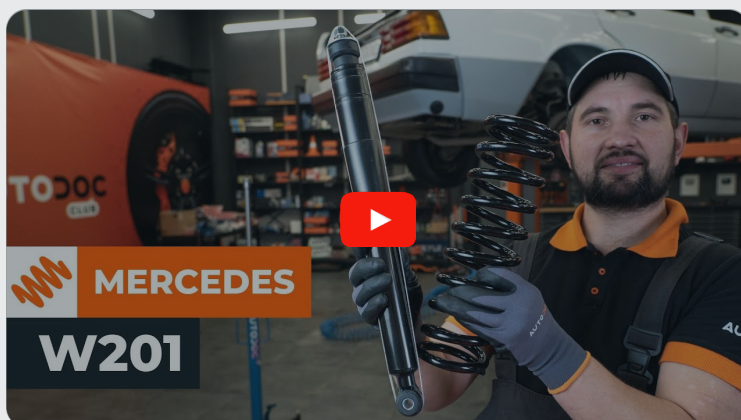




Jak vyměnit zadní  
tlumiče pérování na  
**Mercedes W201** – návod  
k výměně

## VIDEO TUTORIÁL



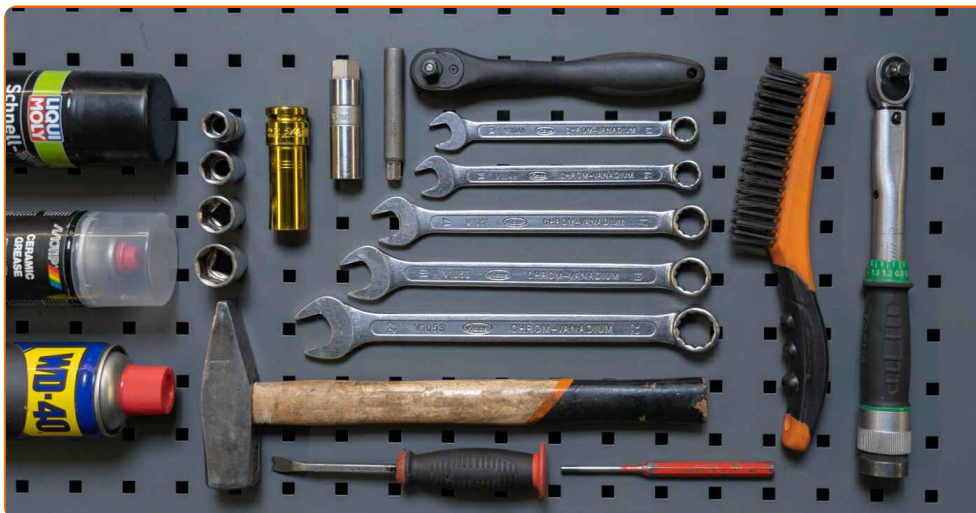
### Důležité!

Tento proces výměny můžete použít pro model:

MERCEDES-BENZ 190 (W201) E 1.8 (201.018), MERCEDES-BENZ 190 (W201) 2.0 (201.022), MERCEDES-BENZ 190 (W201) 2.0 (201.023), MERCEDES-BENZ 190 (W201) E 2.0, MERCEDES-BENZ 190 (W201) E 2.0 (201.024), MERCEDES-BENZ 190 (W201) E 2.3, MERCEDES-BENZ 190 (W201) E 2.3 (201.028), MERCEDES-BENZ 190 (W201) E 2.6, MERCEDES-BENZ 190 (W201) D 2.0 (201.122), MERCEDES-BENZ 190 (W201) D 2.5 (201.126), MERCEDES-BENZ 190 (W201) Turbo-D 2.5 (201.128), MERCEDES-BENZ 190 (W201) E 2.6 (201.029)

Postup se může mírně měnit podle designu auta.

**VÝMĚNA: TLUMIČE PÉROVÁNÍ - MERCEDES W201.  
NÁSTROJE, KTERÉ BUDETE POTŘEBOVAT:**



- Drátěný kartáč
- Sprej WD-40
- Univerzální čistící sprej
- Keramické mazivo
- Momentový klíč
- Kombinační klíč č.13
- Kombinační klíč č.14
- Kombinační klíč č.17
- Kombinační klíč č.19
- Kombinační klíč č.22
- Nástavec č. 13
- Nástavec č. 17
- Nástavec č. 19
- Nástavec č. 22
- Nástavec na tlumič odpružení č. 16
- Rozpěrný nástavec na demontáž tlumičů #DD6
- Úderová rázová hlavice na matice kol č.17
- Račnový klíč
- Vratidlo
- Kladivo
- Průbojník
- Páčidlo
- Hydraulický převodový zvedák
- Klín pod kolo auta

**KOUPIT NÁSTROJE**

Výměna: tlumiče pérování - Mercedes W201. AUTODOC doporučuje:

- Oba tlumiče zadního odpružení je třeba vyměnit současně.
- Proces výměny je totožný pro levý a pravý tlumič zadního odpružení.
- Celý postup práce proveďte při vypnutém motoru.

## VÝMĚNA: TLUMIČE PÉROVÁNÍ - MERCEDES W201. PROVEĎTE NÁSLEDUJÍCÍ KROKY:

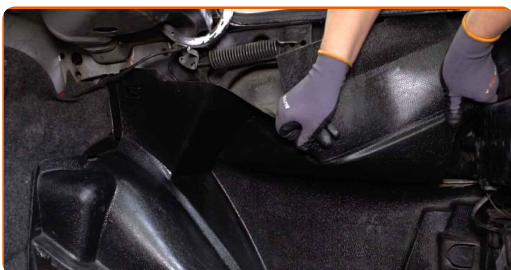
1

Otevřete zavazadlový prostor.



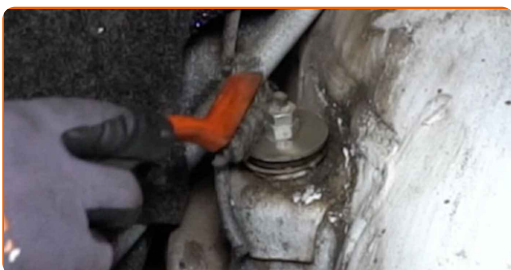
2

Odstraňte čalounění zavazadlového prostoru.



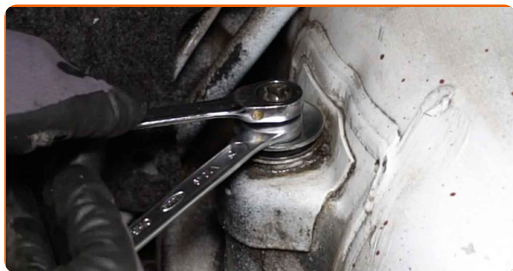
3

Vyčistěte horní upevnění tlumiče. Použijte drátěný kartáč. Použijte sprej WD-40.



4

Uvolněte vrchní upevňovací prvky tlumiče. Použijte kombinační klíč č.14 (2 kusy).

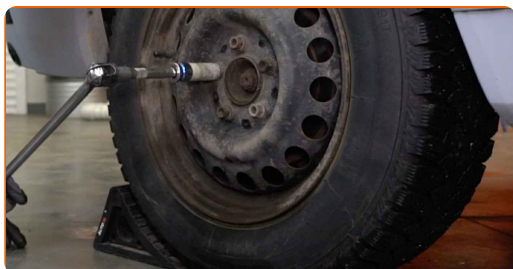


5

Kola auta zajistěte pomocí klínů.

6

Uvolněte šrouby kol. Použijte rázový nástavec na kolo č. 17. Použijte vratidlo.



7

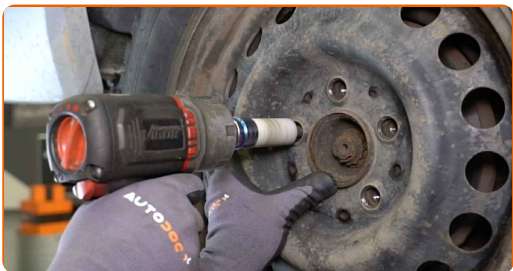
Zvedněte auto.



**Výměna: tlumiče pérování - Mercedes W201. Doporučují odborníci z AUTODOC:**

- Pokud používáte zvedák, ujistěte se, že je položen na plochém povrchu bez jakýchkoliv nerovností.
- Nezapomeňte dodatečně zajistit auto pomocí montážních podstavců.

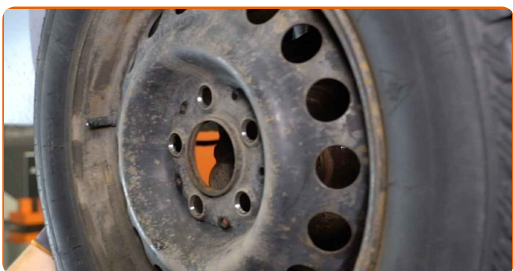
**8** Odšroubujte šrouby kol.



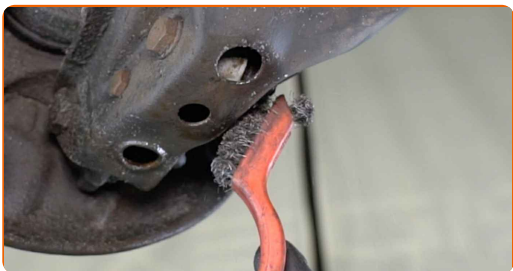
**AUTODOC doporučuje:**

- Abyste se vyhnuli zranění, při odšroubovávání šroubů držte kolo.

**9** Odstraňte kolo.



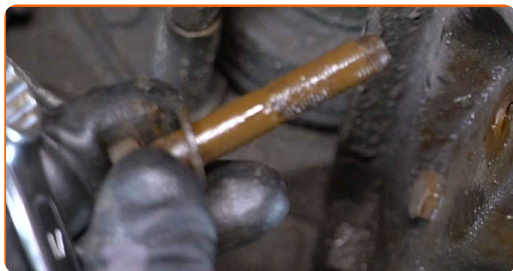
**10** Vyčistěte spodní upevnění tlumiče. Použijte drátěný kartáč. Použijte sprej WD-40.



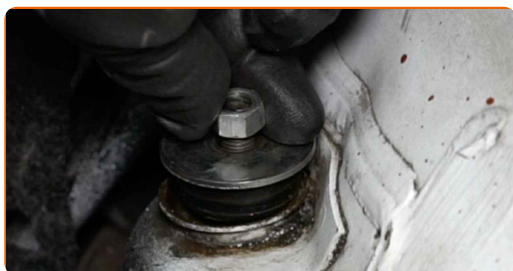
**11** Odšroubujte spodní upevnění tlumiče. Použijte kombinační klíč č.17. Použijte nástavec č.17. Použijte ráčnový klíč.



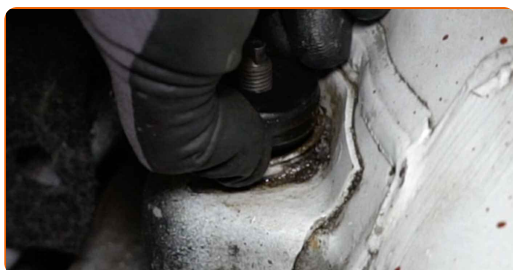
**12** Odstraňte upevňovací šroub.



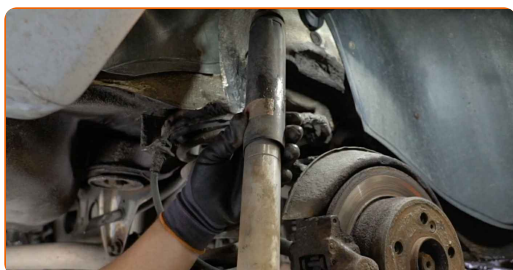
**13** Odšroubujte horní připevnění tlumiče.



**14** Odstraňte prvky horního uložení tlumiče.



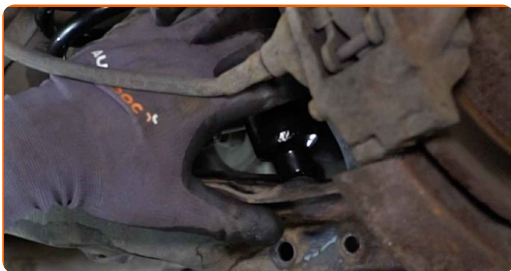
**15** Odstraňte tlumič.



**16** Vyčistěte montážní místa tlumiče. Použijte drátěný kartáč. Použijte víceúčelový čistící sprej.



**17** Tlumič dejte do podběhu kola a upevněte ho.



**Výměna: tlumiče pérování - Mercedes W201. Tip:**

- Před instalací nového tlumiče ho rukou 3-5 krát napumpujte.

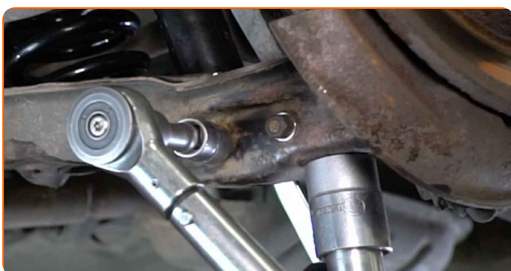
**18** Nainstalujte prvky horního uložení tlumiče.

**19** Zašroubujte vrchní upevňovací prvek tlumiče.

**20** Nainstalujte upevňovací šroub.

**21** Pro správné utažení upevňovacích prvků je třeba zvednout komponenty zavěšení kol do jejich pracovní polohy.

**22** Utáhněte spodní upevnění tlumiče. Použijte kombinační klíč č.17. Použijte nástavec č.17. Použijte momentový klíč. Utáhněte ji točivým momentem 55 Nm.



**23** Odstraňte podporu zpod zadního A-ramene.



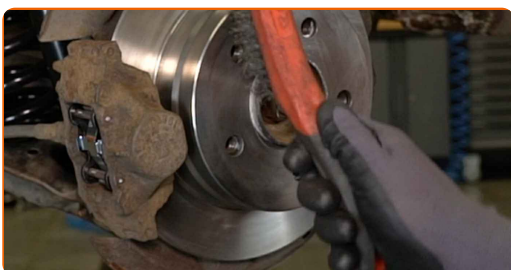


**AUTODOC doporučuje:**

- Mercedes W201 - Zvedák na auto nedávejte dolů příliš prudce, aby se nepoškodily součástky a mechanismy auta.

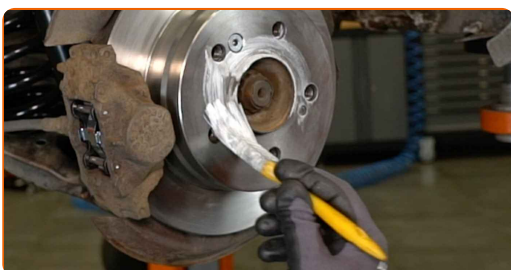
**24**

Vyčistěte montážní otvor disku kola. Použijte drátěný kartáč. Použijte víceúčelový čisticí sprej.



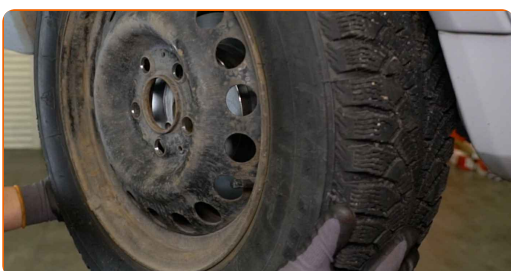
**25**

Natřete povrch, kde je brzdový kotouč v kontaktu s ráfem kola. Použijte keramické mazivo.



**26**

Nainstalujte kolo.



**AUTODOC doporučuje:**

- K zabránění zranění držte kolo při šroubování upevňovacích šroubů.

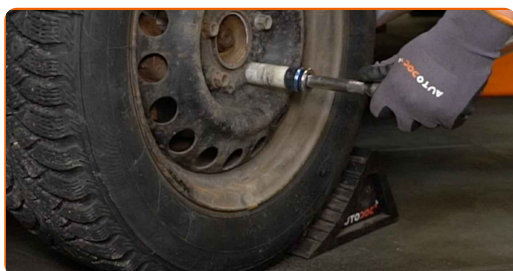
27

Zašroubujte šrouby kol. Použijte rázový nástavec na kolo č. 17. Použijte ráčnový klíč.



28

Auto dejte na zem a přišroubujte šrouby v křížovém poradí. Použijte rázový nástavec na kolo č. 17. Použijte momentový klíč. Utáhněte ji točivým momentem 110 Nm.



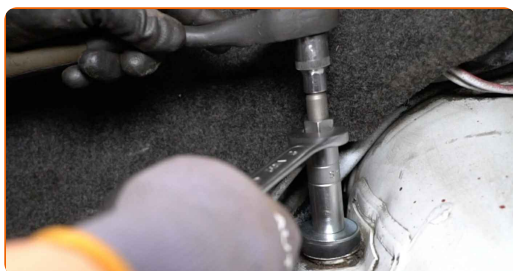
29

Odstraňte zvedáky a klíny.



30

Utáhněte horní upevnění tlumiče. Použijte speciální nástavec na odstranění tlumiče č. 16. Použijte rozpěrný nástavec na demontáž tlumičů č. DD6. Použijte momentový klíč. Utáhněte ji točivým momentem 30 Nm.



**31**

Nainstalujte čalounění zavazadlového prostoru.

**32**

Zavřete zavazadlový prostor.

**VÝBORNĚ!** **ZOBRAZIT VÍCE TUTORIÁLŮ**

## AUTODOC – NÁHRADNÍ DÍLY NEJVYŠŠÍ KVALITY ZA VÝBORNOU CENU, A TO VŠECHNO ONLINE

AUTODOC MOBILNÍ APLIKACE: ZACHYŤTE SKVĚLÉ AKCE PŘI POHODLNÉM NAKUPOVÁNÍ



**+ AUTODOC**

GET IT ON  
**Google Play**

Download on the  
**App Store**

**Download**

**OBROVSKÝ VÝBĚR NÁHRADNÍCH DÍLŮ PRO VAŠE AUTO**

**KUPTÉ SI NÁHRADNÍ DÍLY PRO MERCEDES**

**TLUMIČE PÉROVÁNÍ: ŠIROKÝ VÝBĚR**

**VYBERTE SI AUTODÍLY PRO MERCEDES W201**

**TLUMIČE PÉROVÁNÍ PRO MERCEDES: KOUPIT NYNÍ**

**TLUMIČE PÉROVÁNÍ PRO MERCEDES W201: NEJLEPŠÍ  
AKCE A NABÍDKY**

## **VYHLÁŠENÍ:**

Dokument obsahuje pouze obecná doporučení, která pro vás mohou být užitečná při svépomocné opravě vašeho auta nebo při výměně některých dílů. AUTODOC nenesे žádnou zodpovědnost za poškození, zranění, škodu na majetku, způsobenou opravou nebo výměnou dílů nesprávným použitím nebo nesprávným pochopením uvedených informací.

AUTODOC nenesе odpovědnost za žádné možné chyby nebo nejasnosti uvedeny v tomto návodu. Uvedené informace mají pouze informativní charakter a nelze je zaměnit s radami od odborníků.

AUTODOC nenesе odpovědnost za nesprávné nebo rizikové používání vybavení, nářadí nebo náhradních dílů. AUTODOC doporučuje výměnu nebo opravu provádět opatrně a přísně dodržovat všechna bezpečnostní pravidla. Pamatujte si: používání dílů nízké kvality nezaručí vašemu autu dostatečnou míru bezpečnosti na silnicích.

© Copyright 2023 – Veškerý obsah na této stránce, zejména texty, fotografie a grafika, je chráněn zákonem o autorských právech. Všechna práva, včetně práva na kopírování, svěření třetím stranám, práva na úpravu a překlad, vlastní společnost AUTODOC SE.