



Jak vyměnit motorový
olej a olejový filtr na
MERCEDES-BENZ SL
(R230) V6 – návod k
výměně

PODOBNÝ VIDEO TUTORIÁL



Toto video ukazuje proces výměny podobné součástky na jiném vozidle

Důležité!

Tento proces výměny můžete použít pro model:

MERCEDES-BENZ SL (R230) 500 5.0 (230.475), MERCEDES-BENZ SL (R230) 55 AMG 5.4 (230.474), MERCEDES-BENZ SL (R230) 55 AMG 5.4 Kompressor (230.474), MERCEDES-BENZ SL (R230) 350 3.7 (230.467), MERCEDES-BENZ SL (R230) 350 3.5, MERCEDES-BENZ SL (R230) 500 5.5, MERCEDES-BENZ SL (R230) 55 AMG 5.4, MERCEDES-BENZ SL (R230) 280 3.0, MERCEDES-BENZ SL (R230) 300 3.0

Postup se může mírně měnit podle designu auta.

Tento tutoriál byl vytvořen na základě procesu výměny pro podobnou součástku na autě: MERCEDES-BENZ Třída C Sedan (W203) C 240 (203.061)

VÝMĚNA: MOTOROVÉHO OLEJE A FILTRU - MERCEDES-
BENZ SL (R230) V6. POTŘEBNÉ NÁSTROJE:



- Drátěný kartáč
- Univerzální čistící sprej
- Momentový klíč
- Kombinační klíč č.13
- Nástavec č. 8
- Nástavec č. 13
- Nástrčný nástavec na olejový filtr 74/15F
- Račnový klíč
- Vana na vypouštění oleje
- Trychtýř
- Plochý šroubovák
- Ručník z mikrovlákna
- Kryt na blatník

Koupit nástroje

Výměna: motorového oleje a filtru - MERCEDES-BENZ SL (R230) V6. Tip od AUTODOC:

- Olejový filtr vyměňte při každé výměně motorového oleje.
- Během instalace používejte pouze nové O-kroužky.
- Používejte ochranné rukavice, aby se zabránilo kontaktu s horkou tekutinou.
- Prosím pozor: všechny práce na autě - MERCEDES-BENZ SL (R230) V6 – se musí provádět při vypnutém motoru.

VÝMĚNU PROVEĎTE V NÁSLEDUJÍCÍM POŘADÍ:

1 Otevřete kapotu.

2 Na ochranu laku a barvy a plastových prvků auta použijte ochranné kryty na blatníky.

3 Odšroubujte zátku plnicího hrdla olejového systému.



4 Zvedněte auto pomocí zvedáku nebo jej umístěte nad montážní jámu.

Výměna: motorového oleje a filtru - MERCEDES-BENZ SL (R230) V6.
Profesionálové doporučují:

- Vozidlo se musí nacházet ve vodorovné poloze, a pokud je nakloněno, olejový otvor musí být v nejnižším bodu.

5

Odstraňte upevnění spodního krytu olejové vany. Použijte nástavec č.8. Použijte ráčnový klíč.



6

Odstraňte kryt olejové vany.

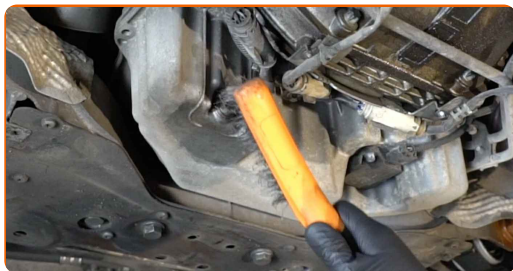


7

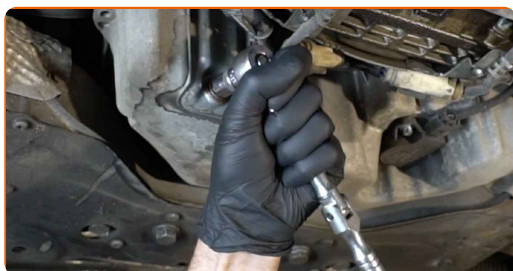
Pod výpustný otvor položte nádobu na vytékající olej o objemu alespoň 9 l.



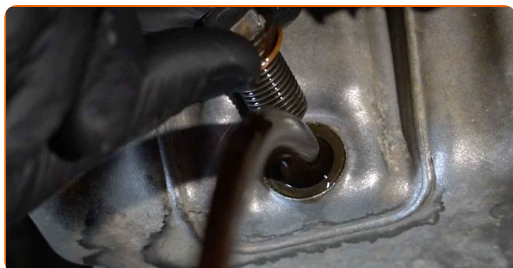
8 Vyčistěte místo výpustného otvoru olejové vany. Použijte drátěný kartáč. Použijte víceúčelový čisticí sprej.



9 Odšroubujte výpusť. Použijte kombinační klíč č.13. Použijte nástavec č.13. Použijte ráčnový klíč.



10 Vypusťte použitý olej.



Výměna: motorového oleje a filtru - MERCEDES-BENZ SL (R230) V6. Tip od AUTODOC:

- Pozor! Olej může být horký.
- Vyčkejte, dokud veškerý olej nevyteče z výpustného otvoru.

11 Vyčistěte uzávěr krytu olejového filtru.



12 Odšroubujte kryt filtru spolu se starým filtrem. Použijte nástavec 74/15F. Použijte ráčnový klíč.



13 Připravte nádobu pro starý olejový filtr.

14 Starý olejový filtr vložte do nádoby.



Výměna: motorového oleje a filtru - MERCEDES-BENZ SL (R230) V6. AUTODOC doporučuje:

- Posuňte nádobu. Olej začne téct z výpustného otvoru hned po odstranění olejového filtru.

15 Překryjte kryt olejového filtru ručníkem z mikrovlákna, aby se do systému nedostala špína a cizí předměty.

16 Odpojte olejový filtr od krytu filtru.



17 Odstraňte staré o-kroužky z krytu olejového filtru. Použijte plochý šroubovák.



18 Vyčistěte uzávěr krytu olejového filtru. Použijte víceúčelový čisticí sprej.



19 Nainstalujte nové o-kroužky a nový olejový filtr do jejich montážních míst na krytu filtru.



Pozor!

- Filtr nainstalujte správně. Nespleťte si strany součástky.

20 Namažte gumové těsnění nového filtru malým množstvím čerstvého oleje.

21 Odstraňte ručník z mikrovlákna z krytu olejového filtru.

22 Nainstalujte nový kryt olejového filtru a upevněte jej. Použijte nástavec 74/15F. Použijte momentový klíč. Utáhněte ji točivým momentem 25 Nm.



23 Vyčistěte místo výpustného otvoru olejové vany.



24 Zašroubujte novou zátku výpustného otvoru a utáhněte ji. Použijte nástavec č.13. Použijte momentový klíč. Utáhněte ji točivým momentem 30 Nm.



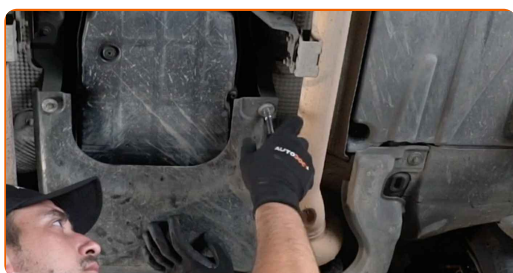
25 Vyčistěte místo výpustného otvoru olejové vany. Použijte víceúčelový čisticí sprej.



26 Znovu namontujte spodní kryt olejové vany.



27 Utáhněte upevnění spodního krytu olejové vany. Použijte nástavec č.8. Použijte ráčnový klíč.



28 Dejte auto na zem.

29 Odstraňte uzávěr olejového systému.



30 Vložte trychtýř.



31

Nalijte olej do motoru přes plnicí hrdlo. Potřebné množství oleje: 8 l.



Výměna: motorového oleje a filtru - MERCEDES-BENZ SL (R230) V6. Tip:

- Používejte pouze olej doporučený výrobcem.

32

Nainstalujte uzávěr olejového systému.



33

Utáhněte uzávěr plnicího hrdla.



34

Zapněte zapalování.

35

Zkontrolujte hladinu oleje použitím palubního počítáče. Pokud je to nutné, doplňte olej.

36

Motor nechte několik minut běžet. Po tom, co varovné světlo tlaku oleje zmizí, vypněte motor. Vypněte zapalování.



Výměna: motorového oleje a filtru - MERCEDES-BENZ SL (R230) V6.
Doporučují odborníci z AUTODOC:

- Ujistěte se, že uzávěr plnicího hrdla olejového systému je správně utažen.
- Zkontrolujte těsnost závitového uzávěru výpustného otvoru a těsnění a olejového filtru. Pokud je to nutné, opatrně je utáhněte.

37

Odstraňte ochranný kryt blatníku.

38

Zavřete kapotu.

Výměna: motorového oleje a filtru - MERCEDES-BENZ SL (R230) V6. Tip od AUTODOC:

- Pozor: indikátor tlaku oleje, který označuje nedostatečný tlak v systému mazání, může být zapnut delší dobu než obvykle. Po několika sekundách vyplní olej všechny kanálky a indikátor se vypne.
- Pro ochranu prostředí před znečištěním zlikvidujte použité filtry na speciálních sběrných místech.

VÝBORNĚ! 

[ZOBRAZIT VÍCE TUTORIÁLŮ](#)

AUTODOC – NÁHRADNÍ DÍLY NEJVYŠŠÍ KVALITY ZA VÝBORNOU CENU, A TO VŠECHNO ONLINE

AUTODOC MOBILNÍ APLIKACE: ZACHYŤTE SKVĚLÉ AKCE PŘI POHODLNÉM NAKUPOVÁNÍ



OBROVSKÝ VÝBĚR NÁHRADNÍCH DÍLŮ PRO VAŠE AUTO

OLEJOVÉ FILTRY: ŠIROKÝ VÝBĚR

i VYHLÁŠENÍ:

Dokument obsahuje pouze obecná doporučení, která pro vás mohou být užitečná při svépomocné opravě vašeho auta nebo při výměně některých dílů. AUTODOC nenesе žádnou zodpovědnost za poškození, zranění, škodu na majetku, způsobenou opravou nebo výměnou dílů nesprávným použitím nebo nesprávným pochopením uvedených informací.

AUTODOC nenesе odpovědnost za žádné možné chyby nebo nejasnosti uvedeny v tomto návodu. Uvedené informace mají pouze informativní charakter a nelze je zaměnit s radami od odborníků.

AUTODOC nenesе odpovědnost za nesprávné nebo rizikové používání vybavení, nářadí nebo náhradních dílů. AUTODOC doporučuje výměnu nebo opravu provádět opatrně a přísně dodržovat všechna bezpečnostní pravidla. Pamatujte si: používání dílů nízké kvality nezaručí vašemu autu dostatečnou míru bezpečnosti na silnicích.

© Copyright 2022 – Veškerý obsah na této stránce, zejména texty, fotografie a grafika, je chráněn zákonem o autorských právech. Všechna práva, včetně práva na kopírování, svěření třetím stranám, práva na úpravu a překlad, vlastní společnost AUTODOC GmbH.