



Jak vyměnit přední  
ložisko kola na

**MERCEDES-BENZ SL**  
**(R230)** – návod k výměně

## PODOBNÝ VIDEO TUTORIÁL



Toto video ukazuje proces výměny podobné součástky na jiném vozidle

### **Důležité!**

Tento proces výměny můžete použít pro model:

MERCEDES-BENZ SL (R230) 500 5.0 (230.475), MERCEDES-BENZ SL (R230) 55 AMG 5.4 (230.474), MERCEDES-BENZ SL (R230) 55 AMG 5.4 Kompressor (230.474), MERCEDES-BENZ SL (R230) 350 3.7 (230.467), MERCEDES-BENZ SL (R230) 600 5.5 (230.476), MERCEDES-BENZ SL (R230) 65 AMG 6.0 (230.479), MERCEDES-BENZ SL (R230) 350 3.5, MERCEDES-BENZ SL (R230) 500 5.5, MERCEDES-BENZ SL (R230) 600 5.5, MERCEDES-BENZ SL (R230) 55 AMG 5.4, MERCEDES-BENZ SL (R230) 63 AMG 6.2 (230.470), MERCEDES-BENZ SL (R230) 280 3.0, MERCEDES-BENZ SL (R230) 300 3.0, MERCEDES-BENZ SL (R230) 65 AMG 6.0 Black Series (230.479)

Postup se může mírně měnit podle designu auta.

Tento tutoriál byl vytvořen na základě procesu výměny pro podobnou součástku na autě: MERCEDES-BENZ Třída E Sedan (W211) E 270 CDI (211.016)

**VÝMĚNA: LOŽISKA KOLA - MERCEDES-BENZ SL (R230).  
SEZNAM POTŘEBNÝCH NÁSTROJŮ:**



- Drátěný kartáč
- Nylonový čistící kartáč
- Sprej WD-40
- Čistič brzd
- Univerzální čistící sprej
- Měděné mazivo
- Víceúčelové mazivo
- Momentový klíč
- Kombinační klíč č.17
- Kombinační klíč č.32
- HEX nástavec č. H5
- Nástavec č. 13
- Nástavec č. 21
- Hvězdicový nástavec Torx T30
- Úderová rázová hlavice na matice kol č.17
- Račnový klíč
- Vratidlo
- Nárazový šroubovák
- Sada vložky a ořechu ložiska
- Přípravek na zatlačení brzdových pístků
- Kladivo
- Gumové kladivo
- Kulaté kleště
- Páčidlo
- 3-ramenný stahovák ozubených koleček
- Klín pod kolo auta

**Koupit nástroje**

Výměna: ložiska kola - MERCEDES-BENZ SL (R230). Tip od odborníků z AUTODOC:

- Nepoužívejte znovu ložisko vašeho auta MERCEDES-BENZ SL (R230).
- Proces výměny ložiska náboje kola je totožný pro obě kola na stejné nápravě.
- Prosím pozor: všechny práce na autě - MERCEDES-BENZ SL (R230) – se musí provádět při vypnutém motoru.

## VÝMĚNU PROVEĎTE V NÁSLEDUJÍCÍM POŘADÍ:

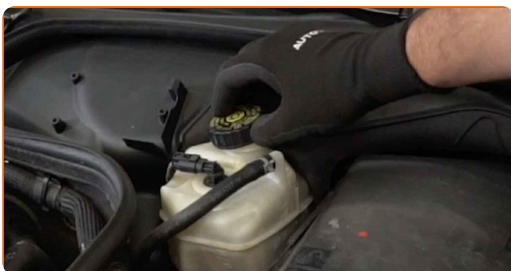
**1** Otevřete kapotu.

**2** Zapojte servisní vybavení a přepněte SBC systém do servisního režimu.

### Pozor!

- Některá vozidla nemusí mít SBC systém.

**3** Odšroubujte uzávěr nádržky brzdové kapaliny.



**4** Kola auta zajistěte pomocí klínů.

5

Uvolněte upevňovací šrouby kola. Použijte rázový nástavec na kolo č. 17.



6

Zvedněte přední část vozidla a zajistěte vozidlo na podpěrách.

7

Odšroubujte šrouby kol.



### AUTODOC doporučuje:

- **Důležité!** Při odšroubovávání upevňovacích šroubů držte kolo. MERCEDES-BENZ SL (R230)

8

Odstraňte kolo.



9

Odpojte konektor snímače opotřebení brzdové destičky. Použijte kulaté kleště.



10

Rozšiřte brzdové destičky. Použijte páčidlo.



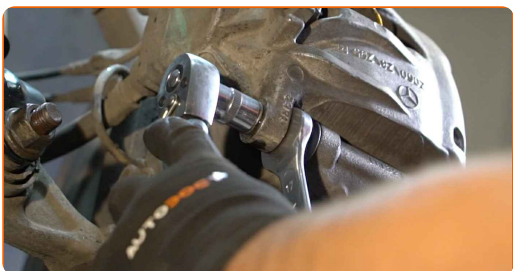
11

Vyčistěte upevňovací prvky brzdového třmenu. Použijte drátěný kartáč. Použijte sprej WD-40.



12

Odšroubujte upevnění brzdového třmenu. Použijte kombinační klíč č.17. Použijte nástavec č.13. Použijte ráčnový klíč.



13

Odstraňte brzdový třmen.



### Výměna: ložiska kola - MERCEDES-BENZ SL (R230). Tip:

- Přivažte třmen k zavěšení kol nebo ke karoserii drátkem bez odpojení od brzdové hadičky, aby se předešlo ztrátě tlaku v brzdovém systému.
- Ujistěte se, že brzdový třmen nevisí na brzdové hadičce.
- Po odstranění brzdového třmenu nestláčejte brzdový pedál. Vypadl by totiž píst z brzdového válce, vylila by se brzdová kapalina a systém by ztratil tlak.
- Zkontrolujte držák brzdového třmenu, vodící závlačky brzdového třmenu a pouzdra. Vyčistěte je. Pokud je to nutné, vyměňte je.

14

Natřete píst brzdového třmenu. Použijte nylonový čistící kartáč. Použijte čistič brzd.





AUTODOC doporučuje:

- Výměna: ložiska kola - MERCEDES-BENZ SL (R230). Po aplikování spreje několik minut počkejte.

15

Nainstalujte nástroj na zatlačení brzdových pístů.



16

Odstraňte brzdové destičky.

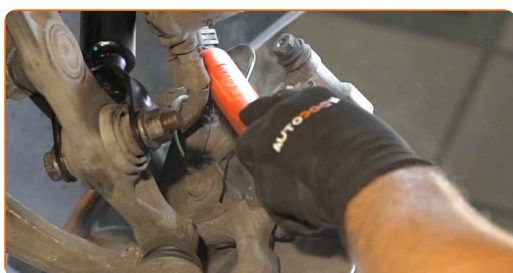


17

Odpojte snímač opotřebení brzdových destiček.

18

Vyčistěte upevňovací prvky držáku brzdového třmenu. Použijte drátěný kartáč. Použijte sprej WD-40.





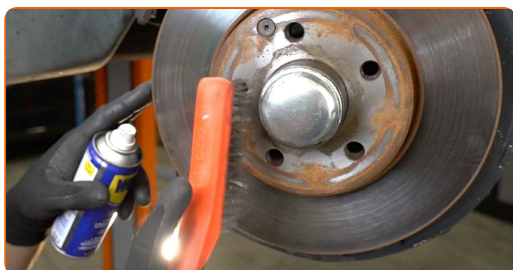
**19** Odšroubujte upevnění svorky brzdového třmenu. Použijte nástavec č.21. Použijte vratidlo. Použijte ráčnový klíč.



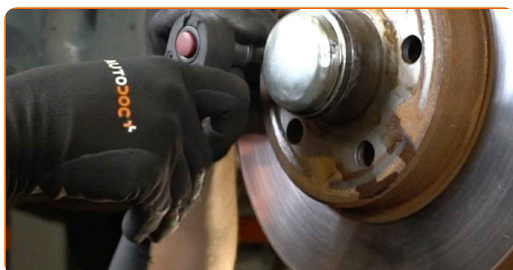
**20** Odstraňte svorku třmenu.



**21** Vyčistěte upevňovací prvky brzdového kotouče. Použijte drátěný kartáč. Použijte sprej WD-40.



**22** Odšroubujte upevnění brzdového kotouče. Použijte hvězdicový Torx T 30. Použijte nárazový šroubovák.



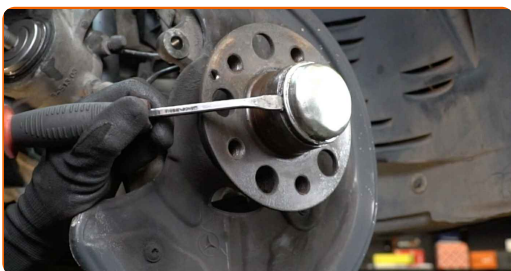
23

Odstraňte brzdový kotouč.



24

Odstraňte krytku matice náboje. Použijte páčidlo. Použijte kladivo.



Výměna: ložiska kola - MERCEDES-BENZ SL (R230). Tip od odborníků z AUTODOC:

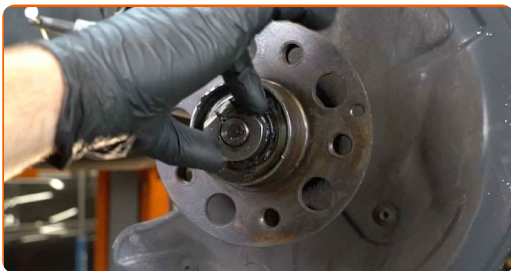
- V některých autech není náboj kola chráněn krytkou.

25

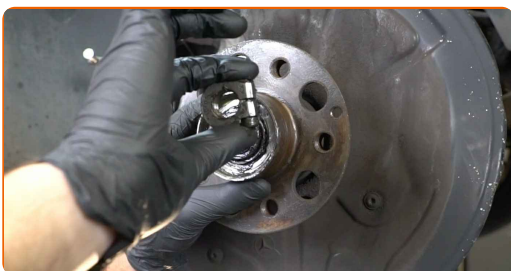
Uvolněte upevňovací maticový šroub náboje. Použijte imbusový klíč č. H5. Použijte ráčnový klíč.



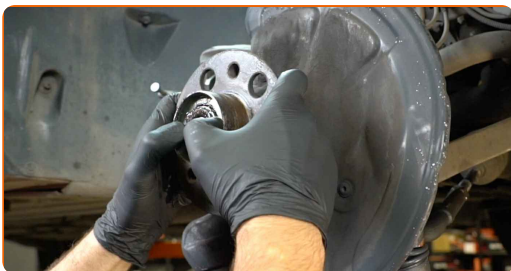
**26** Odšroubujte matici náboje.



**27** Odstraňte upevňující matici.



**28** Spolu odstraňte náboj a ložisko, protože tyto dva prvky jsou smontovány do sebe.



**29** Vyčistěte montážní pozici náboje. Použijte víceúčelový čisticí sprej.



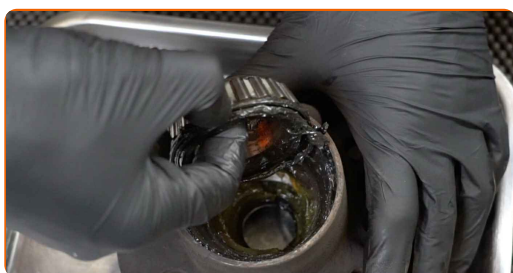
**30** Odstraňte ložisko náboje kola.



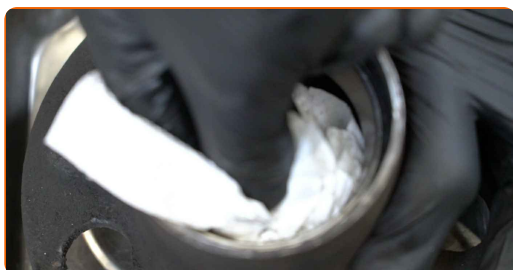
**31** Odstraňte starý O-kroužek. Použijte páčidlo.



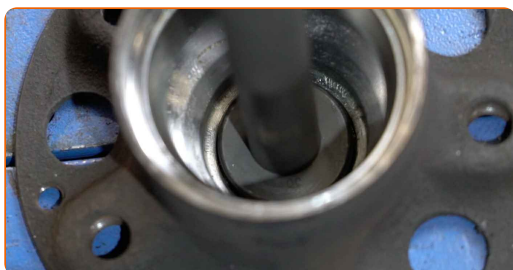
**32** Odstraňte ložisko náboje kola.



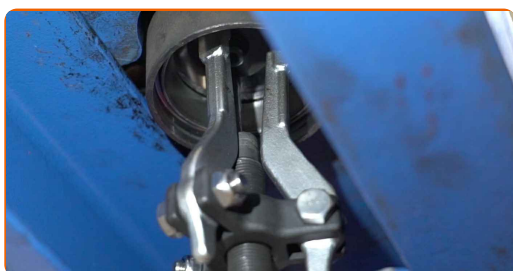
**33** Vyčistěte montážní otvor ložiska náboje.



**34** Vytlačte vnitřní kolejničku ložiska z náboje kola. Použijte sadu vložky a ořechu ložiska.



**35** Vytlačte vnitřní kolejničku ložiska z náboje kola. Použijte 3-ramenný stahovák ozubených koleček. Použijte sadu vložky a ořechu ložiska.



**36** Vyčistěte náboj. Použijte drátěný kartáč. Použijte víceúčelový čisticí sprej.



**37** Natřete montážní pozici sestavy ložiska. Použijte víceúčelové mazivo.



**38** Nainstalujte vnitřní drážku ložiska kola do náboje. Použijte sadu vložky a ořechu ložiska.

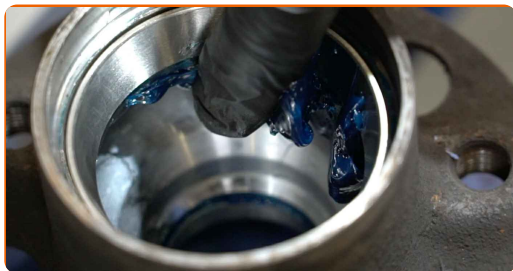


**39** Nainstalujte vnitřní drážku ložiska kola do náboje. Použijte sadu vložky a ořechu ložiska.





**40** Natřete montážní pozici sestavy ložiska. Použijte víceúčelové mazivo.



**41** Nainstalujte nové ložisko náboje kola.



**42** Natřete montážní pozici sestavy ložiska. Použijte víceúčelové mazivo.



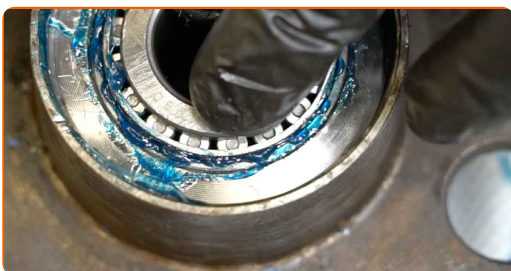
**43** Nainstalujte nový O-kroužek. Použijte sadu vložky a ořechu ložiska.



**44** Natřete montážní pozici sestavy ložiska. Použijte víceúčelové mazivo.



**45** Nainstalujte nové ložisko náboje kola.



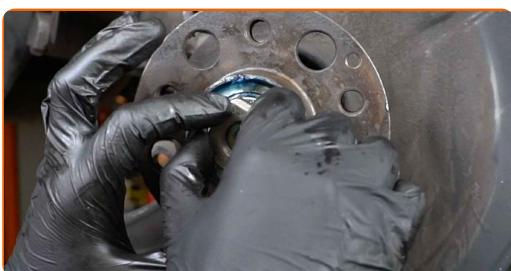
**46** Natřete montážní pozici sestavy ložiska. Použijte víceúčelové mazivo.



**47** Nainstalujte nový náboj kola s ložiskem.



**48** Nainstalujte upevňovací matici.



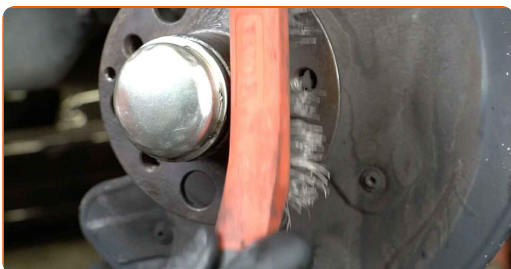


**49** Zašroubujte matici náboje.

**50** Nainstalujte uzávěr šroubu náboje.



**51** Vyčistěte náboj. Použijte drátěný kartáč. Natřete kontaktní povrch. Použijte měděné mazivo.



**52** Nainstalujte brzdový kotouč.



**53** Upevněte upevnění brzdového kotouče. Použijte hvězdicový Torx T 30. Použijte momentový klíč. Utáhněte ji točivým momentem 8 Nm.



54

Očistěte brzdový třmen od prachu a špíny. Použijte drátěný kartáč. Použijte čistič brzd.

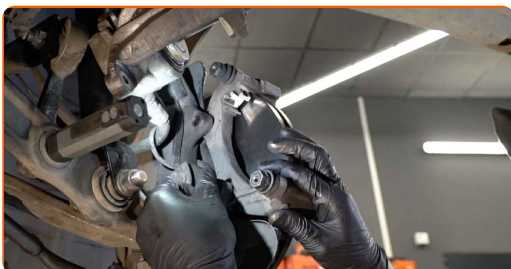


**AUTODOC doporučuje:**

- **Výměna: ložiska kola - MERCEDES-BENZ SL (R230).** Po aplikování spreje několik minut počkejte.

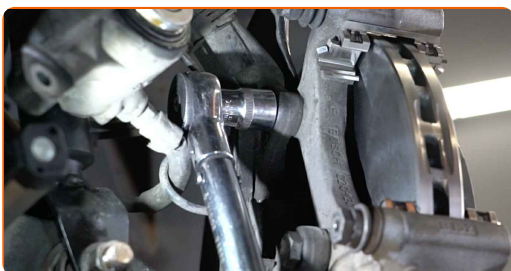
55

Nainstalujte svorku brzdového třmenu.



56

Upevněte svorku brzdového třmenu. Použijte nástavec č.21. Použijte momentový klíč. Utáhněte ji točivým momentem 115 Nm.

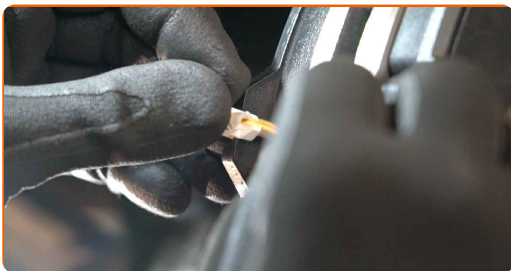


57

Nainstalujte brzdové destičky.



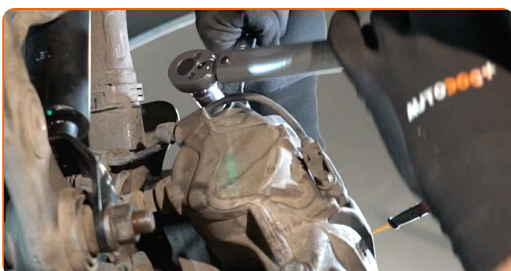
**58** Zapojte snímač opotřebení brzdových destiček.



**59** Zatlačte píst brzdového třmenu. Použijte přípravek na zatlačení brzdových pístků.



**60** Nainstalujte brzdový třmen a upevněte jej. Použijte kombinační klíč č.17. Použijte nástavec č.13. Použijte momentový klíč. Utáhněte ji točivým momentem 35 Nm.



**61** Zapojte konektor snímače opotřebení brzdové destičky.



**62** Odstraňte krytku matice náboje.



63

Nainstalujte kolo.



### AUTODOC doporučuje:

- **Důležité!** Při zašroubování upevňovacích šroubů držte kolo. MERCEDES-BENZ SL (R230)

64

Zašroubujte šrouby kol. Použijte rázový nástavec na kolo č. 17.



65

Nastavte ložisko kola. Použijte kombinační klíč č.32.



### Výměna: ložiska kola - MERCEDES-BENZ SL (R230). Doporučují odborníci z AUTODOC:

- Při utahování matice náboje neaplikujte příliš velkou sílu. Mohou se tím poškodit zúžená válečková ložiska.

**66** Uvolněte upevňovací šrouby kola. Použijte rázový nástavec na kolo č. 17.

**67** Odšroubujte šrouby kol.

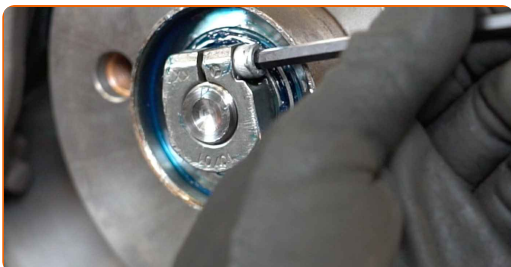


**AUTODOC doporučuje:**

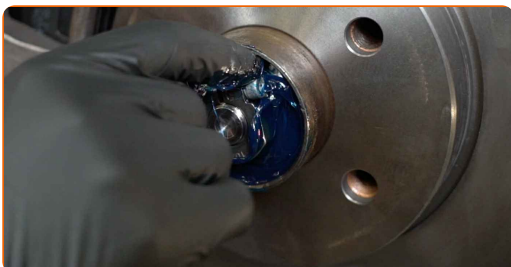
- Upozornění! Pro vyhnutí se zranění držte kolo při odšroubovávání upevňovacích šroubů. MERCEDES-BENZ SL (R230)

**68** Odstraňte kolo.

**69** Zašroubujte upevňovací maticový šroub náboje. Použijte imbusový klíč č. H5. Použijte ráčnový klíč.

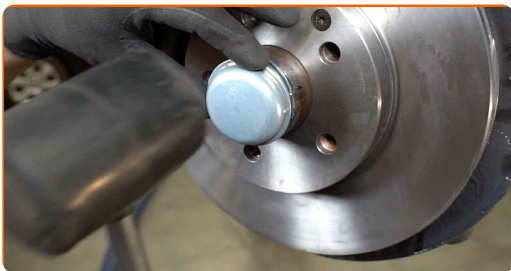


**70** Natřete ložisko náboje kola. Použijte víceúčelové mazivo.





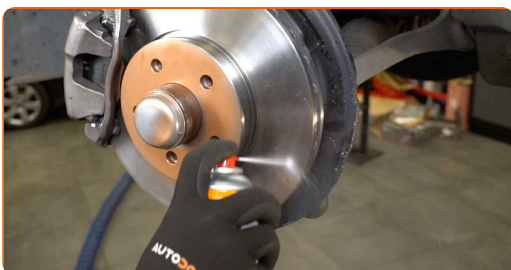
**71** Nainstalujte uzávěr šroubu náboje. Použijte gumové kladivo.



**72** Natřete povrch, kde je brzdový kotouč v kontaktu s ráfem kola. Použijte měděné mazivo.



**73** Vyčistěte povrch brzdového kotouče. Použijte čistič brzd.



**AUTODOC doporučuje:**

- Výměna: ložiska kola - MERCEDES-BENZ SL (R230). Po aplikování spreje několik minut počkejte.

**74** Nainstalujte kolo.



**AUTODOC doporučuje:**

- **Upozornění!** Pro vyhnutí se zranění držte kolo při šroubování upevňovacích šroubů na auto. MERCEDES-BENZ SL (R230)

**75**

Zašroubujte šrouby kol. Použijte rázový nástavec na kolo č. 17.



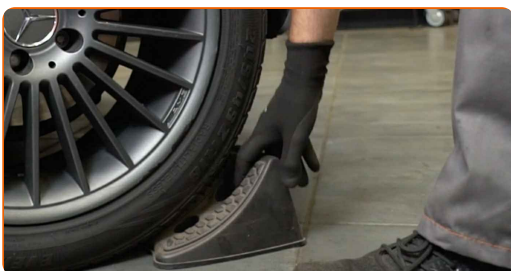
**76**

Auto dejte na zem a přišroubujte šrouby v křížovém poradí. Použijte rázový nástavec na kolo č. 17. Použijte momentový klíč. Utáhněte ji točivým momentem 130 Nm.



**77**

Odstraňte zvedáky a klíny.



**78**

Přepněte SBC systém do provozního režimu a odpojte servisní vybavení.

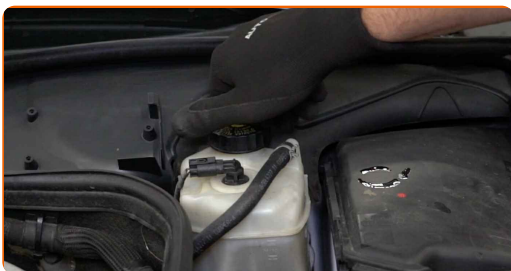


### Výměna: ložiska kola - MERCEDES-BENZ SL (R230). Tip od AUTODOC:

- Zkontrolujte stav a hladinu brzdové kapaliny v expanzní nádrži a je-li to nutné, doplňte ji.

79

Utáhněte uzávěr nádržky brzdové kapaliny.



80

Zavřete kapotu.

**VÝBORNĚ!** 

ZOBRAZIT VÍCE TUTORIÁLŮ

# AUTODOC – NÁHRADNÍ DÍLY NEJVYŠŠÍ KVALITY ZA VÝBORNOU CENU, A TO VŠECHNO ONLINE

AUTODOC MOBILNÍ APLIKACE: ZACHYŤTE SKVĚLÉ AKCE PŘI POHODLNÉM NAKUPOVÁNÍ



**OBROVSKÝ VÝBĚR NÁHRADNÍCH DÍLŮ PRO VAŠE AUTO**

**LOŽISKA KOLA: ŠIROKÝ VÝBĚR**

## **i VYHLÁŠENÍ:**

Dokument obsahuje pouze obecná doporučení, která pro vás mohou být užitečná při svépomocné opravě vašeho auta nebo při výměně některých dílů. AUTODOC nenesе žádnou zodpovědnost za poškození, zranění, škodu na majetku, způsobenou opravou nebo výměnou dílů nesprávným použitím nebo nesprávným pochopením uvedených informací.

AUTODOC nenesе odpovědnost za žádné možné chyby nebo nejasnosti uvedeny v tomto návodu. Uvedené informace mají pouze informativní charakter a nelze je zaměnit s radami od odborníků.

AUTODOC nenesе odpovědnost za nesprávné nebo rizikové používání vybavení, nářadí nebo náhradních dílů. AUTODOC doporučuje výměnu nebo opravu provádět opatrně a přísně dodržovat všechna bezpečnostní pravidla. Pamatujte si: používání dílů nízké kvality nezaručí vašemu autu dostatečnou míru bezpečnosti na silnicích.

© Copyright 2022 – Veškerý obsah na této stránce, zejména texty, fotografie a grafika, je chráněn zákonem o autorských právech. Všechna práva, včetně práva na kopírování, svěření třetím stranám, práva na úpravu a překlad, vlastní společnost AUTODOC GmbH.