



Jak vyměnit přední  
spodní rameno na  
**MERCEDES-BENZ SLC**  
**(R172)** – návod k výměně

## PODOBNÝ VIDEO TUTORIÁL



Toto video ukazuje proces výměny podobné součástky na jiném vozidle

### **Důležité!**

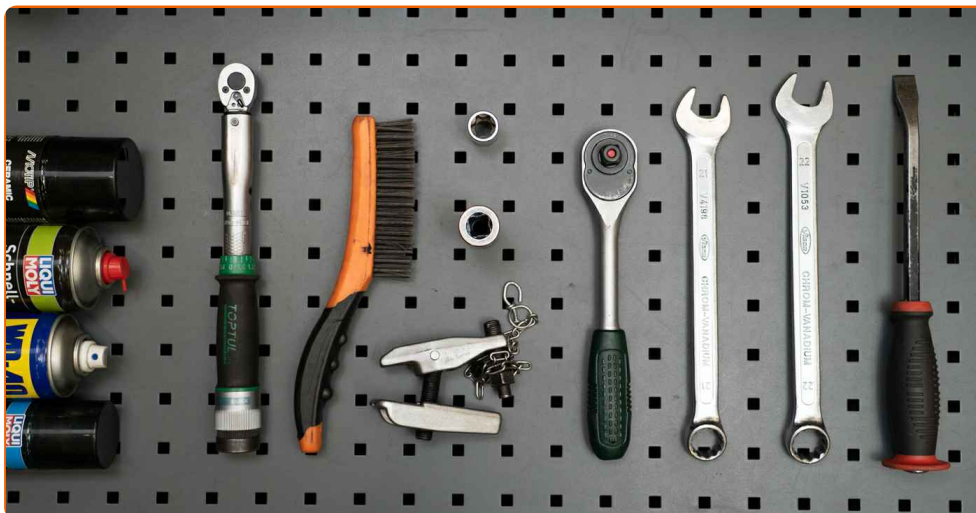
Tento proces výměny můžete použít pro model:

MERCEDES-BENZ SLC (R172) 250 d 2.1 (172.404), MERCEDES-BENZ SLC (R172) 180 1.6 (172.431), MERCEDES-BENZ SLC (R172) 200 2.0 (172.434), MERCEDES-BENZ SLC (R172) 300 2.0 (172.438), MERCEDES-BENZ SLC (R172) AMG SLC 43 (172.466), MERCEDES-BENZ SLC (R172) AMG SLC 43 3.0 (172.466)

Postup se může mírně měnit podle designu auta.

Tento tutoriál byl vytvořen na základě procesu výměny pro podobnou součástku na autě: MERCEDES-BENZ Třída C Sedan (W204) C 220 CDI (204.008)

**VÝMĚNA: PŘEDNÍ SPODNÍ RAMENO - MERCEDES-BENZ SLC (R172). SEZNAM POTŘEBNÝCH NÁSTROJŮ:**



- Drátěný kartáč
- Sprej WD-40
- Čistič brzd
- Keramické mazivo
- Měděné mazivo
- Momentový klíč
- Kombinační klíč č.21
- Kombinační klíč č.22
- Hvězdicový nástavec Torx E20
- Úderová rázová hlavice na matice kol č.17
- Račnový klíč
- Stahovák kulového čepu
- Hydraulický převodový zvedák
- Klín pod kolo auta

**Koupit nástroje**

Výměna: přední spodní rameno - MERCEDES-BENZ SLC (R172). Tip od odborníků z AUTODOC:

- Proces výměny je stejný pro levé a pravé spodní rameno.
- Prosím pozor: všechny práce na autě - MERCEDES-BENZ SLC (R172) – se musí provádět při vypnutém motoru.

## VÝMĚNU PROVEĎTE V NÁSLEDUJÍCÍM POŘADÍ:

**1** Kola auta zajistěte pomocí klínů.

**2** Uvolněte upevňovací šrouby kola. Použijte rázový nástavec na kolo č. 17.



**3** Zvedněte auto.

Výměna: přední spodní rameno - MERCEDES-BENZ SLC (R172). AUTODOC doporučuje:

- Pokud používáte zvedák, ujistěte se, že je položen na plochem povrchu bez jakýchkoliv nerovností.
- Nezapomeňte dodatečně zajistit auto pomocí montážních podstavců.

4

Odšroubujte šrouby kol.



**AUTODOC doporučuje:**

- Upozornění! Pro vyhnutí se zranění držte kolo při odšroubovávání upevňovacích šroubů. MERCEDES-BENZ SLC (R172)

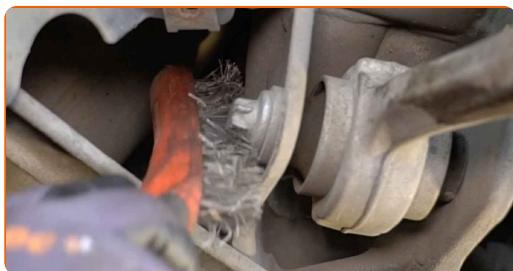
5

Odstraňte kolo.



6

Vyčistěte všechna spojení ramene. Použijte drátěný kartáč. Použijte sprej WD-40.



- 7** Odšroubujte upevnění spojující A-rameno k nápravnici. Použijte kombinační klíč č.21. Použijte hvězdicový Torx E20. Použijte ráčnový klíč.



- 8** Odšroubujte upevnění kulového čepu a táhla řízení. Použijte kombinační klíč č.21.



- 9** Podepřete kloub řízení. Použijte zvedák s hydraulickými převody.



- 10** Odpojte kulový čep od čepu řízení. Použijte stahovák na kulové čepy.



11

Odstraňte podpěru ze spodní strany čepu nápravy.

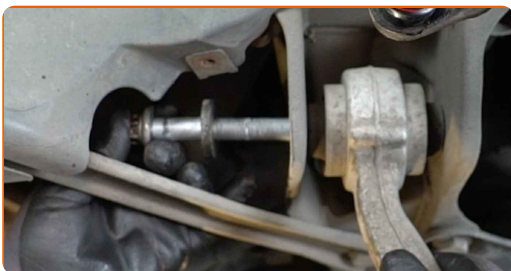


**AUTODOC doporučuje:**

- Výměna: přední spodní rameno - MERCEDES-BENZ SLC (R172). Zvedák na auto dejte dolů hladce, bez trhání, aby se nepoškodily součástky a mechanismy.

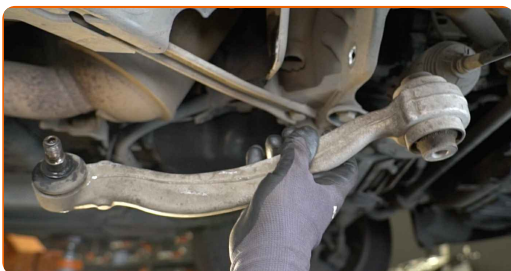
12

Odstraňte upevňovací šroub.



13

Odstraňte rameno.



14

Vyčistěte montážní pozice ramene zavěšení kol. Použijte drátěný kartáč. Použijte sprej WD-40.



15

Nainstalujte nové rameno.



Výměna: přední spodní rameno - MERCEDES-BENZ SLC (R172). Tip od AUTODOC:

- Během instalačního procesu používejte pouze nové šrouby a podložky.

16

Nainstalujte upevňovací šroub.



17

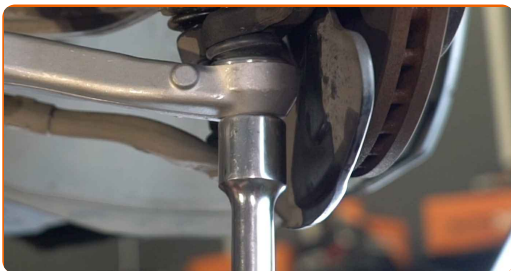
Spojte kulový čep a kloub táhla řízení.





18

Podepřete kloub řízení. Použijte zvedák s hydraulickými převody.

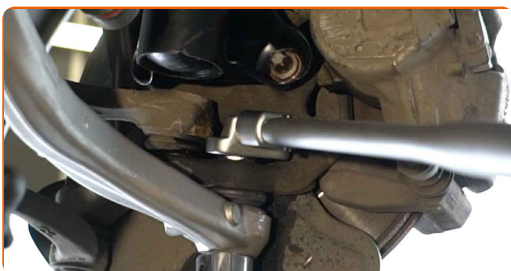


### AUTODOC doporučuje:

- Pro správné utažení upevňovacích prvků je třeba zvednout komponenty zavěšení kol do jejich pracovní polohy.

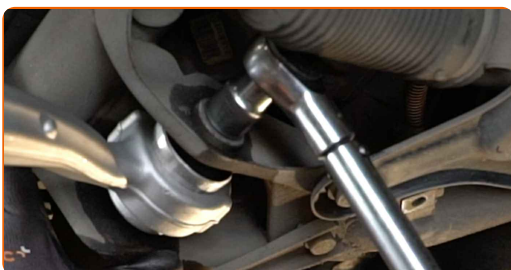
19

Utáhněte upevnění spojující kulový čep k hlavě ložiska čepu kola. Použijte kombinační klíč č.22. Použijte momentový klíč. Utáhněte ji točivým momentem 50 Nm.+60°



20

Utáhněte upevnění spojující A-rameno k nápravnici. Použijte kombinační klíč č.21. Použijte hvězdicový Torx E20. Použijte momentový klíč. Utáhněte ji točivým momentem 80 Nm.+120°



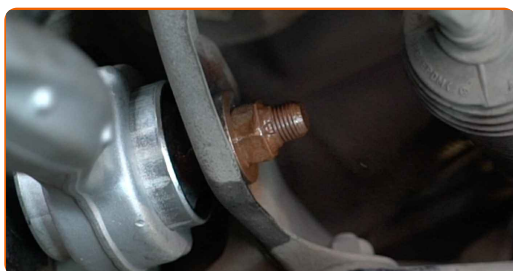
**21** Odstraňte podpěru ze spodní strany čepu nápravy.



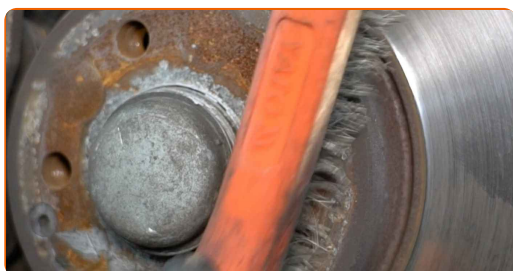
**AUTODOC doporučuje:**

- Výměna: přední spodní rameno - MERCEDES-BENZ SLC (R172). Zvedák na auto dejte dolů hladce, bez trhání, aby se nepoškodily součástky a mechanismy.

**22** Natřete a ošetřete všechna spojení ramene. Použijte měděné mazivo.



**23** Vyčistěte montážní otvor disku kola. Použijte drátěný kartáč.



24

Natřete povrch, kde je brzdový kotouč v kontaktu s ráfem kola. Použijte keramické mazivo.



25

Vyčistěte povrch brzdového kotouče. Použijte čistič brzd.



### AUTODOC doporučuje:

- Po aplikaci spreje počkejte několik minut.

26

Nainstalujte kolo.



### AUTODOC doporučuje:

- Upozornění! Pro vyhnutí se zranění držte kolo při šroubování upevňovacích šroubů na auto. MERCEDES-BENZ SLC (R172)

27

Zašroubujte šrouby kol. Použijte rázový nástavec na kolo č. 17.



28

Auto dejte na zem a přišroubujte šrouby v křížovém poradí. Použijte rázový nástavec na kolo č. 17. Použijte momentový klíč. Utáhněte ji točivým momentem 130 Nm.



29

Odstraňte zvedáky a klíny.



**VÝBORNĚ!** 

**ZOBRAZIT VÍCE TUTORIÁLŮ**

## AUTODOC – NÁHRADNÍ DÍLY NEJVYŠŠÍ KVALITY ZA VÝBORNOU CENU, A TO VŠECHNO ONLINE

AUTODOC MOBILNÍ APLIKACE: ZACHYŤTE SKVĚLÉ AKCE PŘI POHODLNÉM NAKUPOVÁNÍ



**AUTODOC**

GET IT ON  **Google Play**

Download on the  **App Store**

**Download**

**OBROVSKÝ VÝBĚR NÁHRADNÍCH DÍLŮ PRO VAŠE AUTO**

**RAMENO ZAVESENIA KOLIES: ŠIROKÝ VÝBĚR**

### **VYHLÁŠENÍ:**

Dokument obsahuje pouze obecná doporučení, která pro vás mohou být užitečná při svépomocné opravě vašeho auta nebo při výměně některých dílů. AUTODOC nenesse žádnou zodpovědnost za poškození, zranění, škodu na majetku, způsobenou opravou nebo výměnou dílů nesprávným použitím nebo nesprávným pochopením uvedených informací.

AUTODOC nenesse odpovědnost za žádné možné chyby nebo nejasnosti uvedeny v tomto návodu. Uvedené informace mají pouze informativní charakter a nelze je zaměnit s radami od odborníků.

AUTODOC nenesse odpovědnost za nesprávné nebo rizikové používání vybavení, nářadí nebo náhradních dílů. AUTODOC doporučuje výměnu nebo opravu provádět opatrně a přísně dodržovat všechna bezpečnostní pravidla. Pamatujte si: používání dílů nízké kvality nezaručí vašemu autu dostatečnou míru bezpečnosti na silnicích.

© Copyright 2022 – Veškerý obsah na této stránce, zejména texty, fotografie a grafika, je chráněn zákonem o autorských právech. Všechna práva, včetně práva na kopírování, svěření třetím stranám, práva na úpravu a překlad, vlastní společnost AUTODOC GmbH.