



Jak vyměnit přední stírací
lišty na **MERCEDES-**
BENZ Sprinter 3.5-T Van
(W906) – návod k
výměně

PODOBNÝ VIDEO TUTORIÁL



Toto video ukazuje proces výměny podobné součástky na jiném vozidle

Důležité!

Tento proces výměny můžete použít pro model:

MERCEDES-BENZ Sprinter 3.5-T Van (W906) 319 CDI / BlueTEC 3.0 4x4 (906.631, 906.633, 906.635), MERCEDES-BENZ Sprinter 3.5-T Van (W906) 313 CDI 2.2 (906.631, 906.633, 906.635), MERCEDES-BENZ Sprinter 3.5-T Van (W906) 313 CDI 2.2 4x4 (906.631, 906.633, 906.635), MERCEDES-BENZ Sprinter 3.5-T Van (W906) 324 3.5 (906.633, 906.635, 906.637), MERCEDES-BENZ Sprinter 3.5-T Van (W906) 311 CDI 2.2 (906.631, 906.633, 906.635), MERCEDES-BENZ Sprinter 3.5-T Van (W906) 315 CDI 2.2 (906.631, 906.633, 906.635), MERCEDES-BENZ Sprinter 3.5-T Van (W906) 309 CDI 2.2 (906.631, 906.633, 906.635), MERCEDES-BENZ Sprinter 3.5-T Van (W906) 318 CDI 3.0 (906.631, 906.633, 906.635), MERCEDES-BENZ Sprinter 3.5-T Van (W906) 310 CDI 2.2 (906.631, 906.633, 906.635), MERCEDES-BENZ Sprinter 3.5-T Van (W906) 316 1.8 (906.663, 906.635), MERCEDES-BENZ Sprinter 3.5-T Van (W906) 316 CDI 2.2 (906.631, 906.633, 906.635), MERCEDES-BENZ Sprinter 3.5-T Van (W906) 319 CDI / BlueTEC 3.0 (906.631, 906.633, 906.635), MERCEDES-BENZ Sprinter 3.5-T Van (W906) 311 CDI 2.2 4x4 (906.631, 906.633, 906.635), MERCEDES-BENZ Sprinter 3.5-T Van (W906) 315 CDI 2.2 4x4 (906.631, 906.633, 906.635), MERCEDES-BENZ Sprinter 3.5-T Van (W906) 318 CDI 3.0 4x4 (906.631, 906.633, 906.635)

Postup se může mírně měnit podle designu auta.

Mějte prosím na paměti, že tento tutoriál byl vytvořen na základě procesu výměny pro tuto součástku instalovanou na autě s podobným designem.

Tento tutoriál byl vytvořen na základě procesu výměny pro podobnou součástku na autě: MERCEDES-BENZ Třída E Sedan (W211) E 270 CDI (211.016)

Výměna: stírací lišty - MERCEDES-BENZ Sprinter 3.5-T Van (W906). Doporučují odborníci z AUTODOC:

- Vždy vyměňujte lišty předních stěračů spolu. Zaručí to účinné a jednotné čištění čelního skla.
- Nezaměňujte si lišty stěračů pro stranu řidiče a pro stranu spolujezdce.
- Proces výměny lišt obou stěračů je stejný.
- Upozornění! Před zahájením jakékoliv práce vypněte motor - MERCEDES-BENZ Sprinter 3.5-T Van (W906).

VÝMĚNU PROVEĎTE V NÁSLEDUJÍCÍM POŘADÍ:

1

Zapněte zapalování. Stěrače čelního skla dejte do údržbové polohy.



2

Vypněte zapalování. V servisním režimu budou stěrače v horní poloze.



3

Připravte si nové stěrače.



4

Táhněte rameno od skla, až dokud to dál nepůjde.



5

Otočte lištu stěračů o devadesát stupňů. Z ramene stěrače odstraňte lištu.



Výměna: stírací lišty - MERCEDES-BENZ Sprinter 3.5-T Van (W906). Tip:

- Při výměně lišty stěrače dejte pozor, aby pružinou napnuté rameno stěrače nenarazilo do skla.

6

Nainstalujte nové lišty stěračů a opatrně zatlačte rameno stěrače směrem dolů ke sklu.



Výměna: stírací lišty - MERCEDES-BENZ Sprinter 3.5-T Van (W906). Doporučují odborníci z AUTODOC:

- Lištu stěrače nechtejte na gumové straně, aby se předešlo poškození grafitového nátěru.
- Ujistěte se, že gumička stěrače je vhodně umístěna na skle po celé její délce.

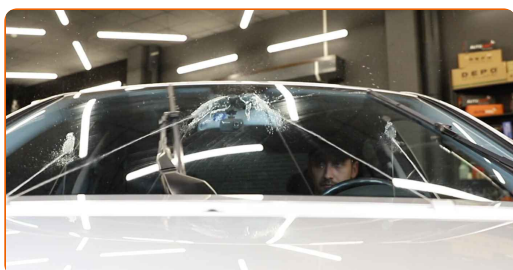
7

Zapněte zapalování. Stěrače čelního skla vraťte zpět z údržbové polohy.



8

Po instalaci zkontrolujte práci stěračů. Lišty by se o sebe navzájem neměly třít ani dotýkat se těsnění čelního skla.



9

Vypněte zapalování.

VÝBORNĚ! **ZOBRAZIT VÍCE TUTORIÁLŮ**

AUTODOC – NÁHRADNÍ DÍLY NEJVYŠŠÍ KVALITY ZA VÝBORNOU CENU, A TO VŠECHNO ONLINE

AUTODOC MOBILNÍ APLIKACE: ZACHYŤTE SKVĚLÉ AKCE PŘI POHODLNÉM NAKUPOVÁNÍ



OBROVSKÝ VÝBĚR NÁHRADNÍCH DÍLŮ PRO VAŠE AUTO

STÍRACÍ LIŠTY: ŠIROKÝ VÝBĚR

i VYHLÁŠENÍ:

Dokument obsahuje pouze obecná doporučení, která pro vás mohou být užitečná při svépomocné opravě vašeho auta nebo při výměně některých dílů. AUTODOC nenesे žádnou zodpovědnost za poškození, zranění, škodu na majetku, způsobenou opravou nebo výměnou dílů nesprávným použitím nebo nesprávným pochopením uvedených informací.

AUTODOC nenesе odpovědnost za žádné možné chyby nebo nejasnosti uvedeny v tomto návodu. Uvedené informace mají pouze informativní charakter a nelze je zaměnit s radami od odborníků.

AUTODOC nenesе odpovědnost za nesprávné nebo rizikové používání vybavení, nářadí nebo náhradních dílů. AUTODOC doporučuje výměnu nebo opravu provádět opatrně a přísně dodržovat všechna bezpečnostní pravidla. Pamatujte si: používání dílů nízké kvality nezaručí vašemu autu dostatečnou míru bezpečnosti na silnicích.

© Copyright 2022 – Veškerý obsah na této stránce, zejména texty, fotografie a grafika, je chráněn zákonem o autorských právech. Všechna práva, včetně práva na kopírování, svěření třetím stranám, práva na úpravu a překlad, vlastní společnost AUTODOC GmbH.