



Jak vyměnit vzduchový
filtr na **MERCEDES-BENZ**
Sprinter Classic 3.5-T
Van (W909) – návod k
výměně

PODOBNÝ VIDEO TUTORIÁL



Toto video ukazuje proces výměny podobné součástky na jiném vozidle

Důležité!

Tento proces výměny můžete použít pro model:

MERCEDES-BENZ Sprinter Classic 3.5-T Van (W909) 311 CDI 2.2 (909.632, 909.633),
MERCEDES-BENZ Sprinter Classic 3.5-T Van (W909) 313 CDI (909.632, 909.633)

Postup se může mírně měnit podle designu auta.

Tento tutoriál byl vytvořen na základě procesu výměny pro podobnou součástku na autě: MERCEDES-BENZ Vito Mikrobuss (W638) 112 CDI 2.2 (638.194)

VÝMĚNA: VZDUCHOVÉHO FILTRU - MERCEDES-BENZ
SPRINTER CLASSIC 3.5-T VAN (W909). NÁSTROJE,
KTERÉ BUDETE POTŘEBOVAT:



- Nástavec č. 7
- Račnový klíč
- Křížový šroubovák
- Páčidlo
- Ručník z mikrovlákna
- Kryt na blatník

Koupit nástroje

Výměna: vzduchového filtru - MERCEDES-BENZ Sprinter Classic 3.5-T Van (W909). Tip od odborníků z AUTODOC:

- Dodržujte podmínky, doporučení a požadavky pro konkrétní díly poskytnuty výrobcem.
- Prosím pozor: všechny práce na autě - MERCEDES-BENZ Sprinter Classic 3.5-T Van (W909) – se musí provádět při vypnutém motoru.

VÝMĚNU PROVEĎTE V NÁSLEDUJÍCÍM POŘADÍ:

1 Otevřete kapotu.

2 Na ochranu laku a barvy a plastových prvků auta použijte ochranné kryty na blatníky.

3 Odpojte svorku přívodní vzduchové hadičky. Použijte nástavec č.7. Použijte ráčnový klíč.



4 Odpojte trubku na přívod vzduchu od krytu vzduchového filtru. Použijte páčidlo.



5 Odpojte konektor snímače proudění vzduchu.



6 Uvolněte upevňovací šrouby krytu vzduchového filtru. Použijte křížový šroubovák PH.



7 Uvolněte spony krytu vzduchového filtru.



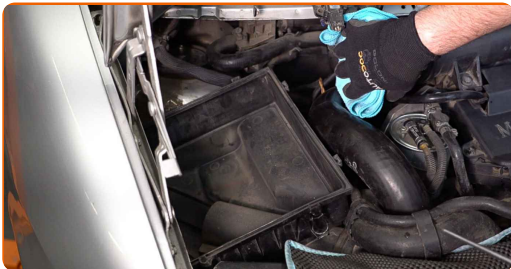
8 Odstraňte víko filtru.



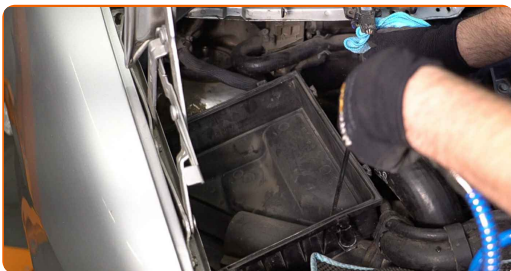
9 Odstraňte filtrační prvek z krytu filtru.



10 Překryjte přívodní vzduchovou hadičku ručníkem z mikrovlákna, aby se do systému nedostal prach a špína.



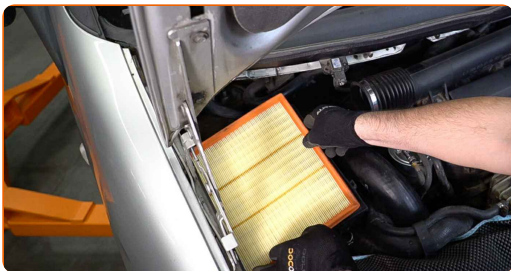
11 Vyčistěte kryt a pouzdro vzduchového filtru.



Výměna: vzduchového filtru - MERCEDES-BENZ Sprinter Classic 3.5-T Van (W909). Profesionálové doporučují:

- Před vyčištěním krytu a pouzdra vzduchového filtru překryjte části vzduchového potrubí, snímač proudění vzduchu (pokud je zde), a škrťací klapku čistou látkou.

12 Nainstalujte nový filtrační prvek do krytu filtru. Ujistěte se, že okraj filtru je těsně připevněn ke krytu.

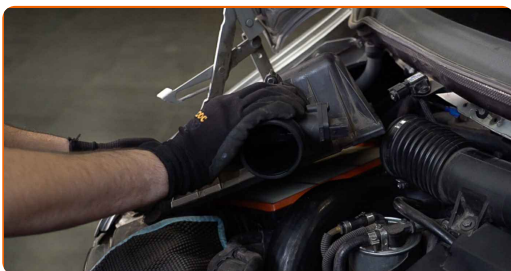


AUTODOC doporučuje:

- Výměna: vzduchového filtru - MERCEDES-BENZ Sprinter Classic 3.5-T Van (W909). Zajistěte, aby byla poloha filtračního prvku správná. Zabraňte vychýlení z instalační polohy.
- Vždy používejte pouze kvalitní filtry.
- Při instalaci zabraňte vniknutí prachu a špíny do krytu vzduchového filtru.

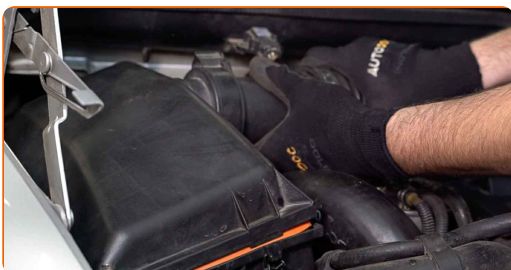
13

Nainstalujte kryt vzduchového filtru a upevněte ho.



14

Spojte trubku na přívod vzduchu s krytem vzduchového filtru.



15

Zatlačte spony krytu vzduchového filtru na své místo.



16

Zašroubujte šrouby krytu vzduchového filtru. Použijte křížový šroubovák PH.



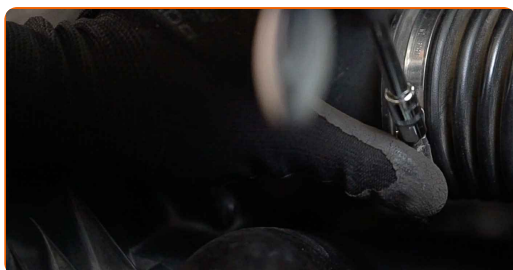
17

Zapojte konektor snímače proudění vzduchu.



18

Upevněte svorku na vzduchové přívodní hadičce. Použijte nástavec č.7. Použijte ráčnový klíč.



19

Odstraňte ochranný kryt blatníku.

20

Zavřete kapotu.

VÝBORNĚ! 

ZOBRAZIT VÍCE TUTORIÁLŮ

AUTODOC – NÁHRADNÍ DÍLY NEJVYŠŠÍ KVALITY ZA VÝBORNOU CENU, A TO VŠECHNO ONLINE

AUTODOC MOBILNÍ APLIKACE: ZACHYŤTE SKVĚLÉ AKCE PŘI POHODLNÉM NAKUPOVÁNÍ



AUTODOC

GET IT ON
Google Play

Download on the
App Store

Download

OBROVSKÝ VÝBĚR NÁHRADNÍCH DÍLŮ PRO VAŠE AUTO

VZDUCHOVÉ FILTRY: ŠIROKÝ VÝBĚR

VYHLÁŠENÍ:

Dokument obsahuje pouze obecná doporučení, která pro vás mohou být užitečná při svépomocné opravě vašeho auta nebo při výměně některých dílů. AUTODOC nenesे žádnou zodpovědnost za poškození, zranění, škodu na majetku, způsobenou opravou nebo výměnou dílů nesprávným použitím nebo nesprávným pochopením uvedených informací.

AUTODOC nenesе odpovědnost za žádné možné chyby nebo nejasnosti uvedeny v tomto návodu. Uvedené informace mají pouze informativní charakter a nelze je zaměnit s radami od odborníků.

AUTODOC nenesе odpovědnost za nesprávné nebo rizikové používání vybavení, nářadí nebo náhradních dílů. AUTODOC doporučuje výměnu nebo opravu provádět opatrně a přísně dodržovat všechna bezpečnostní pravidla. Pamatujte si: používání dílů nízké kvality nezaručí vašemu autu dostatečnou míru bezpečnosti na silnicích.

© Copyright 2022 – Veškerý obsah na této stránce, zejména texty, fotografie a grafika, je chráněn zákonem o autorských právech. Všechna práva, včetně práva na kopírování, svěření třetím stranám, práva na úpravu a překlad, vlastní společnost AUTODOC GmbH.