



Jak vyměnit motorový
olej a olejový filtr na
MERCEDES-BENZ
Sprinter Classic 4,6-t
Van (W909) – návod k
výměně

PODOBNÝ VIDEO TUTORIÁL



Toto video ukazuje proces výměny podobné součástky na jiném vozidle

Důležité!

Tento proces výměny můžete použít pro model:

MERCEDES-BENZ Sprinter Classic 4,6-t Van (W909) 413 CDI (909.643)

Postup se může mírně měnit podle designu auta.

Tento tutoriál byl vytvořen na základě procesu výměny pro podobnou součástku na autě: MERCEDES-BENZ Třída C Sedan (W204) C 220 CDI (204.008)

VÝMĚNA: MOTOROVÉHO OLEJE A FILTRU - MERCEDES-
BENZ SPRINTER CLASSIC 4,6-T VAN (W909).
NÁSTROJE, KTERÉ MOŽNÁ BUDETE POTŘEBOVAT:



- Drátěný kartáč
- Univerzální čistící sprej
- Momentový klíč
- Nástavec č. 13
- Hvězdicový nástavec Torx E11
- Nástrčný nástavec na olejový filtr 76-14F
- Račnový klíč
- Plochy šroubovák
- Trychtýř
- Vana na vypouštění oleje
- Kryt na blatník

Koupit nástroje

Výměna: motorového oleje a filtru - MERCEDES-BENZ Sprinter Classic 4,6-t Van (W909). Tip od AUTODOC:

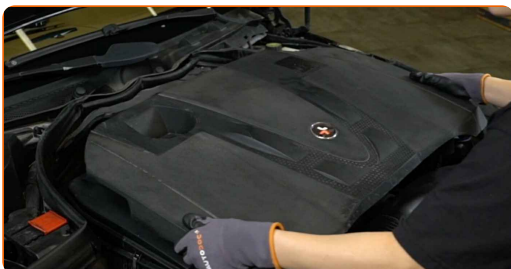
- Olejový filtr vyměňte při každé výměně motorového oleje.
- Používejte ochranné rukavice, aby se zabránilo kontaktu s horkou tekutinou.
- Prosím pozor: všechny práce na autě - MERCEDES-BENZ Sprinter Classic 4,6-t Van (W909) – se musí provádět při vypnutém motoru.

VÝMĚNU PROVEĎTE V NÁSLEDUJÍCÍM POŘADÍ:

1 Otevřete kapotu.

2 Na ochranu laku a barvy a plastových prvků auta použijte ochranné kryty na blatníky.

3 Odstraňte kryt motoru.



AUTODOC doporučuje:

- Výměna: motorového oleje a filtru - MERCEDES-BENZ Sprinter Classic 4,6-t Van (W909). Při odstraňování součástky nepoužívejte příliš velkou sílu, protože by se mohla poškodit.

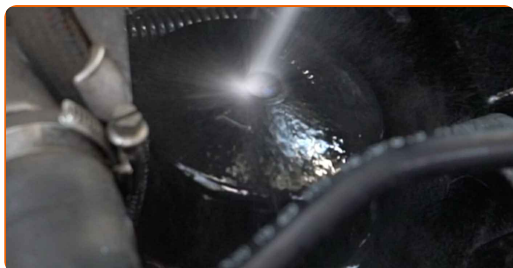
4 Odšroubujte zátku plnicího hrdla olejového systému.



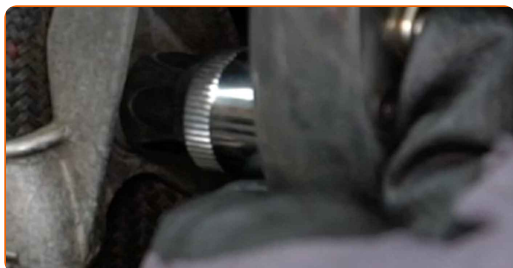
5 Měrku hladiny oleje vytáhněte.



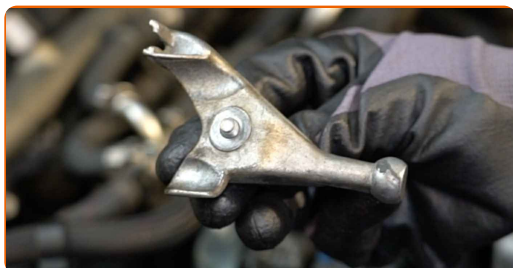
6 Vyčistěte uzávěr krytu olejového filtru. Použijte víceúčelový čisticí sprej.



7 Odšroubujte upevnění svorky. Použijte hvězdicový Torx E11. Použijte ráčnový klíč.

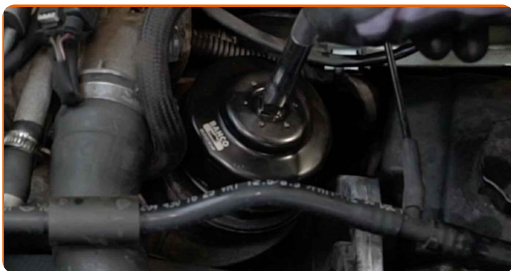


8 Odstraňte svorku.



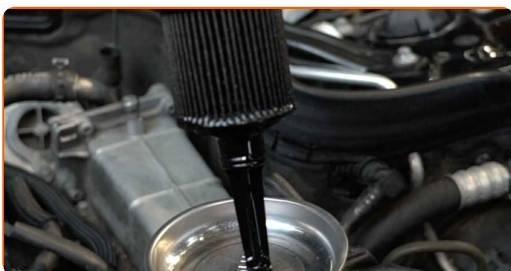
9

Odšroubujte kryt filtru spolu se starým filtrem. Použijte nástavec 76-14F. Použijte ráčnový klíč.



10

Vytáhněte olejový filtr z jeho uložení.



11

Starý olejový filtr vložte do nádoby.

12

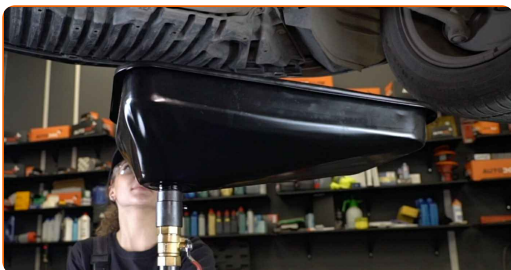
Zvedněte auto pomocí zvedáku nebo jej umístěte nad montážní jámu.

AUTODOC doporučuje:

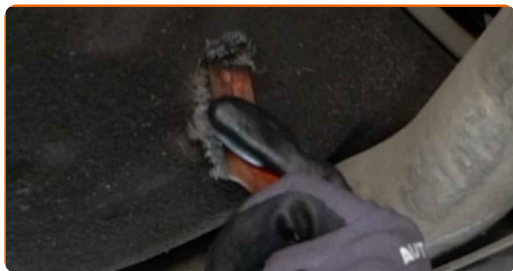
- Vozidlo se musí nacházet ve vodorovné poloze, a pokud je nakloněno, olejový otvor musí být v nejnižším bodu.

13

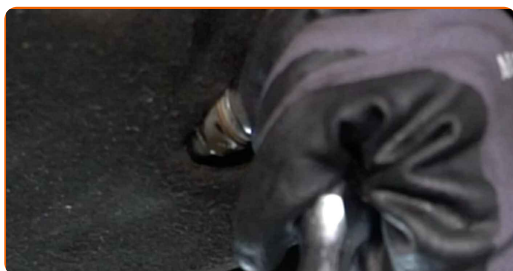
Pod výpustný otvor položte nádobu na vytékající olej o objemu alespoň 7 l.



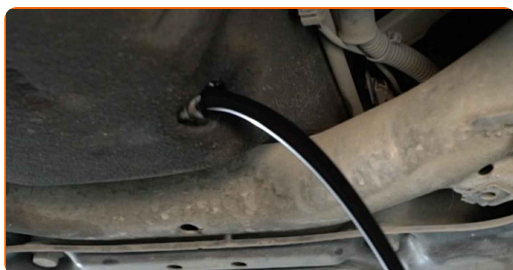
14 Vyčistěte místo výpustného otvoru olejové vany. Použijte drátěný kartáč. Použijte víceúčelový čisticí sprej.



15 Odšroubujte výpusť. Použijte nástavec č.13. Použijte ráčnový klíč.



16 Vypusťte použitý olej.



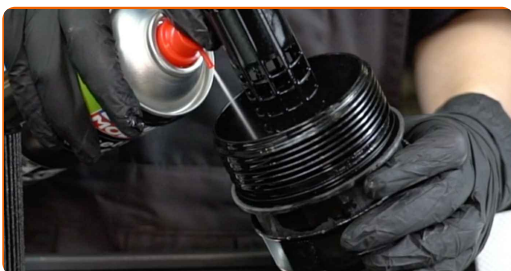
Výměna: motorového oleje a filtru - MERCEDES-BENZ Sprinter Classic 4,6-t Van (W909). Tip od odborníků z AUTODOC:

- Pozor! Olej může být horký.
- Vyčkejte, dokud veškerý olej nevyteče z výpustného otvoru.

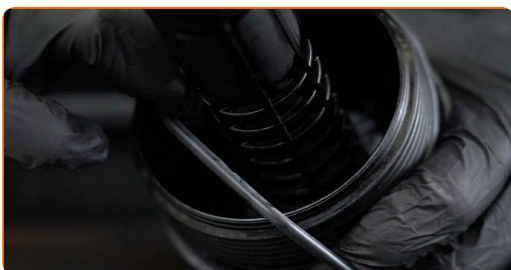
17 Odstraňte staré o-kroužky z krytu olejového filtru. Použijte plochý šroubovák.



18 Vyčistěte uzávěr krytu olejového filtru. Použijte víceúčelový čisticí sprej.



19 Nainstalujte nové o-kroužky a nový olejový filtr do jejich montážních míst na krytu filtru.

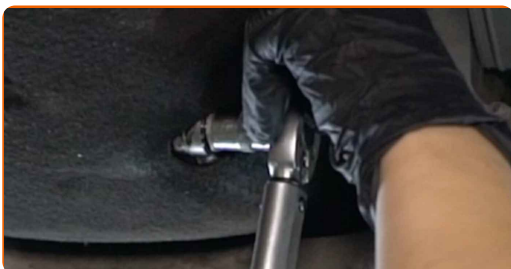


Pozor!

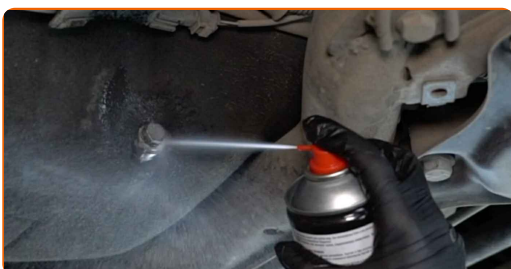
- Filtr nainstalujte správně. Nespleťte si strany součástky.

20 Vyčistěte místo výpustného otvoru olejové vany. Použijte víceúčelový čisticí sprej.

- 21** Zašroubujte novou zátku výpustného otvoru a utáhněte ji. Použijte nástavec č.13. Použijte momentový klíč. Utáhněte ji točivým momentem 30 Nm.



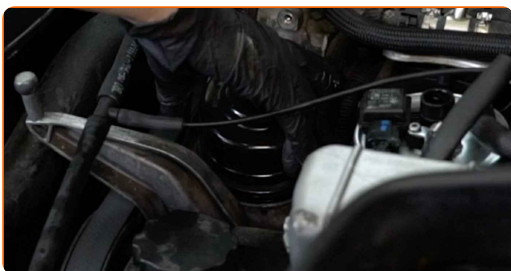
- 22** Vyčistěte místo výpustného otvoru olejové vany. Použijte víceúčelový čistící sprej.



- 23** Namažte gumové těsnění nového filtru malým množstvím čerstvého oleje.

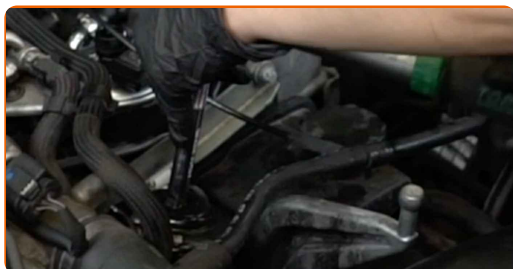


- 24** Nainstalujte kryt uložení olejového filtru a zašroubujte ho.



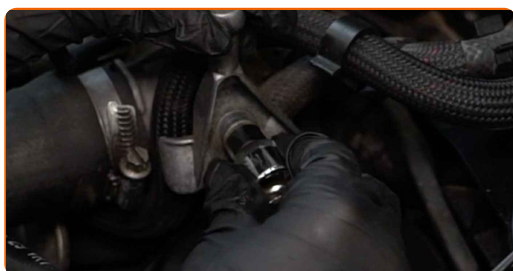
25

Utáhněte uzávěr olejového filtru. Použijte nástavec 76-14F. Použijte momentový klíč. Utáhněte ji točivým momentem 25 Nm.



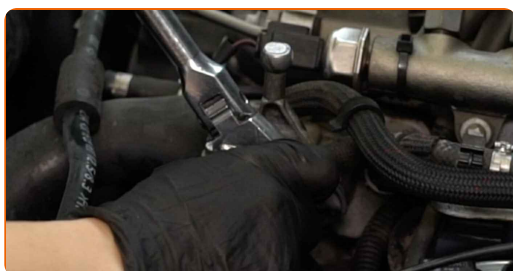
26

Nainstalujte svorku.



27

Zašroubujte upevnění svorky. Použijte hvězdicový Torx E11. Použijte ráčnový klíč.

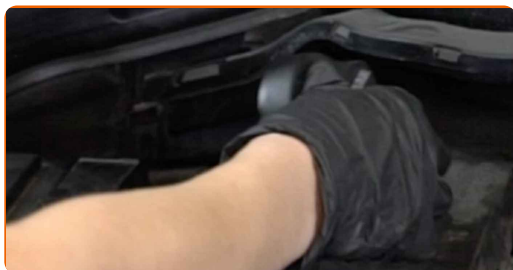


28

Dejte auto na zem.

29

Odstraňte uzávěr olejového systému.



30 Vložte trychtýř.



31 Nový olej nalijte do motoru, a to v množství, které doporučuje výrobce auta.



Výměna: motorového oleje a filtru - MERCEDES-BENZ Sprinter Classic 4,6-t Van (W909). Tip od AUTODOC:

- Používejte pouze olej doporučený výrobcem.

32 Zkontrolujte hladinu oleje použitím olejové měřky. Pokud je to nutné, doplňte olej.



Pozor!

- Hladina oleje by měla být mezi hodnotami Min a Max.

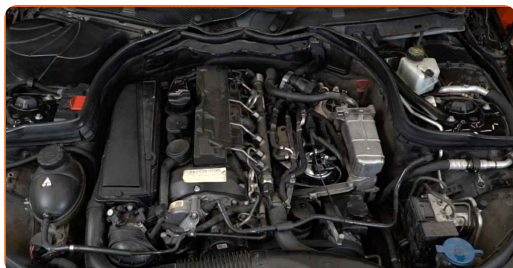
33 Nainstalujte uzávěr olejového systému.



34 Utáhněte uzávěr plnicího hrdla.



35 Motor nechte několik minut běžet.



36 Po tom, co varovné světlo tlaku oleje zmizí, vypněte motor.

AUTODOC doporučuje:

- Pozor: indikátor tlaku oleje, který označuje nedostatečný tlak v systému mazání, může být zapnut delší dobu než obvykle. Po několika sekundách vyplní olej všechny kanálky a indikátor se vypne.

37 Zkontrolujte stav oleje po 5 minutách po zastavení motoru použitím měřky. Pokud bude třeba, přidejte více oleje.



Pozor!

- Hladina oleje by měla být mezi hodnotami Min a Max.
- Ujistěte se, že uzávěr plnicího hrdla olejového systému je správně utažen.
- Zkontrolujte těsnost závitového uzávěru výpustného otvoru a těsnění a olejového filtru. Pokud je to nutné, opatrně je utáhněte.

38 Nainstalujte kryt motoru a zajistěte jej.



AUTODOC doporučuje:

- **Výměna:** motorového oleje a filtru - MERCEDES-BENZ Sprinter Classic 4,6-t Van (W909). Při instalaci nepoužívejte příliš velkou sílu. Může se tím poškodit součástka.

39 Odstraňte ochranný kryt blatníku.

40 Zavřete kapotu.

Výměna: motorového oleje a filtru - MERCEDES-BENZ Sprinter Classic 4,6-t Van (W909). AUTODOC doporučuje:

- Pro ochranu prostředí před znečištěním zlikvidujte použité filtry na speciálních sběrných místech.

VÝBORNĚ! 

ZOBRAZIT VÍCE TUTORIÁLŮ

AUTODOC – NÁHRADNÍ DÍLY NEJVYŠŠÍ KVALITY ZA VÝBORNOU CENU, A TO VŠECHNO ONLINE

AUTODOC MOBILNÍ APLIKACE: ZACHYŤTE SKVĚLÉ AKCE PŘI POHODLNÉM NAKUPOVÁNÍ



+ AUTODOC

GET IT ON
Google Play

Download on the
App Store

Download

OBROVSKÝ VÝBĚR NÁHRADNÍCH DÍLŮ PRO VAŠE AUTO

OLEJOVÝ FILTR: ŠIROKÝ VÝBĚR

i VYHLÁŠENÍ:

Dokument obsahuje pouze obecná doporučení, která pro vás mohou být užitečná při svépomocné opravě vašeho auta nebo při výměně některých dílů. AUTODOC nenese žádnou zodpovědnost za poškození, zranění, škodu na majetku, způsobenou opravou nebo výměnou dílů nesprávným použitím nebo nesprávným pochopením uvedených informací.

AUTODOC nenese odpovědnost za žádné možné chyby nebo nejasnosti uvedeny v tomto návodu. Uvedené informace mají pouze informativní charakter a nelze je zaměnit s radami od odborníků.

AUTODOC nenese odpovědnost za nesprávné nebo rizikové používání vybavení, nářadí nebo náhradních dílů. AUTODOC doporučuje výměnu nebo opravu provádět opatrně a přísně dodržovat všechna bezpečnostní pravidla. Pamatujte si: používání dílů nízké kvality nezaručí vašemu autu dostatečnou míru bezpečnosti na silnicích.

© Copyright 2022 – Veškerý obsah na této stránce, zejména texty, fotografie a grafika, je chráněn zákonem o autorských právech. Všechna práva, včetně práva na kopírování, svěření třetím stranám, práva na úpravu a překlad, vlastní společnost AUTODOC GmbH.