



Jak vyměnit čidla teploty
a termostatu na
MERCEDES-BENZ T1
karoserie (602) – návod k
výměně

PODOBNÝ VIDEO TUTORIÁL



Toto video ukazuje proces výměny podobné součástky na jiném vozidle

Důležité!

Tento proces výměny můžete použít pro model:

MERCEDES-BENZ T1 karoserie (602) 308 D 2.3, MERCEDES-BENZ T1 karoserie (602) 310 D 2.9

Postup se může mírně měnit podle designu auta.

Tento tutoriál byl vytvořen na základě procesu výměny pro podobnou součástku na autě: MERCEDES-BENZ Třída E Sedan (W124) E 250 D (124.126, 124.129)

VÝMĚNA: ČIDLO TEPLoty A TERMOSTAT - MERCEDES-BENZ T1 KAROSERIE (602). NÁSTROJE, KTERÉ BUDETE POTŘEBOVAT:



- Drátěný kartáč
- Univerzální čistící sprej
- Dielektrické mazivo
- Momentový klíč
- Kombinační klíč č.10
- Kombinační klíč č.19
- Nástavec č. 7
- Nástavec č. 10
- Nástavec č. 22
- Račnový klíč
- Ploché šroubovák
- Trychtýř
- Nádržka na kapalinu
- Kryt na blatník

Koupit nástroje

Výměna: čidlo teploty a termostat - MERCEDES-BENZ T1 karoserie (602).
Doporučují odborníci z AUTODOC:

- Stav chladicí kapaliny zkontrolujte při každé výměně termostatu. V případě potřeby chladicí kapalinu vyměňte.
- Celý postup práce proveďte při vypnutém motoru.
- Celý postup práce proveďte při vypnutém motoru.

VÝMĚNA: ČIDLO TEPLoty A TERMOSTAT - MERCEDES-BENZ T1 KAROSERIE (602). PROVEĎTE NÁSLEDUJÍCÍ KROKY:

1 Otevřete kapotu.

2 Na ochranu laku a barvy a plastových prvků auta použijte ochranné kryty na blatníky.

3 Uvolněte hadicové spony vzduchového filtru. Použijte nástavec č.7. Použijte ráčnový klíč.



4 Odstraňte hadičku nasávání vzduchu.



5

Překryjte tělo škrticí klapky ručníkem z mikrovlákna, aby se do systému nedostal prach a špína.



6

Odšroubujte uzávěr nádržky chladicí kapaliny.



7

Zvedněte auto pomocí zvedáku nebo jej umístěte nad montážní jámu.

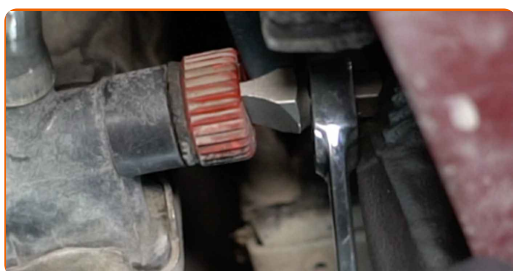
8

Připravte si nádobu na kapaliny.

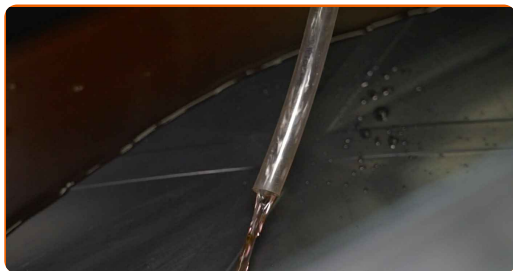


9

Otevřete výpustný kohoutek chladicí kapaliny. Použijte plochý šroubovák.



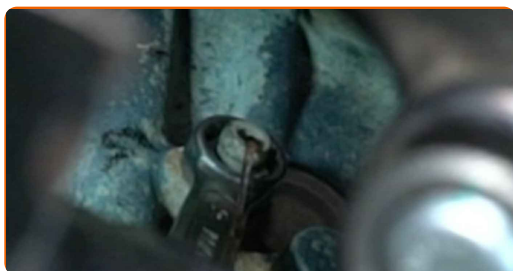
10 Vypusťte chladicí kapalinu z motoru.



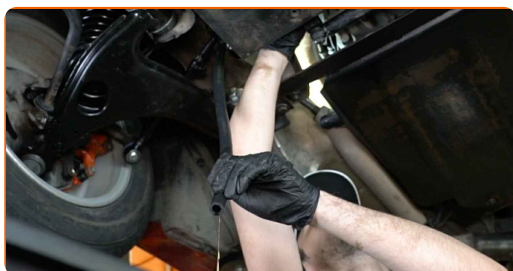
Výměna: čidlo teploty a termostat - MERCEDES-BENZ T1 karoserie (602). Tip:

- Celý postup práce provedte při vypnutém motoru.
- Počkejte, dokud chladicí kapalina zcela nevyteče z výpustného otvoru.

11 Odšroubujte vypouštěcí zátku chladiče na bloku motoru. Použijte kombinační klíč č.19.



12 Vypusťte chladicí kapalinu z motoru.



AUTODOC doporučuje:

- Celý postup práce provedte při vypnutém motoru.
- Počkejte, dokud chladicí kapalina zcela nevyteče z výpustného otvoru.

13

Našroubujte vypouštěcí zátku chladiče na bloku motoru. Použijte kombinační klíč č.19.



14

Zavřete výpustný kohoutek chladicí kapaliny. Použijte plochý šroubovák.



15

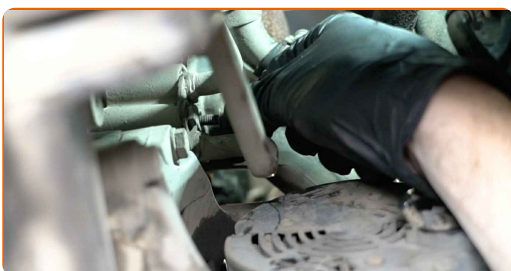
Vyčistěte upevňovací prvky krytu termostatu. Použijte drátěný kartáč. Použijte víceúčelový čisticí sprej.



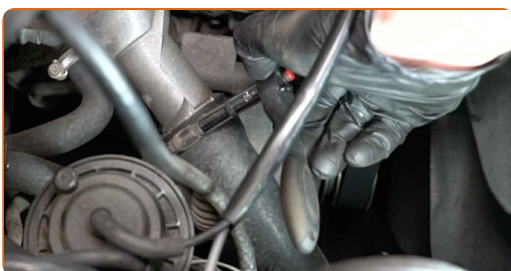
- 16** Odšroubujte upevňovací prvky krytu termostatu. Použijte kombinační klíč č.10. Použijte nástavec č.10. Použijte ráčnový klíč.



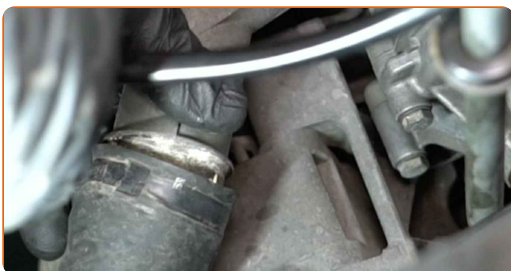
- 17** Odstraňte upevňovací šrouby.



- 18** Uvolněte svorku hadičky chladicí kapaliny. Použijte nástavec č.7. Použijte ráčnový klíč.



- 19** Odpojte hadičku chladicí kapaliny.



Výměna: čidlo teploty a termostat - MERCEDES-BENZ T1 karoserie (602).
AUTODOC doporučuje:

- Pozor! Chladicí kapalina může uniknout.

20 Vyjměte termostat spolu s krytem.



21 Vyčistěte montážní pozici krytu termostatu. Použijte drátěný kartáč. Použijte víceúčelový čisticí sprej.



22 Odstraňte termostat.



23 Vyčistěte montážní místo termostatu. Použijte drátěný kartáč. Použijte víceúčelový čisticí sprej.

24 Nainstalujte nový termostat.



25 Namontujte termostat spolu s krytem.



26 Nainstalujte upevňovací šrouby.



27 Utáhněte upevňovací prvky krytu termostatu. Použijte nástavec č.10. Použijte momentový klíč. Utáhněte ji točivým momentem 12 Nm.



28 Připojte hadičku chladicí kapaliny.



29 Zajistěte svorku hadičky chladicí kapaliny. Použijte nástavec č.7. Použijte ráčnový klíč.



30

Odpojte konektor snímače teploty chladicí kapaliny. Použijte plochý šroubovák.



31

Očistěte snímač teploty chladicí kapaliny. Použijte drátěný kartáč. Použijte víceúčelový čisticí sprej.



32

Odšroubujte snímač teploty chladicí kapaliny. Použijte nástavec č.22. Použijte ráčnový klíč.



33

Namontujte nový snímač teploty chladicí kapaliny.



Výměna: čidlo teploty a termostat - MERCEDES-BENZ T1 karoserie (602). Tip od odborníků z AUTODOC:

- Při montáži snímače nezapomeňte použít nový O-kroužek.

34

Našroubujte a utáhněte snímač teploty chladicí kapaliny. Použijte nástavec č.22. Použijte momentový klíč. Utáhněte ji točivým momentem 25 Nm.



35

Natřete konektor snímače teploty chladicí kapaliny. Použijte dielektrické mazivo.



36

Zapojte konektor snímače teploty chladicí kapaliny.



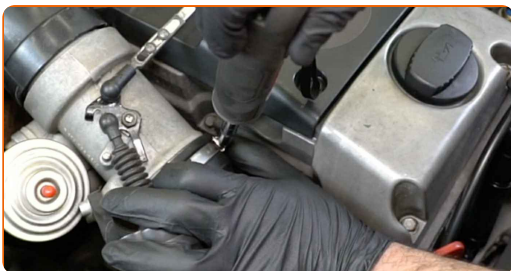
37 Odstraňte ručník z mikrovlákna z těla škrticí klapky.



38 Nainstalujte hadičku sání vzduchu a zajistěte ji.



39 Utáhněte hadicové spony vzduchového filtru. Použijte nástavec č.7. Použijte ráčnový klíč.



40 Odstraňte uzávěr nádržky na chladicí kapalinu.



41 Vložte trychtýř.



42 Chladicí kapalinu nalijte do nádržky na chladicí kapalinu.



AUTODOC doporučuje:

- Používejte pouze chladicí kapalinu, kterou doporučuje výrobce.
- Hladina chladicí kapaliny by měla být na značce MAX.
- Počkejte, dokud ze systému nevyjde vzduch.

43 Motor nechte několik minut běžet.

**Výměna: čidlo teploty a termostat - MERCEDES-BENZ T1 karoserie (602).
Profesionálové doporučují:**

- Je třeba to udělat, abyste odstranili zbytkový vzduch ze systému chlazení, a zkontrolovali, zda prvky systému pracují správně.

44 Vypněte motor.

45 Nainstalujte uzávěr nádržky chladicí kapaliny.



46

Zašroubujte uzávěr nádržky chladicí kapaliny.



47

Odstraňte ochranný kryt blatníku.

48

Zavřete kapotu.

VÝBORNĚ! 

ZOBRAZIT VÍCE TUTORIÁLŮ

AUTODOC – NÁHRADNÍ DÍLY NEJVYŠŠÍ KVALITY ZA VÝBORNOU CENU, A TO VŠECHNO ONLINE

AUTODOC MOBILNÍ APLIKACE: ZACHYŤTE SKVĚLÉ AKCE PŘI POHODLNÉM NAKUPOVÁNÍ



+ AUTODOC

GET IT ON
Google Play

Download on the
App Store

Download

OBROVSKÝ VÝBĚR NÁHRADNÍCH DÍLŮ PRO VAŠE AUTO

TERMOSTAT: ŠIROKÝ VÝBĚR

i VYHLÁŠENÍ:

Dokument obsahuje pouze obecná doporučení, která pro vás mohou být užitečná při svépomocné opravě vašeho auta nebo při výměně některých dílů. AUTODOC nenesse žádnou zodpovědnost za poškození, zranění, škodu na majetku, způsobenou opravou nebo výměnou dílů nesprávným použitím nebo nesprávným pochopením uvedených informací.

AUTODOC nenesse odpovědnost za žádné možné chyby nebo nejasnosti uvedeny v tomto návodu. Uvedené informace mají pouze informativní charakter a nelze je zaměnit s radami od odborníků.

AUTODOC nenesse odpovědnost za nesprávné nebo rizikové používání vybavení, nářadí nebo náhradních dílů. AUTODOC doporučuje výměnu nebo opravu provádět opatrně a přísně dodržovat všechna bezpečnostní pravidla. Pamatujte si: používání dílů nízké kvality nezaručí vašemu autu dostatečnou míru bezpečnosti na silnicích.

© Copyright 2023 – Veškerý obsah na této stránce, zejména texty, fotografie a grafika, je chráněn zákonem o autorských právech. Všechna práva, včetně práva na kopírování, svěření třetím stranám, práva na úpravu a překlad, vlastní společnost AUTODOC SE.