

 **AUTODOC CLUB**

Jak vyměnit zapalovací
svíčky na **MERCEDES-
BENZ T2/LN1**
valník/podvozek – návod
k výměně

PODOBNÝ VIDEO TUTORIÁL



Toto video ukazuje proces výměny podobné součástky na jiném vozidle

Důležité!

Tento proces výměny můžete použít pro model:
MERCEDES-BENZ T2/LN1 valník/podvozek 510 2.3 (667.001, 667.002)

Postup se může mírně měnit podle designu auta.

Tento tutoriál byl vytvořen na základě procesu výměny pro podobnou součástku na autě: MERCEDES-BENZ 190 (W201) 2.0 (201.023)

**VÝMĚNA: ZAPALOVACÍCH SVÍČEK - MERCEDES-BENZ
T2/LN1 VALNÍK/PODVOZEK. NÁSTROJE, KTERÉ
BUDETE POTŘEBOVAT:**



- Drátěný kartáč
- Vysokoteplotní mazivo proti zadření
- Dielektrické mazivo
- Momentový klíč
- Kombinační klíč č.10
- Nástavec č. 10
- Objímka na svíčku zapalování č. 16
- Račnový klíč
- Křížový šroubovák
- Páčidlo
- Kryt na blatník

Koupit nástroje

Výměna: zapalovacích svíček - MERCEDES-BENZ T2/LN1 valník/podvozek.
Profesionálové doporučují:

- Proces výměny je stejný pro všechny svíčky zapalování.
- Upozornění! Před zahájením jakékoliv práce vypněte motor - MERCEDES-BENZ T2/LN1 valník/podvozek.

VÝMĚNU PROVEĎTE V NÁSLEDUJÍCÍM POŘADÍ:

1 Otevřete kapotu.

2 Na ochranu laku a barvy a plastových prvků auta použijte ochranné kryty na blatníky.

3 Odpojte svorku uzemňovacího kabelu od autobaterie. Použijte kombinační klíč č.10.



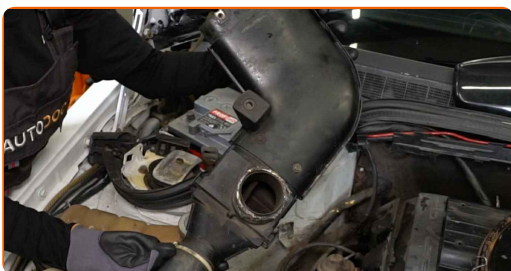
4 Odšroubujte upevňovací prvky přívodního potrubí. Použijte křížový šroubovák PH. Použijte nástavec č.10. Použijte ráčnový klíč.



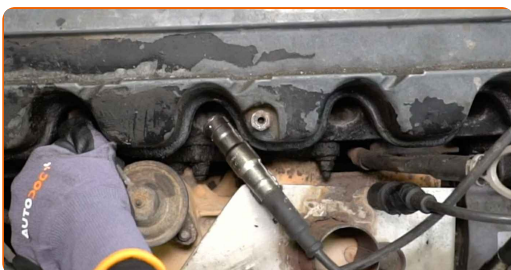
5 Odstraňte upevňovací šrouby.



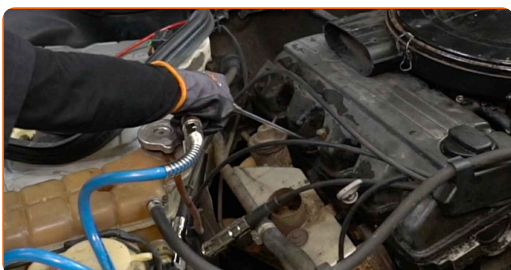
6 Odstraňte vstupní hadici.



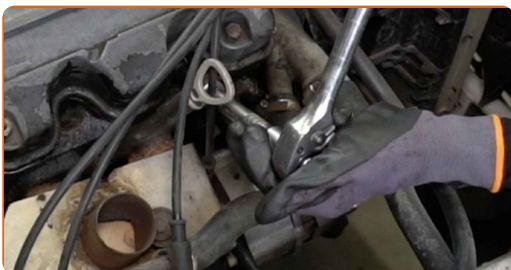
7 Odpojte vodiče zapalovací svíčky od zapalovacích svíček.



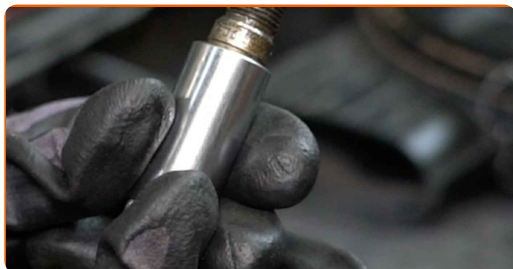
8 Vyčistěte špínu, prach, a zbytky z otvorů pro svíčky zapalování.



9 Odšroubujte svíčky zapalování. Použijte klíč na svíčky zapalování č. 16. Použijte ráčnový klíč.



10 Vytáhněte svíčky zapalování.



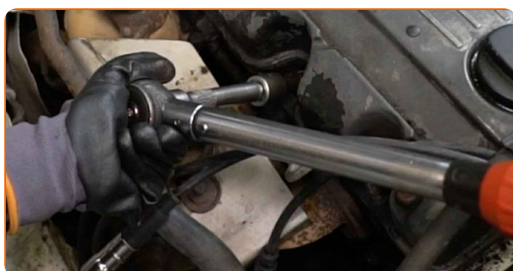
11 Aplikujte tenkou vrstvu speciálního vysokoteplotního maziva proti zadření na závity nových svíček zapalování.



12 Nainstalujte nové svíčky zapalování do otvorů pro jejich montáž.



13 Zašroubujte nové svíčky zapalování a upevněte je. Použijte klíč na svíčky zapalování č. 16. Použijte momentový klíč. Utáhněte ji točivým momentem 22 Nm.



Výměna: zapalovacích svíček - MERCEDES-BENZ T2/LN1 valník/podvozek.
AUTODOC doporučuje:

- Svíčky neutahujte příliš velkou silou. Příliš velká síla může poškodit závitové spojení.
- Při práci s klíčem na svíčky zapalování buďte velmi opatrní. Jeho sklouznutí může způsobit poškození na závitovém spojení.

14

Zapojte vodiče zapalovací svíčky do zapalovacích svíček.



AUTODOC doporučuje:

- Dodržte postup instalace.

15

Připojte vstupní hadici.



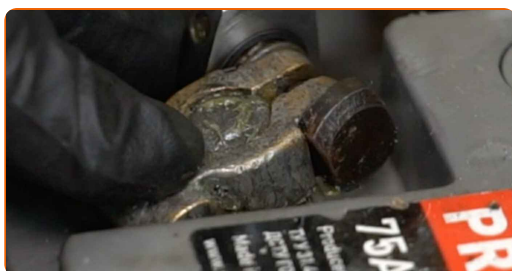
16 Nainstalujte upevňovací šrouby.



17 Našroubujte upevňovací prvky přívodního potrubí. Použijte křížový šroubovák PH. Použijte nástavec č.10. Použijte ráčnový klíč.



18 Připojte svorku uzemňovacího kabelu k autobaterii.



19 Motor nechte několik minut běžet. Je třeba se ujistit, že komponenty pracují správně.

20 Vypněte motor.

21 Odstraňte ochranný kryt blatníku.

22

Zavřete kapotu.

VÝBORNĚ! 

ZOBRAZIT VÍCE TUTORIÁLŮ

AUTODOC – NÁHRADNÍ DÍLY NEJVYŠŠÍ KVALITY ZA VÝBORNOU CENU, A TO VŠECHNO ONLINE

AUTODOC MOBILNÍ APLIKACE: ZACHYŤTE SKVĚLÉ AKCE PŘI POHODLNÉM NAKUPOVÁNÍ



+ AUTODOC

GET IT ON
Google Play

Download on the
App Store

Download

OBROVSKÝ VÝBĚR NÁHRADNÍCH DÍLŮ PRO VAŠE AUTO

ZAPALOVACÍCH SVÍČEK: ŠIROKÝ VÝBĚR

i VYHLÁŠENÍ:

Dokument obsahuje pouze obecná doporučení, která pro vás mohou být užitečná při svépomocné opravě vašeho auta nebo při výměně některých dílů. AUTODOC nenesे žádnou zodpovědnost za poškození, zranění, škodu na majetku, způsobenou opravou nebo výměnou dílů nesprávným použitím nebo nesprávným pochopením uvedených informací.

AUTODOC nenesе odpovědnost za žádné možné chyby nebo nejasnosti uvedeny v tomto návodu. Uvedené informace mají pouze informativní charakter a nelze je zaměnit s radami od odborníků.

AUTODOC nenesе odpovědnost za nesprávné nebo rizikové používání vybavení, nářadí nebo náhradních dílů. AUTODOC doporučuje výměnu nebo opravu provádět opatrně a přísně dodržovat všechna bezpečnostní pravidla. Pamatujte si: používání dílů nízké kvality nezaručí vašemu autu dostatečnou míru bezpečnosti na silnicích.

© Copyright 2023 – Veškerý obsah na této stránce, zejména texty, fotografie a grafika, je chráněn zákonem o autorských právech. Všechna práva, včetně práva na kopírování, svěření třetím stranám, práva na úpravu a překlad, vlastní společnost AUTODOC SE.