



Jak vyměnit zadní tyčky  
stabilizátora na  
**MERCEDES-BENZ Třída  
A (W169)** – návod k  
výměně

## PODOBNÝ VIDEO TUTORIÁL



Toto video ukazuje proces výměny podobné součástky na jiném vozidle

**i Důležité!**

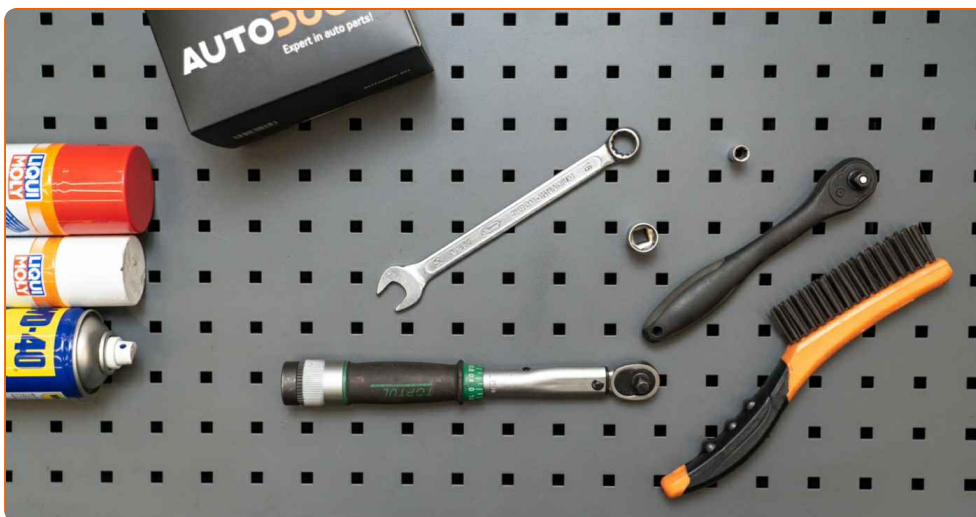
Tento proces výměny můžete použít pro model:

MERCEDES-BENZ Třída A (W169) E-CELL (169.090), MERCEDES-BENZ Třída A (W169) A 200 CDI (169.308, 169.008), MERCEDES-BENZ Třída A (W169) A 170 (169.032, 169.332), MERCEDES-BENZ Třída A (W169) A 150 (169.031, 169.331), MERCEDES-BENZ Třída A (W169) A 200 (169.033, 169.333), MERCEDES-BENZ Třída A (W169) A 160 CDI (169.006, 169.306), MERCEDES-BENZ Třída A (W169) A 180 CDI (169.007, 169.307), MERCEDES-BENZ Třída A (W169) A 200 CDI (169.008, 169.308), MERCEDES-BENZ Třída A (W169) A 200 TURBO (169.034, 169.334), MERCEDES-BENZ Třída A (W169) A 160 (169.031, 169.331), MERCEDES-BENZ Třída A (W169) A 180 (169.032, 169.332)

Postup se může mírně měnit podle designu auta.

Tento tutoriál byl vytvořen na základě procesu výměny pro podobnou součástku na autě: MERCEDES-BENZ Třída B (W245) B 200 (245.233)

VÝMĚNA: TYČKY STABILIZÁTORU - MERCEDES-BENZ  
TŘÍDA A (W169). NÁSTROJE, KTERÉ MOŽNÁ BUDETE  
POTŘEBOVAT:



- Drátěný kartáč
- Sprej WD-40
- Čistič brzd
- Měděné mazivo
- Kombinační klíč č.16
- Nástavec č. 8
- Nástavec č. 16
- Úderová rázová hlavice na matice kol č.H12
- Račnový klíč
- Momentový klíč
- Klín pod kolo auta

**Koupit nástroje**

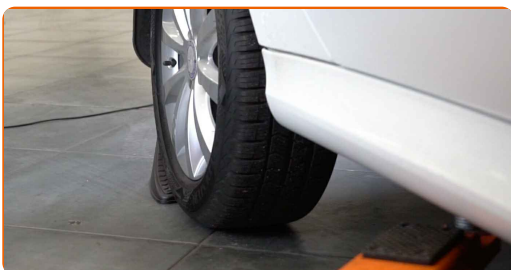
Výměna: tyčky stabilizátoru - MERCEDES-BENZ Třída A (W169). AUTODOC doporučuje:

- Vyměňte vzpěry stabilizátoru na MERCEDES-BENZ Třída A (W169) v párech.
- Proces výměny je stejný pro obě vzpěry stabilizátoru na stejné nápravě.
- Celý postup práce proveďte při vypnutém motoru.

## VÝMĚNA: TYČKY STABILIZÁTORU - MERCEDES-BENZ TŘÍDA A (W169). POSTUPOJTE PODLE NÁSLEDUJÍCÍHO PROCESU:

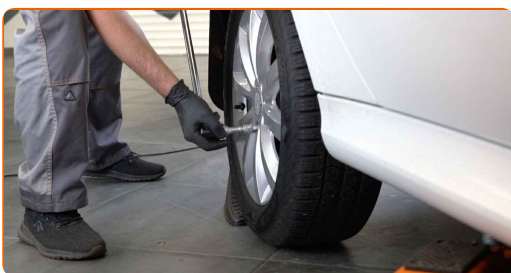
1

Kola auta zajistěte pomocí klínů.



2

Uvolněte upevňovací šrouby kola. Použijte rázový nástavec na kolo č. H12.



3

Zvedněte zadní část vozidla a zajistěte vozidlo na podpěrách.

4

Odšroubujte šrouby kol.

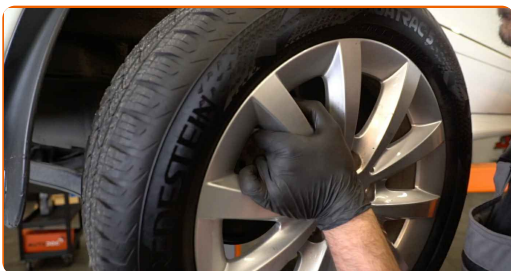


**AUTODOC doporučuje:**

- **Důležité!** Při odšroubovávání upevňovacích šroubů držte kolo. MERCEDES-BENZ Třída A (W169)

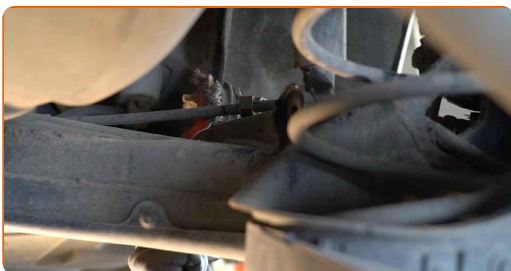
5

Odstraňte kolo.



6

Vyčistěte upevňovací prvky vzpěry stabilizátoru. Použijte drátěný kartáč. Použijte sprej WD-40.



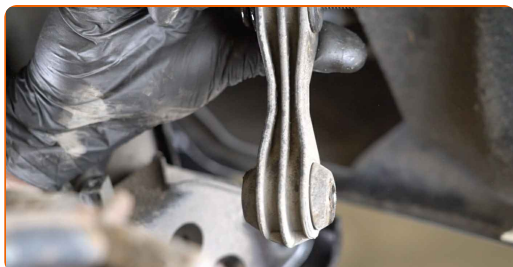
- 7** Odšroubujte upevňovací prvek spojující stabilizátor s ovládacím ramenem. Použijte kombinační klíč č.16. Použijte nástavec č.16. Použijte ráčnový klíč.



- 8** Odšroubujte upevňovací prvky spojující vzpěru stabilizátoru k stabilizátoru. Použijte kombinační klíč č.16. Použijte nástavec č.8. Použijte ráčnový klíč.



- 9** Odstraňte stabilizační tyč.

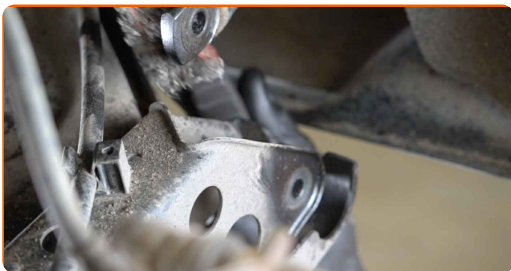


Výměna: tyčky stabilizátoru - MERCEDES-BENZ Třída A (W169). Doporučují odborníci z AUTODOC:

- Zkontrolujte stav pouzder stabilizátoru. Pokud je to nutné, vyměňte je.

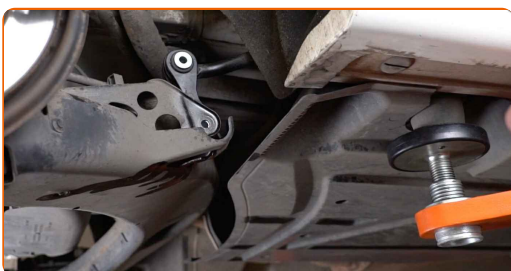
10

Vyčistěte montážní pozice vzpěry stabilizátoru. Použijte drátěný kartáč. Použijte sprej WD-40.



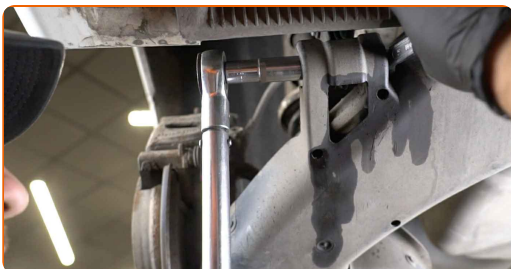
11

Nainstalujte novou tyčku a utáhněte upevňovací prvky. Použijte kombinační klíč č.16. Použijte nástavec č.16. Použijte nástavec č.8.



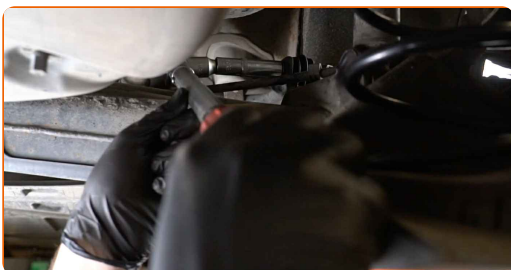
12

Utáhněte upevňovací prvek spojující stabilizátor s ovládacím ramenem. Použijte kombinační klíč č.16. Použijte nástavec č.16. Použijte momentový klíč. Utáhněte ji točivým momentem 40 Nm.



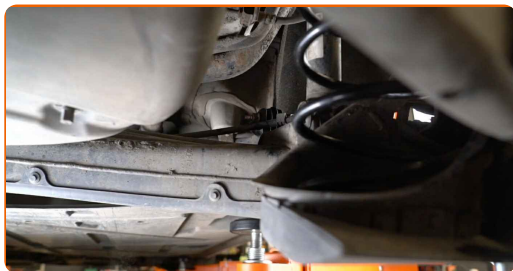
13

Utáhněte upevnění spojující vzpěru stabilizátoru a stabilizátor. Použijte nástavec č.8. Použijte momentový klíč. Utáhněte ji točivým momentem 40 Nm.



14

Namažte všechna spojení vzpěry stabilizátoru. Použijte měděné mazivo.



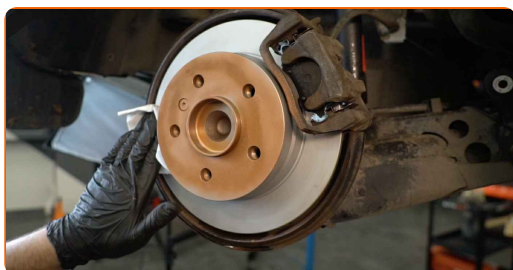
15

Natřete povrch, kde je brzdový kotouč v kontaktu s ráfem kola. Použijte měděné mazivo.



16

Vyčistěte povrch brzdového kotouče. Použijte čistič brzd.



Výměna: tyčky stabilizátoru - MERCEDES-BENZ Třída A (W169). Tip od AUTODOC:

- Po aplikaci spreje počkejte několik minut.

17

Nainstalujte kolo.





**AUTODOC doporučuje:**

- **Upozornění!** Pro vyhnutí se zranění držte kolo při šroubování upevňovacích šroubů na auto. MERCEDES-BENZ Třída A (W169)

**18**

Zašroubujte šrouby kol. Použijte rázový nástavec na kolo č. H12.

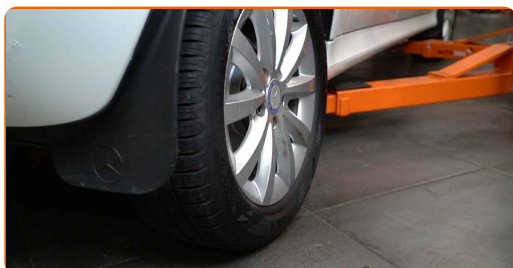


**19**

Auto dejte na zem a přišroubujte šrouby v křížovém poradí. Použijte rázový nástavec na kolo č. H12. Použijte momentový klíč. Utáhněte ji točivým momentem 130 Nm.

**20**

Odstraňte zvedáky a klíny.



**VÝBORNĚ!** 

**ZOBRAZIT VÍCE TUTORIÁLŮ**

# AUTODOC – NÁHRADNÍ DÍLY NEJVYŠŠÍ KVALITY ZA VÝBORNOU CENU, A TO VŠECHNO ONLINE

**AUTODOC MOBILNÍ APLIKACE: ZACHYŤTE SKVĚLÉ AKCE PŘI POHODLNÉM NAKUPOVÁNÍ**



**+ AUTODOC**

GET IT ON  **Google Play**

Download on the  **App Store**

**Download**

**OBROVSKÝ VÝBĚR NÁHRADNÍCH DÍLŮ PRO VAŠE AUTO**

**TYČKY STABILIZÁTORU: ŠIROKÝ VÝBĚR**

## **VYHLÁŠENÍ:**

Dokument obsahuje pouze obecná doporučení, která pro vás mohou být užitečná při svépomocné opravě vašeho auta nebo při výměně některých dílů. AUTODOC nenesे žádnou zodpovědnost za poškození, zranění, škodu na majetku, způsobenou opravou nebo výměnou dílů nesprávným použitím nebo nesprávným pochopením uvedených informací.

AUTODOC nenesе odpovědnost za žádné možné chyby nebo nejasnosti uvedeny v tomto návodu. Uvedené informace mají pouze informativní charakter a nelze je zaměnit s radami od odborníků.

AUTODOC nenesе odpovědnost za nesprávné nebo rizikové používání vybavení, nářadí nebo náhradních dílů. AUTODOC doporučuje výměnu nebo opravu provádět opatrně a přísně dodržovat všechna bezpečnostní pravidla. Pamatujte si: používání dílů nízké kvality nezaručí vašemu autu dostatečnou míru bezpečnosti na silnicích.

© Copyright 2023 – Veškerý obsah na této stránce, zejména texty, fotografie a grafika, je chráněn zákonem o autorských právech. Všechna práva, včetně práva na kopírování, svěření třetím stranám, práva na úpravu a překlad, vlastní společnost AUTODOC SE.