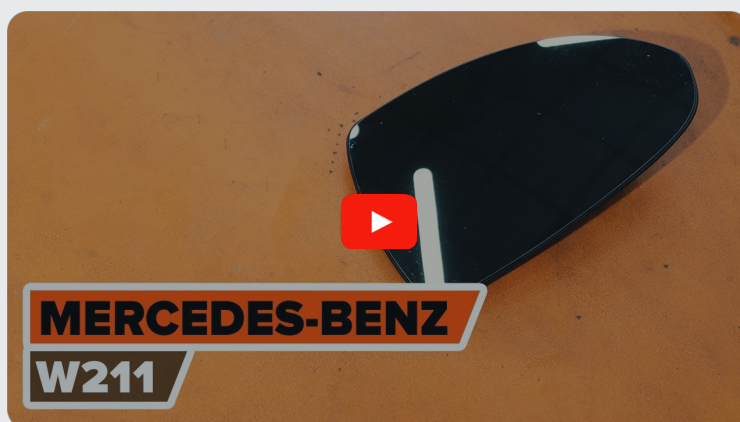




Jak vyměnit sklo
zpětného zrcátka na
**MERCEDES-BENZ Třída
C Sedan (W203)** – návod
k výměně

PODOBNÝ VIDEO TUTORIÁL



Toto video ukazuje proces výměny podobné součástky na jiném vozidle

Důležité!

Tento proces výměny můžete použít pro model:

MERCEDES-BENZ Třída C Sedan (W203) C 180 (203.035), MERCEDES-BENZ Třída C Sedan (W203) C 200 Kompressor (203.045), MERCEDES-BENZ Třída C Sedan (W203) C 240 (203.061), MERCEDES-BENZ Třída C Sedan (W203) C 320 (203.064), MERCEDES-BENZ Třída C Sedan (W203) C 200 CDI (203.004), MERCEDES-BENZ Třída C Sedan (W203) C 270 CDI (203.016), MERCEDES-BENZ Třída C Sedan (W203) C 220 CDI (203.006), MERCEDES-BENZ Třída C Sedan (W203) C 32 AMG Kompressor (203.065), MERCEDES-BENZ Třída C Sedan (W203) C 180 Kompressor (203.046), MERCEDES-BENZ Třída C Sedan (W203) C 200 Kompressor (203.042), MERCEDES-BENZ Třída C Sedan (W203) C 240 4-matic (203.081), MERCEDES-BENZ Třída C Sedan (W203) C 320 4-matic (203.084), MERCEDES-BENZ Třída C Sedan (W203) C 30 CDI AMG (203.018), MERCEDES-BENZ Třída C Sedan (W203) C 200 CDI (203.007), MERCEDES-BENZ Třída C Sedan (W203) C 200 CGI Kompressor (203.043), (+ 9)

Postup se může mírně měnit podle designu auta.

Mějte prosím na paměti, že tento tutoriál byl vytvořen na základě procesu výměny pro tuto součástku instalovanou na autě s podobným designem.

Tento tutoriál byl vytvořen na základě procesu výměny pro podobnou součástku na autě: MERCEDES-BENZ Třída E Sedan (W211) E 270 CDI (211.016)

VÝMĚNA: SKLA ZPĚTNÉHO ZRCÁTKA - MERCEDES-
BENZ TŘÍDA C SEDAN (W203). POTŘEBNÉ NÁSTROJE:



- Sprej na elektroniku
- Nástroj na demontáž čalounění
- Plochý Šroubovák
- Maskovací malířská páska
- Kryt na blatník

Koupit nástroje

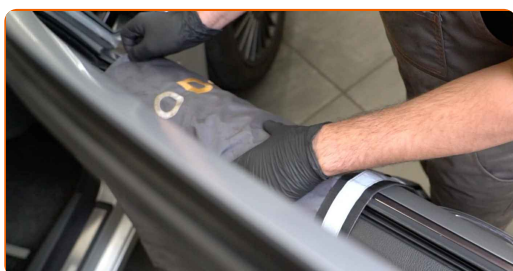
Výměna: skla zpětného zrcátka - MERCEDES-BENZ Třída C Sedan (W203). Tip od odborníků z AUTODOC:

- Proces výměny je totožný pro pravé a levé sklo zpětného zrcátka.
- Upozornění! Před zahájením jakékoliv práce vypněte motor - MERCEDES-BENZ Třída C Sedan (W203).

VÝMĚNU PROVEĎTE V NÁSLEDUJÍCÍM POŘADÍ:

1

Na ochranu laku a barvy a plastových prvků auta použijte ochranné kryty na blatníky.



2

Použijte maskovací malířskou pásku, abyste zabránili poškození plastových a nabarvených součástí auta.

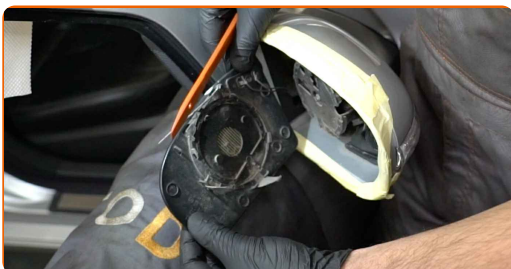


3

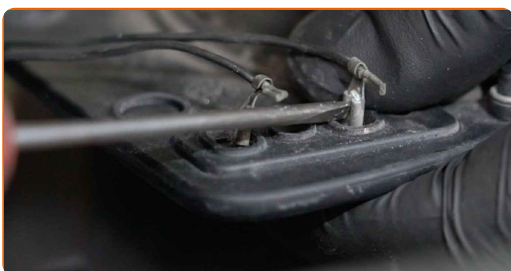
Nakloňte sklo zpětného zrcátka mimo krytu.



- 4 Opatrně uvolněte sklo zpětného zrcátka z jeho připevnění. Použijte plastový nástroj na demontáž čalounění. Použijte plochý šroubovák.



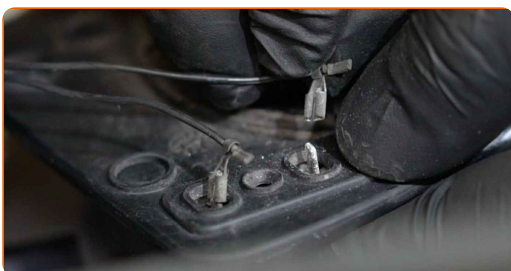
- 5 Odstraňte sklo zrcátka. Použijte plochý šroubovák.



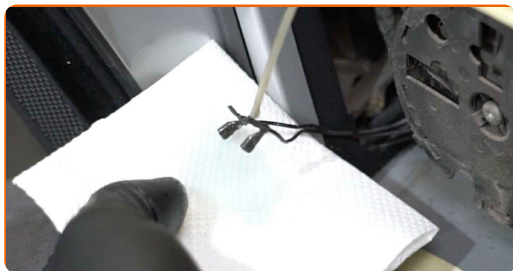
Výměna: skla zpětného zrcátka - MERCEDES-BENZ Třída C Sedan (W203). Tip od AUTODOC:

- Při odstraňování součástky neaplikujte mnoho síly. Jinak byste mohli poškodit součástku.

- 6 Odpojte konektory ohřívání zrcátka.



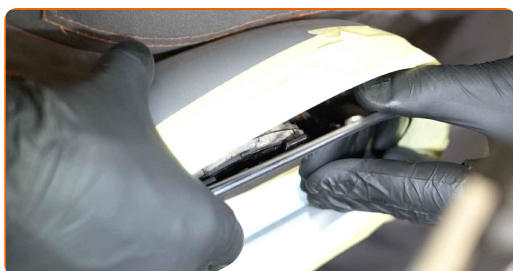
7 Natřete konektory ohřívání zrcátka. Použijte dielektrické mazivo.



8 Připevněte konektory ohřívání zrcátka.



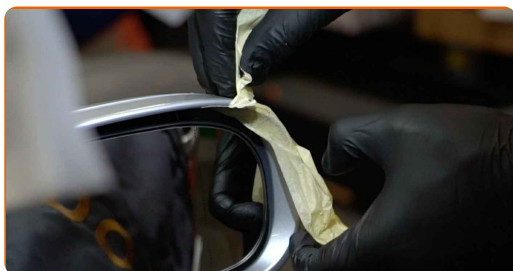
9 Nainstalujte nové sklo zpětného zrcátka. Ujistěte se, že budete slyšet cvaknutí indikující, že součástka se upevnila na svém místě.



AUTODOC doporučuje:

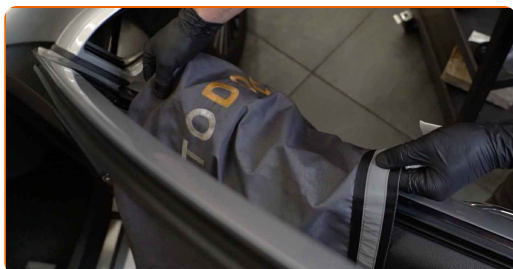
- Výměna: skla zpětného zrcátka - MERCEDES-BENZ Třída C Sedan (W203). Chcete-li zabránit poškození součástky při instalaci, nepoužívejte příliš velkou sílu.
- Ujistěte se, že poloha skla je správná. Jeho poloha by měla být vyrovnaná vůči zacvakávacím poutkům na krytu.

10 Odstraňte maskovací malířskou pásku.



11 Vyčistěte sklo zpětného zrcátka.

12 Odstraňte ochranný kryt blatníku.



13 Zapněte zapalování. Je třeba se ujistit, že komponenty pracují správně.



14 Vypněte zapalování.

VÝBORNĚ! 

ZOBRAZIT VÍCE TUTORIÁLŮ

AUTODOC – NÁHRADNÍ DÍLY NEJVYŠŠÍ KVALITY ZA VÝBORNOU CENU, A TO VŠECHNO ONLINE

AUTODOC MOBILNÍ APLIKACE: ZACHYŤTE SKVĚLÉ AKCE PŘI POHODLNÉM NAKUPOVÁNÍ

OBROVSKÝ VÝBĚR NÁHRADNÍCH DÍLŮ PRO VAŠE AUTO

SKLO ZPĚTNÉHO ZRCÁTKA: ŠIROKÝ VÝBĚR

(i) VYHLÁŠENÍ:

Dokument obsahuje pouze obecná doporučení, která pro vás mohou být užitečná při svépomocné opravě vašeho auta nebo při výměně některých dílů. AUTODOC nenesे žádnou zodpovědnost za poškození, zranění, škodu na majetku, způsobenou opravou nebo výměnou dílů nesprávným použitím nebo nesprávným pochopením uvedených informací.

AUTODOC nenesе odpovědnost za žádné možné chyby nebo nejasnosti uvedeny v tomto návodu. Uvedené informace mají pouze informativní charakter a nelze je zaměnit s radami od odborníků.

AUTODOC nenesе odpovědnost za nesprávné nebo rizikové používání vybavení, nářadí nebo náhradních dílů. AUTODOC doporučuje výměnu nebo opravu provádět opatrně a přísně dodržovat všechna bezpečnostní pravidla. Pamatujte si: používání dílů nízké kvality nezaručí vašemu autu dostatečnou míru bezpečnosti na silnicích.

© Copyright 2022 – Veškerý obsah na této stránce, zejména texty, fotografie a grafika, je chráněn zákonem o autorských právech. Všechna práva, včetně práva na kopírování, svěření třetím stranám, práva na úpravu a překlad, vlastní společnost AUTODOC GmbH.