



Jak vyměnit přední  
brzdové kotouče na  
**MERCEDES-BENZ Třída  
C T-modell (S202) –  
návod k výměně**

## PODOBNÝ VIDEO TUTORIÁL



Toto video ukazuje proces výměny podobné součástky na jiném vozidle

### **Důležité!**

Tento proces výměny můžete použít pro model:

MERCEDES-BENZ Třída C T-modell (S202) C 250 T Turbo-D (202.188), MERCEDES-BENZ Třída C T-modell (S202) C 230 T Kompressor (202.085), MERCEDES-BENZ Třída C T-modell (S202) C 240 T (202.086), MERCEDES-BENZ Třída C T-modell (S202) C 280 T (202.089), MERCEDES-BENZ Třída C T-modell (S202) C 200 T Kompressor (202.082), MERCEDES-BENZ Třída C T-modell (S202) C 200 T Kompressor (202.087), MERCEDES-BENZ Třída C T-modell (S202) C 240 T (202.088)

Postup se může mírně měnit podle designu auta.

Tento tutoriál byl vytvořen na základě procesu výměny pro podobnou součástku na autě: MERCEDES-BENZ Třída C Sedan (W203) C 240 (203.061)

VÝMĚNA: BRZDOVÉHO KOTOUČE - MERCEDES-BENZ  
TŘÍDA C T-MODELL (S202). SEZNAM POTŘEBNÝCH  
NÁSTROJŮ:



- Drátěný kartáč
- Nylonový čistící kartáč
- Sprej WD-40
- Čistič brzd
- Měděné mazivo
- Momentový klíč
- Nástavec č. 12
- Nástavec č. 18
- Hvězdicový nástavec Torx T30
- Úderová rázová hlavice na matice kol č.17
- Přípravek na zatlačení brzdových pístků
- Račnový klíč
- Vratidlo
- Nárazový šroubovák
- Páčidlo
- Kulaté kleště
- Klín pod kolo auta

**Koupit nástroje**

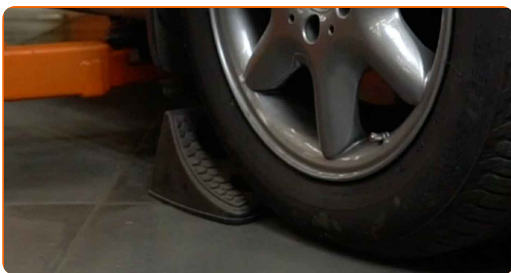
Výměna: brzdového kotouče - MERCEDES-BENZ Třída C T-modell (S202). Tip od AUTODOC:

- Vyměňte brzdové kotouče na autě MERCEDES-BENZ Třída C T-modell (S202) v kompletním setu na každé nápravě, bez ohledu na stav jednotlivých komponentů. Zaručí to rovnoměrné brzdění.
- Proces výměny je stejný pro oba brzdové kotouče na stejné nápravě.
- Při výměně brzdových kotoučů vždy vyměňte i brzdové destičky.
- Celý postup práce proveďte při vypnutém motoru.

## VÝMĚNA: BRZDOVÉHO KOTOUČE - MERCEDES-BENZ TŘÍDA C T-MODELL (S202). DOPORUČENÝ POSTUP KROKŮ:

**1** Otevřete kapotu. Odšroubujte uzávěr nádržky brzdové kapaliny.

**2** Kola auta zajistěte pomocí klínů.



**3** Uvolněte upevňovací šrouby kola. Použijte rázový nástavec na kolo č. 17.



**4** Zvedněte přední část vozidla a zajistěte vozidlo na podpěrách.

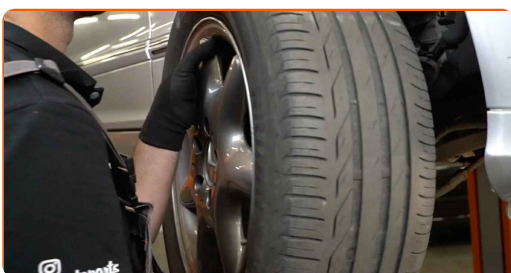
**5** Odšroubujte šrouby kol.



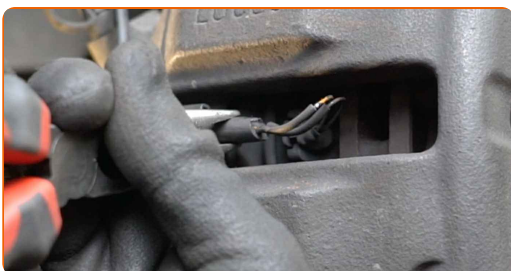
Výměna: brzdového kotouče - MERCEDES-BENZ Třída C T-modell (S202). Tip:

- Abyste se vyhnuli zranění, při odšroubovávání šroubů držte kolo.

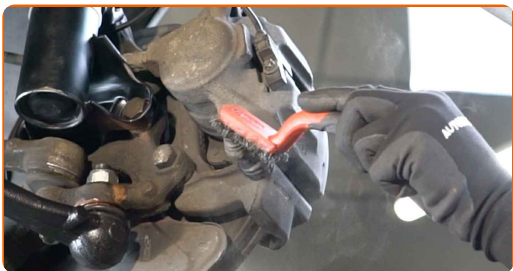
**6** Odstraňte kolo.



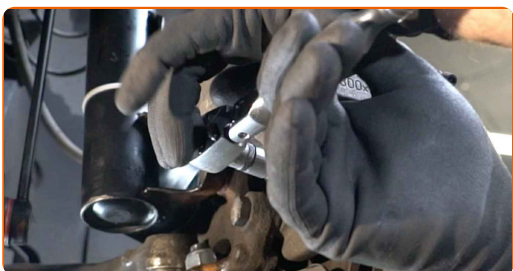
**7** Odpojte konektor snímače opotřebení brzdové destičky. Použijte kulaté kleště.



**8** Vyčistěte upevňovací prvky brzdového třmenu. Použijte drátěný kartáč. Použijte sprej WD-40.



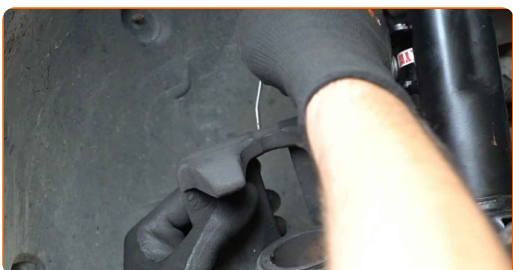
**9** Odšroubujte upevnění brzdového třmenu. Použijte nástavec č.12. Použijte ráčnový klíč.



**10** Rozšiřte brzdové destičky. Použijte páčidlo.



**11** Odstraňte brzdový třmen.

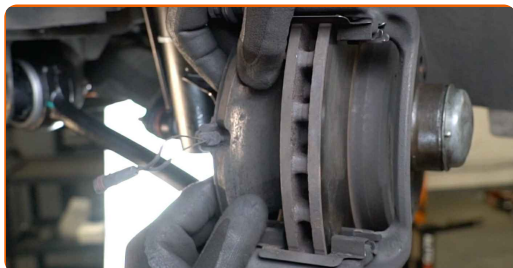


Výměna: brzdového kotouče - MERCEDES-BENZ Třída C T-modell (S202).  
Profesionálové doporučují:

- Přivažte třmen k zavěšení kol nebo ke karoserii drátkem bez odpojení od brzdové hadičky, aby se předešlo ztrátě tlaku v brzdovém systému.
- Ujistěte se, že brzdový třmen nevisí na brzdové hadičce.
- Po odstranění brzdového třmenu nestláchejte brzdový pedál. Vypadl by totiž píst z brzdového válce, vylila by se brzdová kapalina a systém by ztratil tlak.
- Zkontrolujte držák brzdového třmenu, vodící závlačky brzdového třmenu a pouzdra. Vyčistěte je. Pokud je to nutné, vyměňte je.

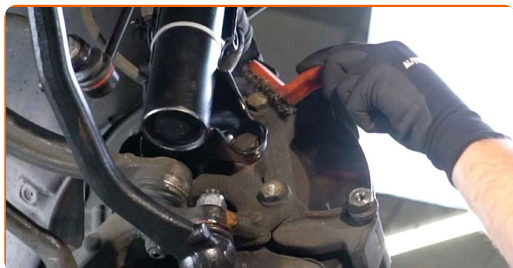
12

Odstraňte brzdové destičky.



13

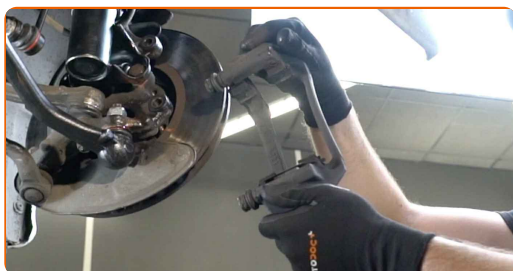
Vyčistěte upevňovací prvky držáku brzdového třmenu. Použijte drátěný kartáč. Použijte sprej WD-40.



**14** Odšroubujte upevnění svorky brzdového třmenu. Použijte nástavec č.18. Použijte vratidlo. Použijte ráčnový klíč.



**15** Odstraňte svorku třmenu.



**16** Vyčistěte upevňovací prvky brzdového kotouče. Použijte drátěný kartáč. Použijte sprej WD-40.



**17** Odšroubujte upevnění brzdového kotouče. Použijte hvězdicový Torx T 30. Použijte nárazový šroubovák.





**18** Odstraňte brzdový kotouč.



**19** Vyčistěte náboj. Použijte drátěný kartáč. Natřete kontaktní povrch. Použijte měděné mazivo.



**20** Nainstalujte brzdový kotouč.



**21** Upevněte upevnění brzdového kotouče. Použijte hvězdicový Torx T 30. Použijte momentový klíč. Utáhněte ji točivým momentem 9 Nm.



22

Očistěte brzdový třmen od prachu a špíny. Použijte drátěný kartáč. Použijte čistič brzd.



### AUTODOC doporučuje:

- Výměna: brzdového kotouče - MERCEDES-BENZ Třída C T-modell (S202). Po aplikování spreje několik minut počkejte.

23

Nainstalujte svorku brzdového třmenu.



24

Upevněte svorku brzdového třmenu. Použijte nástavec č.18. Použijte momentový klíč. Utáhněte ji točivým momentem 115 Nm.



25

Nainstalujte brzdové destičky.



26

Natřete píst brzdového třmenu. Použijte nylonový čistící kartáč. Použijte čistič brzd.



Výměna: brzdového kotouče - MERCEDES-BENZ Třída C T-modell (S202).  
AUTODOC doporučuje:

- Po aplikaci spreje počkejte několik minut.

27

Zatlačte píst brzdového třmenu. Použijte přípravek na zatlačení brzdových pístků.



- 28** Nainstalujte brzdový třmen a upevněte jej. Použijte nástavec č.12. Použijte momentový klíč. Utáhněte ji točivým momentem 25 Nm.



- 29** Zapojte konektor snímače opotřebení brzdové destičky.



- 30** Natřete povrch, kde je brzdový kotouč v kontaktu s ráfem kola. Použijte měděné mazivo.



- 31** Vyčistěte povrch brzdového kotouče. Použijte čistič brzd.



**AUTODOC doporučuje:**

- Po aplikaci spreje počkejte několik minut.

**32** Nainstalujte kolo.



Výměna: brzdového kotouče - MERCEDES-BENZ Třída C T-modell (S202). Tip od AUTODOC:

- K zabránění zranění držte kolo při šroubování upevňovacích šroubů.

**33** Zašroubujte šrouby kol. Použijte rázový nástavec na kolo č. 17.

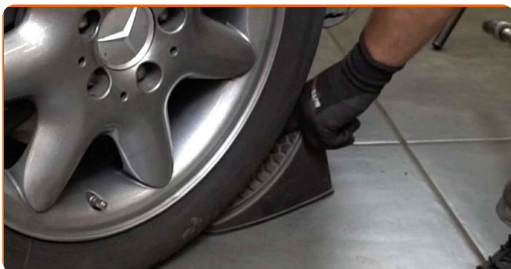


**34** Auto dejte na zem a přišroubujte šrouby v křížovém poradí. Použijte rázový nástavec na kolo č. 17. Použijte momentový klíč. Utáhněte ji točivým momentem 110 Nm.



35

Odstraňte zvedáky a klíny.



### AUTODOC doporučuje:

- **Důležité!** Výměna: brzdového kotouče - MERCEDES-BENZ Třída C T-modell (S202). Zkontrolujte hladinu brzdové kapaliny v nádržce a v případě potřeby ji doplňte.

36

Utáhněte uzávěr nádržky brzdové kapaliny. Zavřete kapotu.

Výměna: brzdového kotouče - MERCEDES-BENZ Třída C T-modell (S202).  
Doporučují odborníci z AUTODOC:

- Bez nastartování motoru stlačte brzdový pedál několikrát, dokud nebudete cítit značný odpor.

**VÝBORNĚ!** 

**ZOBRAZIT VÍCE TUTORIÁLŮ**

## AUTODOC – NÁHRADNÍ DÍLY NEJVYŠŠÍ KVALITY ZA VÝBORNOU CENU, A TO VŠECHNO ONLINE

AUTODOC MOBILNÍ APLIKACE: ZACHYŤTE SKVĚLÉ AKCE PŘI POHODLNÉM NAKUPOVÁNÍ



**OBROVSKÝ VÝBĚR NÁHRADNÍCH DÍLŮ PRO VAŠE AUTO**

**BRZDOVÉ KOTOUČE: ŠIROKÝ VÝBĚR**

### **i VYHLÁŠENÍ:**

Dokument obsahuje pouze obecná doporučení, která pro vás mohou být užitečná při svépomocné opravě vašeho auta nebo při výměně některých dílů. AUTODOC nenesे žádnou zodpovědnost za poškození, zranění, škodu na majetku, způsobenou opravou nebo výměnou dílů nesprávným použitím nebo nesprávným pochopením uvedených informací.

AUTODOC nenesе odpovědnost za žádné možné chyby nebo nejasnosti uvedeny v tomto návodu. Uvedené informace mají pouze informativní charakter a nelze je zaměnit s radami od odborníků.

AUTODOC nenesе odpovědnost za nesprávné nebo rizikové používání vybavení, nářadí nebo náhradních dílů. AUTODOC doporučuje výměnu nebo opravu provádět opatrně a přísně dodržovat všechna bezpečnostní pravidla. Pamatujte si: používání dílů nízké kvality nezaručí vašemu autu dostatečnou míru bezpečnosti na silnicích.

© Copyright 2022 – Veškerý obsah na této stránce, zejména texty, fotografie a grafika, je chráněn zákonem o autorských právech. Všechna práva, včetně práva na kopírování, svěření třetím stranám, práva na úpravu a překlad, vlastní společnost AUTODOC GmbH.