



Jak vyměnit zadní spodní  
rameno na **MERCEDES-  
BENZ Třída C T-modell  
(S204)** – návod k výměně

## PODOBNÝ VIDEO TUTORIÁL



Toto video ukazuje proces výměny podobné součástky na jiném vozidle

### **Důležité!**

Tento proces výměny můžete použít pro model:

MERCEDES-BENZ Třída C T-modell (S204) C 250 CGI (204.247), MERCEDES-BENZ Třída C T-modell (S204) C 200 CDI (204.201), MERCEDES-BENZ Třída C T-modell (S204) C 180 CGI (204.249), MERCEDES-BENZ Třída C T-modell (S204) C 250 CDI 4-matic (204.282), MERCEDES-BENZ Třída C T-modell (S204) C 180 CDI (204.200), MERCEDES-BENZ Třída C T-modell (S204) C 350 CDI (204.223), MERCEDES-BENZ Třída C T-modell (S204) C 350 CGI (204.257), MERCEDES-BENZ Třída C T-modell (S204) C 63 AMG (204.277), MERCEDES-BENZ Třída C T-modell (S204) C 180 Kompressor (204.246), MERCEDES-BENZ Třída C T-modell (S204) C 200 Kompressor (204.241), MERCEDES-BENZ Třída C T-modell (S204) C 230 (204.252), MERCEDES-BENZ Třída C T-modell (S204) C 280 (204.254), MERCEDES-BENZ Třída C T-modell (S204) C 350 (204.256), MERCEDES-BENZ Třída C T-modell (S204) C 200 CDI (204.207), MERCEDES-BENZ Třída C T-modell (S204) C 220 CDI (204.208), (+ 15)

Postup se může mírně měnit podle designu auta.

Mějte prosím na paměti, že tento tutoriál byl vytvořen na základě procesu výměny pro tuto součástku instalovanou na autě s podobným designem.

Tento tutoriál byl vytvořen na základě procesu výměny pro podobnou součástku na autě: MERCEDES-BENZ Třída C Sedan (W204) C 220 CDI (204.008)

**VÝMĚNA: ZADNÍ SPODNÍ RAMENO - MERCEDES-BENZ  
TŘÍDA C T-MODELL (S204). NÁSTROJE, KTERÉ MOŽNÁ  
BUDETE POTŘEBOVAT:**



- Drátěný kartáč
- Sprej WD-40
- Čistič brzd
- Keramické mazivo
- Měděné mazivo
- Momentový klíč
- Kombinační klíč č.18
- Nástavec č. 10
- Nástavec č. 18
- Hvězdicový nástavec Torx E10
- Hvězdicový nástavec Torx E14
- XZN nástavec č. 12
- Úderová rázová hlavice na matice kol č.17
- Račnový klíč
- Plochý šroubovák
- Hydraulický převodový zvedák
- Klín pod kolo auta

**Koupit nástroje**

Výměna: zadní spodní rameno - MERCEDES-BENZ Třída C T-modell (S204).  
Tip od AUTODOC:

- Proces výměny je stejný pro levé a pravé spodní rameno.
- Prosím pozor: všechny práce na autě - MERCEDES-BENZ Třída C T-modell (S204) – se musí provádět při vypnutém motoru.

## VÝMĚNU PROVEĎTE V NÁSLEDUJÍCÍM POŘADÍ:

**1** Kola auta zajistěte pomocí klínů.

**2** Uvolněte upevňovací šrouby kola. Použijte rázový nástavec na kolo č. 17.



**3** Zvedněte auto.

Výměna: zadní spodní rameno - MERCEDES-BENZ Třída C T-modell (S204).  
Doporučují odborníci z AUTODOC:

- Pokud používáte zvedák, ujistěte se, že je položen na plochem povrchu bez jakýchkoliv nerovností.
- Nezapomeňte dodatečně zajistit auto pomocí montážních podstavců.

4

Odšroubujte šrouby kol.



**AUTODOC doporučuje:**

- Upozornění! Pro vyhnutí se zranění držte kolo při odšroubovávání upevňovacích šroubů. MERCEDES-BENZ Třída C T-modell (S204)

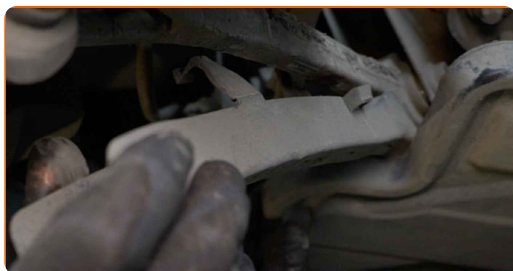
5

Odstraňte kolo.



6

Odpojte spony upevňovacích prvků a odstraňte plastový kryt ramene zavěšení kol. Použijte plochý šroubovák.



- 7** Odšroubujte upevňovací prvky plastového krytu spodní části karoserie. Použijte nástavec č.10. Použijte ráčnový klíč.



- 8** Vyčistěte všechna spojení ramene. Použijte drátěný kartáč. Použijte sprej WD-40.



- 9** Odšroubujte upevnění, které spojuje tlumič k čepu nápravy. Použijte kombinační klíč č.18. Použijte XZN č. 12. Použijte ráčnový klíč.



- 10** Odstraňte upevňovací šroub.



11

Vyčistěte upevňovací prvky svorky pomocného rámu. Použijte drátěný kartáč. Použijte sprej WD-40.



12

Podpřete nápravnici. Použijte zvedák s hydraulickými převody.



13

Odšroubujte upevňovací prvky svorky pomocného rámu. Je to nutné k zpřístupnění horního upevňovacího šroubu ramena zavěšení kol. Použijte hvězdicový Torx E10. Použijte hvězdicový Torx E14. Použijte ráčnový klíč.



14

Odstraňte upevňovací šrouby.





**15** Odstraňte svorku pomocného rámu.



**16** Odšroubujte upevnění spojující A-rameno k nápravnici. Použijte kombinační klíč č.18. Použijte XZN č. 12. Použijte ráčnový klíč.



**17** Odstraňte upevňovací šroub.

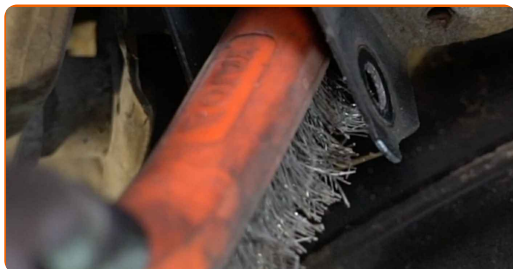


**18** Odstraňte rameno.



19

Vyčistěte montážní pozice ramene zavěšení kol. Použijte drátěný kartáč. Použijte sprej WD-40.



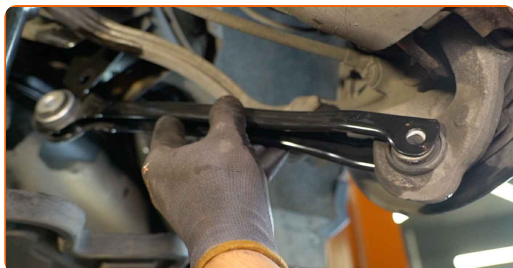
20

Vyčistěte montážní pozice svorky pomocného rámu. Použijte drátěný kartáč. Použijte sprej WD-40.



21

Nainstalujte nové rameno.



Výměna: zadní spodní rameno - MERCEDES-BENZ Třída C T-modell (S204).  
Profesionálové doporučují:

- Během instalačního procesu používejte pouze nové šrouby a podložky.

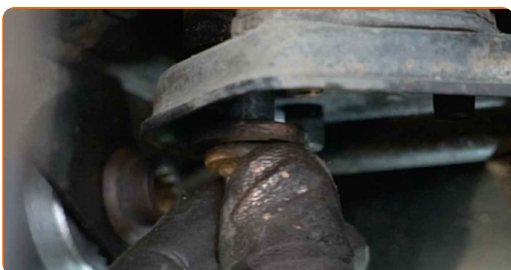
**22** Nainstalujte upevňovací šrouby.



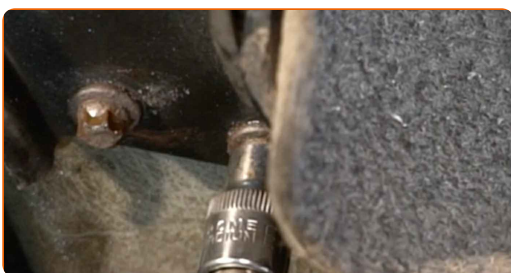
**23** Nainstalujte svorku pomocného rámu.



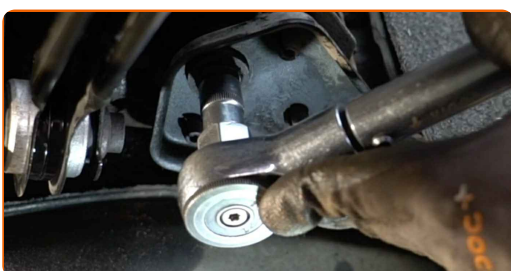
**24** Nainstalujte upevňovací šrouby.



**25** Utáhněte upevňovací prvky svorky pomocného rámu. Použijte hvězdicový Torx E10. Použijte momentový klíč. Utáhněte ji točivým momentem 28 Nm.



**26** Utáhněte upevňovací prvky svorky pomocného rámu. Použijte hvězdicový Torx E14. Použijte momentový klíč. Utáhněte ji točivým momentem 80 Nm.+90°



27

Odstraňte podpěru zpod nápravnice.



### AUTODOC doporučuje:

- Výměna: zadní spodní rameno - MERCEDES-BENZ Třída C T-modell (S204). Tip:

28

Podepřete zadní hlavu ložiska čepu kola. Použijte zvedák s hydraulickými převody.

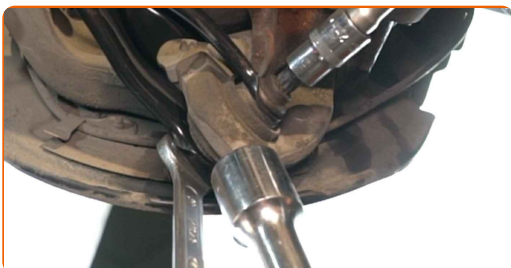


### AUTODOC doporučuje:

- Pro správné utažení upevňovacích prvků je třeba zvednout komponenty zavěšení kol do jejich pracovní polohy.

29

Utáhněte upevnění, které spojuje tlumič k čepu nápravy. Použijte kombinační klíč č.18. Použijte XZN č. 12. Použijte momentový klíč. Utáhněte ji točivým momentem 50 Nm.+90°



30

Utáhněte upevnění spojovací A-rameno k nápravnici. Použijte nástavec č.18. Použijte XZN č. 12. Použijte momentový klíč. Utáhněte ji točivým momentem 50 Nm.+90°



31

Odstraňte podporu zpod zadní hlavy ložiska čepu kola.



### AUTODOC doporučuje:

- MERCEDES-BENZ Třída C T-modell (S204) - Zvedák na auto nedávejte dolů příliš prudce, aby se nepoškodily součástky a mechanismy auta.

32

Natřete upevňovací prvky svorky pomocného rámu. Použijte měděné mazivo.



**33** Natřete a ošetřete všechna spojení ramene. Použijte měděné mazivo.



**34** Zašroubujte upevňovací prvky plastového krytu spodní části karoserie. Použijte nástavec č.10. Použijte ráčnový klíč.



**35** Nainstalujte plastový kryt ramene zavěšení kol.

**36** Vyčistěte montážní otvor disku kola. Použijte drátěný kartáč.



**37** Natřete povrch, kde je brzdový kotouč v kontaktu s ráfem kola. Použijte keramické mazivo.





38

Vyčistěte povrch brzdového kotouče. Použijte čistič brzd.

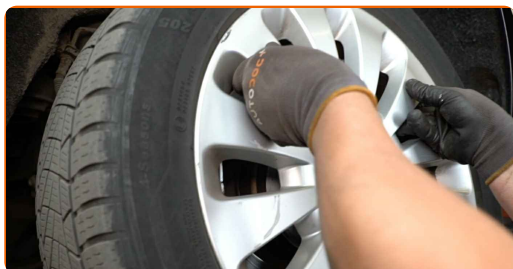


### AUTODOC doporučuje:

- Výměna: zadní spodní rameno - MERCEDES-BENZ Třída C T-modell (S204). Po aplikování spreje několik minut počkejte.

39

Nainstalujte kolo.



### AUTODOC doporučuje:

- Upozornění! Pro vyhnutí se zranění držte kolo při šroubování upevňovacích šroubů na auto. MERCEDES-BENZ Třída C T-modell (S204)

40

Zašroubujte šrouby kol. Použijte rázový nástavec na kolo č. 17.



- 41** Auto dejte na zem a přišroubujte šrouby v křížovém poradí. Použijte rázový nástavec na kolo č. 17. Použijte momentový klíč. Utáhněte ji točivým momentem 130 Nm.



- 42** Odstraňte zvedáky a klíny.



**VÝBORNĚ!** 

**ZOBRAZIT VÍCE TUTORIÁLŮ**



## AUTODOC – NÁHRADNÍ DÍLY NEJVYŠŠÍ KVALITY ZA VÝBORNOU CENU, A TO VŠECHNO ONLINE

AUTODOC MOBILNÍ APLIKACE: ZACHYŤTE SKVĚLÉ AKCE PŘI POHODLNÉM NAKUPOVÁNÍ



**+ AUTODOC**

GET IT ON  
**Google Play**

Download on the  
**App Store**

**Download**

**OBROVSKÝ VÝBĚR NÁHRADNÍCH DÍLŮ PRO VAŠE AUTO**

**RAMENO ZAVESENIA KOLIES: ŠIROKÝ VÝBĚR**

### **i VYHLÁŠENÍ:**

Dokument obsahuje pouze obecná doporučení, která pro vás mohou být užitečná při svépomocné opravě vašeho auta nebo při výměně některých dílů. AUTODOC nenesse žádnou zodpovědnost za poškození, zranění, škodu na majetku, způsobenou opravou nebo výměnou dílů nesprávným použitím nebo nesprávným pochopením uvedených informací.

AUTODOC nenesse odpovědnost za žádné možné chyby nebo nejasnosti uvedeny v tomto návodu. Uvedené informace mají pouze informativní charakter a nelze je zaměnit s radami od odborníků.

AUTODOC nenesse odpovědnost za nesprávné nebo rizikové používání vybavení, nářadí nebo náhradních dílů. AUTODOC doporučuje výměnu nebo opravu provádět opatrně a přísně dodržovat všechna bezpečnostní pravidla. Pamatujte si: používání dílů nízké kvality nezaručí vašemu autu dostatečnou míru bezpečnosti na silnicích.

© Copyright 2022 – Veškerý obsah na této stránce, zejména texty, fotografie a grafika, je chráněn zákonem o autorských právech. Všechna práva, včetně práva na kopírování, svěření třetím stranám, práva na úpravu a překlad, vlastní společnost AUTODOC GmbH.