



Jak vyměnit přídatný  
blikač na **MERCEDES-**  
**BENZ Třída C T-modell**  
**(S204)** – návod k výměně

## PODOBNÝ VIDEO TUTORIÁL



Toto video ukazuje proces výměny podobné součástky na jiném vozidle

### **Důležité!**

Tento proces výměny můžete použít pro model:

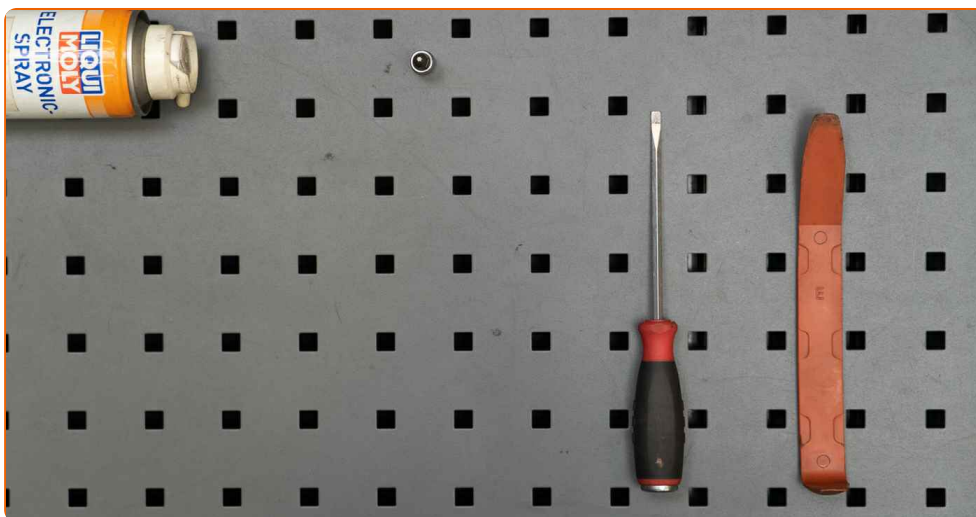
MERCEDES-BENZ Třída C T-modell (S204) C 180 Kompressor (204.246), MERCEDES-BENZ Třída C T-modell (S204) C 200 Kompressor (204.241), MERCEDES-BENZ Třída C T-modell (S204) C 230 (204.252), MERCEDES-BENZ Třída C T-modell (S204) C 280 (204.254), MERCEDES-BENZ Třída C T-modell (S204) C 350 (204.256), MERCEDES-BENZ Třída C T-modell (S204) C 200 CDI (204.207), MERCEDES-BENZ Třída C T-modell (S204) C 220 CDI (204.208), MERCEDES-BENZ Třída C T-modell (S204) C 320 CDI (204.222), MERCEDES-BENZ Třída C T-modell (S204) C 320 CDI 4-matic (204.289), MERCEDES-BENZ Třída C T-modell (S204) C 180 Kompressor (204.245), MERCEDES-BENZ Třída C T-modell (S204) C 220 CDI (204.202), MERCEDES-BENZ Třída C T-modell (S204) C 250 CDI (204.203), MERCEDES-BENZ Třída C T-modell (S204) C 300 (204.254), MERCEDES-BENZ Třída C T-modell (S204) C 350 CDI, MERCEDES-BENZ Třída C T-modell (S204) C 200 CGI (204.248), (+ 2)

Postup se může mírně měnit podle designu auta.

Mějte prosím na paměti, že tento tutoriál byl vytvořen na základě procesu výměny pro tuto součástku instalovanou na autě s podobným designem.

Tento tutoriál byl vytvořen na základě procesu výměny pro podobnou součástku na autě: MERCEDES-BENZ Třída C Sedan (W204) C 220 CDI (204.008)

**VÝMĚNA: PŘÍDAVNÝ BLIKAČ - MERCEDES-BENZ TŘÍDA C T-MODELL (S204). NÁSTROJE, KTERÉ MOŽNÁ BUDETE POTŘEBOVAT:**



- Sprej na elektroniku
- Hvězdicový nástavec Torx T10
- Plochý šroubovák
- Nástroj na demontáž čalounění
- Kryt na blatník

**Koupit nástroje**

Výměna: přídavný Blikač - MERCEDES-BENZ Třída C T-modell (S204). Tip od AUTODOC:

- Vyměňte obě světla boční směrovky současně.
- Proces výměny pravého a levého světla boční směrovky je totožný.
- Prosím pozor: všechny práce na autě - MERCEDES-BENZ Třída C T-modell (S204) – se musí provádět při vypnutém motoru.

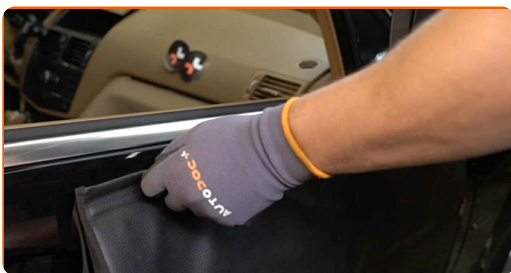
## VÝMĚNU PROVEĎTE V NÁSLEDUJÍCÍM POŘADÍ:

**1** Zapněte zapalování.

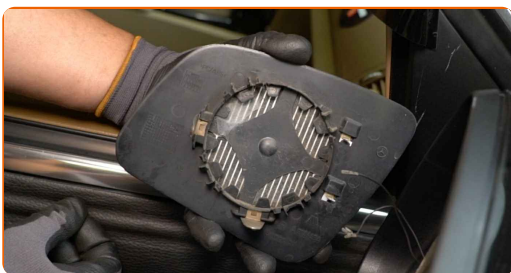
**2** Sklo zrcátka otočte naplno směrem dovnitř.

**3** Vypněte zapalování.

**4** Na ochranu laku a barvy a plastových prvků auta použijte ochranné kryty na blatníky.



**5** Opatrně uvolněte sklo zpětného zrcátka z jeho připevnění. Použijte plastový nástroj na demontáž čalounění.

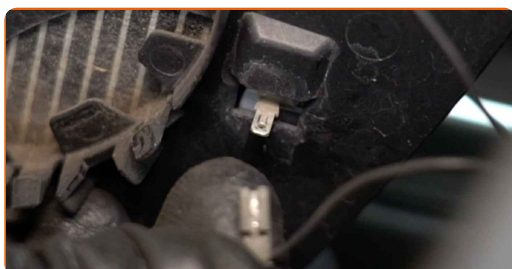


**6** Odstraňte sklo zrcátka.

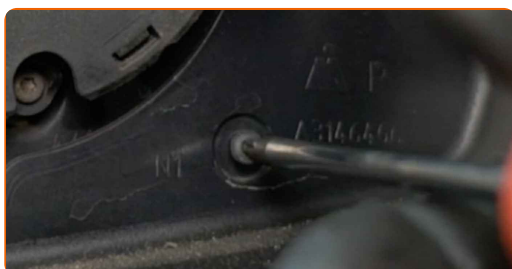
**AUTODOC doporučuje:**

- Výměna: přídatný Blikač - MERCEDES-BENZ Třída C T-modell (S204). Při odstraňování součástky nepoužívejte příliš velkou sílu, protože by se mohla poškodit.

**7** Odpojte konektory ohřívání zrcátka.



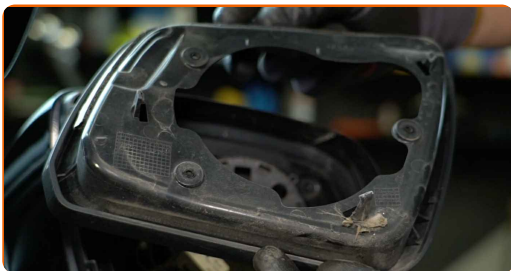
**8** Odšroubujte upevňovací prvky rámu krytu zrcátka. Použijte hvězdicový Torx T 10.



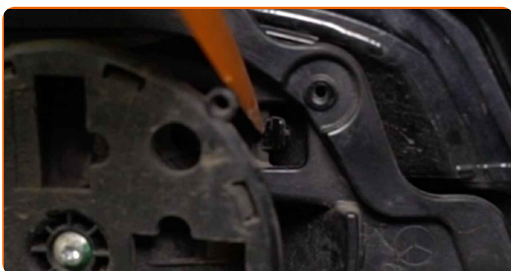
**9** Uvolněte poutka rámu krytu zrcátka. Použijte plochý šroubovák.



**10** Odstraňte rám krytu zrcátka.



**11** Uvolněte poutka rámu krytu zrcátka. Použijte plastový nástroj na demontáž čalounění.



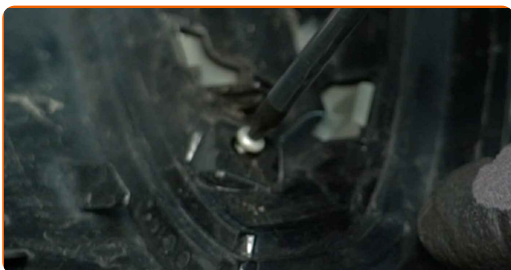
**12** Odstraňte kryt zpětného zrcátka.



**13** Odpojte konektor světla boční směrovky. Použijte plochý šroubovák.



**14** Odšroubujte upevňovací prvky světla směrovky od krytu zrcátka. Použijte hvězdicový Torx T 10.



**15** Uvolněte poutka světla směrovky od krytu zrcátka.



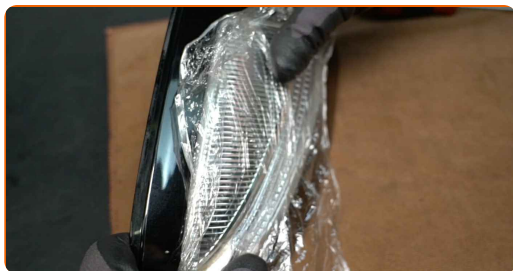
**16** Odstraňte světlo boční směrovky.



**AUTODOC doporučuje:**

- **Výměna: přídatný Blikač - MERCEDES-BENZ Třída C T-modell (S204).** Chcete-li zabránit poškození součástky při jejím odstraňování, nepoužívejte příliš velkou sílu.

**17** Nainstalujte nové světlo boční směrovky.

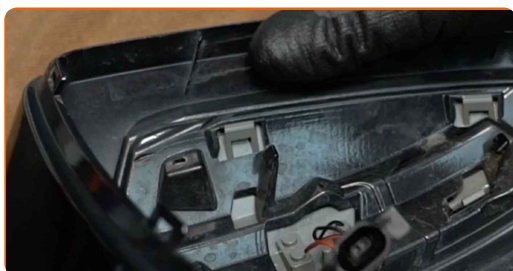


**AUTODOC doporučuje:**

- Při instalaci nepoužívejte příliš velkou sílu, aby se součástka nepoškodila.



- 18** Poutka světla směrovky zacvakněte zpět na kryt zrcátka. Ujistěte se, že budete slyšet cvaknutí indikující, že součástka se upevnila na svém místě.



**AUTODOC doporučuje:**

- Výměna: přídavný Blikač - MERCEDES-BENZ Třída C T-modell (S204). Při instalaci nepoužívejte příliš velkou sílu. Může se tím poškodit součástka.

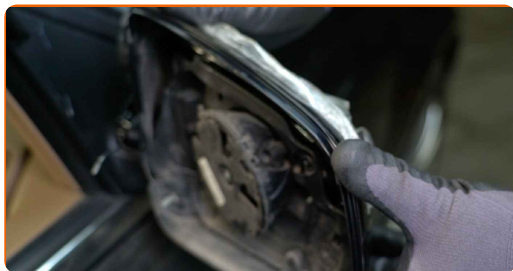
- 19** Zašroubujte upevňovací prvky spojující světlo směrovky ke krytu zrcátka. Použijte hvězdicový Torx T 10.



- 20** Připevněte konektor světla boční směrovky.



**21** Nainstalujte kryt zpětného zrcátka.



**22** Poutka světla směrovky zacvakněte zpět na kryt zrcátka. Ujistěte se, že budete slyšet cvaknutí indikující, že součástka se upevnila na svém místě.

**AUTODOC doporučuje:**

- Při instalaci nepoužívejte příliš velkou sílu, aby se součástka nepoškodila.

**23** Nainstalujte rám krytu zrcátka.



**24** Poutka rámu krytu zrcátka zacvakněte zpět na své místo. Ujistěte se, že budete slyšet cvaknutí indikující, že součástka se upevnila na svém místě.

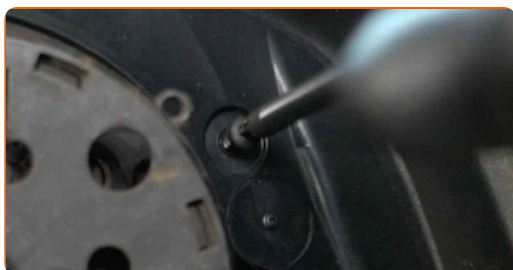


Výměna: přídavný Blikač - MERCEDES-BENZ Třída C T-modell (S204). Tip od odborníků z AUTODOC:

- Při instalaci nepoužívejte příliš velkou sílu, aby se součástka nepoškodila.

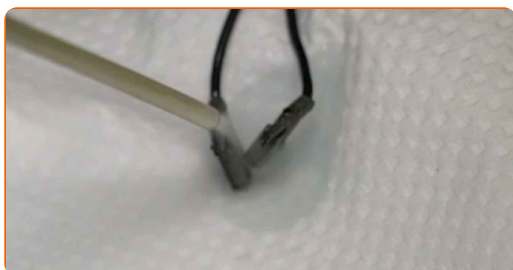
25

Zašroubujte upevňovací prvky rámu krytu zrcátka. Použijte hvězdicový Torx T 10.



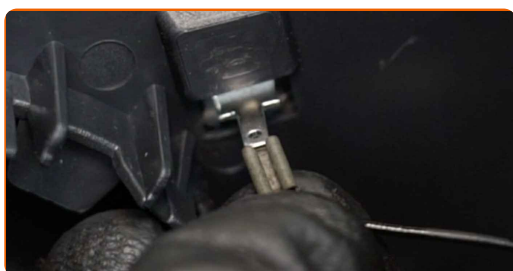
26

Natřete konektory ohřívání zrcátka. Použijte dielektrické mazivo.



27

Připevněte konektory ohřívání zrcátka.



28

Sklo zpětného zrcátka dejte do jeho správné polohy. Ujistěte se, že budete slyšet cvaknutí indikující, že součástka se upevnila na svém místě.



Výměna: přídavný Blikač - MERCEDES-BENZ Třída C T-modell (S204).  
AUTODOC doporučuje:

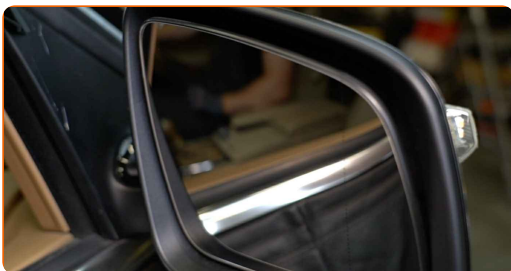
- Při instalaci nepoužívejte příliš velkou sílu, aby se součástka nepoškodila.
- Ujistěte se, že poloha skla je správná. Jeho poloha by měla být vyrovnaná vůči zacvakávacím poutkům na krytu.

29

Zapněte zapalování.

30

Nastavte sklo zrcátka.



31

Zkontrolujte funkčnost světla boční směrovky.



32

Vypněte zapalování.

**VÝBORNĚ!** 

**ZOBRAZIT VÍCE TUTORIÁLŮ**

# AUTODOC – NÁHRADNÍ DÍLY NEJVYŠŠÍ KVALITY ZA VÝBORNOU CENU, A TO VŠECHNO ONLINE

AUTODOC MOBILNÍ APLIKACE: ZACHYŤTE SKVĚLÉ AKCE PŘI POHODLNÉM NAKUPOVÁNÍ



**OBROVSKÝ VÝBĚR NÁHRADNÍCH DÍLŮ PRO VAŠE AUTO**

**PŘÍDAVNÝ BLIKAČ: ŠIROKÝ VÝBĚR**

## **i VYHLÁŠENÍ:**

Dokument obsahuje pouze obecná doporučení, která pro vás mohou být užitečná při svépomocné opravě vašeho auta nebo při výměně některých dílů. AUTODOC nenesse žádnou zodpovědnost za poškození, zranění, škodu na majetku, způsobenou opravou nebo výměnou dílů nesprávným použitím nebo nesprávným pochopením uvedených informací.

AUTODOC nenesse odpovědnost za žádné možné chyby nebo nejasnosti uvedeny v tomto návodu. Uvedené informace mají pouze informativní charakter a nelze je zaměnit s radami od odborníků.

AUTODOC nenesse odpovědnost za nesprávné nebo rizikové používání vybavení, nářadí nebo náhradních dílů. AUTODOC doporučuje výměnu nebo opravu provádět opatrně a přísně dodržovat všechna bezpečnostní pravidla. Pamatujte si: používání dílů nízké kvality nezaručí vašemu autu dostatečnou míru bezpečnosti na silnicích.

© Copyright 2022 – Veškerý obsah na této stránce, zejména texty, fotografie a grafika, je chráněn zákonem o autorských právech. Všechna práva, včetně práva na kopírování, svěření třetím stranám, práva na úpravu a překlad, vlastní společnost AUTODOC GmbH.