



Jak vyměnit kabinový filtr
na **MERCEDES-BENZ**
Třída E Kupé (C124) –
návod k výměně

PODOBNÝ VIDEO TUTORIÁL



Toto video ukazuje proces výměny podobné součástky na jiném vozidle

Důležité!

Tento proces výměny můžete použít pro model:

MERCEDES-BENZ Třída E Kupé (C124) E 200 (124.040), MERCEDES-BENZ Třída E Kupé (C124) E 220 (124.042), MERCEDES-BENZ Třída E Kupé (C124) E 320 (124.052), MERCEDES-BENZ Třída E Kupé (C124) E 36 AMG (124.052)

Postup se může mírně měnit podle designu auta.

Tento tutoriál byl vytvořen na základě procesu výměny pro podobnou součástku na autě: MERCEDES-BENZ Třída E Sedan (W124) E 250 D (124.126, 124.129)

VÝMĚNA: KABINOVÉHO FILTRU - MERCEDES-BENZ
TŘÍDA E KUPÉ (C124). NÁSTROJE, KTERÉ MOŽNÁ
BUDETE POTŘEBOVAT:



- Křížový šroubovák

[Koupit nástroje](#)

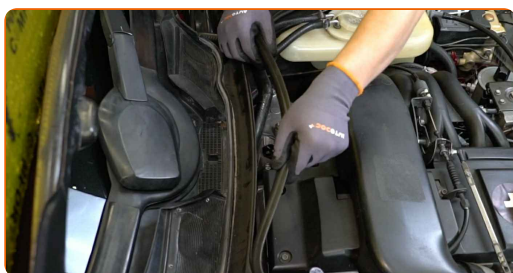
Výměna: kabinového filtru - MERCEDES-BENZ Třída E Kupé (C124). AUTODOC doporučuje:

- Kabinový filtr vyměňujte alespoň jednou za šest měsíců, na začátku jara a na podzim.
- Dodržujte podmínky, doporučení a požadavky pro konkrétní díly poskytnuty výrobcem.
- Pokud se přívod vzduchu do kabiny rapidně snížil, vyměňte filtr ještě před plánovanou údržbou.
- Celý postup práce proveďte při vypnutém motoru.

VÝMĚNA: KABINOVÉHO FILTRU - MERCEDES-BENZ TŘÍDA E KUPÉ (C124). PRAVIDLA: PROVEĎTE NÁSLEDUJÍCÍ KROKY:

1 Otevřete kapotu.

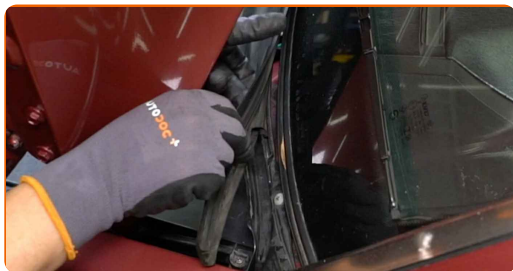
2 Odstraňte těsnění plastového krytu pod stěrače čelního skla.



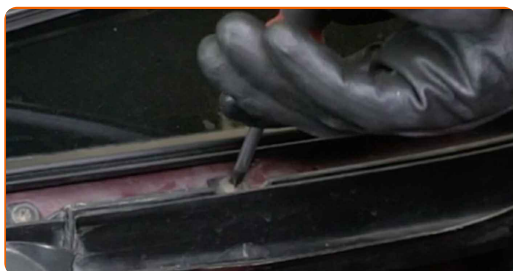
3 Vyjměte středový prvek, který drží těsnění odvodního kanálku stěračů čelního skla.



4 Odstraňte gumové ochranné lišty čelního skla.



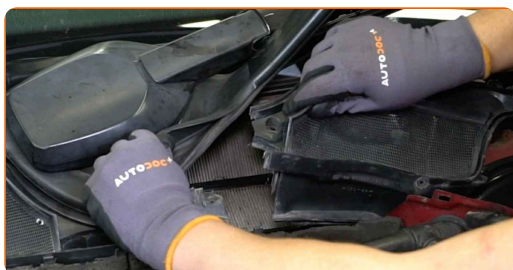
5 Vyšroubujte upevňovací prvky odtoku. Použijte křížový šroubovák PH.



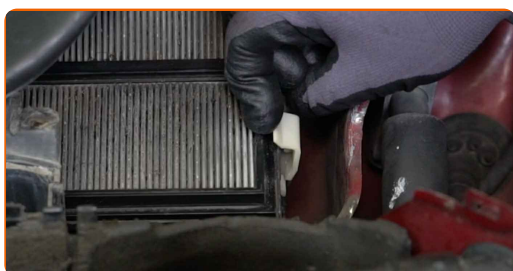
6 Odstraňte boční část odtoku.



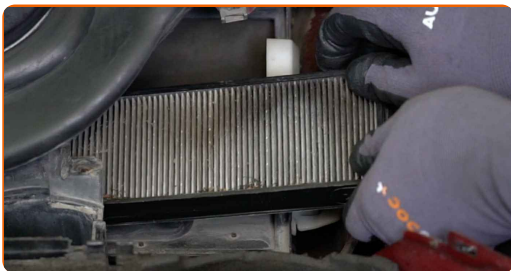
7 Vyjměte středovou část odtoku.



8 Ztlačte na držák kabinového filtru, aby se uvolnil.



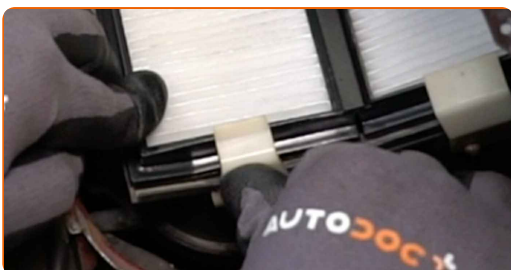
9 Odstraňte kabinové filtry.



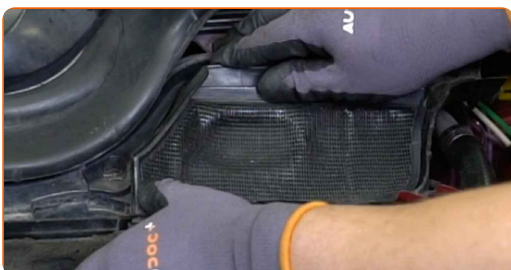
10 Nainstalujte kabinové filtry.



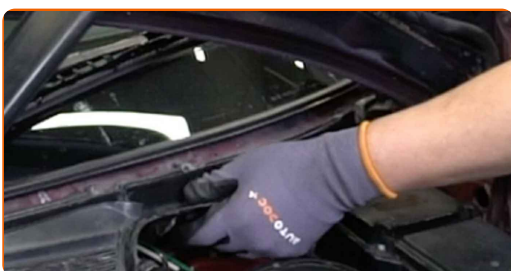
11 Zacvakněte kabinový filtr zpět na své místo.



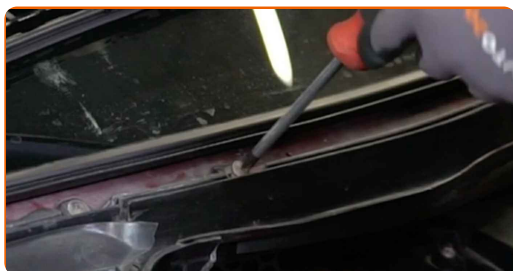
12 Namontujte středovou část odtoku.



13 Namontujte boční část odtoku.



14 Zašroubujte upevňovací prvky odtoku. Použijte křížový šroubovák PH.



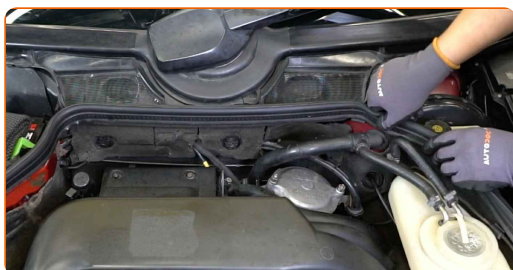
15 Připevněte gumové ochranné lišty čelního skla.



16 Nasadte středový prvek, který drží těsnění odvodního kanálku stěračů čelního skla.



17 Nainstalujte těsnění plastového krytu pod stěrače čelního skla.



18 Zavřete kapotu.

19 Zapněte zapalování.

20 Zapněte systém klimatizace. Je třeba se ujistit, že komponenty pracují správně.

21

Vypněte zapalování.

VÝBORNĚ! 

ZOBRAZIT VÍCE TUTORIÁLŮ

AUTODOC – NÁHRADNÍ DÍLY NEJVYŠŠÍ KVALITY ZA VÝBORNOU CENU, A TO VŠECHNO ONLINE

AUTODOC MOBILNÍ APLIKACE: ZACHYŤTE SKVĚLÉ AKCE PŘI POHODLNÉM NAKUPOVÁNÍ



OBROVSKÝ VÝBĚR NÁHRADNÍCH DÍLŮ PRO VAŠE AUTO

KABINOVY FILTR: ŠIROKÝ VÝBĚR

i VYHLÁŠENÍ:

Dokument obsahuje pouze obecná doporučení, která pro vás mohou být užitečná při svépomocné opravě vašeho auta nebo při výměně některých dílů. AUTODOC nenesे žádnou zodpovědnost za poškození, zranění, škodu na majetku, způsobenou opravou nebo výměnou dílů nesprávným použitím nebo nesprávným pochopením uvedených informací.

AUTODOC nenesе odpovědnost za žádné možné chyby nebo nejasnosti uvedeny v tomto návodu. Uvedené informace mají pouze informativní charakter a nelze je zaměnit s radami od odborníků.

AUTODOC nenesе odpovědnost za nesprávné nebo rizikové používání vybavení, nářadí nebo náhradních dílů. AUTODOC doporučuje výměnu nebo opravu provádět opatrně a přísně dodržovat všechna bezpečnostní pravidla. Pamatujte si: používání dílů nízké kvality nezaručí vašemu autu dostatečnou míru bezpečnosti na silnicích.

© Copyright 2023 – Veškerý obsah na této stránce, zejména texty, fotografie a grafika, je chráněn zákonem o autorských právech. Všechna práva, včetně práva na kopírování, svěření třetím stranám, práva na úpravu a překlad, vlastní společnost AUTODOC SE.