



Jak vyměnit přední
kulový čep ramene na
**MERCEDES-BENZ Třída
E Sedan (W124)** – návod
k výměně

PODOBNÝ VIDEO TUTORIÁL



Toto video ukazuje proces výměny podobné součástky na jiném vozidle

Důležité!

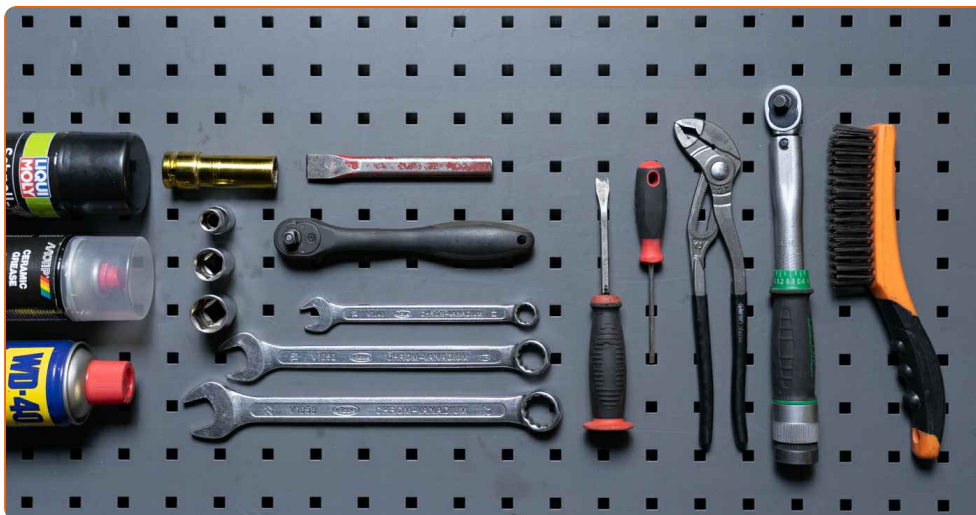
Tento proces výměny můžete použít pro model:

MERCEDES-BENZ Třída E Sedan (W124) E 250 D (124.126, 124.129), MERCEDES-BENZ Třída E Sedan (W124) E 300 D (124.131), MERCEDES-BENZ Třída E Sedan (W124) E 200 (124.019), MERCEDES-BENZ Třída E Sedan (W124) E 220 (124.022), MERCEDES-BENZ Třída E Sedan (W124) E 280 (124.029), MERCEDES-BENZ Třída E Sedan (W124) E 280 (124.028), MERCEDES-BENZ Třída E Sedan (W124) E 320 (124.032), MERCEDES-BENZ Třída E Sedan (W124) E 420 (124.034), MERCEDES-BENZ Třída E Sedan (W124) E 500 (124.036), MERCEDES-BENZ Třída E Sedan (W124) E 200 D (124.120), MERCEDES-BENZ Třída E Sedan (W124) E 250 Turbo-D (124.128), MERCEDES-BENZ Třída E Sedan (W124) E 300 Turbo-D 4-matic (124.333), MERCEDES-BENZ Třída E Sedan (W124) E 300 Turbo-D (124.133), MERCEDES-BENZ Třída E Sedan (W124) E 300 4-matic (124.230), MERCEDES-BENZ Třída E Sedan (W124) E 60 AMG (124.036), (+ 1)

Postup se může mírně měnit podle designu auta.

Tento tutoriál byl vytvořen na základě procesu výměny pro podobnou součástku na autě: MERCEDES-BENZ 190 (W201) 2.0 (201.023)

**VÝMĚNA: KULOVÝ ČEP RAMENE - MERCEDES-BENZ
TRÍDA E SEDAN (W124). NÁSTROJE, KTERÉ MOŽNÁ
BUDETE POTŘEBOVAT:**



- Drátěný kartáč
- Sprej WD-40
- Univerzální čistící sprej
- Keramické mazivo
- Momentový klíč
- Kombinační klíč č.13
- Kombinační klíč č.19
- Kombinační klíč č.22
- Nástavec č. 13
- Nástavec č. 19
- Nástavec č. 22
- Úderová rázová hlavice na matice kol č.17
- Račnový klíč
- Vratidlo
- Kladivo
- Plochý sekáč
- Páčidlo
- Plochý šroubovák
- Sada stahováku kulových čepů
- Kleště pro vodní čerpadlo
- Kompresor pružiny vzpěry
- Hydraulický převodový zvedák
- Klín pod kolo auta

Koupit nástroje

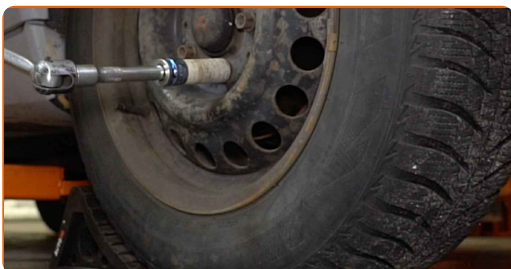
Výměna: kulový čep ramene - MERCEDES-BENZ Třída E Sedan (W124). Tip od AUTODOC:

- Proces výměny je totožný pro levý a pravý kulový čep.
- Celý postup práce proveďte při vypnutém motoru.

VÝMĚNA: KULOVÝ ČEP RAMENE - MERCEDES-BENZ TŘÍDA E SEDAN (W124). POSTUPOJTE PODLE NÁSLEDUJÍCÍHO PROCESU:

1 Kola auta zajistěte pomocí klínů.

2 Uvolněte šrouby kol. Použijte rázový nástavec na kolo č. 17. Použijte vratidlo.



3 Zvedněte auto.

AUTODOC doporučuje:

- Pokud používáte zvedák, ujistěte se, že je položen na plochem povrchu bez jakýchkoliv nerovností.
- Nezapomeňte dodatečně zajistit auto pomocí montážních podstavců.

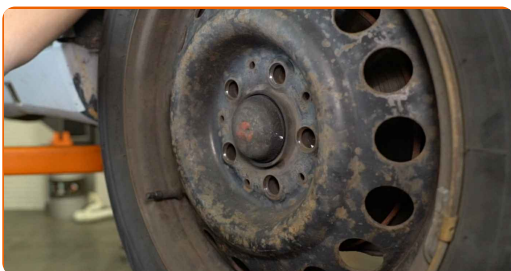
4 Odšroubujte šrouby kol.



Výměna: kulový čep ramene - MERCEDES-BENZ Třída E Sedan (W124). Tip:

- Abyste se vyhnuli zranění, při odšroubovávání šroubů držte kolo.

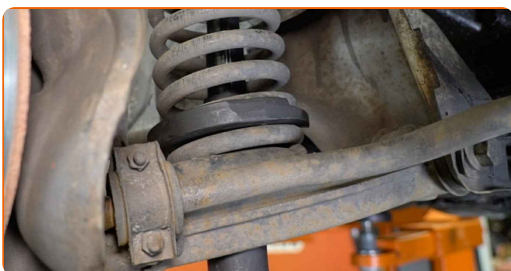
5 Odstraňte kolo.



6 Podepřete A-rameno. Použijte zvedák s hydraulickými převody.



7 Nainstalujte kompresor na vinuté pružiny na vinutou pružinu.

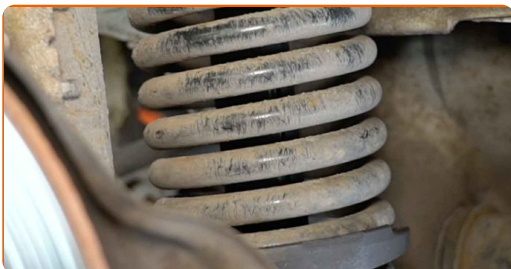


AUTODOC doporučuje:

- Použijte adaptéry a čelisti příslušné velikosti.
- Vinuté pružiny se musí pevně zafixovat v kompresoru na vinuté pružiny.
- Použijte kvalitní kompresory na vinuté pružiny.

8

Stlačte pružinu.



**Výměna: kulový čep ramene - MERCEDES-BENZ Třída E Sedan (W124).
AUTODOC doporučuje:**

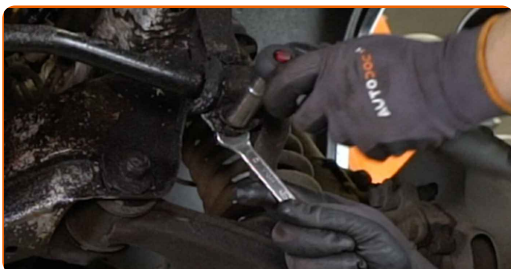
- Pracujte opatrně. Zatlačená pružina má velkou sílu a pokud se uvolní, může způsobit zranění.

9

Vyčistěte upevňovací prvky držáků vložky stabilizátoru. Použijte drátěný kartáč. Použijte sprej WD-40.

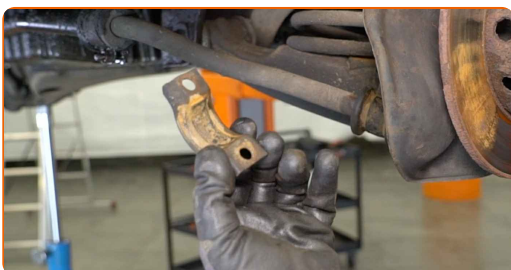


- 10** Odšroubujte upevňovací prvky držáků vložky stabilizátoru. Použijte kombinační klíč č.13. Použijte nástavec č.13. Použijte ráčnový klíč.

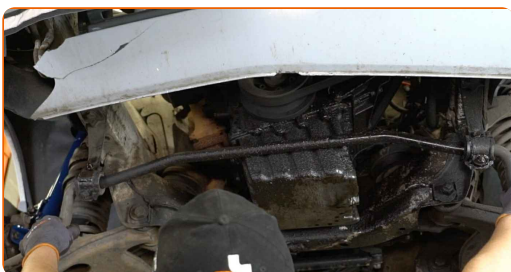


- 11** Odstraňte upevňovací šrouby.

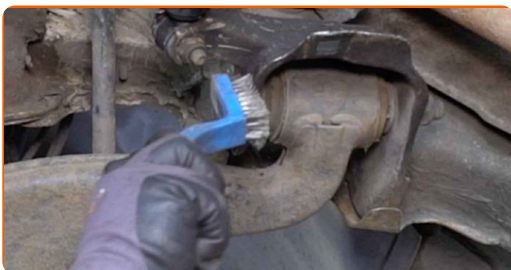
- 12** Odstraňte držáky vložky stabilizátoru.



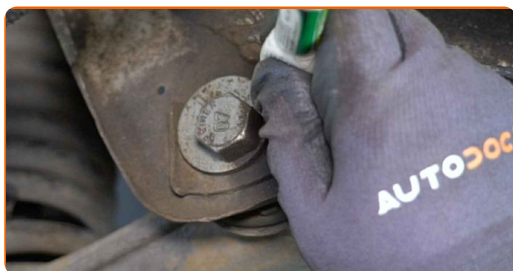
- 13** Odpojte stabilizátor od ramen zavěšení.



- 14** Vyčistěte všechna spojení ramene. Použijte drátěný kartáč. Použijte sprej WD-40.



15 Udělejte si značky na odklonových šroubech.



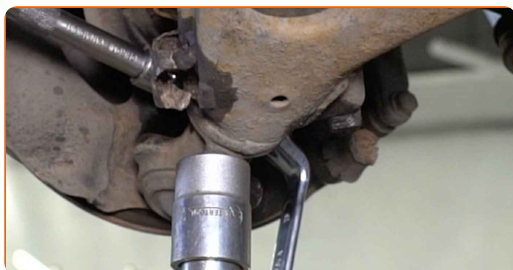
16 Odšroubujte přední upevnění A-ramene. Použijte kombinační klíč č.22. Použijte nástavec č.22. Použijte ráčnový klíč.



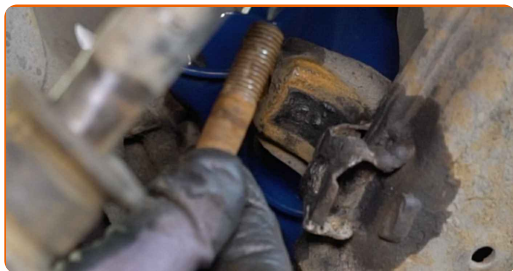
17 Odšroubujte zadní upevnění A-ramene. Použijte kombinační klíč č.22. Použijte nástavec č.22. Použijte ráčnový klíč.



18 Odšroubujte upevnění spojující kulový čep k hlavě ložiska čepu kola. Použijte kombinační klíč č.19. Použijte nástavec č.19. Použijte ráčnový klíč.



19 Odstraňte upevňovací šroub.

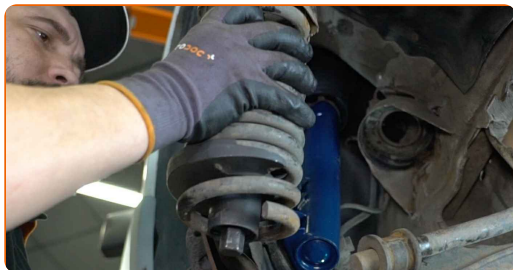


20 Odpojte kulový čep od hlavy ložiska čepu kola. Použijte plochý sekáč na kov. Použijte kladivo. Použijte páčidlo.



21 Odstraňte podporu zpod A-ramene.

22 Odstraňte vinutou pružinu spolu s kompresorem na vinuté pružiny.



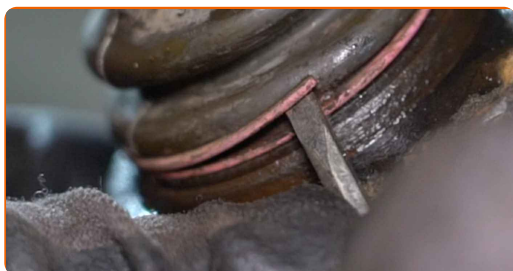
Výměna: kulový čep ramene - MERCEDES-BENZ Třída E Sedan (W124).
Doporučují odborníci z AUTODOC:

- Když je pružina stlačena, nedělejte s ní žádné úkony.

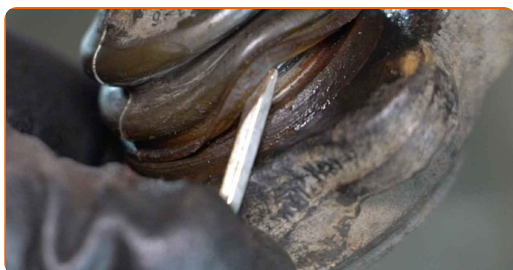
23 Vyčistěte kulový čep. Použijte víceúčelový čisticí sprej.



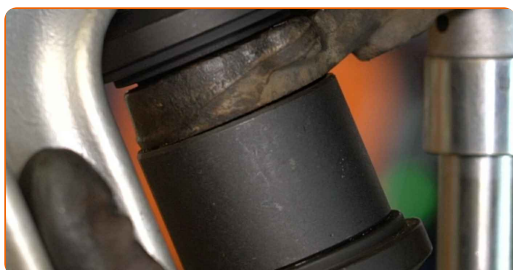
24 Odstraňte pojistný kroužek z manžety kulového čepu. Použijte plochý šroubovák.



25 Odstraňte manžetu kulového čepu. Použijte plochý šroubovák.



26 Rozeberte kulový čep. Použijte sadu stahováku kulových čepů.



27

Vyčistěte montážní pozici kulového čepu. Použijte drátěný kartáč. Použijte víceúčelový čisticí sprej.



28

Nainstalujte nový kulový čep. Použijte sadu stahováku kulových čepů.



29

Pružinu namontujte společně s kompresorem.

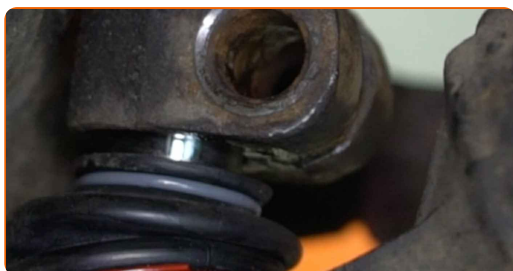


AUTODOC doporučuje:

- Ujistěte se, že vinutá pružina je správně uložena na montážním místě.

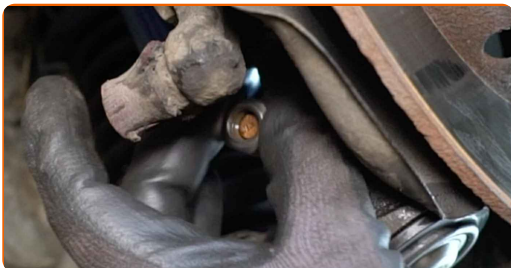
30

Zapojte kulový čep do hlavy ložiska čepu kola.

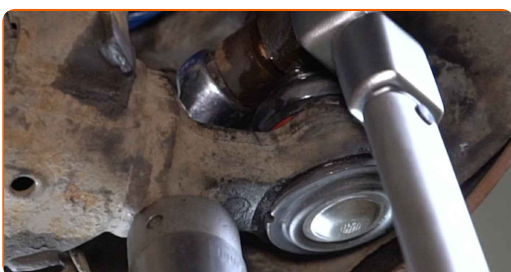


31 Podepřete A-rameno. Použijte zvedák s hydraulickými převody.

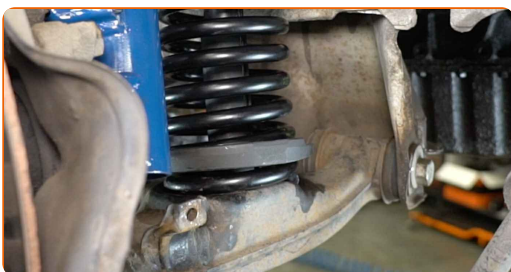
32 Nainstalujte upevňovací šroub.



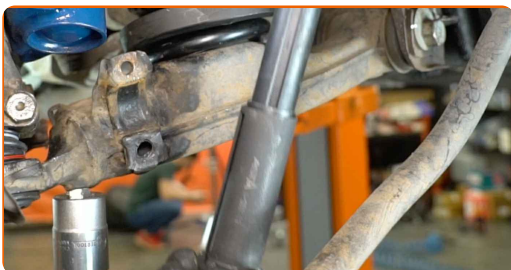
33 Utáhněte upevnění spojující kulový čep k hlavě ložiska čepu kola. Použijte kombinační klíč č.19. Použijte nástavec č.19. Použijte momentový klíč. Utáhněte ji točivým momentem 75 Nm.



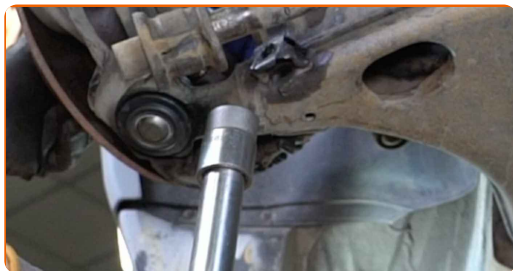
34 Uvolněte pružinu.



35 Odstraňte kompresor na vinuté pružiny.



36 Pro správné utažení upevňovacích prvků je třeba zvednout komponenty zavěšení kol do jejich pracovní polohy.

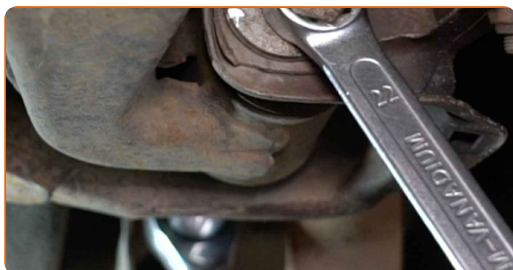


37 Upravte polohu odklonových šroubů podle značek.

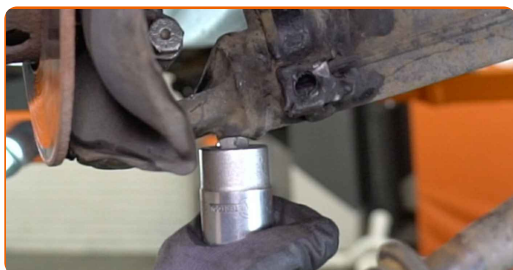
38 Utáhněte přední upevnění ramene. Použijte kombinační klíč č.22. Použijte nástavec č.22. Použijte momentový klíč. Utáhněte ji točivým momentem 120 Nm.



39 Utáhněte zadní upevňovací prvek ovládacího ramene. Použijte kombinační klíč č.22. Použijte nástavec č.22. Použijte momentový klíč. Utáhněte ji točivým momentem 120 Nm.



40 Odstraňte podporu zpod A-ramene.



AUTODOC doporučuje:

- Výměna: kulový čep ramene - MERCEDES-BENZ Třída E Sedan (W124). Zvedák na auto dejte dolů hladce, bez trhání, aby se nepoškodily součástky a mechanismy.

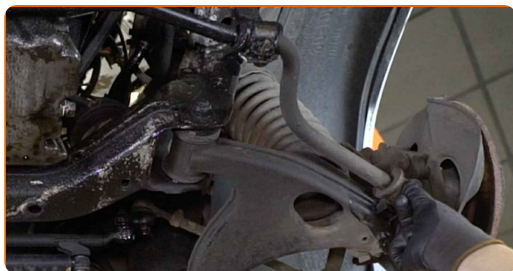
41

Vyčistěte montážní pozice vložek stabilizátoru. Použijte drátěný kartáč. Použijte víceúčelový čisticí sprej.



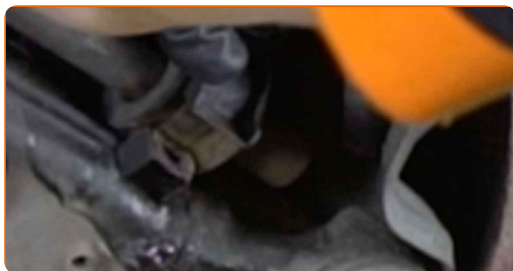
42

Připevněte stabilizátor k ramenům zavěšení. Použijte páčidlo.



43

Nainstalujte držáky vložky stabilizátoru. Použijte kleště na vodní pumpu.



44

Nainstalujte upevňovací šrouby.

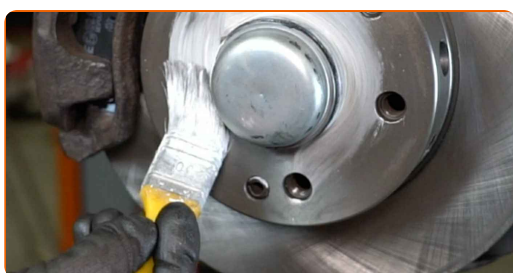
- 45** Utáhněte upevňovací prvky na držácích silentbloku stabilizátoru. Použijte kombinační klíč č.13. Použijte nástavec č.13. Použijte momentový klíč. Utáhněte ji točivým momentem 20 Nm.



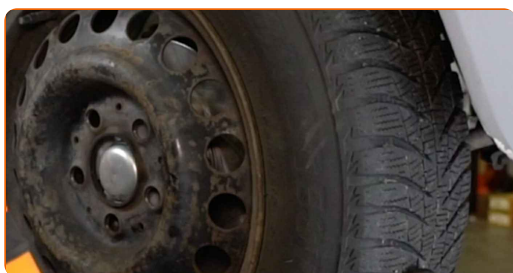
- 46** Vyčistěte montážní otvor disku kola. Použijte drátěný kartáč. Použijte víceúčelový čisticí sprej.



- 47** Natřete povrch, kde je brzdový kotouč v kontaktu s ráfem kola. Použijte keramické mazivo.



- 48** Nainstalujte kolo.



AUTODOC doporučuje:

- K zabránění zranění držte kolo při šroubování upevňovacích šroubů.

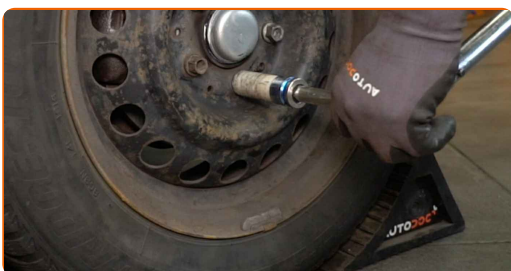
49

Zašroubujte šrouby kol. Použijte rázový nástavec na kolo č. 17. Použijte ráčnový klíč.



50

Auto dejte na zem a přišroubujte šrouby v křížovém poradí. Použijte rázový nástavec na kolo č. 17. Použijte momentový klíč. Utáhněte ji točivým momentem 110 Nm.



51

Odstraňte zvedáky a klíny.



VÝBORNĚ! 

ZOBRAZIT VÍCE TUTORIÁLŮ

AUTODOC – NÁHRADNÍ DÍLY NEJVYŠŠÍ KVALITY ZA VÝBORNOU CENU, A TO VŠECHNO ONLINE

AUTODOC MOBILNÍ APLIKACE: ZACHYŤTE SKVĚLÉ AKCE PŘI POHODLNÉM NAKUPOVÁNÍ



OBROVSKÝ VÝBĚR NÁHRADNÍCH DÍLŮ PRO VAŠE AUTO

KULOVÝ ČEP RAMENE: ŠIROKÝ VÝBĚR

i VYHLÁŠENÍ:

Dokument obsahuje pouze obecná doporučení, která pro vás mohou být užitečná při svépomocné opravě vašeho auta nebo při výměně některých dílů. AUTODOC nenesе žádnou zodpovědnost za poškození, zranění, škodu na majetku, způsobenou opravou nebo výměnou dílů nesprávným použitím nebo nesprávným pochopením uvedených informací.

AUTODOC nenesе odpovědnost za žádné možné chyby nebo nejasnosti uvedeny v tomto návodu. Uvedené informace mají pouze informativní charakter a nelze je zaměnit s radami od odborníků.

AUTODOC nenesе odpovědnost za nesprávné nebo rizikové používání vybavení, nářadí nebo náhradních dílů. AUTODOC doporučuje výměnu nebo opravu provádět opatrně a přísně dodržovat všechna bezpečnostní pravidla. Pamatujte si: používání dílů nízké kvality nezaručí vašemu autu dostatečnou míru bezpečnosti na silnicích.

© Copyright 2023 – Veškerý obsah na této stránce, zejména texty, fotografie a grafika, je chráněn zákonem o autorských právech. Všechna práva, včetně práva na kopírování, svěření třetím stranám, práva na úpravu a překlad, vlastní společnost AUTODOC SE.