



Jak vyměnit přední  
stahování okna na  
**MERCEDES-BENZ Třída**  
**E T-modell (S124) –**  
návod k výměně

## PODOBNÝ VIDEO TUTORIÁL



Toto video ukazuje proces výměny podobné součástky na jiném vozidle

### **Důležité!**

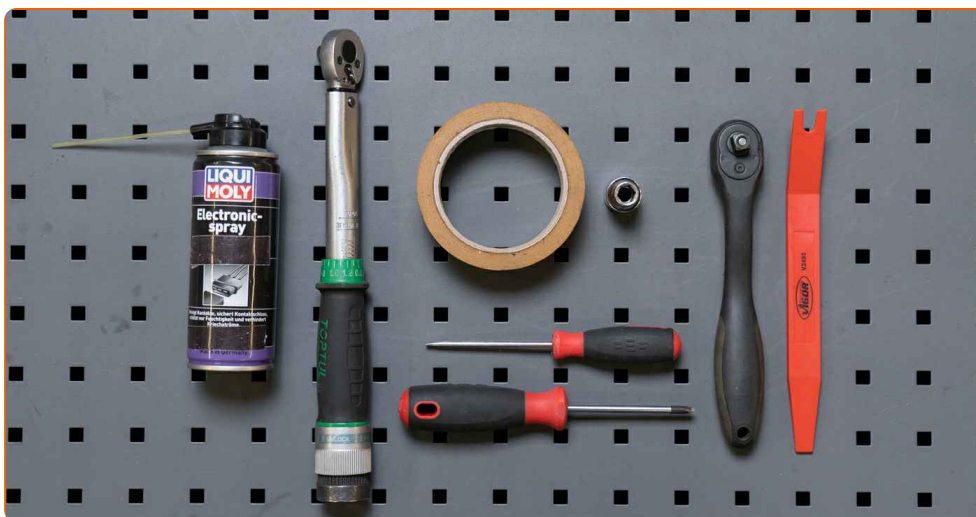
Tento proces výměny můžete použít pro model:

MERCEDES-BENZ Třída E T-modell (S124) E 300 TD (124.191), MERCEDES-BENZ Třída E T-modell (S124) E 200 T (124.079), MERCEDES-BENZ Třída E T-modell (S124) E 220 T (124.082), MERCEDES-BENZ Třída E T-modell (S124) E 280 T (124.088), MERCEDES-BENZ Třída E T-modell (S124) E 320 T (124.092), MERCEDES-BENZ Třída E T-modell (S124) E 250 TD (124.186), MERCEDES-BENZ Třída E T-modell (S124) E 36 T AMG (124.092), MERCEDES-BENZ Třída E T-modell (S124) E 300 T Turbo-D (124.193), MERCEDES-BENZ Třída E T-modell (S124) E 300 T 4-matic (124.290), MERCEDES-BENZ Třída E T-modell (S124) E 300 T Turbo-D 4-matic (124.393), MERCEDES-BENZ Třída E T-modell (S124) E 250 Turbo D

Postup se může mírně měnit podle designu auta.

Tento tutoriál byl vytvořen na základě procesu výměny pro podobnou součástku na autě: MERCEDES-BENZ Třída E Sedan (W124) E 250 D (124.126, 124.129)

VÝMĚNA: STAHOVÁNÍ OKNA - MERCEDES-BENZ TŘÍDA E T-MODELL (S124). SEZNAM POTŘEBNÝCH NÁSTROJŮ:



- Dielektrické mazivo
- Maskovací malířská páska
- Momentový klíč
- Nástavec č. 10
- Račnový klíč
- Plochý šroubovák
- Křížový šroubovák
- Nástroj na demontáž čalounění

**Koupit nástroje**

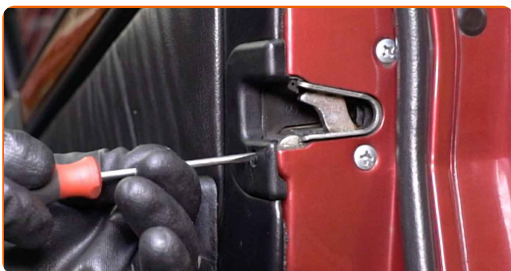
Výměna: stahování okna - MERCEDES-BENZ Třída E T-modell (S124).  
AUTODOC doporučuje:

- Celý postup práce provedte při vypnutém motoru.

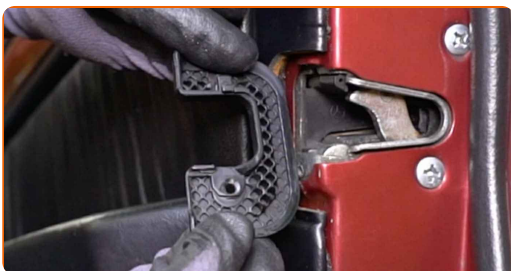
## VÝMĚNA: STAHOVÁNÍ OKNA - MERCEDES-BENZ TŘÍDA E T-MODELL (S124). POSTUPOJTE PODLE NÁSLEDUJÍCÍHO PROCESU:

**1** Otevřete dveře auta.

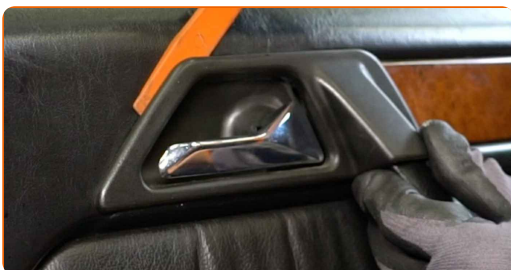
**2** Odšroubujte upevňovací prvek krytu zámku dveří. Použijte plochý šroubovák.



**3** Sejměte kryt zámku dveří.



**4** Odpojte ozdobný panel kliky dveří. Použijte plastový nástroj na demontáž čalounění.



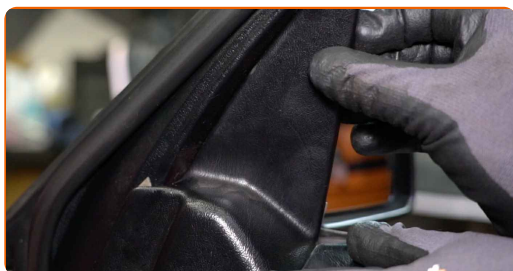
5

Odšroubujte upevňovací prvek panelu dveří. Použijte nástavec č.10. Použijte ráčnový klíč.



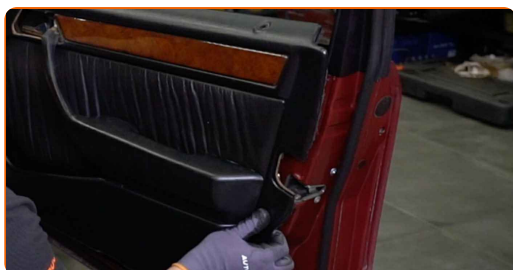
6

Odstraňte ozdobný kryt zakrývající upevňovací prvky bočního zpětného zrcátka.



7

Odpojte panel dveří.



8

Zapněte zapalování.

9

Sklo okna dejte dolů.



10

Vypněte zapalování.

11

Odšroubujte upevnění skla. Použijte nástavec č.10. Použijte ráčnový klíč.



12

Trochu nadzvedněte sklo a uvolněte jej z regulátoru okna.



Výměna: stahování okna - MERCEDES-BENZ Třída E T-modell (S124). Tip:

- Při vyjímání skla jej pevně držte, aby nedošlo ke zranění.

13

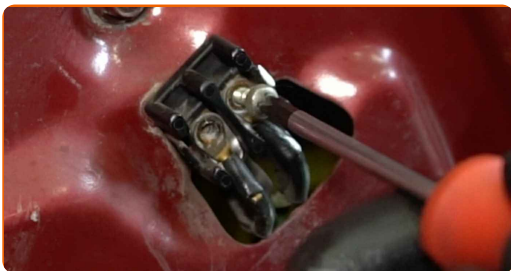
Sklo zvedněte a zajistěte ho. Použijte maskovací malířskou pásku.



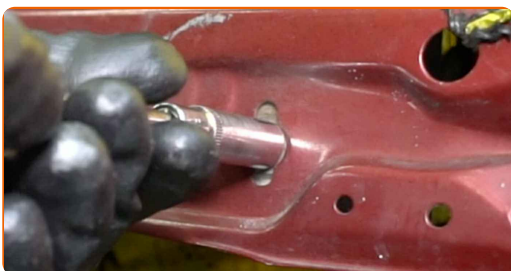
AUTODOC doporučuje:

- Pro zabránění vzniku zranění okno držte při jeho zvedání.

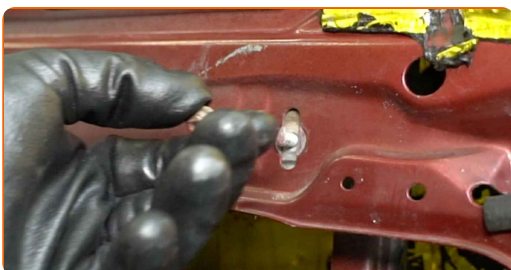
**14** Odšroubujte svorky mechanismu regulátoru oken. Použijte křížový šroubovák PH.



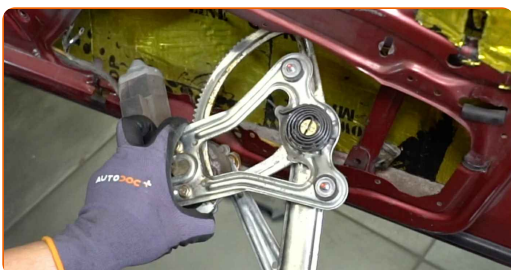
**15** Odšroubujte upevňovací prvky sestavy regulátoru okna. Použijte nástavec č.10. Použijte ráčnový klíč.



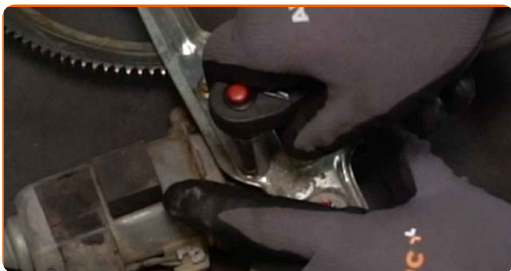
**16** Odstraňte upevňovací šrouby.



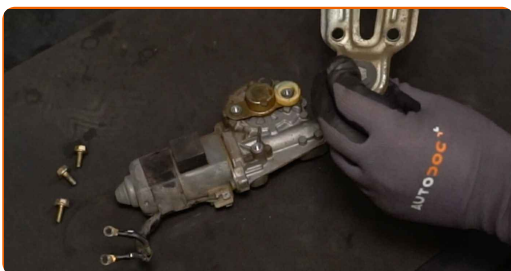
**17** Odstraňte mechanismus regulátoru okna.



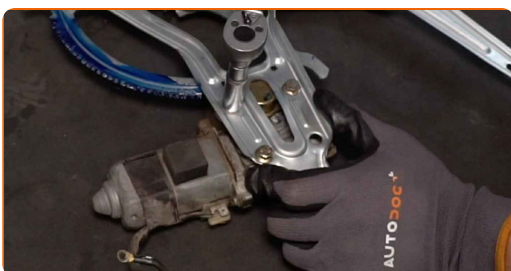
**18** Odšroubujte upevňovací prvky elektromotoru elektrického okna. Použijte nástavec č.10. Použijte ráčnový klíč.



**19** Odstraňte elektromotor elektrického okna.



**20** Nainstalujte a zašroubujte upevňovací prvky elektromotoru na nový mechanismus regulátoru okna. Použijte nástavec č.10. Použijte momentový klíč. Utáhněte ji točivým momentem 8 Nm.

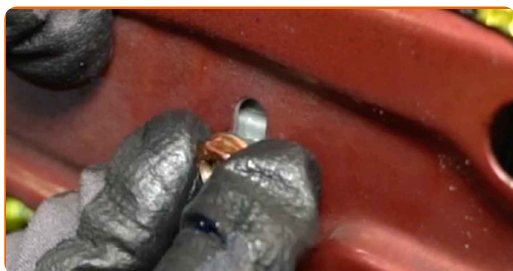


**21** Nainstalujte nový mechanismus regulátoru okna.

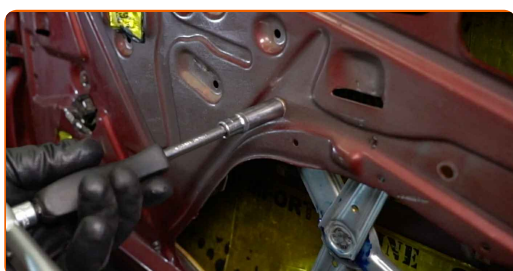




**22** Nainstalujte upevňovací šrouby.



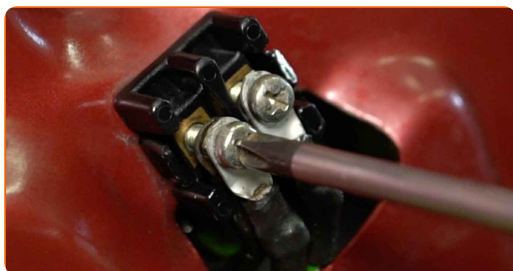
**23** Utáhněte upevňovací prvky sestavy regulátoru okna. Použijte nástavec č.10. Použijte momentový klíč. Utáhněte ji točivým momentem 8 Nm.



**24** Ošetřete svorky mechanismu regulátoru oken. Použijte dielektrické mazivo.



**25** Zašroubujte svorky mechanismu regulátoru oken. Použijte křížový šroubovák PH.



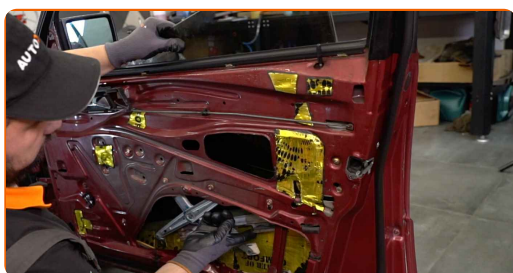
26

Odstraňte maskovací malířskou pásku.



27

Sklo okna dejte dolů a nainstalujte jej na svou montážní pozici v mechanismu zvedání oken.

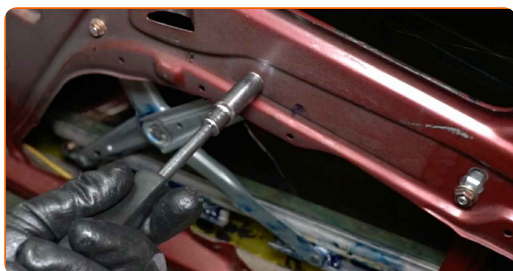


Výměna: stahování okna - MERCEDES-BENZ Třída E T-modell (S124).  
Doporučují odborníci z AUTODOC:

- Pro zabránění vzniku zranění držte sklo při jeho snižování.

28

Utáhněte upevnění skla. Použijte nástavec č.10. Použijte momentový klíč. Utáhněte ji točivým momentem 6 Nm.



Výměna: stahování okna - MERCEDES-BENZ Třída E T-modell (S124).  
Profesionálové doporučují:

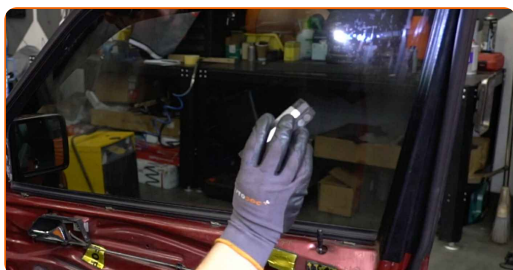
- Neutahujte upevňovací prvek skla příliš silně, aby se zabránilo poškození skla.

29

Zapněte zapalování.

30

Zkontrolujte, zda regulátor okna funguje správně.



31

Vypněte zapalování.

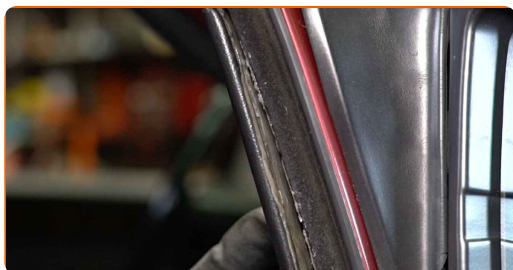
32

Znovu instalujte panel dveří.

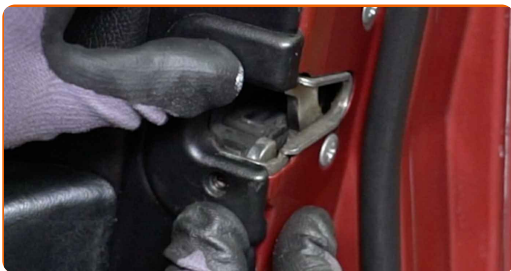


33

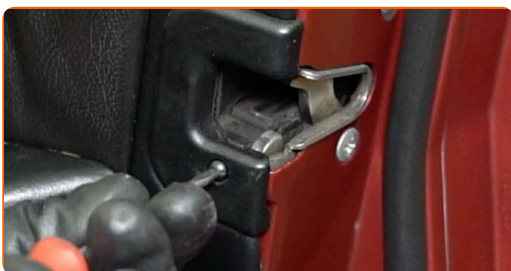
Namontujte ozdobný kryt bočního zrcátka.



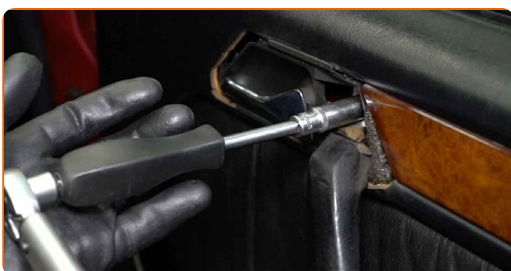
**34** Znovu nainstalujte kryt zámku dveří.



**35** Zašroubujte upevňovací prvek krytu zámku dveří. Použijte plochý šroubovák.



**36** Utáhněte upevňovací prvek panelu dveří. Použijte nástavec č.10. Použijte momentový klíč. Utáhněte ji točivým momentem 8 Nm.

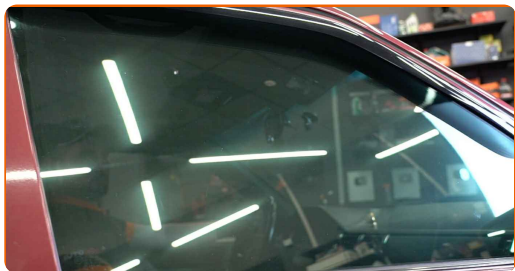


**37** Připojte ozdobný panel kliky dveří.



38

Zavřete dveře auta.



**VÝBORNĚ!** 

ZOBRAZIT VÍCE TUTORIÁLŮ

## AUTODOC – NÁHRADNÍ DÍLY NEJVYŠŠÍ KVALITY ZA VÝBORNOU CENU, A TO VŠECHNO ONLINE

AUTODOC MOBILNÍ APLIKACE: ZACHYŤTE SKVĚLÉ AKCE PŘI POHODLNÉM NAKUPOVÁNÍ



**+ AUTODOC**

GET IT ON  
Google Play

Download on the  
App Store

Download

**OBROVSKÝ VÝBĚR NÁHRADNÍCH DÍLŮ PRO VAŠE AUTO**

**STAHOVÁNÍ OKEN: ŠIROKÝ VÝBĚR**

### **i VYHLÁŠENÍ:**

Dokument obsahuje pouze obecná doporučení, která pro vás mohou být užitečná při svépomocné opravě vašeho auta nebo při výměně některých dílů. AUTODOC nenesे žádnou zodpovědnost za poškození, zranění, škodu na majetku, způsobenou opravou nebo výměnou dílů nesprávným použitím nebo nesprávným pochopením uvedených informací.

AUTODOC nenesе odpovědnost za žádné možné chyby nebo nejasnosti uvedeny v tomto návodu. Uvedené informace mají pouze informativní charakter a nelze je zaměnit s radami od odborníků.

AUTODOC nenesе odpovědnost za nesprávné nebo rizikové používání vybavení, nářadí nebo náhradních dílů. AUTODOC doporučuje výměnu nebo opravu provádět opatrně a přísně dodržovat všechna bezpečnostní pravidla. Pamatujte si: používání dílů nízké kvality nezaručí vašemu autu dostatečnou míru bezpečnosti na silnicích.

© Copyright 2023 – Veškerý obsah na této stránce, zejména texty, fotografie a grafika, je chráněn zákonem o autorských právech. Všechna práva, včetně práva na kopírování, svěření třetím stranám, práva na úpravu a překlad, vlastní společnost AUTODOC SE.