



Jak vyměnit váhu
vzduchu na **MERCEDES-
BENZ Třída E T-modell
(S210)** – návod k výměně

PODOBNÝ VIDEO TUTORIÁL



Toto video ukazuje proces výměny podobné součástky na jiném vozidle

Důležité!

Tento proces výměny můžete použít pro model:

MERCEDES-BENZ Třída E T-modell (S210) E 280 T 4-matic (210.281), MERCEDES-BENZ Třída E T-modell (S210) E 320 T (210.265), MERCEDES-BENZ Třída E T-modell (S210) E 320 T 4-matic (210.282), MERCEDES-BENZ Třída E T-modell (S210) E 280 T (210.263), MERCEDES-BENZ Třída E T-modell (S210) E 240 T (210.261), MERCEDES-BENZ Třída E T-modell (S210) E 240 T (210.262)

Postup se může mírně měnit podle designu auta.

Tento tutoriál byl vytvořen na základě procesu výměny pro podobnou součástku na autě: MERCEDES-BENZ Třída C Sedan (W203) C 240 (203.061)

VÝMĚNA: VÁHY VZDUCHU - MERCEDES-BENZ TŘÍDA E
T-MODELL (S210). POTŘEBNÉ NÁSTROJE:



- Sprej na elektroniku
- Ručník z mikrovlákna
- Páčidlo
- Kryt na blatník

Koupit nástroje

Výměna: váhy vzduchu - MERCEDES-BENZ Třída E T-modell (S210).
Doporučují odborníci z AUTODOC:

- Podle potřeby vymažte chybové kódy z elektronické řídicí jednotky.
- Zajistěte, aby se do komponentů vzduchového potrubí a těla škrticí klapky nedostal žádný prach nebo špína.
- Celý postup práce proveďte při vypnutém motoru.

VÝMĚNA: VÁHY VZDUCHU - MERCEDES-BENZ TŘÍDA E T-MODELL (S210). PROVEĎTE NÁSLEDUJÍCÍ KROKY:

1 Otevřete kapotu.

2 Na ochranu laku a barvy a plastových prvků auta použijte ochranné kryty na blatníky.

3 Odstraňte kryt motoru.



AUTODOC doporučuje:

- Výměna: váhy vzduchu - MERCEDES-BENZ Třída E T-modell (S210). Při odstraňování součástky nepoužívejte příliš velkou sílu, protože by se mohla poškodit.

4 Odstraňte hadičky nasávání vzduchu.



5 Vyčistěte kryt a pouzdro vzduchového filtru.



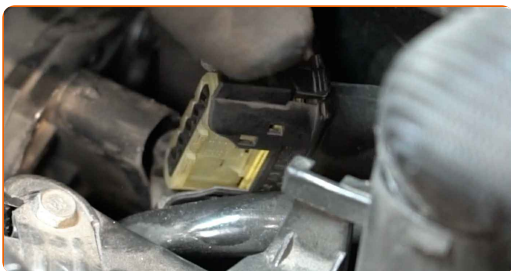
6 Odstraňte uložení vzduchového filtru.



AUTODOC doporučuje:

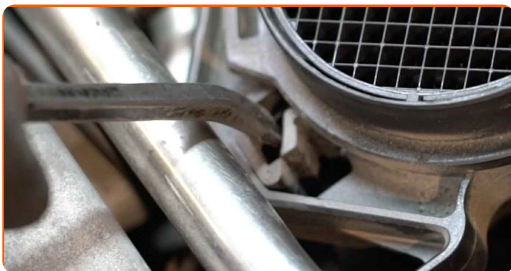
- Výměna: váhy vzduchu - MERCEDES-BENZ Třída E T-modell (S210). Při odstraňování součástky nepoužívejte příliš velkou sílu, protože by se mohla poškodit.

7 Odpojte konektor snímače proudění vzduchu.



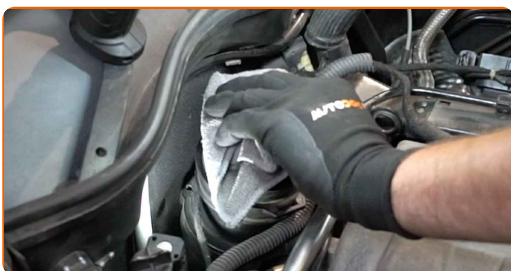
8

Uvolněte zádržné spony snímače proudění vzduchu. Použijte páčidlo.



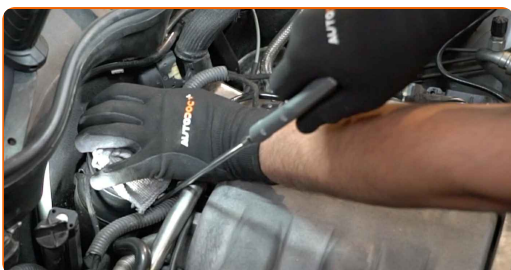
9

Překryjte tělo škrticí klapky ručníkem z mikrovlákna, aby se do systému nedostal prach a špína.



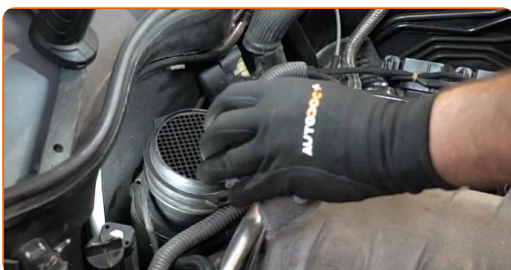
10

Vyčistěte montážní pozici snímače proudění vzduchu.



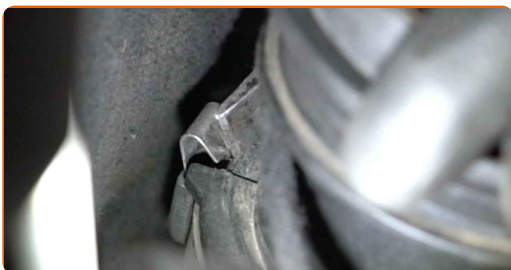
11

Odstraňte ručník z mikrovlákna z těla škrticí klapky.

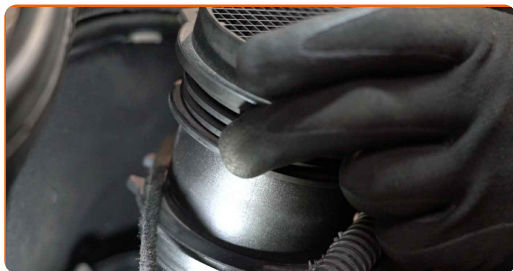


12

Uvolněte zádržné spony snímače proudění vzduchu. Použijte páčidlo.



13 Odstraňte snímač proudění vzduchu.



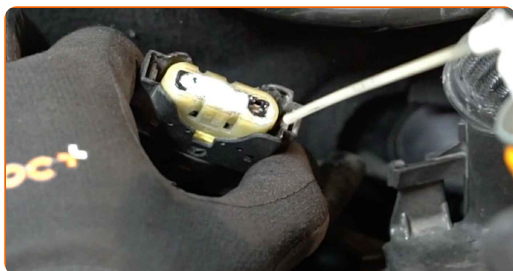
14 Nainstalujte nový snímač proudění vzduchu. Ujistěte se, že budete slyšet cvaknutí indikující, že součástka se upevnila na svém místě.



15 Zavřete zádržné spony snímače proudění vzduchu.



16 Natřete konektor snímače proudění vzduchu. Použijte dielektrické mazivo.



17

Připojte konektor snímače proudění vzduchu.



18

Nainstalujte uložení vzduchového filtru.

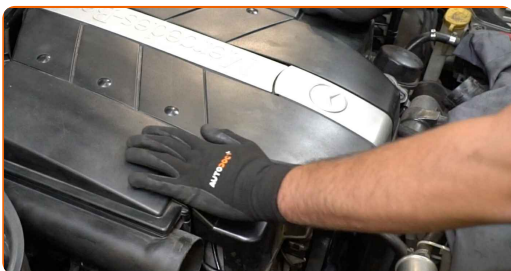


AUTODOC doporučuje:

- Výměna: váhy vzduchu - MERCEDES-BENZ Třída E T-modell (S210). Chcete-li zabránit poškození součástky při instalaci, nepoužívejte příliš velkou sílu.

19

Nainstalujte kryt motoru a zajistěte jej.

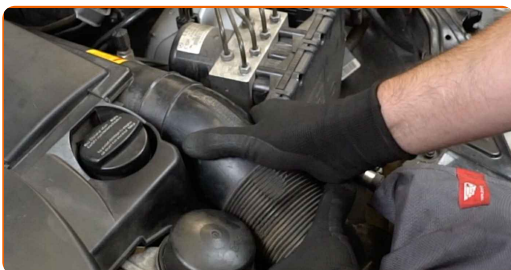


AUTODOC doporučuje:

- Ujistěte se, že kryt motoru je správně usazen. Neměl by být mimo své polohy vůči vodicím upevněním a vzduchové přívodní hadičce těla škrticí klapky.
- Výměna: váhy vzduchu - MERCEDES-BENZ Třída E T-modell (S210). Při instalaci nepoužívejte příliš velkou sílu. Může se tím poškodit součástka.

20

Znovu nainstalujte hadičky nasávání vzduchu.



21

Motor nechte několik minut běžet. Je třeba se ujistit, že komponenty pracují správně.

22

Vypněte motor.

23

Odstraňte ochranný kryt blatníku.

24

Zavřete kapotu.

VÝBORNĚ! 

ZOBRAZIT VÍCE TUTORIÁLŮ

AUTODOC – NÁHRADNÍ DÍLY NEJVYŠŠÍ KVALITY ZA VÝBORNOU CENU, A TO VŠECHNO ONLINE

AUTODOC MOBILNÍ APLIKACE: ZACHYŤTE SKVĚLÉ AKCE PŘI POHODLNÉM NAKUPOVÁNÍ



+ AUTODOC

GET IT ON
Google Play

Download on the
App Store

Download

OBROVSKÝ VÝBĚR NÁHRADNÍCH DÍLŮ PRO VAŠE AUTO

VÁHA VZDUCHU: ŠIROKÝ VÝBĚR

i VYHLÁŠENÍ:

Dokument obsahuje pouze obecná doporučení, která pro vás mohou být užitečná při svépomocné opravě vašeho auta nebo při výměně některých dílů. AUTODOC nenesे žádnou zodpovědnost za poškození, zranění, škodu na majetku, způsobenou opravou nebo výměnou dílů nesprávným použitím nebo nesprávným pochopením uvedených informací.

AUTODOC nenesе odpovědnost za žádné možné chyby nebo nejasnosti uvedeny v tomto návodu. Uvedené informace mají pouze informativní charakter a nelze je zaměnit s radami od odborníků.

AUTODOC nenesе odpovědnost za nesprávné nebo rizikové používání vybavení, nářadí nebo náhradních dílů. AUTODOC doporučuje výměnu nebo opravu provádět opatrně a přísně dodržovat všechna bezpečnostní pravidla. Pamatujte si: používání dílů nízké kvality nezaručí vašemu autu dostatečnou míru bezpečnosti na silnicích.

© Copyright 2023 – Veškerý obsah na této stránce, zejména texty, fotografie a grafika, je chráněn zákonem o autorských právech. Všechna práva, včetně práva na kopírování, svěření třetím stranám, práva na úpravu a překlad, vlastní společnost AUTODOC SE.