



Jak vyměnit přední
stahování okna na
**MERCEDES-BENZ Třída
E T-modell (S210) –
návod k výměně**

PODOBNÝ VIDEO TUTORIÁL



Toto video ukazuje proces výměny podobné součástky na jiném vozidle

Důležité!

Tento proces výměny můžete použít pro model:

MERCEDES-BENZ Třída E T-modell (S210) E 200 T (210.235), MERCEDES-BENZ Třída E T-modell (S210) E 230 T (210.237), MERCEDES-BENZ Třída E T-modell (S210) E 420 T (210.272), MERCEDES-BENZ Třída E T-modell (S210) E 290 T Turbo-D (210.217), MERCEDES-BENZ Třída E T-modell (S210) E 250 T D (210.210), MERCEDES-BENZ Třída E T-modell (S210) E 270 T CDI, MERCEDES-BENZ Třída E T-modell (S210) E 280 T 4-matic (210.281), MERCEDES-BENZ Třída E T-modell (S210) E 320 T (210.265), MERCEDES-BENZ Třída E T-modell (S210) E 300 T Turbo-D (210.225), MERCEDES-BENZ Třída E T-modell (S210) E 320 T 4-matic (210.282), MERCEDES-BENZ Třída E T-modell (S210) E 250 T Turbo-D (210.215), MERCEDES-BENZ Třída E T-modell (S210) E 280 T (210.263), MERCEDES-BENZ Třída E T-modell (S210) E 240 T (210.261), MERCEDES-BENZ Třída E T-modell (S210) E 430 T (210.270), MERCEDES-BENZ Třída E T-modell (S210) E 200 T Kompressor (210.245), (+ 7)

Postup se může mírně měnit podle designu auta.

Mějte prosím na paměti, že tento tutoriál byl vytvořen na základě procesu výměny pro tuto součástku instalovanou na autě s podobným designem.

Tento tutoriál byl vytvořen na základě procesu výměny pro podobnou součástku na autě: MERCEDES-BENZ Třída E Sedan (W210) E 270 CDI (210.016)

VÝMĚNA: STAHOVÁNÍ OKNA - MERCEDES-BENZ TŘÍDA E T-MODELL (S210). POTŘEBNÉ NÁSTROJE:



- Sprej WD-40
- Víceúčelové lithiové mazivo
- Momentový klíč
- Nástavec č. 10
- Hvězdicový nástavec Torx T30
- Račnový klíč
- Křížový šroubovák
- Nástroj na demontáž čalounění
- Vrtačka
- Vrták o průměru 7 mm
- Nýtovač
- Nýty o průměru 4,8 mm
- Maskovací malířská páska

Koupit nástroje

Výměna: stahování okna - MERCEDES-BENZ Třída E T-modell (S210).
Profesionálové doporučují:

- Celý postup práce provedte při vypnutém motoru.

VÝMĚNA: STAHOVÁNÍ OKNA - MERCEDES-BENZ TŘÍDA E T-MODELL (S210). DOPORUČENÝ POSTUP KROKŮ:

1 Otevřete dveře auta.

2 Zapněte zapalování.

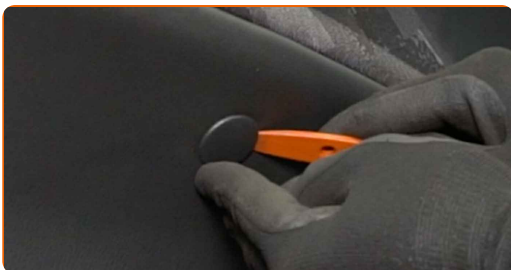
3 Sklo okna dejte dolů.

AUTODOC doporučuje:

- Pokračujte ve snižování skla okna, dokud nevidíte upevňovací prvky.

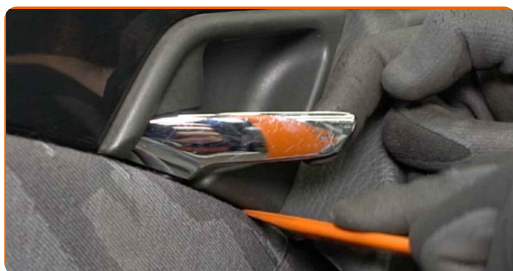
4 Vypněte zapalování.

5 Odstraňte kryt upevňovacího prvku panelu dveří. Použijte plastový nástroj na demontáž čalounění.



6

Odpojte ozdobný panel kliky dveří. Použijte plastový nástroj na demontáž čalounění.



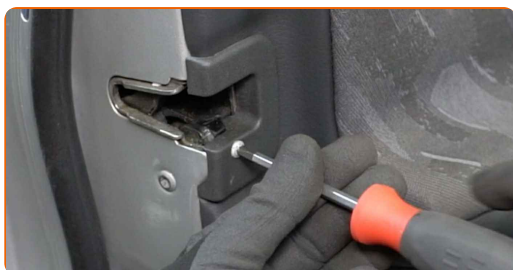
7

Odpojte SRS kryt. Použijte plastový nástroj na demontáž čalounění.



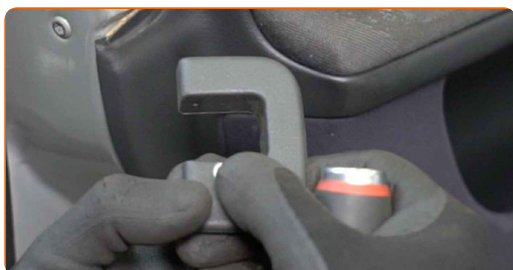
8

Odšroubujte upevňovací prvek krytu zámku dveří. Použijte křížový šroubovák PH.



9

Sejměte kryt zámku dveří.



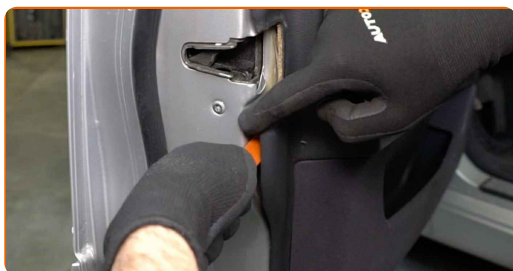
10

Odšroubujte upevňovací prvky panelu dveří. Použijte křížový šroubovák PH.



11

Odpojte panel dveří. Použijte plastový nástroj na demontáž čalounění.



Výměna: stahování okna - MERCEDES-BENZ Třída E T-modell (S210).
AUTODOC doporučuje:

- Při odstraňování součástky neaplikujte mnoho síly. Jinak byste mohli poškodit součástku.

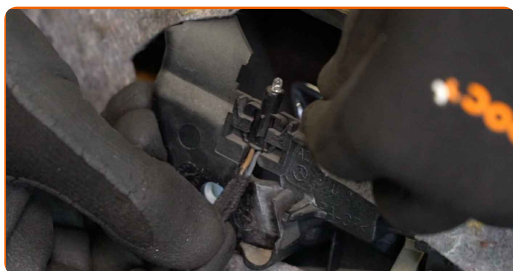
12

Odpojte lanko aktivačního prvku zámku dveří.

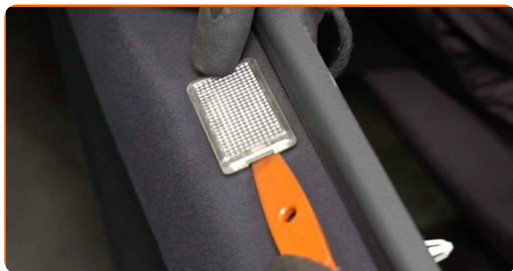


13

Odstraňte modul osvětlení kliky dveří.



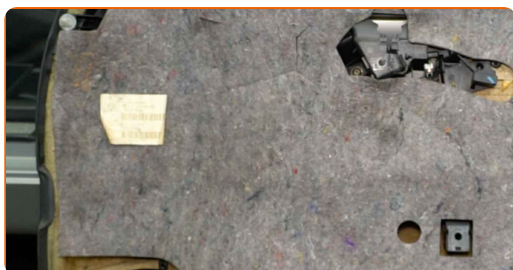
14 Odstraňte světlo. Použijte plastový nástroj na demontáž čalounění.



15 Odpojte konektor žárovky.



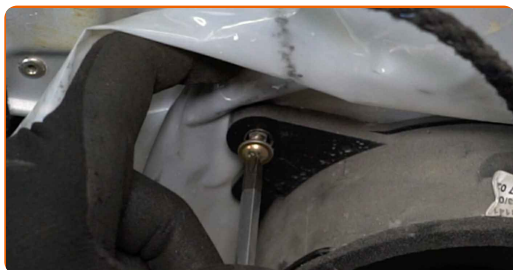
16 Odpojte zvukovou izolaci panelu dveří.



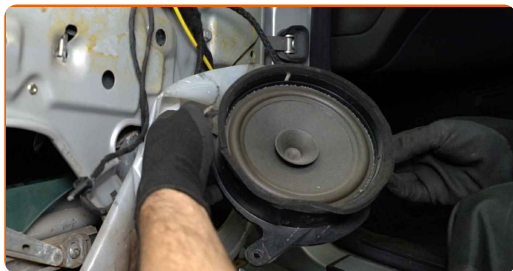
17 Odpojte konektor reproduktoru.



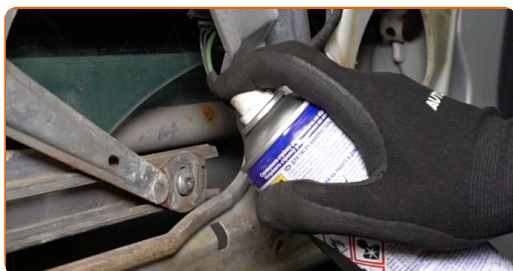
18 Odšroubujte upevňovací prvky reproduktoru. Použijte křížový šroubovák PH.



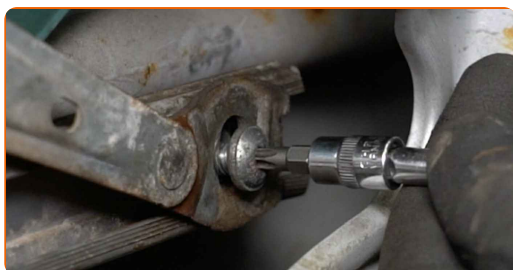
19 Vyjměte reproduktor.



20 Natřete upevnění skla. Použijte sprej WD-40.



21 Odšroubujte upevnění skla. Použijte křížový šroubovák PH.



22 Zapněte zapalování.

23 Trochu nadzvedněte sklo a uvolněte jej z regulátoru okna.

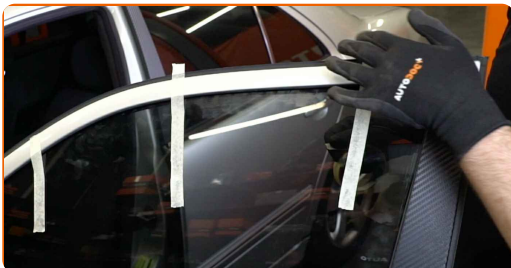


AUTODOC doporučuje:

- Při vyjímání skla jej pevně držte, aby nedošlo ke zranění.

24 Vypněte zapalování.

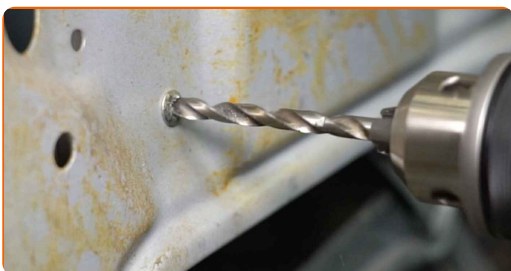
25 Kompletně zvedněte sklo okna a zajistěte ho na rámu dveří pomocí maskovací malířské pásky.



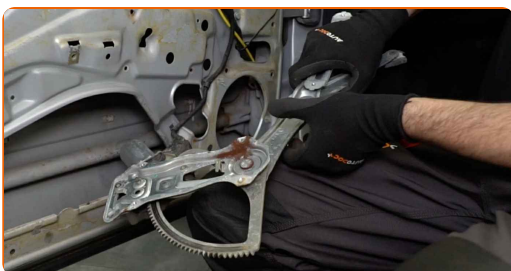
Výměna: stahování okna - MERCEDES-BENZ Třída E T-modell (S210). Tip:

- Pro zabránění vzniku zranění okno držte při jeho zvedání.

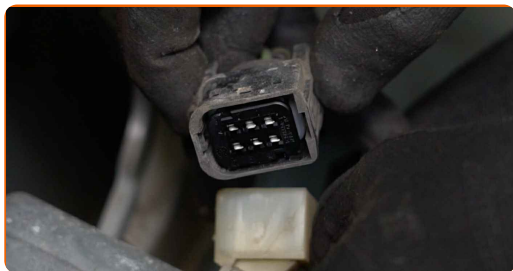
26 Vyvrtejte nýty spojení regulátoru okna. Použijte vrtačku. Použijte vrták o průměru 7 mm.



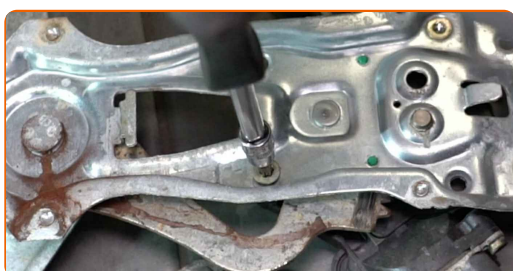
27 Odstraňte mechanismus regulátoru okna.



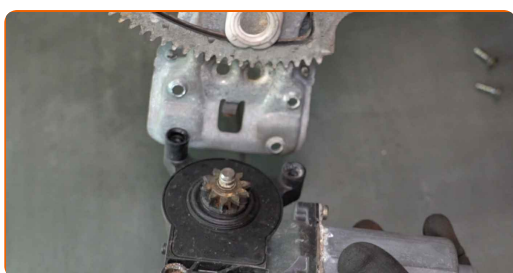
28 Odpojte konektor od elektromotoru elektrického okna.



29 Odšroubujte upevňovací prvky elektromotoru elektrického okna. Použijte hvězdicový Torx T 30. Použijte ráčnový klíč.



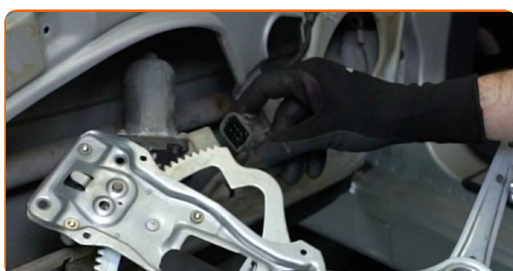
30 Odstraňte elektromotor elektrického okna.



31 Nainstalujte a zašroubujte upevňovací prvky elektromotoru na nový mechanismus regulátoru okna. Použijte hvězdicový Torx T 30. Použijte ráčnový klíč.



32 Připojte konektor elektromotoru elektrického okna.



33 Nainstalujte nový mechanismus regulátoru okna.

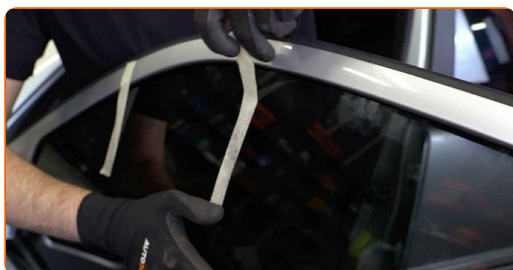


34 Natřete mechanismus regulátoru okna. Použijte víceúčelové lithiové mazivo.

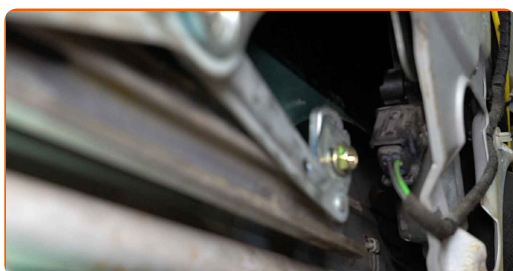
35 Nainstalujte nýty mechanismu regulátoru okna. Použijte nýtovač. Použijte nýty o průměru 4,8 mm.



36 Odstraňte maskovací malířskou pásku.



37 Sklo okna dejte dolů a nainstalujte jej na svou montážní pozici v mechanismu zvedání oken.

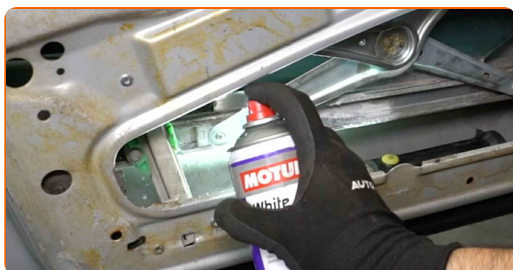


Výměna: stahování okna - MERCEDES-BENZ Třída E T-modell (S210).
Doporučují odborníci z AUTODOC:

- Pro zabránění vzniku zranění držte sklo při jeho snižování.

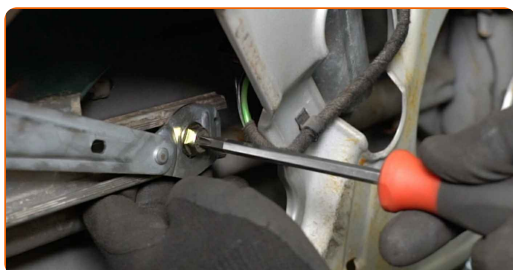
38

Natřete mechanismus regulátoru okna. Použijte víceúčelové lithiové mazivo.



39

Zašroubujte upevnění skla. Použijte křížový šroubovák PH.



AUTODOC doporučuje:

- Pro zabránění vzniku zranění držte sklo při šroubování upevňovacích prvků.

40

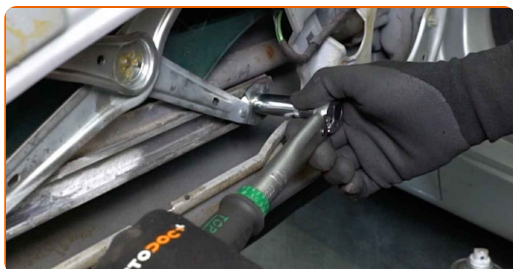
Zapněte zapalování.

41 Zkontrolujte, zda regulátor okna funguje správně.



42 Vypněte zapalování.

43 Utáhněte upevnění skla. Použijte nástavec č.10. Použijte momentový klíč. Utáhněte ji točivým momentem 8 Nm.



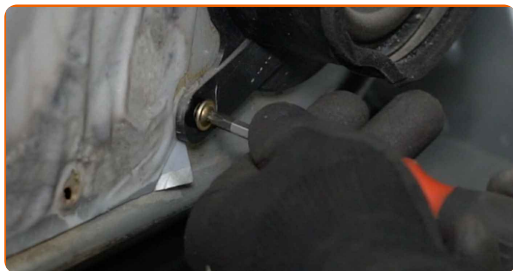
44 Připojte zvukovou izolaci panelu dveří.



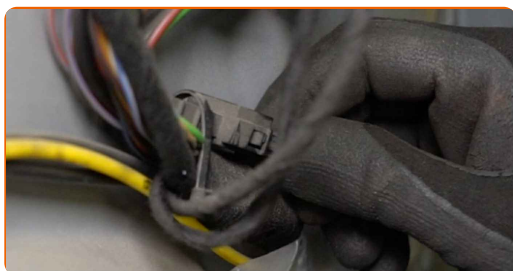
45 Nainstalujte reproduktor.



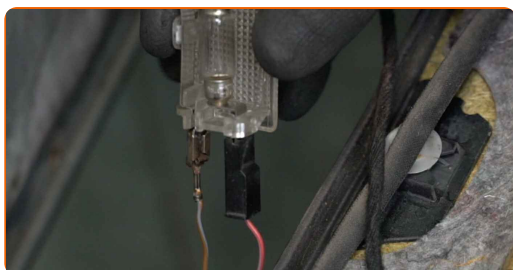
46 Našroubujte upevňovací prvky reproduktoru. Použijte křížový šroubovák PH.



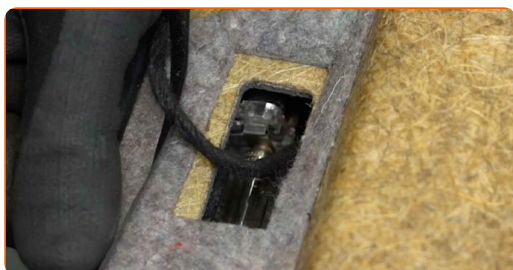
47 Připojte konektor reproduktoru.



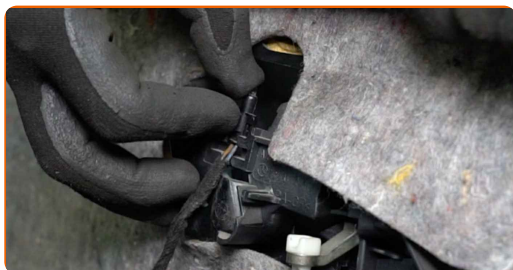
48 Připojte konektor žárovky.



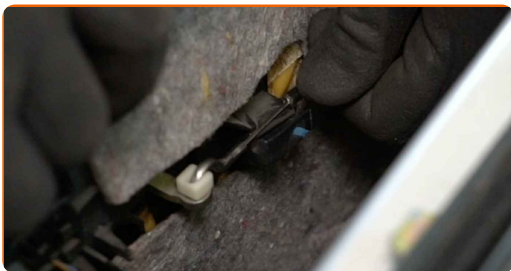
49 Znovu nainstalujte světlo.



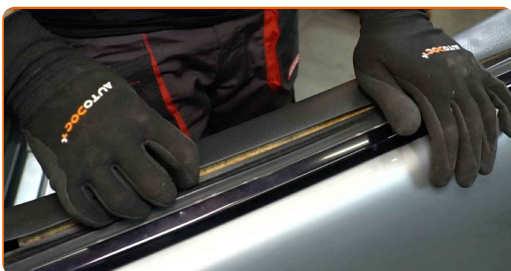
50 Znovu připevněte modul osvětlení kliky dveří.



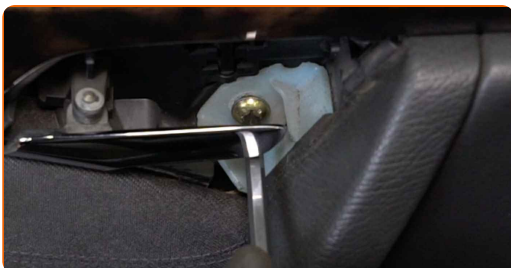
51 Připevněte lanko aktivačního prvku zámku dveří.



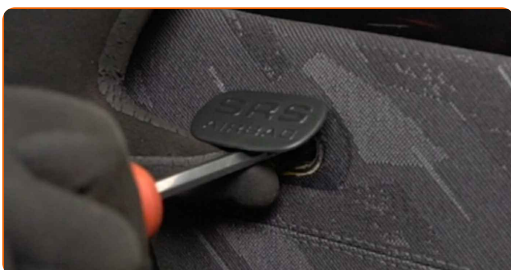
52 Znovu instalujte panel dveří.



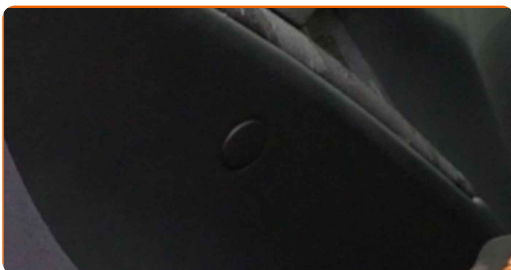
53 Zašroubujte upevňovací prvky panelu dveří. Použijte křížový šroubovák PH.



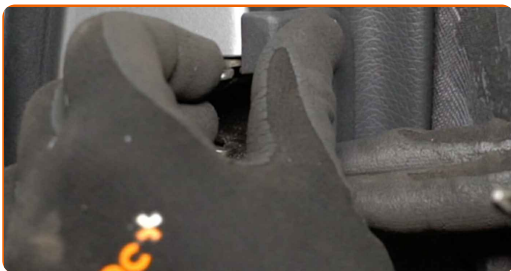
54 Znovu nainstalujte SRS kryt.



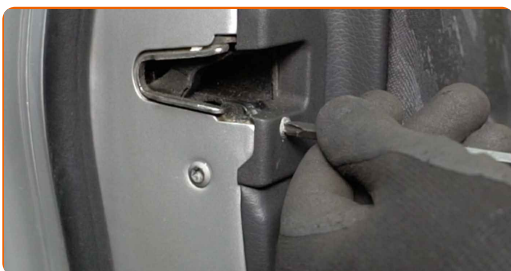
55 Znovu nainstalujte kryt upevňovacího prvku panelu dveří.



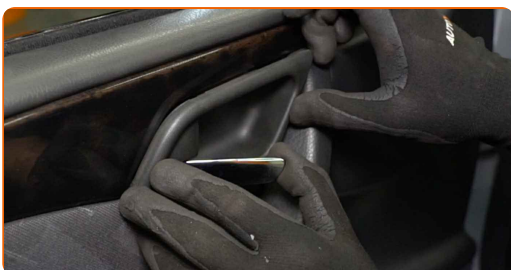
56 Znovu nainstalujte kryt zámku dveří.



57 Zašroubujte upevňovací prvek krytu zámku dveří. Použijte křížový šroubovák PH.



58 Připojte ozdobný panel kliky dveří.



59 Zavřete dveře auta.

VÝBORNĚ! 

ZOBRAZIT VÍCE TUTORIÁLŮ

AUTODOC – NÁHRADNÍ DÍLY NEJVYŠŠÍ KVALITY ZA VÝBORNOU CENU, A TO VŠECHNO ONLINE

AUTODOC MOBILNÍ APLIKACE: ZACHYŤTE SKVĚLÉ AKCE PŘI POHODLNÉM NAKUPOVÁNÍ



+ AUTODOC

GET IT ON
Google Play

Download on the
App Store

Download

OBROVSKÝ VÝBĚR NÁHRADNÍCH DÍLŮ PRO VAŠE AUTO

STAHOVÁNÍ OKEN: ŠIROKÝ VÝBĚR

i VYHLÁŠENÍ:

Dokument obsahuje pouze obecná doporučení, která pro vás mohou být užitečná při svépomocné opravě vašeho auta nebo při výměně některých dílů. AUTODOC nenesे žádnou zodpovědnost za poškození, zranění, škodu na majetku, způsobenou opravou nebo výměnou dílů nesprávným použitím nebo nesprávným pochopením uvedených informací.

AUTODOC nenesе odpovědnost za žádné možné chyby nebo nejasnosti uvedeny v tomto návodu. Uvedené informace mají pouze informativní charakter a nelze je zaměnit s radami od odborníků.

AUTODOC nenesе odpovědnost za nesprávné nebo rizikové používání vybavení, nářadí nebo náhradních dílů. AUTODOC doporučuje výměnu nebo opravu provádět opatrně a přísně dodržovat všechna bezpečnostní pravidla. Pamatujte si: používání dílů nízké kvality nezaručí vašemu autu dostatečnou míru bezpečnosti na silnicích.

© Copyright 2022 – Veškerý obsah na této stránce, zejména texty, fotografie a grafika, je chráněn zákonem o autorských právech. Všechna práva, včetně práva na kopírování, svěření třetím stranám, práva na úpravu a překlad, vlastní společnost AUTODOC GmbH.