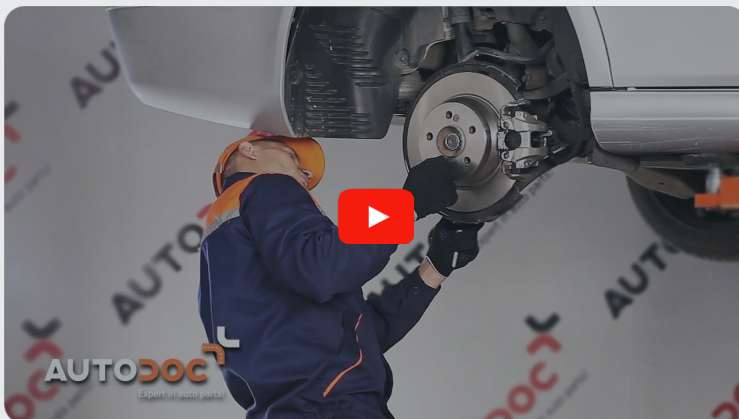




Jak vyměnit zadní tyčky
stabilizátora na
**MERCEDES-BENZ Třída
E T-modell (S211)** – návod
k výměně

PODOBNÝ VIDEO TUTORIÁL



Toto video ukazuje proces výměny podobné součástky na jiném vozidle

Důležité!

Tento proces výměny můžete použít pro model:

MERCEDES-BENZ Třída E T-modell (S211) E 220 T CDI, MERCEDES-BENZ Třída E T-modell (S211) E 240 T (211.261), MERCEDES-BENZ Třída E T-modell (S211) E 320 T (211.265), MERCEDES-BENZ Třída E T-modell (S211) E 200 T Kompressor (211.242), MERCEDES-BENZ Třída E T-modell (S211) E 220 T CDI (211.206, 211.606), MERCEDES-BENZ Třída E T-modell (S211) E 270 T CDI (211.216), MERCEDES-BENZ Třída E T-modell (S211) E 320 T CDI (211.226), MERCEDES-BENZ Třída E T-modell (S211) E 240 T 4-matic (211.280), MERCEDES-BENZ Třída E T-modell (S211) E 320 T 4-matic (211.282), MERCEDES-BENZ Třída E T-modell (S211) E 55 T AMG Kompressor (211.276), MERCEDES-BENZ Třída E T-modell (S211) E 500 T (211.270), MERCEDES-BENZ Třída E T-modell (S211) E 500 T 4-matic (211.283), MERCEDES-BENZ Třída E T-modell (S211) E 280 T CDI (211.223), MERCEDES-BENZ Třída E T-modell (S211) E 320 T CDI (211.222), MERCEDES-BENZ Třída E T-modell (S211) E 280 T CDI (211.220), (+ 15)

Postup se může mírně měnit podle designu auta.

Mějte prosím na paměti, že tento tutoriál byl vytvořen na základě procesu výměny pro tuto součástku instalovanou na autě s podobným designem.

Tento tutoriál byl vytvořen na základě procesu výměny pro podobnou součástku na autě: MERCEDES-BENZ Třída E Sedan (W211) E 220 CDI (211.006)

VÝMĚNA: TYČKY STABILIZÁTORU - MERCEDES-BENZ
TŘÍDA E T-MODELL (S211). SEZNAM POTŘEBNÝCH
NÁSTROJŮ:



- Drátěný kartáč
- Univerzální čistící sprej
- Sprej WD-40
- Čistič brzd
- Měděné mazivo
- Kombinační klíč č.16
- Kombinační klíč č.22
- Nástavec č. 16
- Úderová rázová hlavice na matice kol č.17
- Račnový klíč
- Momentový klíč
- Klín pod kolo auta

Koupit nástroje

Výměna: tyčky stabilizátoru - MERCEDES-BENZ Třída E T-modell (S211).
Doporučují odborníci z AUTODOC:

- Vyměňte vzpěry stabilizátoru na MERCEDES-BENZ Třída E T-modell (S211) v párech.
- Proces výměny je stejný pro obě vzpěry stabilizátoru na stejné nápravě.
- Celý postup práce proveďte při vypnutém motoru.

VÝMĚNA: TYČKY STABILIZÁTORU - MERCEDES-BENZ TŘÍDA E T-MODELL (S211). PROVEĎTE NÁSLEDUJÍCÍ KROKY:

- 1 Kola auta zajistěte pomocí klínů.
- 2 Uvolněte upevňovací šrouby kola. Použijte rázový nástavec na kolo č. 17.
- 3 Zvedněte zadní část vozidla a zajistěte vozidlo na podpěrách.
- 4 Odšroubujte šrouby kol.



Výměna: tyčky stabilizátoru - MERCEDES-BENZ Třída E T-modell (S211). Tip:

- Abyste se vyhnuli zranění, při odšroubovávání šroubů držte kolo.

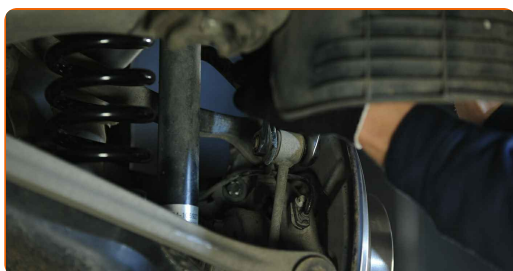
5 Odstraňte kolo.



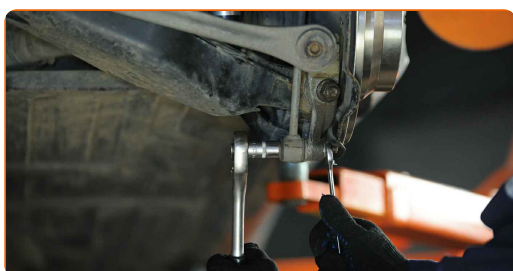
6 Vyčistěte upevňovací prvky vzpěry stabilizátoru. Použijte drátěný kartáč. Použijte sprej WD-40.



7 Odšroubujte upevnění spojující vzpěru stabilizátoru a stabilizátor. Použijte kombinační klíč č.16. Použijte kombinační klíč č.22.

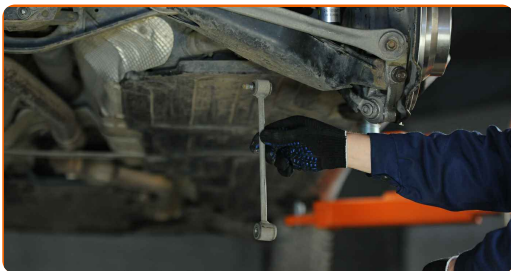


8 Odšroubujte upevňovací prvky spojující stabilizátor k hlavě ložiska čepu. Použijte kombinační klíč č.16. Použijte nástavec č.16. Použijte ráčnový klíč.

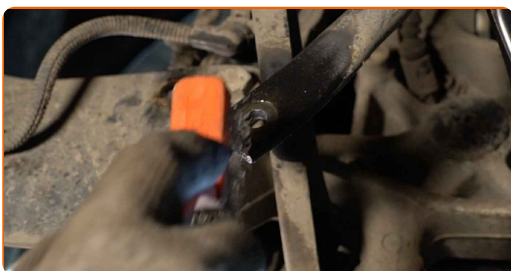


9 Odstraňte upevňovací šroub.

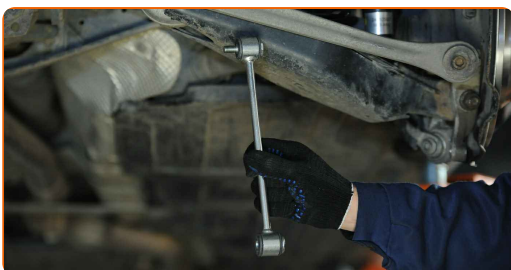
10 Odstraňte stabilizační tyč.



11 Vyčistěte montážní pozice vzpěry stabilizátoru. Použijte drátěný kartáč. Použijte sprej WD-40.

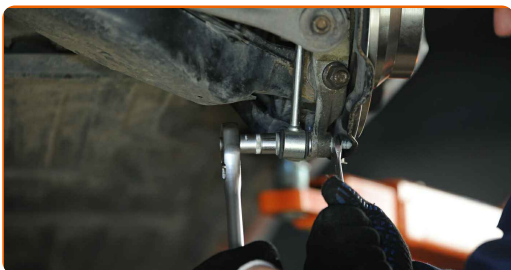


12 Nainstalujte příčné stabilizační rameno.



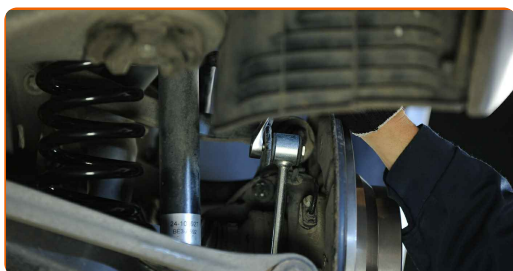
13 Nainstalujte upevňovací šroub.

14 Utáhněte upevňovací prvky spojující stabilizátor k hlavě ložiska čepu. Použijte kombinační klíč č.16. Použijte nástavec č.16. Použijte momentový klíč. Utáhněte ji točivým momentem 50 Nm.



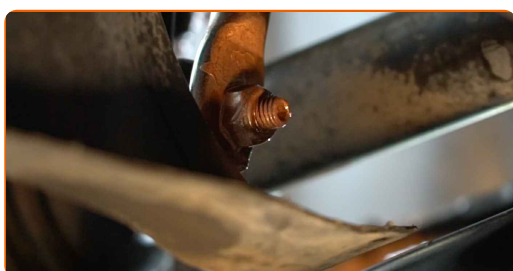
15

Utáhněte upevnění spojující vzpěru stabilizátoru a stabilizátor. Použijte kombinační klíč č.16. Použijte kombinační klíč č.22. Použijte momentový klíč. Utáhněte ji točivým momentem 50 Nm.



16

Namažte všechna spojení vzpěry stabilizátoru. Použijte měděné mazivo.



17

Natřete povrch, kde je brzdový kotouč v kontaktu s ráfem kola. Použijte měděné mazivo.



18

Vyčistěte povrch brzdového kotouče. Použijte čistič brzd.

Výměna: tyčky stabilizátoru - MERCEDES-BENZ Třída E T-modell (S211).
AUTODOC doporučuje:

- Po aplikaci spreje počkejte několik minut.

19

Nainstalujte kolo.



AUTODOC doporučuje:

- **Důležité!** Při zašroubování upevňovacích šroubů držte kolo. MERCEDES-BENZ Třída E T-modell (S211)

20

Zašroubujte šrouby kol. Použijte rázový nástavec na kolo č. 17.



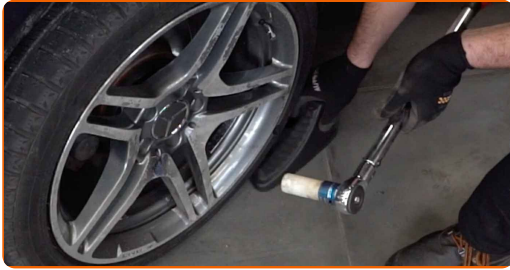
21

Auto dejte na zem a přišroubujte šrouby v křížovém poradí. Použijte rázový nástavec na kolo č. 17. Použijte momentový klíč. Utáhněte ji točivým momentem 120 Nm.



22

Odstraňte zvedáky a klíny.



VÝBORNĚ! 

ZOBRAZIT VÍCE TUTORIÁLŮ

AUTODOC – NÁHRADNÍ DÍLY NEJVYŠŠÍ KVALITY ZA VÝBORNOU CENU, A TO VŠECHNO ONLINE

AUTODOC MOBILNÍ APLIKACE: ZACHYŤTE SKVĚLÉ AKCE PŘI POHODLNÉM NAKUPOVÁNÍ



OBROVSKÝ VÝBĚR NÁHRADNÍCH DÍLŮ PRO VAŠE AUTO

TYČKY STABILIZÁTORU: ŠIROKÝ VÝBĚR

i VYHLÁŠENÍ:

Dokument obsahuje pouze obecná doporučení, která pro vás mohou být užitečná při svépomocné opravě vašeho auta nebo při výměně některých dílů. AUTODOC nenesе žádnou zodpovědnost za poškození, zranění, škodu na majetku, způsobenou opravou nebo výměnou dílů nesprávným použitím nebo nesprávným pochopením uvedených informací.

AUTODOC nenesе odpovědnost za žádné možné chyby nebo nejasnosti uvedeny v tomto návodu. Uvedené informace mají pouze informativní charakter a nelze je zaměnit s radami od odborníků.

AUTODOC nenesе odpovědnost za nesprávné nebo rizikové používání vybavení, nářadí nebo náhradních dílů. AUTODOC doporučuje výměnu nebo opravu provádět opatrně a přísně dodržovat všechna bezpečnostní pravidla. Pamatujte si: používání dílů nízké kvality nezaručí vašemu autu dostatečnou míru bezpečnosti na silnicích.

© Copyright 2023 – Veškerý obsah na této stránce, zejména texty, fotografie a grafika, je chráněn zákonem o autorských právech. Všechna práva, včetně práva na kopírování, svěření třetím stranám, práva na úpravu a překlad, vlastní společnost AUTODOC GmbH.