



Jak vyměnit zapalovací
kabely na **MERCEDES-
BENZ Třída G SUV
Cabrio (W463)** – návod k
výměně

PODOBNÝ VIDEO TUTORIÁL



Toto video ukazuje proces výměny podobné součástky na jiném vozidle

Důležité!

Tento proces výměny můžete použít pro model:

MERCEDES-BENZ Třída G SUV Cabrio (W463) 230 G 2.3 (463.204), MERCEDES-BENZ Třída G SUV Cabrio (W463) 200 GE 2.0 (463.200), MERCEDES-BENZ Třída G SUV Cabrio (W463) 200 G 2.0 (463.200)

Postup se může mírně měnit podle designu auta.

Tento tutoriál byl vytvořen na základě procesu výměny pro podobnou součástku na autě: MERCEDES-BENZ 190 (W201) 2.0 (201.023)

**VÝMĚNA: ZAPALOVACÍCH KABELŮ - MERCEDES-BENZ
TŘÍDA G SUV CABRIO (W463). NÁSTROJE, KTERÉ
MOŽNÁ BUDETE POTŘEBOVAT:**



- Drátěný kartáč
- Vysokoteplotní mazivo proti zadření
- Dielektrické mazivo
- Momentový klíč
- Kombinační klíč č.10
- Nástavec č. 10
- Objímka na svíčku zapalování č. 16
- Račnový klíč
- Křížový šroubovák
- Páčidlo
- Kryt na blatník

Koupit nástroje

Výměna: zapalovacích kabelů - MERCEDES-BENZ Třída G SUV Cabrio (W463).
AUTODOC doporučuje:

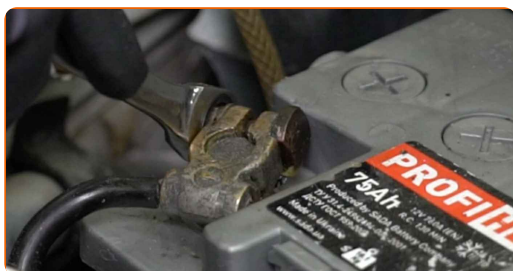
- Upozornění! Před zahájením jakékoliv práce vypněte motor - MERCEDES-BENZ Třída G SUV Cabrio (W463).

VÝMĚNU PROVEĎTE V NÁSLEDUJÍCÍM POŘADÍ:

1 Otevřete kapotu.

2 Na ochranu laku a barvy a plastových prvků auta použijte ochranné kryty na blatníky.

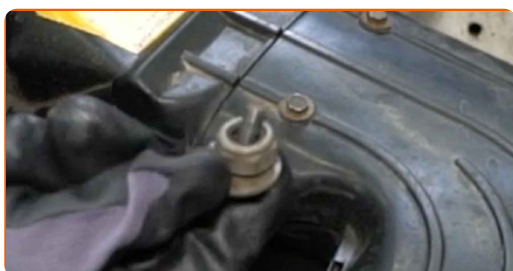
3 Odpojte svorku uzemňovacího kabelu od autobaterie. Použijte kombinační klíč č.10.



4 Odšroubujte upevňovací prvky přívodního potrubí. Použijte křížový šroubovák PH. Použijte nástavec č.10. Použijte ráčnový klíč.



5 Odstraňte upevňovací šrouby.



6 Odstraňte vstupní hadici.



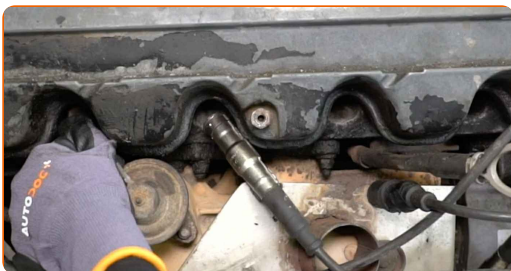
7 Odstraňte držák vysokonapěťového kabelu.



8 Udělejte si značky, které budou označovat pořadí instalace vodičů zapalovacích svíček.



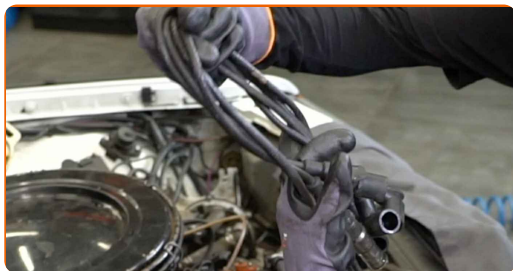
9 Odpojte vodiče zapalovací svíčky od zapalovacích svíček.



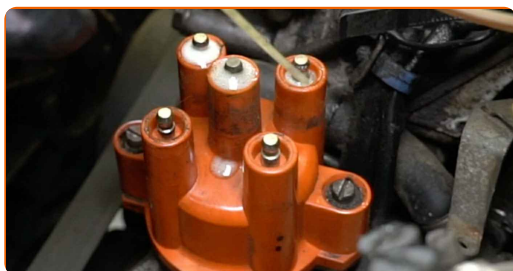
10 Odpojte vysokonapěťové kabely od rozdělovače zapalování.



11 Odstraňte vysokonapěťové kabely.

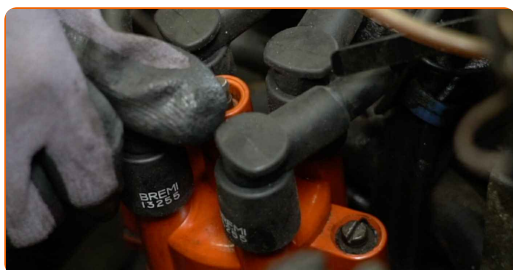


12 Natřete svorky rozdělovače zapalování. Použijte drátěný kartáč. Použijte dielektrické mazivo.



13 Nasadte nové vysokonapěťové kabely.

14 Připojte vysokonapěťové kabely k rozdělovači zapalování.



Výměna: zapalovacích kabelů - MERCEDES-BENZ Třída G SUV Cabrio (W463).
Tip od odborníků z AUTODOC:

- Dodržte postup instalace.

15 Sejměte kryt zapalovací cívky.



16 Odpojte vysokonapěťový kabel od zapalovací cívky.



17 Odstraňte vysokonapěťový kabel z krytu zapalovací cívky. Použijte páčidlo.



18 Vložte nový vysokonapěťový kabel do krytu zapalovací cívky.



19 Zapojte vysokonapěťový kabel do zapalovací cívky.



20

Nasadte kryt zapalovací cívky.



21

Nainstalujte držák vysokonapěťového kabelu.



22

Zapojte vodiče zapalovací svíčky do zapalovacích svíček.



AUTODOC doporučuje:

- Výměna: zapalovacích kabelů - MERCEDES-BENZ Třída G SUV Cabrio (W463).
Postupujte podle kroků instalace.

23

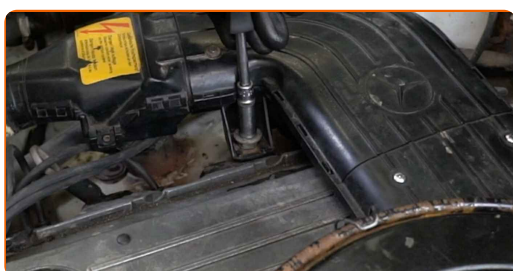
Připojte vstupní hadici.



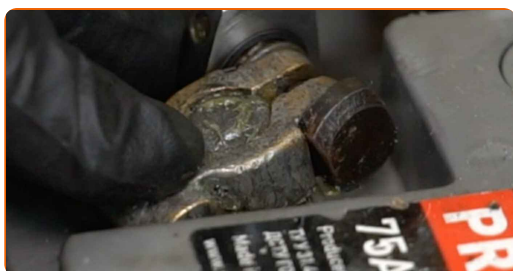
24 Nainstalujte upevňovací šrouby.



25 Našroubujte upevňovací prvky přívodního potrubí. Použijte křížový šroubovák PH. Použijte nástavec č.10. Použijte ráčnový klíč.



26 Připojte svorku uzemňovacího kabelu k autobaterii.



27 Motor nechte několik minut běžet. Je třeba se ujistit, že komponenty pracují správně.

28 Vypněte motor.

29 Odstraňte ochranný kryt blatníku.

30 Zavřete kapotu.

VÝBORNĚ! 

ZOBRAZIT VÍCE TUTORIÁLŮ

AUTODOC – NÁHRADNÍ DÍLY NEJVYŠŠÍ KVALITY ZA VÝBORNOU CENU, A TO VŠECHNO ONLINE

AUTODOC MOBILNÍ APLIKACE: ZACHYŤTE SKVĚLÉ AKCE PŘI POHODLNÉM NAKUPOVÁNÍ



OBROVSKÝ VÝBĚR NÁHRADNÍCH DÍLŮ PRO VAŠE AUTO

ZAPALOVACÍ KABELY: ŠIROKÝ VÝBĚR

i VYHLÁŠENÍ:

Dokument obsahuje pouze obecná doporučení, která pro vás mohou být užitečná při svépomocné opravě vašeho auta nebo při výměně některých dílů. AUTODOC nenesе žádnou zodpovědnost za poškození, zranění, škodu na majetku, způsobenou opravou nebo výměnou dílů nesprávným použitím nebo nesprávným pochopením uvedených informací.

AUTODOC nenesе odpovědnost za žádné možné chyby nebo nejasnosti uvedeny v tomto návodu. Uvedené informace mají pouze informativní charakter a nelze je zaměnit s radami od odborníků.

AUTODOC nenesе odpovědnost za nesprávné nebo rizikové používání vybavení, nářadí nebo náhradních dílů. AUTODOC doporučuje výměnu nebo opravu provádět opatrně a přísně dodržovat všechna bezpečnostní pravidla. Pamatujte si: používání dílů nízké kvality nezaručí vašemu autu dostatečnou míru bezpečnosti na silnicích.

© Copyright 2023 – Veškerý obsah na této stránce, zejména texty, fotografie a grafika, je chráněn zákonem o autorských právech. Všechna práva, včetně práva na kopírování, svěření třetím stranám, práva na úpravu a překlad, vlastní společnost AUTODOC SE.