



Jak vyměnit palivový filtr  
na **MERCEDES-BENZ**  
**Třída G SUV (W461)** –  
návod k výměně

## PODOBNÝ VIDEO TUTORIÁL



Toto video ukazuje proces výměny podobné součástky na jiném vozidle

### **Důležité!**

Tento proces výměny můžete použít pro model:  
 MERCEDES-BENZ Třída G SUV (W461) G 280 CDI (461.304, 461.346, 461.370,  
 461.334, 461.339,...

Postup se může mírně měnit podle designu auta.

Tento tutoriál byl vytvořen na základě procesu výměny pro podobnou součástku na autě: MERCEDES-BENZ Třída C Sedan (W204) C 220 CDI (204.008)

VÝMĚNA: PALIVOVÉHO FILTRU - MERCEDES-BENZ  
TŘÍDA G SUV (W461). SEZNAM POTŘEBNÝCH  
NÁSTROJŮ:



- Univerzální čistící sprej
- Hvězdicový nástavec Torx T20
- Kleště na clic-R hadicové spony
- Páčidlo
- Kryt na blatník

**Koupit nástroje**

### Výměna: palivového filtru - MERCEDES-BENZ Třída G SUV (W461). Tip od AUTODOC:

- Zajistěte adekvátní ventilaci na pracovišti. Výpary z paliva jsou jedovaté.
- Prosím pozor: všechny práce na autě - MERCEDES-BENZ Třída G SUV (W461) – se musí provádět při vypnutém motoru.

## VÝMĚNU PROVEĎTE V NÁSLEDUJÍCÍM POŘADÍ:

1 Otevřete kapotu.

2 Na ochranu laku a barvy a plastových prvků auta použijte ochranné kryty na blatníky.

3 Odstraňte kryt motoru.



### Výměna: palivového filtru - MERCEDES-BENZ Třída G SUV (W461). Tip:

- Zvedněte kryt motoru současným držením na obou stranách.
- Při odstraňování součástky neaplikujte mnoho síly. Jinak byste mohli poškodit součástku.

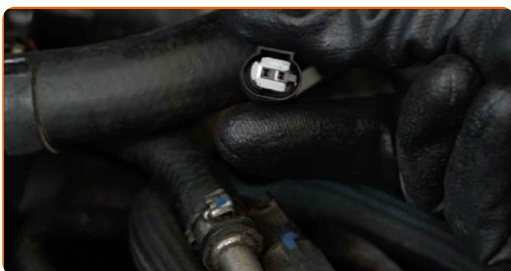
4

Vyčistěte upevňovací prvky hadiček na dodávku paliva. Použijte víceúčelový čistící sprej.



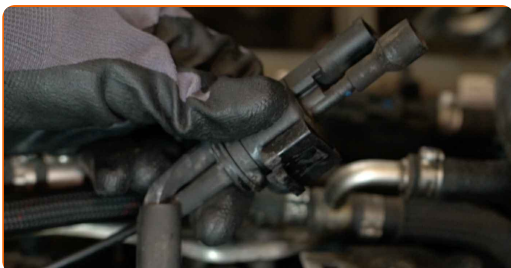
5

Odpojte konektor podtlakového ventilu.



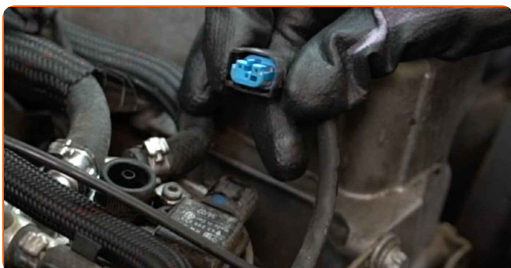
6

Odpojte podtlakový ventil z jeho montážní pozice a dejte jej stranou. Použijte páčidlo.



7

Odpojte konektor snímače vody v palivu.



8

Uvolněte upevňovací svorky trubek palivového filtru. Použijte páčidlo.



9

Odpojte trubky od palivového filtru.



Výměna: palivového filtru - MERCEDES-BENZ Třída G SUV (W461). AUTODOC doporučuje:

- Pracujte opatrně! Z krytu filtru a z hadiček může unikat palivo.

10

Odšroubujte upevňovací prvky snímače přítomnosti vody v palivu. Použijte hvězdicový Torx T 20.



11

Odpojte snímač přítomnosti vody v palivu od palivového filtru.



**12** Odpojte sponu držáku palivového filtru. Použijte páčidlo.



**13** Odstraňte palivový filtr.



**14** Nainstalujte nový palivový filtr.

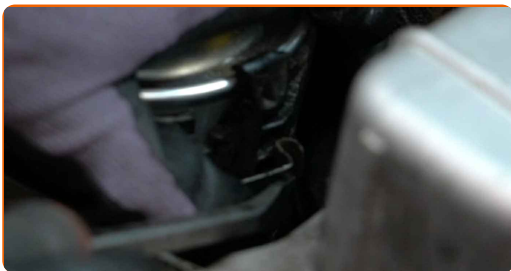


**AUTODOC doporučuje:**

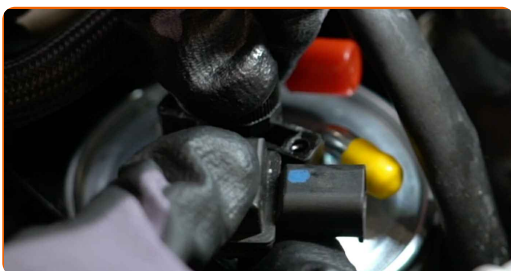
- Během instalace zabraňte vniknutí prachu a špíny do krytu palivového filtru.
- Pozor! Používejte kvalitní filtry - MERCEDES-BENZ Třída G SUV (W461).



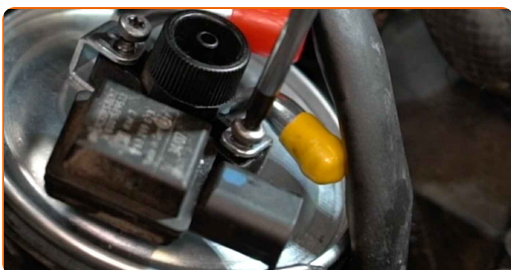
**15** Upevněte držák palivového filtru. Použijte páčidlo.



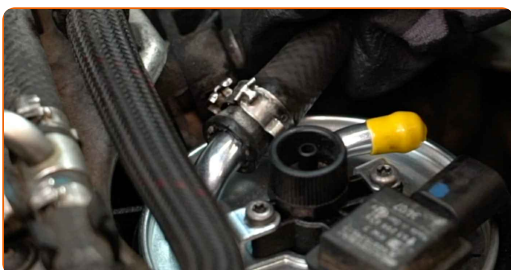
**16** Nainstalujte snímač přítomnosti vody v palivu.



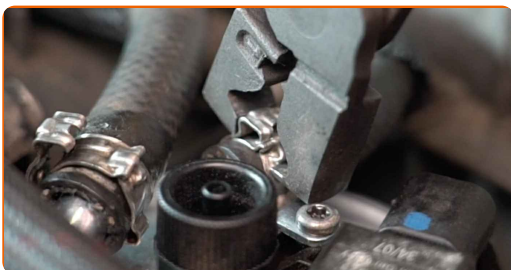
**17** Zašroubujte upevňovací prvky snímače přítomnosti vody v palivu. Použijte hvězdicový Torx T 20.



**18** Zapojte trubky do palivového filtru.



**19** Utáhněte upevňovací svorky trubek palivového filtru. Použijte hadicové kleště Clic-R.





**20** Připojte konektor snímače vody v palivu.



**21** Nainstalujte podtlakový ventil.



**22** Zapojte konektor podtlakového ventilu.



**23** Odvzdušněte palivový systém.



**24** Vyčistěte palivový filtr. Použijte víceúčelový čistící sprej.



**25** Motor nechte několik minut běžet. Je třeba se ujistit, že komponenty pracují správně.

**26** Vypněte motor.

**Výměna: palivového filtru - MERCEDES-BENZ Třída G SUV (W461). Tip od odborníků z AUTODOC:**

- Pro ochranu prostředí před znečištěním zlikvidujte použité filtry na speciálních sběrných místech.

**27** Nainstalujte kryt motoru a zajistěte jej.



**AUTODOC doporučuje:**

- Výměna: palivového filtru - MERCEDES-BENZ Třída G SUV (W461). Při instalaci nepoužívejte příliš velkou sílu. Může se tím poškodit součástka.

**28** Odstraňte ochranný kryt blatníku.

**29** Zavřete kapotu.

**VÝBORNĚ!** 

**ZOBRAZIT VÍCE TUTORIÁLŮ**

# AUTODOC – NÁHRADNÍ DÍLY NEJVYŠŠÍ KVALITY ZA VÝBORNOU CENU, A TO VŠECHNO ONLINE

AUTODOC MOBILNÍ APLIKACE: ZACHYŤTE SKVĚLÉ AKCE PŘI POHODLNÉM NAKUPOVÁNÍ



**OBROVSKÝ VÝBĚR NÁHRADNÍCH DÍLŮ PRO VAŠE AUTO**

**PALIVOVY FILTR: ŠIROKÝ VÝBĚR**

## **i VYHLÁŠENÍ:**

Dokument obsahuje pouze obecná doporučení, která pro vás mohou být užitečná při svépomocné opravě vašeho auta nebo při výměně některých dílů. AUTODOC nenesе žádnou zodpovědnost za poškození, zranění, škodu na majetku, způsobenou opravou nebo výměnou dílů nesprávným použitím nebo nesprávným pochopením uvedených informací.

AUTODOC nenesе odpovědnost za žádné možné chyby nebo nejasnosti uvedeny v tomto návodu. Uvedené informace mají pouze informativní charakter a nelze je zaměnit s radami od odborníků.

AUTODOC nenesе odpovědnost za nesprávné nebo rizikové používání vybavení, nářadí nebo náhradních dílů. AUTODOC doporučuje výměnu nebo opravu provádět opatrně a přísně dodržovat všechna bezpečnostní pravidla. Pamatujte si: používání dílů nízké kvality nezaručí vašemu autu dostatečnou míru bezpečnosti na silnicích.

© Copyright 2022 – Veškerý obsah na této stránce, zejména texty, fotografie a grafika, je chráněn zákonem o autorských právech. Všechna práva, včetně práva na kopírování, svěření třetím stranám, práva na úpravu a překlad, vlastní společnost AUTODOC GmbH.