



Jak vyměnit zapalovací
cívku na **MERCEDES-
BENZ Třída S Sedan
(W140)** – návod k
výměně

PODOBNÝ VIDEO TUTORIÁL



Toto video ukazuje proces výměny podobné součástky na jiném vozidle

Důležité!

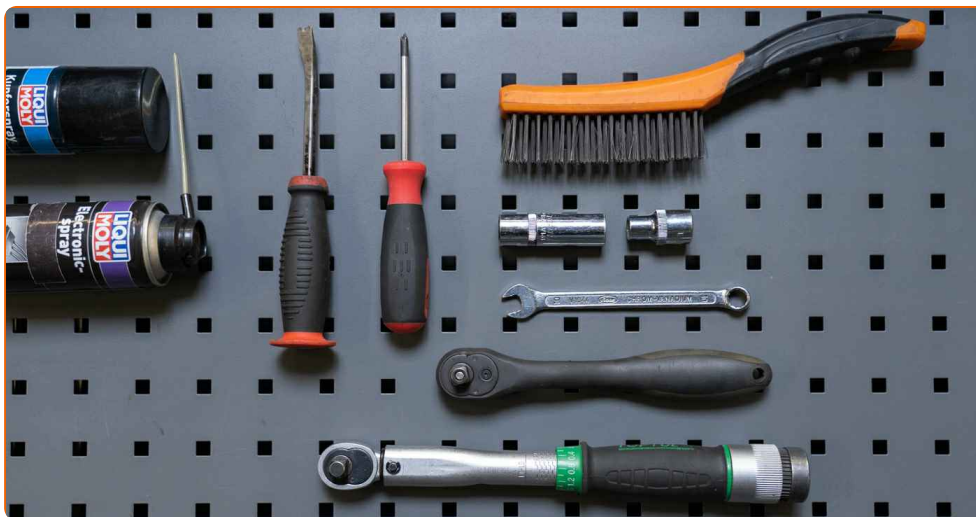
Tento proces výměny můžete použít pro model:

MERCEDES-BENZ Třída S Sedan (W140) S 420 (140.042, 140.043), MERCEDES-BENZ Třída S Sedan (W140) 400 SE, SEL/S420 (140.042, 140.043)

Postup se může mírně měnit podle designu auta.

Tento tutoriál byl vytvořen na základě procesu výměny pro podobnou součástku na autě: MERCEDES-BENZ 190 (W201) 2.0 (201.023)

**VÝMĚNA: ZAPALOVACÍ CÍVKY - MERCEDES-BENZ
TŘÍDA S SEDAN (W140). NÁSTROJE, KTERÉ BUDETE
POTŘEBOVAT:**



- Drátěný kartáč
- Vysokoteplotní mazivo proti zadření
- Dielektrické mazivo
- Momentový klíč
- Kombinační klíč č.10
- Nástavec č. 10
- Objímka na svíčku zapalování č. 16
- Račnový klíč
- Křížový šroubovák
- Páčidlo
- Kryt na blatník

Koupit nástroje

Výměna: zapalovací cívky - MERCEDES-BENZ Třída S Sedan (W140). Tip od AUTODOC:

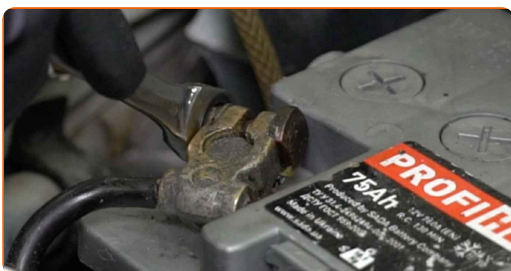
- Upozornění! Před zahájením jakékoliv práce vypněte motor - MERCEDES-BENZ Třída S Sedan (W140).

VÝMĚNU PROVEĎTE V NÁSLEDUJÍCÍM POŘADÍ:

1 Otevřete kapotu.

2 Na ochranu laku a barvy a plastových prvků auta použijte ochranné kryty na blatníky.

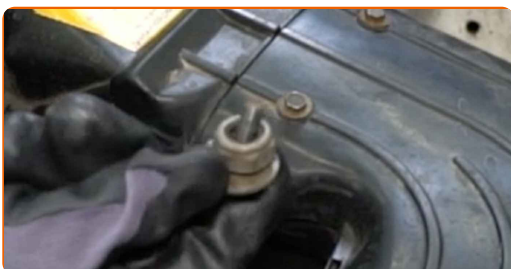
3 Odpojte svorku uzemňovacího kabelu od autobaterie. Použijte kombinační klíč č.10.



4 Odšroubujte upevňovací prvky přívodního potrubí. Použijte křížový šroubovák PH. Použijte nástavec č.10. Použijte ráčnový klíč.



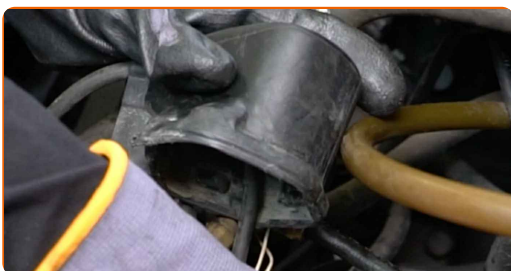
5 Odstraňte upevňovací šrouby.



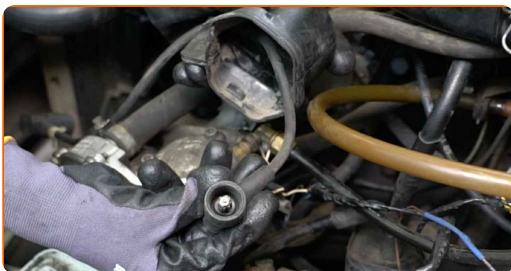
6 Odstraňte vstupní hadici.



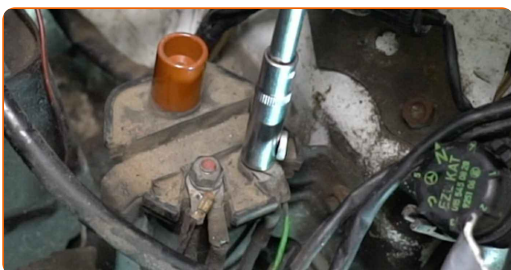
7 Sejměte kryt zapalovací cívký.



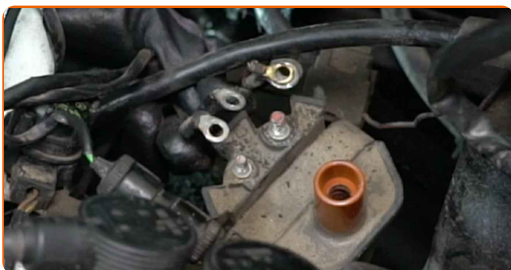
8 Odpojte vysokonapěťový kabel od zapalovací cívký.



9 Odšroubujte upevňovací prvky svorek zapalovací cívký. Použijte nástavec č.10. Použijte ráčnový klíč.

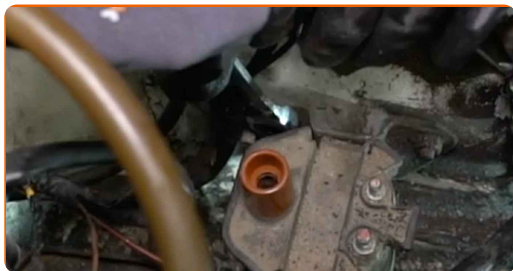


10 Odpojte svorky od zapalovací cívký.



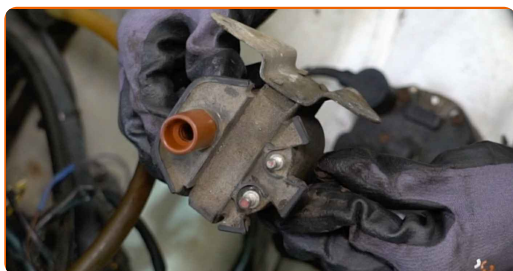
11

Odšroubujte upevňovací prvky zapalovací cívky. Použijte kombinační klíč č.10.



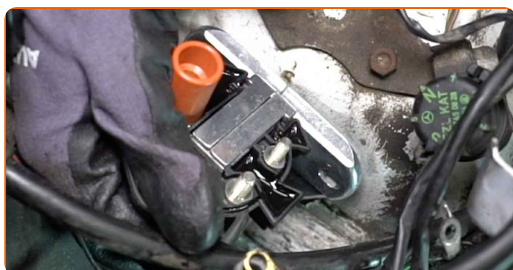
12

Odstraňte zapalovací cívku.



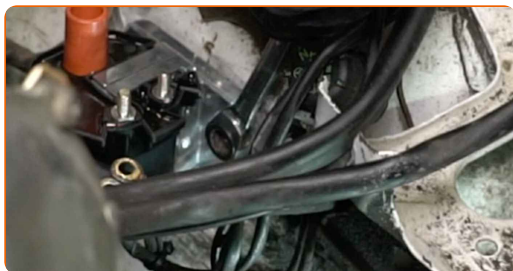
13

Nainstalujte novou cívku zapalování.



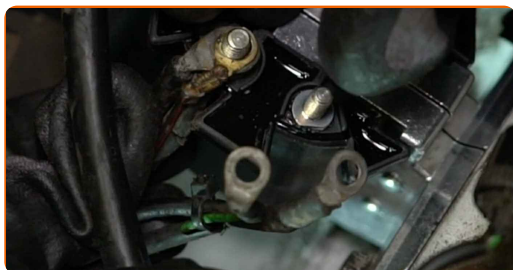
14

Našroubujte upevňovací prvky zapalovací cívky. Použijte kombinační klíč č.10.



15

Zapojte svorky do zapalovací cívky.



16 Natřete svorky zapalovací cívky. Použijte dielektrické mazivo.



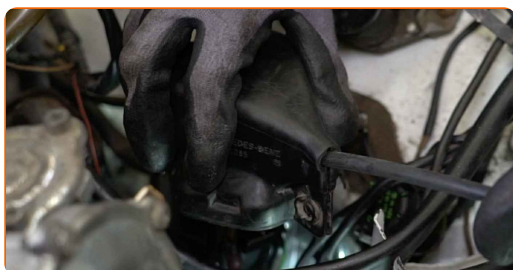
17 Našroubujte svorky zapalovací cívky. Použijte nástavec č.10. Použijte ráčnový klíč.



18 Zapojte vysokonapěťový kabel do zapalovací cívky.



19 Nasadte kryt zapalovací cívky.



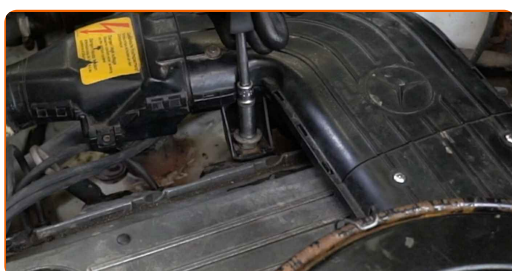
20 Připojte vstupní hadici.



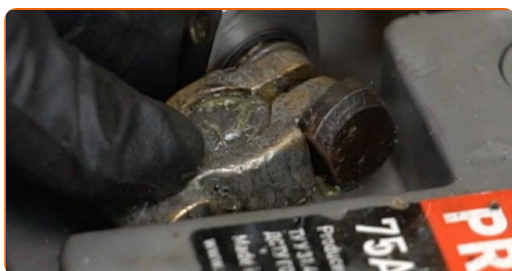
21 Nainstalujte upevňovací šrouby.



22 Našroubujte upevňovací prvky přívodního potrubí. Použijte křížový šroubovák PH. Použijte nástavec č.10. Použijte ráčnový klíč.



23 Připojte svorku uzemňovacího kabelu k autobaterii.



24 Motor nechte několik minut běžet. Je třeba se ujistit, že komponenty pracují správně.

25 Vypněte motor.

26 Odstraňte ochranný kryt blatníku.

27 Zavřete kapotu.

VÝBORNĚ! 

ZOBRAZIT VÍCE TUTORIÁLŮ

AUTODOC – NÁHRADNÍ DÍLY NEJVYŠŠÍ KVALITY ZA VÝBORNOU CENU, A TO VŠECHNO ONLINE

AUTODOC MOBILNÍ APLIKACE: ZACHYŤTE SKVĚLÉ AKCE PŘI POHODLNÉM NAKUPOVÁNÍ



OBROVSKÝ VÝBĚR NÁHRADNÍCH DÍLŮ PRO VAŠE AUTO

ZAPALOVACÍ CÍVKA: ŠIROKÝ VÝBĚR

i VYHLÁŠENÍ:

Dokument obsahuje pouze obecná doporučení, která pro vás mohou být užitečná při svépomocné opravě vašeho auta nebo při výměně některých dílů. AUTODOC nenesе žádnou zodpovědnost za poškození, zranění, škodu na majetku, způsobenou opravou nebo výměnou dílů nesprávným použitím nebo nesprávným pochopením uvedených informací.

AUTODOC nenesе odpovědnost za žádné možné chyby nebo nejasnosti uvedeny v tomto návodu. Uvedené informace mají pouze informativní charakter a nelze je zaměnit s radami od odborníků.

AUTODOC nenesе odpovědnost za nesprávné nebo rizikové používání vybavení, nářadí nebo náhradních dílů. AUTODOC doporučuje výměnu nebo opravu provádět opatrně a přísně dodržovat všechna bezpečnostní pravidla. Pamatujte si: používání dílů nízké kvality nezaručí vašemu autu dostatečnou míru bezpečnosti na silnicích.

© Copyright 2023 – Veškerý obsah na této stránce, zejména texty, fotografie a grafika, je chráněn zákonem o autorských právech. Všechna práva, včetně práva na kopírování, svěření třetím stranám, práva na úpravu a překlad, vlastní společnost AUTODOC SE.