



Jak vyměnit přední  
pérovací jednotka na  
**MERCEDES-BENZ VITO /  
MIXTO karoserie (W639)**  
– návod k výměně

## PODOBNÝ VIDEO TUTORIÁL



Toto video ukazuje proces výměny podobné součástky na jiném vozidle

### **Důležité!**

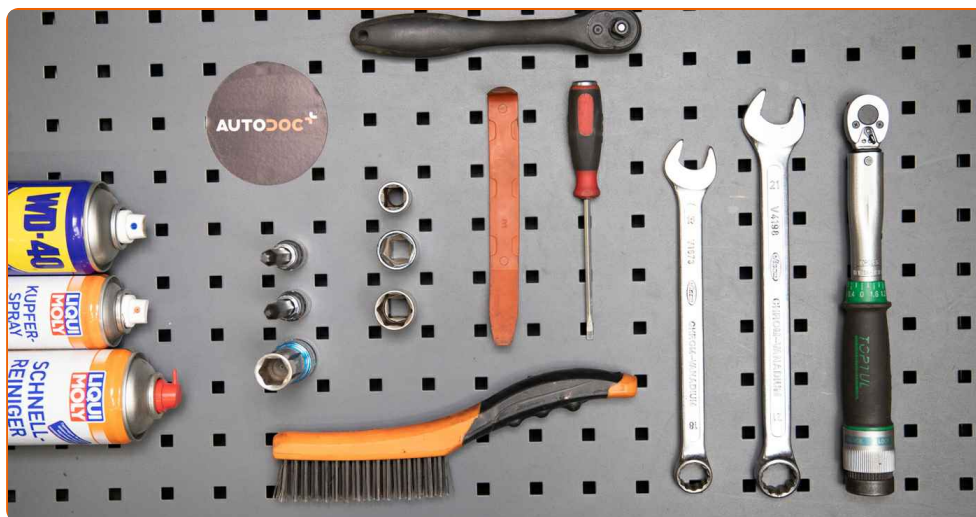
Tento proces výměny můžete použít pro model:

MERCEDES-BENZ VITO / MIXTO karoserie (W639) 115 CDI 2.2, MERCEDES-BENZ VITO / MIXTO karoserie (W639) 111 CDI 2.2, MERCEDES-BENZ VITO / MIXTO karoserie (W639) 119 3.2, MERCEDES-BENZ VITO / MIXTO karoserie (W639) 122 3.2, MERCEDES-BENZ VITO / MIXTO karoserie (W639) 109 CDI 2.2, MERCEDES-BENZ VITO / MIXTO karoserie (W639) 120 CDI 3.0, MERCEDES-BENZ VITO / MIXTO karoserie (W639) 126 3.5, MERCEDES-BENZ VITO / MIXTO karoserie (W639) 123 3.7 (639.603), MERCEDES-BENZ VITO / MIXTO karoserie (W639) 123 3.7

Postup se může mírně měnit podle designu auta.

Tento tutoriál byl vytvořen na základě procesu výměny pro podobnou součástku na autě: MERCEDES-BENZ VITO autobus (W639) 115 CDI 2.2

**VÝMĚNA: PÉROVACÍ JEDNOTKA - MERCEDES-BENZ  
VITO / MIXTO KAROSERIE (W639). SEZNAM  
POTŘEBNÝCH NÁSTROJŮ:**



- Drátěný kartáč
- Sprej WD-40
- Čistič brzd
- Měděné mazivo
- Momentový klíč
- Hvězdicový nástavec Torx T25
- Hvězdicový nástavec Torx T40
- Kombinační klíč č.18
- Kombinační klíč č.21
- Nástavec č. 13
- Nástavec č. 20
- Nástavec č. 21
- Úderová rázová hlavice na matice kol č.17
- Račnový klíč
- Plochý Šroubovák
- Hydraulický pružinový kompresor
- Kleště štípací čelní
- Kryt na blatník
- Klín pod kolo auta

**Koupit nástroje**

Výměna: pérovací jednotka - MERCEDES-BENZ VITO / MIXTO karoserie (W639). AUTODOC doporučuje:

- Obě vzpěry tlumičů předního odpružení je třeba vyměnit spolu.
- Proces výměny je stejný pro levou a pravou vzpěru tlumiče na předním zavěšení kol.
- Celý postup práce proveďte při vypnutém motoru.

## VÝMĚNA: PÉROVACÍ JEDNOTKA - MERCEDES-BENZ VITO / MIXTO KAROSERIE (W639). DOPORUČENÝ POSTUP KROKŮ:

**1**

Kola auta zajistěte pomocí klínů.

**2**

Uvolněte upevňovací šrouby kola. Použijte rázový nástavec na kolo č. 17.

**3**

Zvedněte přední část vozidla a zajistěte vozidlo na podpěrách.

4

Odšroubujte šrouby kol.



**AUTODOC doporučuje:**

- **Důležité!** Při odšroubovávání upevňovacích šroubů držte kolo. MERCEDES-BENZ VITO / MIXTO karoserie (W639)

5

Odstraňte kolo.



6

Vyčistěte upevňovací prvky vzpěry stabilizátoru. Použijte drátěný kartáč. Použijte sprej WD-40.

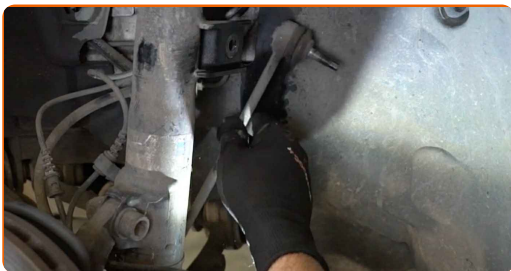
7

Odšroubujte upevnění spojující vzpěru stabilizátoru a vzpěru tlumiče. Použijte kombinační klíč č.18. Použijte hvězdicový Torx T 40. Použijte ráčnový klíč.



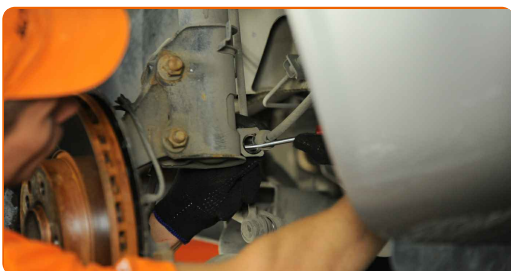
8

Odstraňte stabilizační tyč.



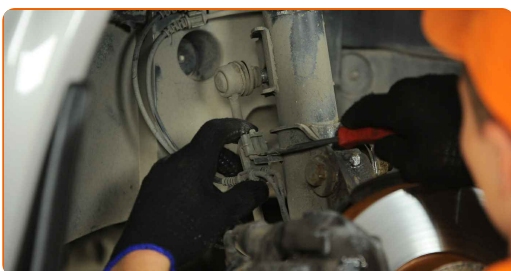
9

Odpojte brzdovou hadičku ze vzpěry tlumiče. Použijte plochý šroubovák.



10

Odpojte vodiče ABS snímače. Odpojte upevnění vodiče snímače opotřeбенí brzdové destičky od tlumiče. Použijte plochý šroubovák.

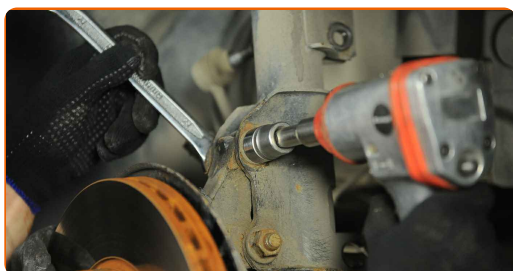


11

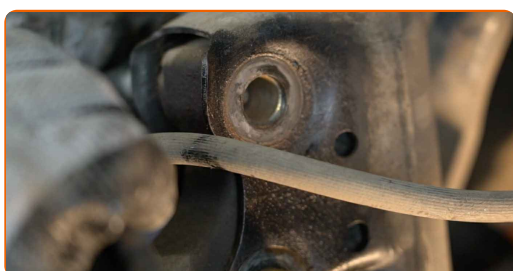
Vyčistěte upevňovací prvky spojující vzpěru tlumiče a hlavu ložiska čepu kola. Použijte drátěný kartáč. Použijte sprej WD-40.



- 12** Odšroubujte upevňovací prvky spojující tlumič k hlavě ložiska čepu kola. Použijte kombinační klíč č.21. Použijte nástavec č.21. Použijte ráčnový klíč.



- 13** Odstraňte upevňovací šrouby.



- 14** Odpojte kloub řízení od vzpěry tlumiče.



- 15** Dejte auto na zem.

- 16** Otevřete kapotu.

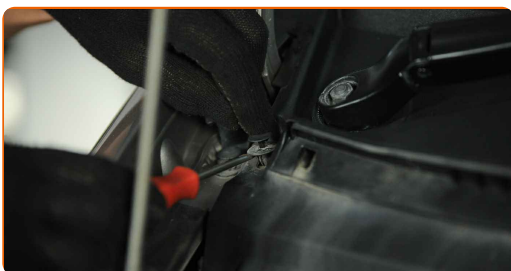
- 17** Na ochranu laku a barvy a plastových prvků auta použijte ochranné kryty na blatníky.



**18** Odšroubujte upevňovací prvky plastového krytu pod stěrače. Použijte hvězdicový Torx T 25. Použijte ráčnový klíč.



**19** Odstraňte držáky plastové mřížky pro odvádění vody. Použijte plochý šroubovák. Použijte kleště štípací čelní.



**20** Odšroubujte upevňovací prvky ramen stěračů. Použijte nástavec č.13. Použijte ráčnový klíč.



**21** Odstraňte ramena stěračů.





**22** Odpojte hadičku trysky ostřikovačů čelního skla.



**23** Zvedněte a odstraňte mřížku pro odvádění vody. Použijte plochý šroubovák.



**24** Vyberte svorku kabinového filtru. Použijte hvězdicový Torx T 25. Použijte ráčnový klíč.



**25** Odstraňte upevnění spodního plastového krytu pod stěračem.



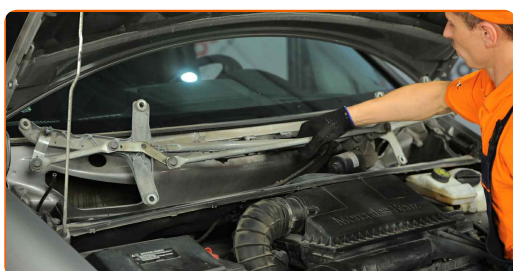
**26** Odpojte hadičku trysky ostřikovačů čelního skla.



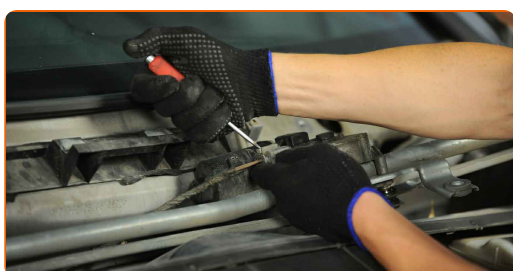
- 27** Odšroubujte upevňovací prvky panelu táhla ramen stěračů čelního skla. Použijte nástavec č.13. Použijte ráčnový klíč.



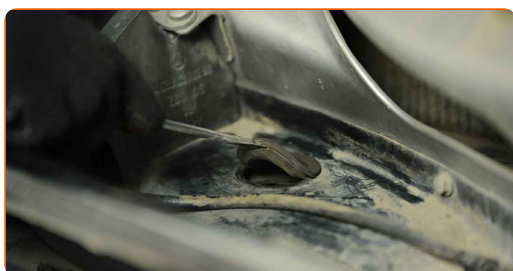
- 28** Odstraňte panel v sestavě s táhlem ramen stěračů.



- 29** Odpojte konektor elektromotoru stěračů. Použijte plochý šroubovák.

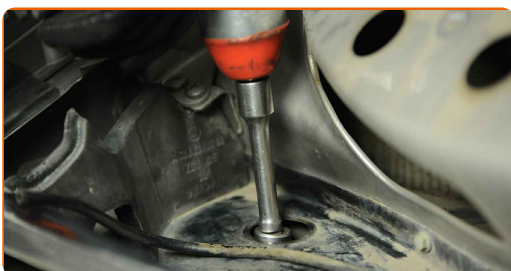


- 30** Odstraňte záslepku uložení tyče tlumiče zavěšení kol. Použijte plochý šroubovák.



- 31** Vyčistěte horní upevnění uložení tlumiče. Použijte drátěný kartáč. Použijte sprej WD-40.

- 32** Odšroubujte upevňovací prvky na vrchní straně uložení vzpěry tlumiče. Použijte nástavec č.21. Použijte ráčnový klíč.



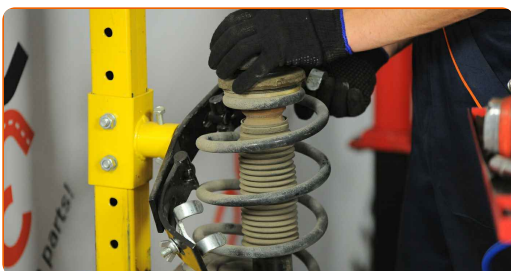
Výměna: pérovací jednotka - MERCEDES-BENZ VITO / MIXTO karoserie (W639). Tip:

- Abyste se vyhnuli zraněním, držte vzpěru tlumiče při odšroubovávání upevňovacích šroubů.

- 33** Odstraňte vzpěru zavěšení kol.



- 34** Nastavte vzpěru tlumiče na zařízení pro stlačení pružiny.

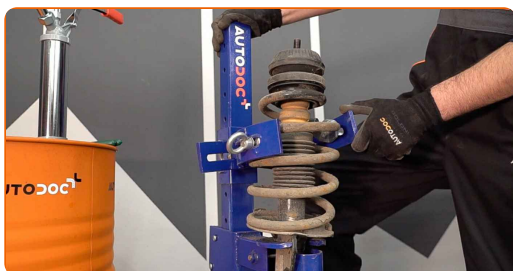


Výměna: pérovací jednotka - MERCEDES-BENZ VITO / MIXTO karoserie (W639). Tip od odborníků z AUTODOC:

- Mějte na paměti, že při použití zařízení pro stlačení pružiny musí být pružiny bezpečně uloženy a stlačeny na protilehlých stranách.
- Zajistěte správnou polohu pružiny prstenci.
- Ujistěte se, že vinuté pružiny jsou pevně spojeny s jejich uloženími.

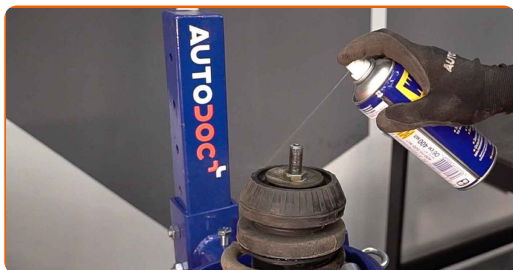
35

Stlačte pružinu.



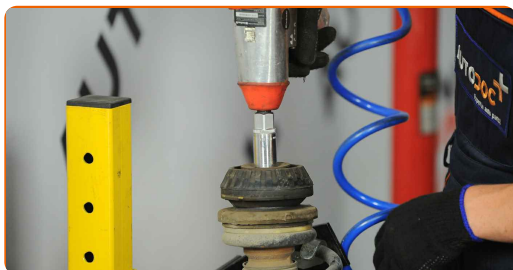
36

Natřete tyč vzpěry tlumiče. Použijte sprej WD-40.



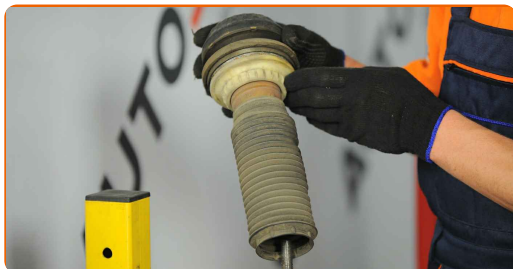
37

Odstraňte šroub písnice vzpěry. Použijte nástavec č.20. Použijte ráčnový klíč.



38

Odstraňte uložení tlumiče, protiprachovou manžetu a doraz.



### AUTODOC doporučuje:

- Výměna: pérovací jednotka - MERCEDES-BENZ VITO / MIXTO karoserie (W639).  
Pečlivě zkontrolujte uložení tlumiče, manžetu a doraz tlumiče. Podle potřeby je vyměňte.

39

Uvolněte vinutou pružinu.

40

Odstraňte pružinu.



41

Odstraňte starý tlumič z hydraulického kompresoru na vinuté pružiny.

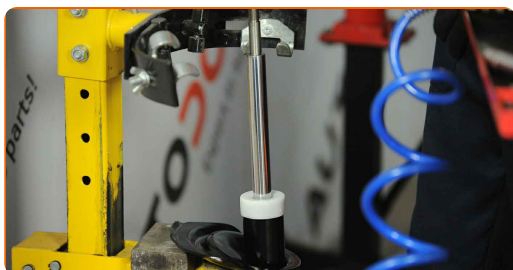


Výměna: pérovací jednotka - MERCEDES-BENZ VITO / MIXTO karoserie (W639). Tip od AUTODOC:

- Před instalací ručně stlačte nový tlumič alespoň 3-5 krát.

42

Nainstalujte nový tlumič na hydraulický kompresor na vinuté pružiny.



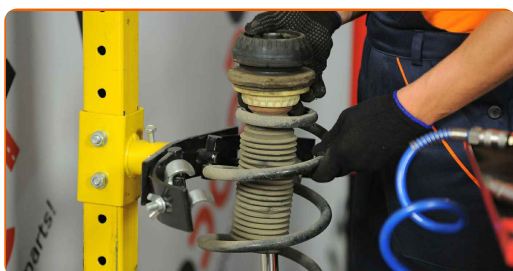
43

Nainstalujte pružinu na tlumič.



44

Nainstalujte uložení, protiprachovou manžetu a doraz na nový tlumič.



45

Stlačte pružinu.



- 46** Upevněte matici pístu vzpěry tlumiče. Použijte nástavec č.20. Použijte momentový klíč. Utáhněte ji točivým momentem 56 Nm.

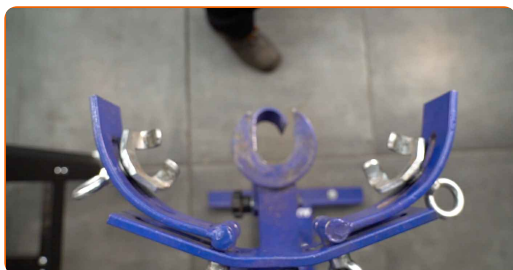


Výměna: pérovací jednotka - MERCEDES-BENZ VITO / MIXTO karoserie (W639). Doporučují odborníci z AUTODOC:

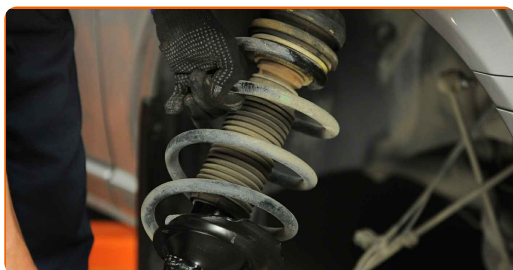
- Ujistěte se a zkontrolujte, že pružina je instalována správně. Zabraňte jejímu vychýlení.

- 47** Uvolněte pružinu.

- 48** Odstraňte sestavenou vzpěru tlumiče.



- 49** Nainstalujte vzpěru tlumiče do oblouku kola.



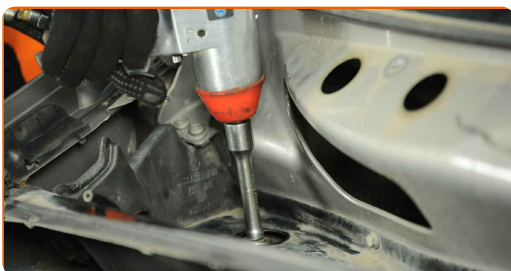
- 50** Zašroubujte vrchní upevnění uložení vzpěry tlumiče.



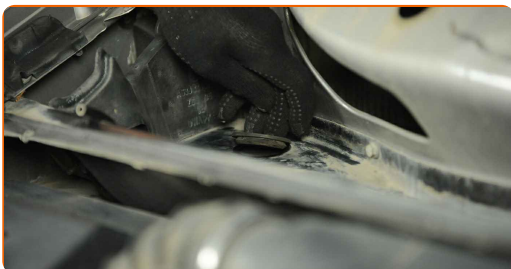
**AUTODOC doporučuje:**

- **Důležité!** Při zašroubování upevňovacích šroubů držte vzpěru zavěšení kol. MERCEDES-BENZ VITO / MIXTO karoserie (W639)

- 51** Utáhněte vrchní upevnění uložení vzpěry tlumiče. Použijte nástavec č.21. Použijte momentový klíč. Utáhněte ji točivým momentem 56 Nm.



- 52** Nainstalujte kryt ložiska vzpěry tlumiče.



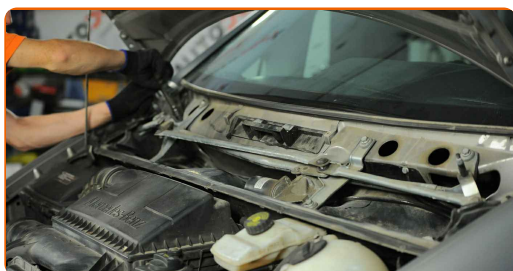
- 53** Zapojte konektor elektromotoru stěračů.



- 54** Nainstalujte panel v sestavě s táhlem ramen stěračů.

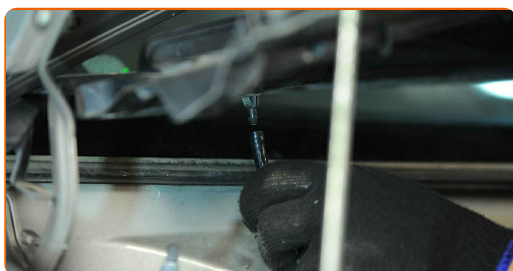
55

Zašroubujte upevňovací prvky panelu táhla ramen stěračů čelního skla. Použijte nástavec č.13. Použijte momentový klíč. Utáhněte ji točivým momentem 27 Nm.



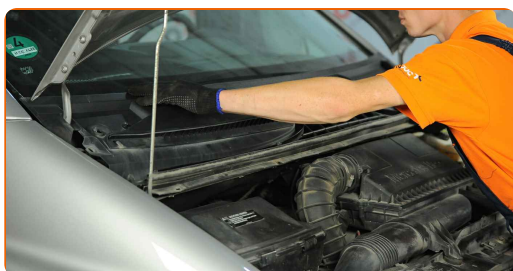
56

Připojte hadičku trysky ostríkovaců čelního skla.



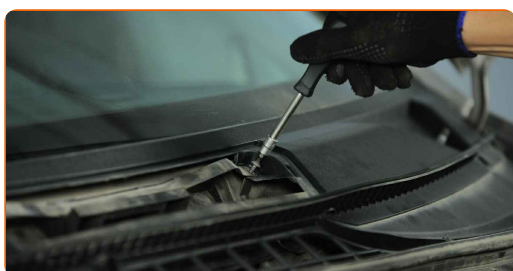
57

Nainstalujte a zajistěte mřížku pro odvádění vody.

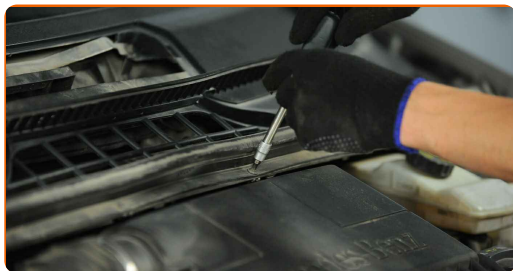


58

Nainstalujte svorku kabinového filtru. Použijte hvězdicový Torx T 25. Použijte momentový klíč. Utáhněte ji točivým momentem 11 Nm.



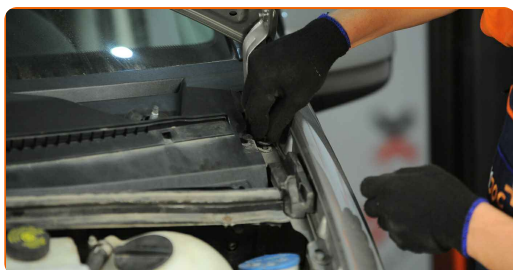
**59** Utáhněte upevňovací prvky plastového krytu pod stěrače. Použijte hvězdicový Torx T 25. Použijte ráčnový klíč.



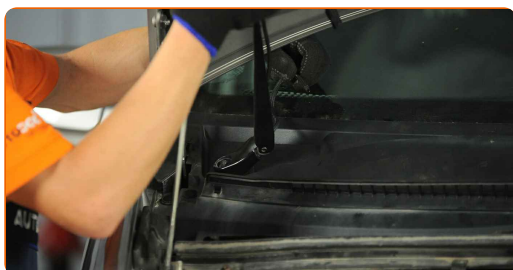
**60** Nainstalujte a zajistěte mřížku pro odvádění vody.



**61** Nainstalujte upevňovací prvky plastového krytu pod stěrače.



**62** Nainstalujte ramena stěračů.



- 63** Utáhněte upevňovací prvky ramen stěračů. Použijte nástavec č.13. Použijte momentový klíč. Utáhněte ji točivým momentem 24 Nm.



Výměna: pérovací jednotka - MERCEDES-BENZ VITO / MIXTO karoserie (W639). Tip od odborníků z AUTODOC:

- Nespleťte si ramena stěračů na straně řidiče a spolujezdce.

- 64** Připojte hadičku trysky ostřikovačů čelního skla.



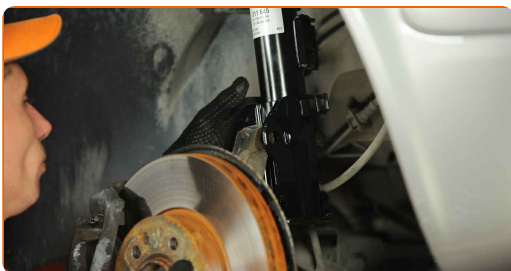
- 65** Odstraňte ochranný kryt blatníku.

- 66** Zavřete kapotu.

- 67** Zvedněte přední část vozidla a zajistěte vozidlo na podpěrách.

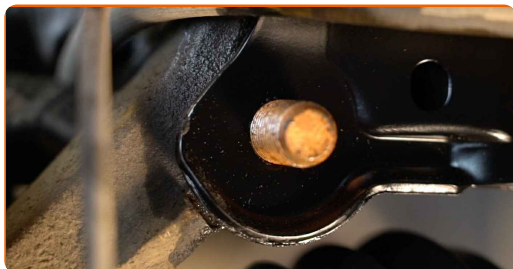
- 68** Natřete montážní prvek vzpěry tlumiče na hlavě ložiska čepu kola. Použijte drátěný kartáč. Použijte sprej WD-40.

- 69** Upevněte vzpěry tlumiče k táhlu řízení.



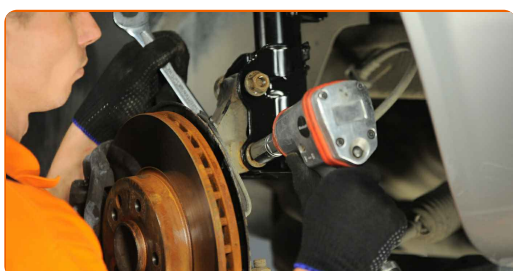
70

Nainstalujte upevňovací šrouby.



71

Utáhněte spodní upevňovací prvky spojující vzpěru tlumiče k hlavě ložiska čepu. Použijte kombinační klíč č.21. Použijte nástavec č.21. Použijte momentový klíč. Utáhněte ji točivým momentem 120 Nm.+75°



**AUTODOC doporučuje:**

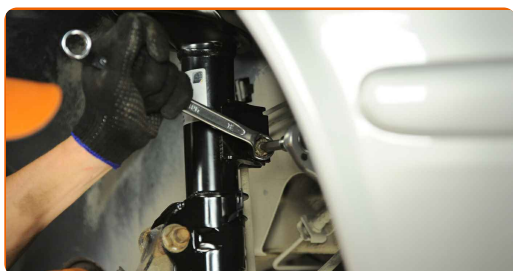
- **Důležité!** Nezapomeňte použít nové upevňovací prvky.

72

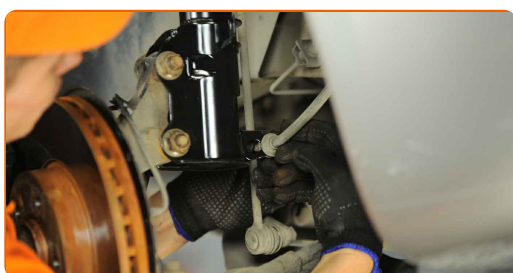
Zajistěte stabilizační tyč na vzpěře zavěšení kol.



- 73** Utáhněte upevnění spojující vzpěru stabilizátoru a vzpěru tlumiče. Použijte kombinační klíč č.18. Použijte hvězdicový Torx T 40. Použijte momentový klíč. Utáhněte ji točivým momentem 85 Nm.



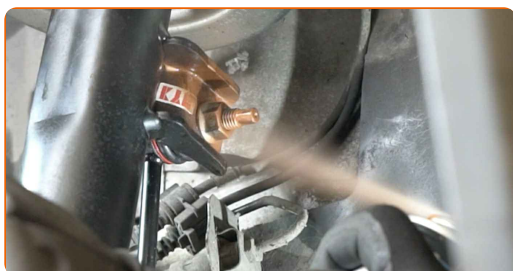
- 74** Upevněte brzdovou hadičku na vzpěru. Použijte plochý šroubovák.



- 75** Připojte upevňovací prvek ABS snímače a jeho kabelu k vzpěře tlumiče. Zapojte upevnění vodiče snímače opotřebení brzdové destičky do tlumiče.



- 76** Natřete upevňovací prvky tlumiče. Namažte všechna spojení vzpěry stabilizátoru. Použijte měděné mazivo.





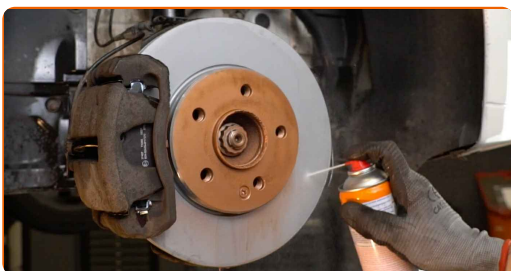
77

Natřete povrch, kde je brzdový kotouč v kontaktu s ráfem kola. Použijte měděné mazivo.



78

Vyčistěte povrch brzdového kotouče. Použijte čistič brzd.

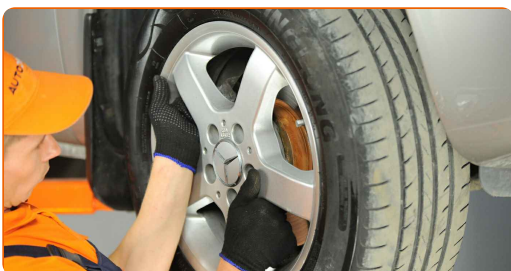


Výměna: pérovací jednotka - MERCEDES-BENZ VITO / MIXTO karoserie (W639). Tip:

- Po aplikaci spreje počkejte několik minut.

79

Nainstalujte kolo.



Výměna: pérovací jednotka - MERCEDES-BENZ VITO / MIXTO karoserie (W639). Tip od AUTODOC:

- K zabránění zranění držte kolo při šroubování upevňovacích šroubů.



80

Zašroubujte šrouby kol. Použijte rázový nástavec na kolo č. 17.



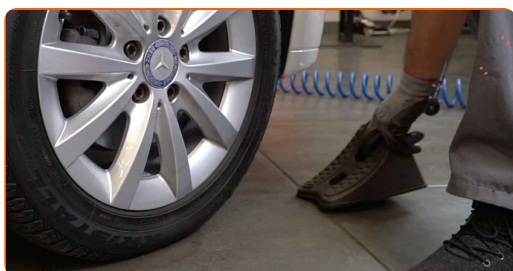
81

Auto dejte na zem a přišroubujte šrouby v křížovém poradí. Použijte rázový nástavec na kolo č. 17. Použijte momentový klíč. Utáhněte ji točivým momentem 130 Nm.



82

Odstraňte zvedáky a klíny.



**VÝBORNĚ!** 

**ZOBRAZIT VÍCE TUTORIÁLŮ**

# AUTODOC – NÁHRADNÍ DÍLY NEJVYŠŠÍ KVALITY ZA VÝBORNOU CENU, A TO VŠECHNO ONLINE

AUTODOC MOBILNÍ APLIKACE: ZACHYŤTE SKVĚLÉ AKCE PŘI POHODLNÉM NAKUPOVÁNÍ



**OBROVSKÝ VÝBĚR NÁHRADNÍCH DÍLŮ PRO VAŠE AUTO**

**TLUMIČE PÉROVÁNÍ: ŠIROKÝ VÝBĚR**

## **i VYHLÁŠENÍ:**

Dokument obsahuje pouze obecná doporučení, která pro vás mohou být užitečná při svépomocné opravě vašeho auta nebo při výměně některých dílů. AUTODOC nenesse žádnou zodpovědnost za poškození, zranění, škodu na majetku, způsobenou opravou nebo výměnou dílů nesprávným použitím nebo nesprávným pochopením uvedených informací.

AUTODOC nenesse odpovědnost za žádné možné chyby nebo nejasnosti uvedeny v tomto návodu. Uvedené informace mají pouze informativní charakter a nelze je zaměnit s radami od odborníků.

AUTODOC nenesse odpovědnost za nesprávné nebo rizikové používání vybavení, nářadí nebo náhradních dílů. AUTODOC doporučuje výměnu nebo opravu provádět opatrně a přísně dodržovat všechna bezpečnostní pravidla. Pamatujte si: používání dílů nízké kvality nezaručí vašemu autu dostatečnou míru bezpečnosti na silnicích.

© Copyright 2023 – Veškerý obsah na této stránce, zejména texty, fotografie a grafika, je chráněn zákonem o autorských právech. Všechna práva, včetně práva na kopírování, svěření třetím stranám, práva na úpravu a překlad, vlastní společnost AUTODOC SE.