



Jak vyměnit vnější  
zpětné zrcátko na  
**MERCEDES-BENZ W124**  
**Combi (S124)** – návod k  
výměně

## PODOBNÝ VIDEO TUTORIÁL



Toto video ukazuje proces výměny podobné součástky na jiném vozidle

### **ⓘ Důležité!**

Tento proces výměny můžete použít pro model:

MERCEDES-BENZ W124 Combi (S124) 200 2.0 (124.080), MERCEDES-BENZ W124 Combi (S124) 200 TE 2.0 (124.081), MERCEDES-BENZ W124 Combi (S124) 200 TE 2.0, MERCEDES-BENZ W124 Combi (S124) 230 TE 2.3 KAT (124.083), MERCEDES-BENZ W124 Combi (S124) 230 TE 2.3 (124.083), MERCEDES-BENZ W124 Combi (S124) 300 TE 3.0 4-matic (124.290), MERCEDES-BENZ W124 Combi (S124) 300 TE 3.0 (124.090), MERCEDES-BENZ W124 Combi (S124) 200 D 2.0 (124.180), MERCEDES-BENZ W124 Combi (S124) 250 D 2.5 (124.185), MERCEDES-BENZ W124 Combi (S124) 300 D 3.0 (124.190), MERCEDES-BENZ W124 Combi (S124) 300 Turbo diesel 3.0 4-matic (124.393), MERCEDES-BENZ W124 Combi (S124) 300 TE-24 3.0 (124.091), MERCEDES-BENZ W124 Combi (S124) 260 TE 2.6 FGST., MERCEDES-BENZ W124 Combi (S124) 260 TE FGST. 2.6, MERCEDES-BENZ W124 Combi (S124) 220 TE 2.2 (124.082), (+ 6)

Postup se může mírně měnit podle designu auta.

Tento tutoriál byl vytvořen na základě procesu výměny pro podobnou součástku na autě: MERCEDES-BENZ Třída E Sedan (W124) E 250 D (124.126, 124.129)

VÝMĚNA: VNĚJŠÍ ZPĚTNÉ ZRCÁTKO - MERCEDES-BENZ W124 COMBI (S124). SEZNAM POTŘEBNÝCH NÁSTROJŮ:



- Dielektrické mazivo
- Křížový šroubovák
- Nástroj na demontáž čalounění

**Koupit nástroje**

Výměna: vnější zpětné zrcátko - MERCEDES-BENZ W124 Combi (S124).  
Profesionálové doporučují:

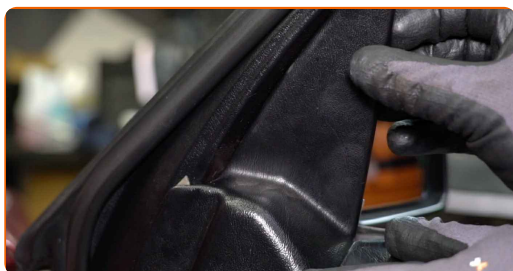
- Celý postup práce provedte při vypnutém motoru.

## VÝMĚNA: VNĚJŠÍ ZPĚTNÉ ZRCÁTKO - MERCEDES-BENZ W124 COMBI (S124). PROVEĎTE NÁSLEDUJÍCÍ KROKY:

**1** Otevřete dveře auta.

**2** Sklo okna dejte dolů.

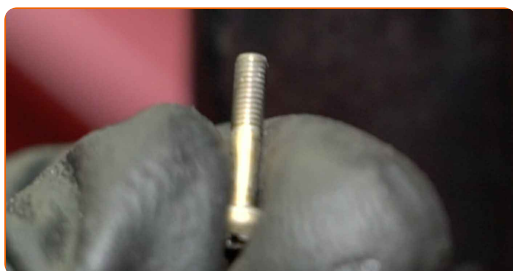
**3** Odstraňte ozdobný kryt zakrývající upevňovací prvky bočního zpětného zrcátka. Použijte plastový nástroj na demontáž čalounění.



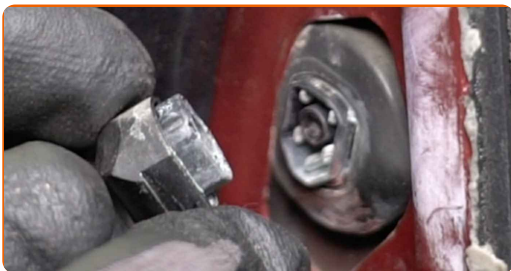
**4** Odšroubujte upevňovací prvek konektoru bočního zrcátka. Použijte křížový šroubovák PH.



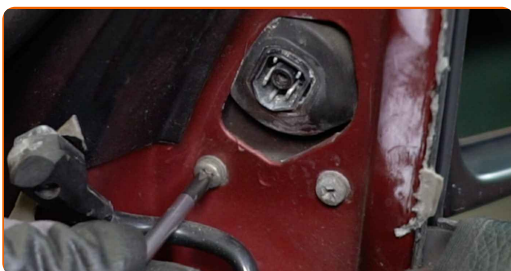
**5** Odstraňte upevňovací šroub.



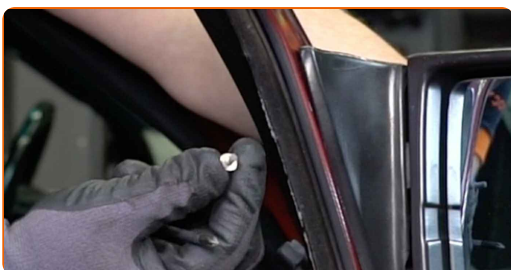
**6** Odpojte konektor bočního zrcátka.



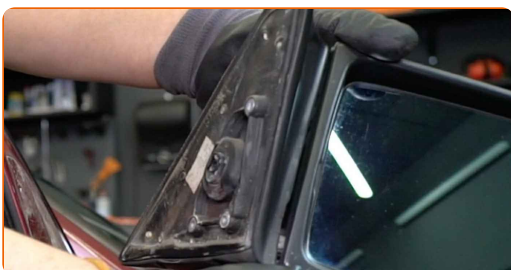
**7** Odšroubujte upevňovací prvky bočního zrcátka. Použijte křížový šroubovák PH.



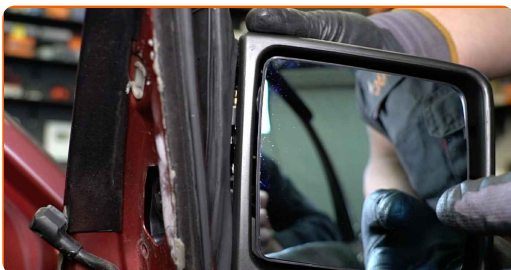
**8** Odstraňte upevňovací šrouby.



**9** Odstraňte zpětné zrcátko.

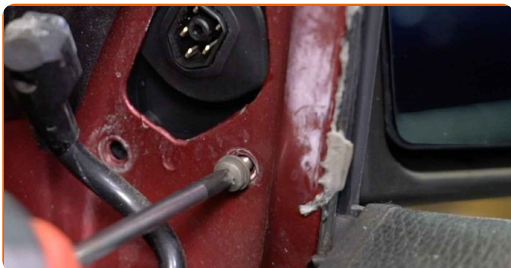


**10** Nainstalujte nové zpětné zrcátko.

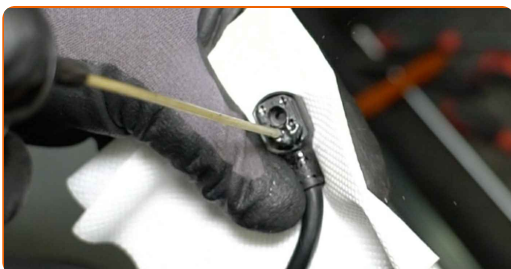


**11** Nainstalujte upevňovací šrouby.

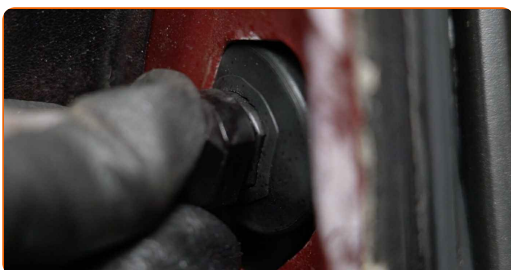
**12** Zašroubujte upevňovací prvky bočního zrcátka. Použijte křížový šroubovák PH.



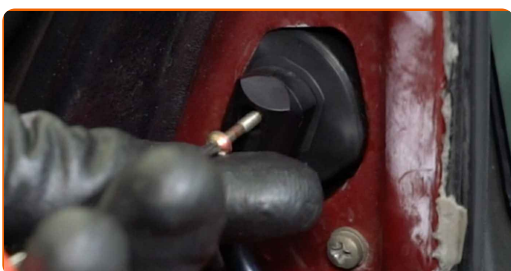
**13** Ošetřete konektor bočního zrcátka. Použijte dielektrické mazivo.



**14** Připevněte konektor bočního zrcátka.

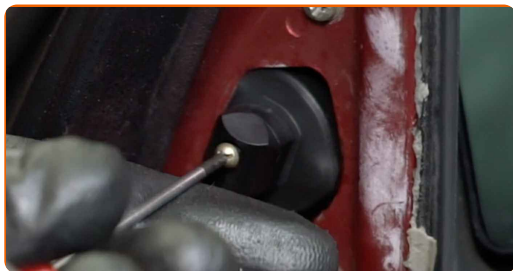


**15** Nainstalujte upevňovací šroub.



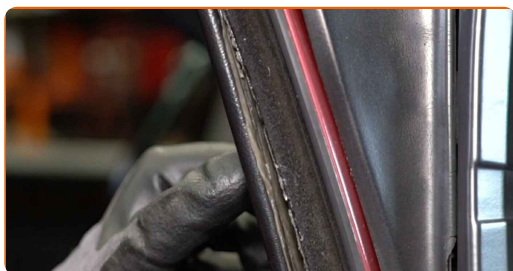
16

Zašroubujte upevňovací prvek konektoru bočního zrcátka. Použijte křížový šroubovák PH.



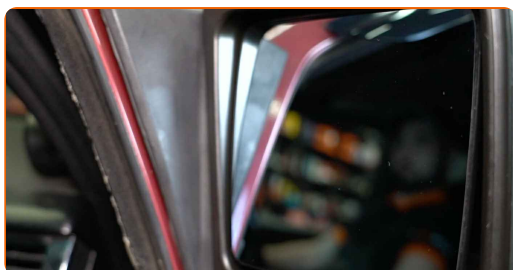
17

Namontujte ozdobný kryt bočního zrcátka.



18

Nastavte sklo zrcátka.



19

Naplno zvedněte sklo.

20

Zavřete dveře auta.

**VÝBORNĚ!** 

**ZOBRAZIT VÍCE TUTORIÁLŮ**



## AUTODOC – NÁHRADNÍ DÍLY NEJVYŠŠÍ KVALITY ZA VÝBORNOU CENU, A TO VŠECHNO ONLINE

AUTODOC MOBILNÍ APLIKACE: ZACHYŤTE SKVĚLÉ AKCE PŘI POHODLNÉM NAKUPOVÁNÍ



**+ AUTODOC**

GET IT ON  
**Google Play**

Download on the  
**App Store**

**Download**

**OBROVSKÝ VÝBĚR NÁHRADNÍCH DÍLŮ PRO VAŠE AUTO**

**VNĚJŠÍ ZPĚTNÉ ZRCÁTKO: ŠIROKÝ VÝBĚR**

### **i VYHLÁŠENÍ:**

Dokument obsahuje pouze obecná doporučení, která pro vás mohou být užitečná při svépomocné opravě vašeho auta nebo při výměně některých dílů. AUTODOC nenesे žádnou zodpovědnost za poškození, zranění, škodu na majetku, způsobenou opravou nebo výměnou dílů nesprávným použitím nebo nesprávným pochopením uvedených informací.

AUTODOC nenesе odpovědnost za žádné možné chyby nebo nejasnosti uvedeny v tomto návodu. Uvedené informace mají pouze informativní charakter a nelze je zaměnit s radami od odborníků.

AUTODOC nenesе odpovědnost za nesprávné nebo rizikové používání vybavení, nářadí nebo náhradních dílů. AUTODOC doporučuje výměnu nebo opravu provádět opatrně a přísně dodržovat všechna bezpečnostní pravidla. Pamatujte si: používání dílů nízké kvality nezaručí vašemu autu dostatečnou míru bezpečnosti na silnicích.

© Copyright 2023 – Veškerý obsah na této stránce, zejména texty, fotografie a grafika, je chráněn zákonem o autorských právech. Všechna práva, včetně práva na kopírování, svěření třetím stranám, práva na úpravu a překlad, vlastní společnost AUTODOC SE.