



Jak vyměnit lanka ruční  
brzdy na **MERCEDES-  
BENZ W124 Kupé (C124)**  
– návod k výměně

## PODOBNÝ VIDEO TUTORIÁL



Toto video ukazuje proces výměny podobné součástky na jiném vozidle

### **ⓘ Důležité!**

Tento proces výměny můžete použít pro model:

MERCEDES-BENZ W124 Kupé (C124) 230 CE 2.3 (124.043), MERCEDES-BENZ W124 Kupé (C124) 300 CE 3.0, MERCEDES-BENZ W124 Kupé (C124) 300 CE-24 3.0 (124.051), MERCEDES-BENZ W124 Kupé (C124) 230 CE 2.3 KAT (124.043), MERCEDES-BENZ W124 Kupé (C124) 300 CE 3.0 (124.050), MERCEDES-BENZ W124 Kupé (C124) 320 CE 3.2 (124.052), MERCEDES-BENZ W124 Kupé (C124) 220 CE 2.2 (124.042)

Postup se může mírně měnit podle designu auta.

Tento tutoriál byl vytvořen na základě procesu výměny pro podobnou součástku na autě: MERCEDES-BENZ Třída E Sedan (W124) E 250 D (124.126, 124.129)

**VÝMĚNA: LANKA RUČNÍ BRZDY - MERCEDES-BENZ  
W124 KUPÉ (C124). SEZNAM POTŘEBNÝCH  
NÁSTROJŮ:**



- Drátěný kartáč
- Sprej WD-40
- Čistič brzd
- Univerzální čistící sprej
- Keramické mazivo
- Momentový klíč
- Kombinační klíč č.17
- Nástavec č. 13
- Nástavec č. 17
- HEX nástavec č. H5
- Úderová rázová hlavice na matice kol č.17
- Račnový klíč
- Plochý Šroubovák
- Průbojník
- Kladivo
- Vratidlo
- Dlouhé kleště
- Páčidlo
- Klín pod kolo auta

**Koupit nástroje**

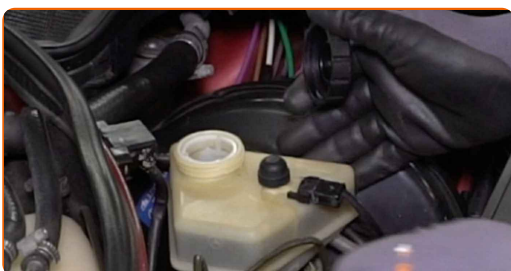
Výměna: lanka ruční brzdy - MERCEDES-BENZ W124 Kupé (C124). AUTODOC doporučuje:

- Lanka parkovací brzdy vyměňte v párech.
- Celý postup práce proveďte při vypnutém motoru.

## VÝMĚNA: LANKA RUČNÍ BRZDY - MERCEDES-BENZ W124 KUPÉ (C124). DOPORUČENÝ POSTUP KROKŮ:

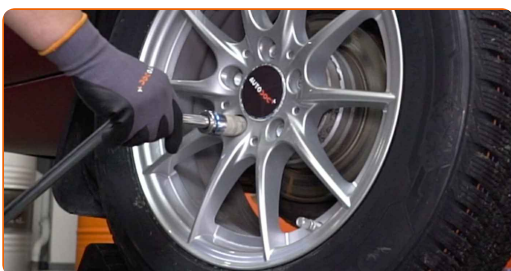
**1** Otevřete kapotu.

**2** Odšroubujte uzávěr nádržky brzdové kapaliny.



**3** Kola auta zajistěte pomocí klínů.

**4** Uvolněte šrouby kol. Použijte rázový nástavec na kolo č. 17. Použijte vratidlo.



**5** Zvedněte auto.

**AUTODOC doporučuje:**

- Pokud používáte zvedák, ujistěte se, že je položen na plochem povrchu bez jakýchkoliv nerovností.
- Nezapomeňte dodatečně zajistit auto pomocí montážních podstavců.

**6**

Odšroubujte šrouby kol.



**Výměna: lanka ruční brzd - MERCEDES-BENZ W124 Kupé (C124). AUTODOC doporučuje:**

- Abyste se vyhnuli zranění, při odšroubování šroubů držte kolo.

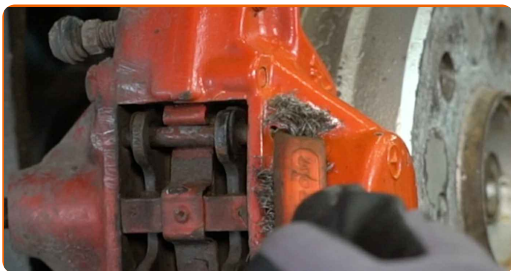
**7**

Odstraňte kolo.



8

Vyčistěte vodící kolíky brzdové destičky. Použijte drátěný kartáč. Použijte víceúčelový čisticí sprej.



9

Odstraňte vodící kolíky brzdové destičky. Použijte průbojník. Použijte kladivo.



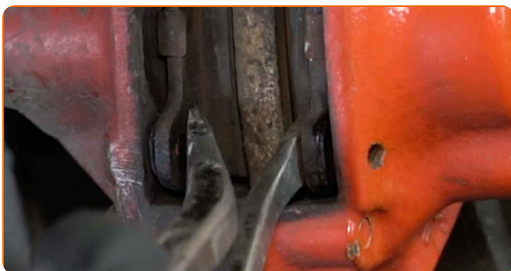
10

Odstraňte držící pružinu brzdových destiček.



11

Rozšiřte brzdové destičky. Použijte páčidlo (2 kusy).



**12** Odstraňte brzdové destičky.



**13** Vyčistěte upevňovací prvky brzdového třmenu. Použijte drátěný kartáč. Použijte sprej WD-40.



**14** Odšroubujte upevňovací prvky brzdového třmenu. Použijte kombinační klíč č.17.



**15** Odstraňte upevňovací šrouby.



**16** Odstraňte brzdový třmen.

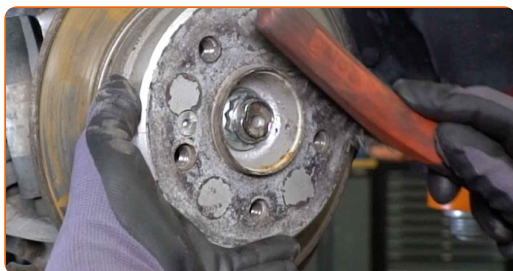


Výměna: lanka ruční brzdy - MERCEDES-BENZ W124 Kupé (C124).  
Profesionálové doporučují:

- Přivažte třmen k zavěšení kol nebo ke karoserii drátkem bez odpojení od brzdové hadičky, aby se předešlo ztrátě tlaku v brzdovém systému.
- Ujistěte se, že brzdový třmen nevisí na brzdové hadičce.
- Po odstranění brzdového třmenu nestláchejte brzdový pedál. Vypadl by totiž píst z brzdového válce, vylila by se brzdová kapalina a systém by ztratil tlak.

17

Vyčistěte upevnění brzdového kotouče. Použijte drátěný kartáč. Použijte sprej WD-40.



18

Odšroubujte upevňovací prvky brzdového kotouče. Použijte imbusový klíč č. H5. Použijte ráčnový klíč.





**19** Odstraňte upevňovací šroub.



**20** Uvolni nastavovací prvek parkovací brzdy. Použijte plochý šroubovák.



**21** Odstraňte brzdový kotouč.



**22** Odstraňte vratnou pružinu spodní brzdové čelisti. Použijte plochý šroubovák.



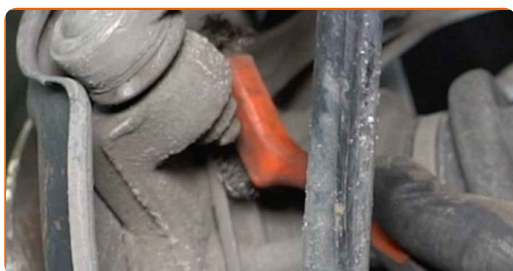
**23** Odstraňte přídržné pružiny čelistí parkovací brzdy. Použijte dlouhé kleště.



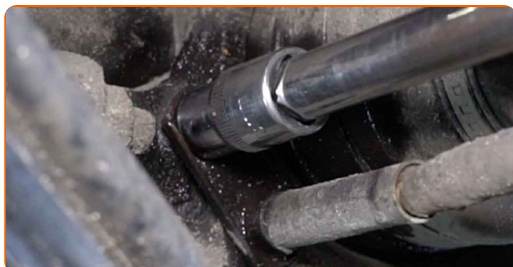
**24** Vyjměte čelisti parkovací brzdy.



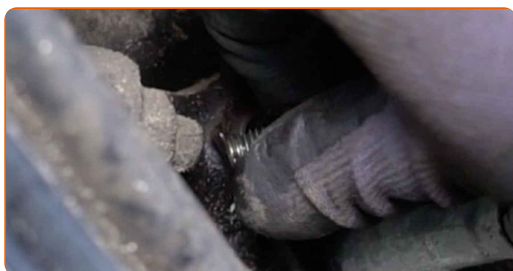
**25** Vyčistěte upevňovací prvek spojující lanko parkovací brzdy se zadní hlavou ložiska čepu kola. Použijte drátěný kartáč. Použijte sprej WD-40.



**26** Vyšroubujte upevňovací prvek spojující lanko parkovací brzdy se zadní hlavou ložiska čepu kola. Použijte nástavec č.13. Použijte ráčnový klíč.

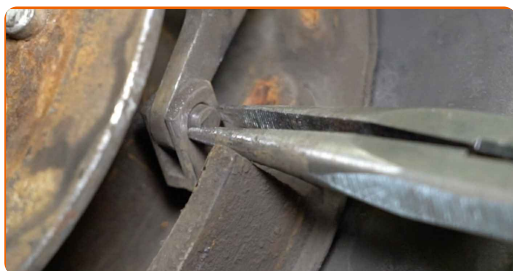


**27** Odstraňte upevňovací šroub.



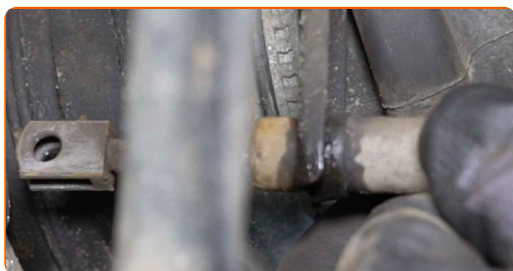
28

Vyjměte kolík spojující lanko s třmenem čelisti parkovací brzdy. Použijte dlouhé kleště.



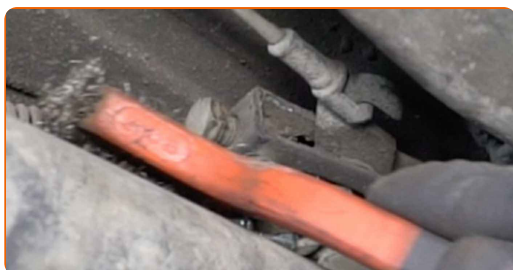
29

Odstraňte třmen čelisti parkovací brzdy.



30

Vyčistěte nastavovač lanka parkovací brzdy. Použijte drátěný kartáč. Použijte sprej WD-40.



31

Povolte nastavovač lanka parkovací brzdy. Použijte nástavec č.13. Použijte ráčnový klíč.



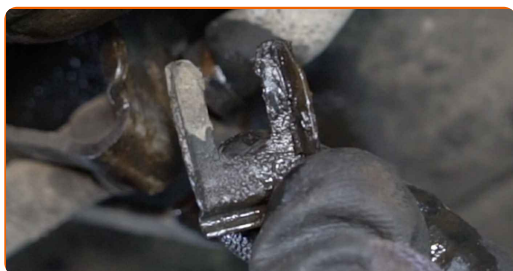
32

Vyčistěte držák spojující lanko parkovací brzdy s karoserií. Použijte drátěný kartáč. Použijte sprej WD-40.



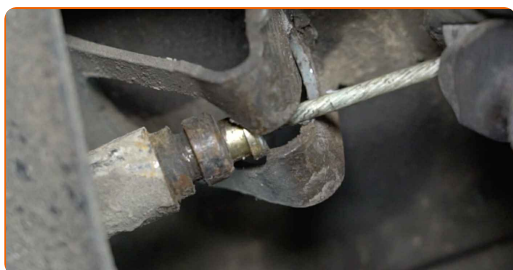
33

Odstraňte držák spojující lanko parkovací brzdy s karoserií. Použijte páčidlo.



34

Odstraňte lanko parkovací brzdy.



35

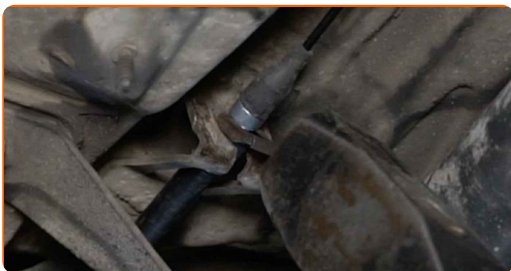
Vyčistěte montážní pozice lanka parkovací brzdy. Použijte drátěný kartáč. Použijte víceúčelový čisticí sprej.



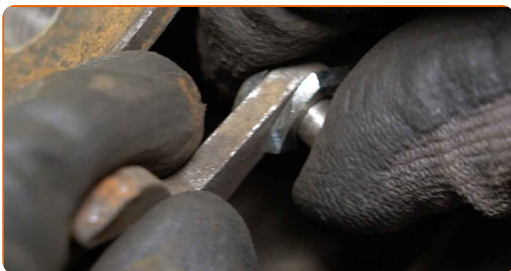
**36** Nainstalujte nové lanko parkovací brzdy. Použijte kladivo.



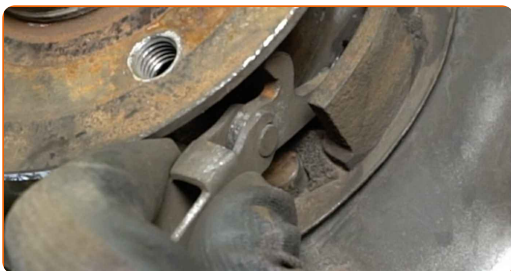
**37** Namontujte držák spojující lanko parkovací brzdy s karoserií.



**38** Namontujte kolík spojující lanko s třmenem čelisti parkovací brzdy.



**39** Namontujte třmen čelisti parkovací brzdy.



**40** Nainstalujte upevňovací šroub.

- 41** Utáhněte upevňovací prvek spojující lanko parkovací brzdy se zadní hlavou ložiska čepu kola. Použijte nástavec č.13. Použijte momentový klíč. Utáhněte ji točivým momentem 24 Nm.



- 42** Namontujte nové čelisti parkovací brzdy.



- 43** Namontujte přídržné pružiny čelistí parkovací brzdy. Použijte dlouhé kleště.



- 44** Nainstalujte spodní zpětnou pružinu. Použijte plochý šroubovák.



**45** Nastavte napnutí lanka parkovací brzd. Použijte nástavec č.13. Použijte ráčnový klíč.



**46** Vyčistěte náboj kola. Použijte drátěný kartáč.



**47** Natřete kontaktní povrch. Použijte keramické mazivo.



**48** Nainstalujte brzdový kotouč.



**49** Nainstalujte upevňovací šroub.



- 50** Utáhněte upevňovací prvky brzdového kotouče. Použijte imbusový klíč č. H5. Použijte momentový klíč. Utáhněte ji točivým momentem 10 Nm.



- 51** Nastav nastavovací prvek parkovací brzdy do správné polohy. Použijte plochý šroubovák.



- 52** Nainstalujte brzdový třmen a upevněte ho.

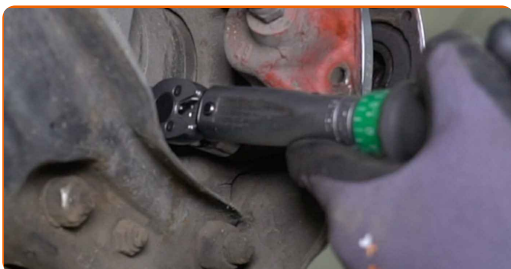


- 53** Nainstalujte upevňovací šrouby.

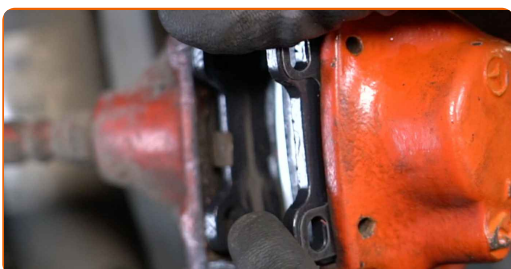




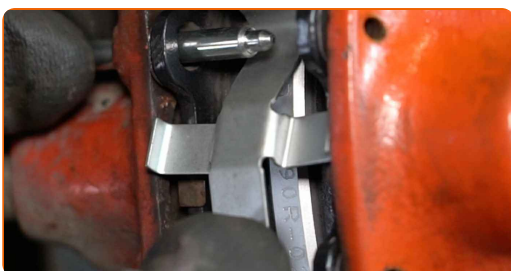
- 54** Utáhněte upevňovací prvky brzdového třmenu. Použijte nástavec č.17. Použijte momentový klíč. Utáhněte ji točivým momentem 65 Nm.



- 55** Nainstalujte brzdové destičky.



- 56** Nainstalujte držící pružinu brzdových destiček.



- 57** Nainstalujte vodící kolíky brzdové destičky. Použijte průbojník. Použijte kladivo.



- 58** Vyčistěte povrch brzdového kotouče. Použijte čistič brzd.



59

Natřete povrch, kde je brzdový kotouč v kontaktu s ráfem kola. Použijte keramické mazivo.



60

Nainstalujte kolo.



### AUTODOC doporučuje:

- **Důležité!** Při zašroubování upevňovacích šroubů držte kolo. MERCEDES-BENZ W124 Kupé (C124)

61

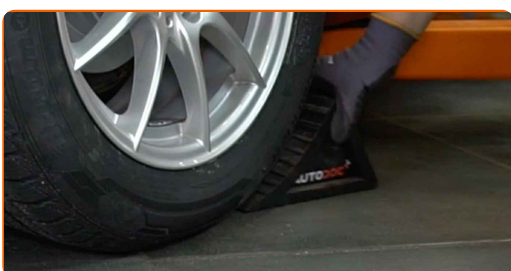
Zašroubujte šrouby kol. Použijte rázový nástavec na kolo č. 17. Použijte ráčnový klíč.



- 62** Auto dejte na zem a přišroubujte šrouby v křížovém poradí. Použijte rázový nástavec na kolo č. 17. Použijte momentový klíč. Utáhněte ji točivým momentem 110 Nm.



- 63** Odstraňte zvedáky a klíny.



### AUTODOC doporučuje:

- MERCEDES-BENZ W124 Kupé (C124) - Několikrát zatlačte brzdový pedál při vypnutém motoru, dokud nebudete cítit, že začne tvořit odpor.
- Zkontrolujte hladinu brzdové kapaliny v expanzní nádržce a podle potřeby ji doplňte.

- 64** Utáhněte uzávěr nádržky brzdové kapaliny.



65

Zavřete kapotu.

**VÝBORNĚ!** 

**ZOBRAZIT VÍCE TUTORIÁLŮ**

# AUTODOC – NÁHRADNÍ DÍLY NEJVYŠŠÍ KVALITY ZA VÝBORNOU CENU, A TO VŠECHNO ONLINE

AUTODOC MOBILNÍ APLIKACE: ZACHYŤTE SKVĚLÉ AKCE PŘI POHODLNÉM NAKUPOVÁNÍ



**OBROVSKÝ VÝBĚR NÁHRADNÍCH DÍLŮ PRO VAŠE AUTO**

**LANKO RUČNÍ BRZDY: ŠIROKÝ VÝBĚR**

## **i VYHLÁŠENÍ:**

Dokument obsahuje pouze obecná doporučení, která pro vás mohou být užitečná při svépomocné opravě vašeho auta nebo při výměně některých dílů. AUTODOC nenesे žádnou zodpovědnost za poškození, zranění, škodu na majetku, způsobenou opravou nebo výměnou dílů nesprávným použitím nebo nesprávným pochopením uvedených informací.

AUTODOC nenesе odpovědnost za žádné možné chyby nebo nejasnosti uvedeny v tomto návodu. Uvedené informace mají pouze informativní charakter a nelze je zaměnit s radami od odborníků.

AUTODOC nenesе odpovědnost za nesprávné nebo rizikové používání vybavení, nářadí nebo náhradních dílů. AUTODOC doporučuje výměnu nebo opravu provádět opatrně a přísně dodržovat všechna bezpečnostní pravidla. Pamatujte si: používání dílů nízké kvality nezaručí vašemu autu dostatečnou míru bezpečnosti na silnicích.

© Copyright 2023 – Veškerý obsah na této stránce, zejména texty, fotografie a grafika, je chráněn zákonem o autorských právech. Všechna práva, včetně práva na kopírování, svěření třetím stranám, práva na úpravu a překlad, vlastní společnost AUTODOC SE.