



Jak vyměnit přední  
brzdové destičky na  
**Nissan Micra K11** – návod  
k výměně

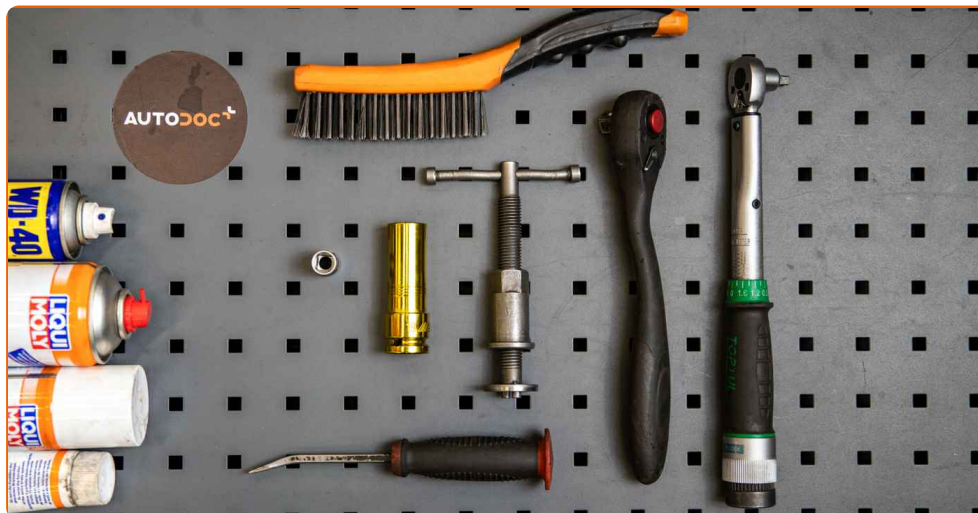
## VIDEO TUTORIÁL

** Důležité!**

Tento proces výměny můžete použít pro model:  
NISSAN MICRA II (K11) 1.0 i 16V, NISSAN MICRA II (K11) 1.5 D, NISSAN MICRA II (K11) 1.4 i 16V

Postup se může mírně měnit podle designu auta.

**VÝMĚNA: BRZDOVÉ DESTIČKY - NISSAN MICRA K11.  
SEZNAM POTŘEBNÝCH NÁSTROJŮ:**



- Drátěný kartáč
- Sprej WD-40
- Čistič brzd
- Měděné mazivo
- Pasta proti pískání brzd
- Nástavec č. 12
- Úderová rázová hlavice na matice kol č.19
- Přípravek na zatlačení brzdových pístků
- Račnový klíč
- Momentový klíč
- Páčidlo
- Klín pod kolo auta

**KOUPIT NÁSTROJE**

Výměna: brzdové destičky - Nissan Micra K11. Doporučují odborníci z AUTODOC:

- Výměnu brzdových destiček provádějte v setu; vždy vyměňte všechny destičky na jedné nápravě. Umožní to efektivnější brzdění.
- Proces výměny je stejný pro všechny brzdové destičky na stejné nápravě.
- Prosím pozor: všechny práce na autě - Nissan Micra K11 – se musí provádět při vypnutém motoru.

## VÝMĚNU PROVEĎTE V NÁSLEDUJÍCÍM POŘADÍ:

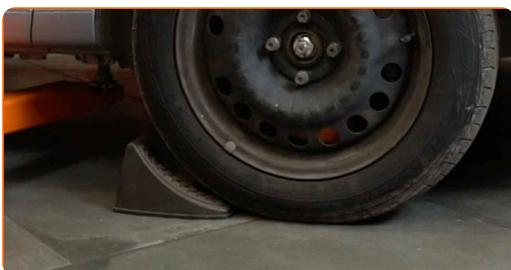
1

Otevřete kapotu. Odšroubujte uzávěr nádržky brzdové kapaliny.



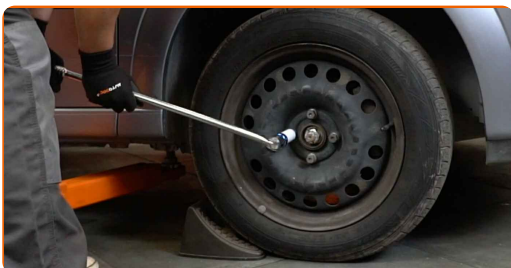
2

Kola auta zajistěte pomocí klínů.



3

Uvolněte upevňovací šrouby kola. Použijte rázový nástavec na kolo č. 19.



4

Zvedněte přední část vozidla a zajistěte vozidlo na podpěrách.



5

Odšroubujte šrouby kol.

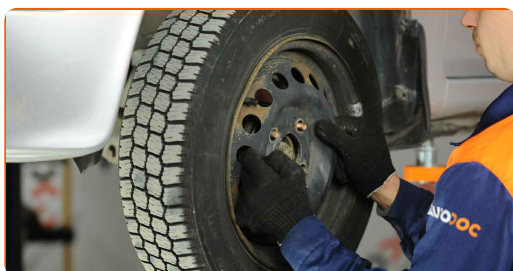


### AUTODOC doporučuje:

- Upozornění! Pro vyhnutí se zranění držte kolo při odšroubovávání upevňovacích šroubů. Nissan Micra K11

6

Odstraňte kolo.

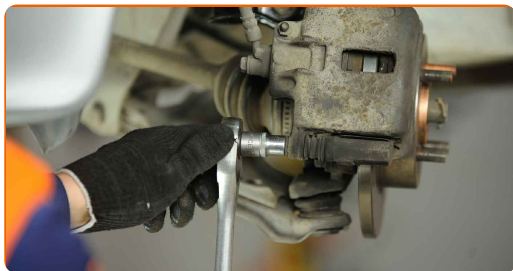


7

Vyčistěte upevňovací prvky brzdového třmenu. Použijte drátěný kartáč. Použijte sprej WD-40.

8

Odšroubujte upevnění brzdového třmenu. Použijte nástavec č.12. Použijte ráčnový klíč.

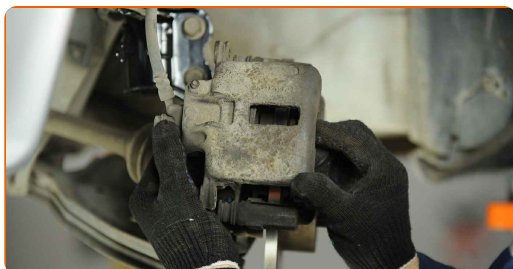


9

Rozšiřte brzdové destičky. Použijte páčidlo.

10

Odstraňte brzdový třmen.

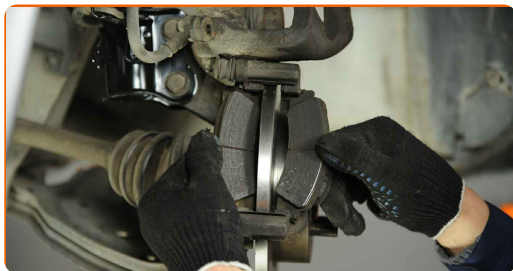


### Výměna: brzdové destičky - Nissan Micra K11. Profesionálové doporučují:

- Přivažte třmen k zavěšení kol nebo ke karoserii drátkem bez odpojení od brzdové hadičky, aby se předešlo ztrátě tlaku v brzdovém systému.
- Ujistěte se, že brzdový třmen nevisí na brzdové hadičce.
- Po odstranění brzdového třmenu nestláchejte brzdový pedál. Vypadl by totiž píst z brzdového válce, vylila by se brzdová kapalina a systém by ztratil tlak.
- Zkontrolujte držák brzdového třmenu, vodící závlačky brzdového třmenu a pouzdra. Vyčistěte je. Pokud je to nutné, vyměňte je.

11

Odstraňte brzdové destičky.



Výměna: brzdové destičky - Nissan Micra K11. Tip od AUTODOC:

- Změřte tloušťku brzdového kotouče. Při dosažení hodnot opotřebení je třeba kotouče vyměnit.

12

Odstraňte pružiny brzdových destiček.

13

Očistěte brzdový třmen od prachu a špíny. Použijte drátěný kartáč. Použijte čistič brzd.



AUTODOC doporučuje:

- Výměna: brzdové destičky - Nissan Micra K11. Po aplikování spreje několik minut počkejte.

14

Natřete brzdové destičky v místě, kde se jejich povrch dostává do kontaktu s držákem brzdového třmenu. Použijte pastu proti pískání brzd.



Výměna: brzdové destičky - Nissan Micra K11. Doporučují odborníci z AUTODOC:

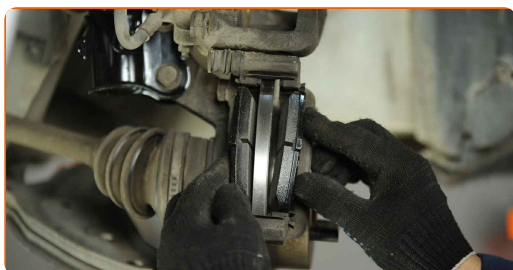
- Před instalací destiček se ujistěte, že povrch kotouče je čistý.

15

Nainstalujte pružiny brzdových destiček.

16

Nainstalujte nové brzdové destičky.

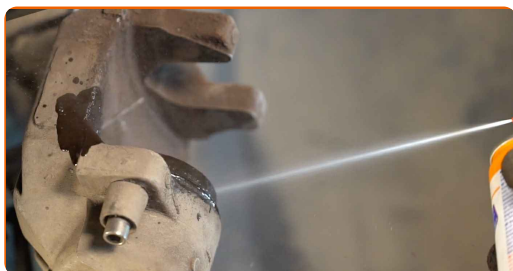


Výměna: brzdové destičky - Nissan Micra K11. AUTODOC doporučuje:

- Ujistěte se, že jsou destičky instalovány obložením směrem ke kotoučům.



**17** Natřete píst brzdového třmenu. Použijte čistič brzd.



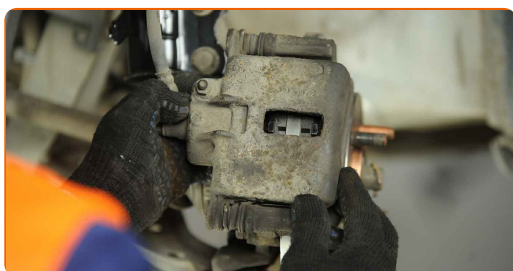
**AUTODOC doporučuje:**

- **Výměna: brzdové destičky - Nissan Micra K11.** Po aplikování spreje několik minut počkejte.

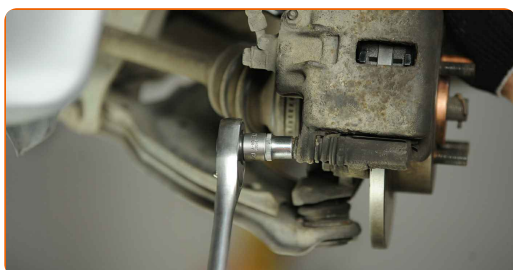
**18** Zatlačte píst brzdového třmenu. Použijte přípravek na zatlačení brzdových pístků.



**19.1** Nainstalujte brzdový třmen a upevněte jej.

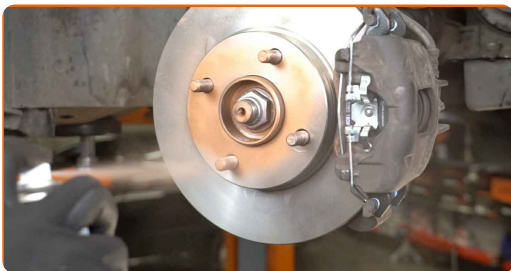


**19.2** Použijte nástavec č.12. Použijte momentový klíč. Utáhněte ji točivým momentem 30 Nm.



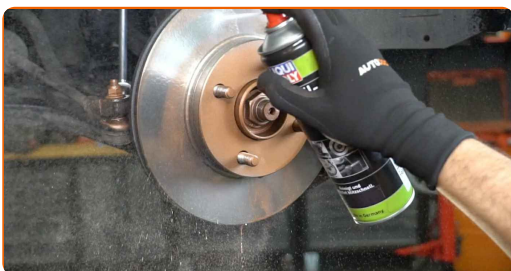
20

Natřete povrch, kde je brzdový kotouč v kontaktu s ráfem kola. Použijte měděné mazivo.



21

Vyčistěte povrch brzdového kotouče. Použijte čistič brzd.

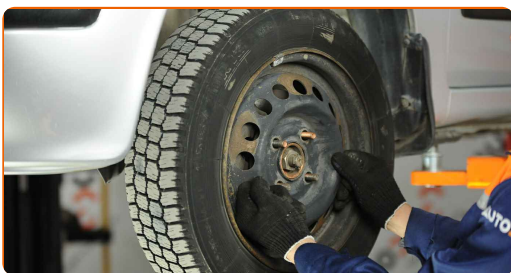


### Výměna: brzdové destičky - Nissan Micra K11. Tip od AUTODOC:

- Po aplikaci spreje počkejte několik minut.

22

Nainstalujte kolo.



### AUTODOC doporučuje:

- Upozornění! Pro vyhnutí se zranění držte kolo při šroubování upevňovacích šroubů na auto. Nissan Micra K11

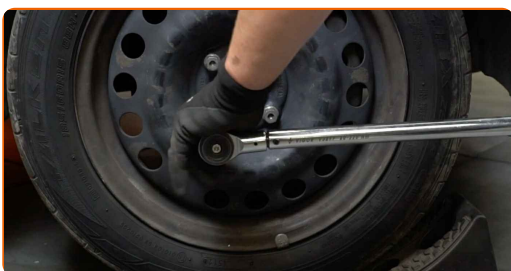
23

Zašroubujte šrouby kol. Použijte rázový nástavec na kolo č. 19.



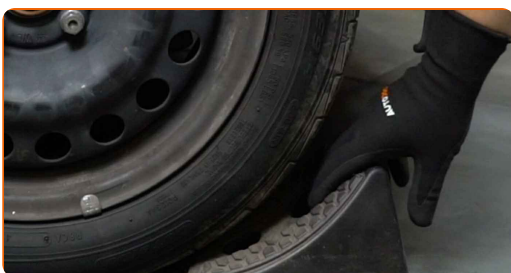
24

Auto dejte na zem a přišroubujte šrouby v křížovém poradí. Použijte rázový nástavec na kolo č. 19. Použijte momentový klíč. Utáhněte ji točivým momentem 110 Nm.



25

Odstraňte zvedáky a klíny.



### Výměna: brzdové destičky - Nissan Micra K11. Tip od AUTODOC:

- Zkontrolujte stav a hladinu brzdové kapaliny v expanzní nádrži a je-li to nutné, doplňte ji.

26

Utáhněte uzávěr nádržky brzdové kapaliny.

Výměna: brzdové destičky - Nissan Micra K11. AUTODOC doporučuje:

- Bez nastartování motoru stlačte brzdový pedál několikrát, dokud nebudete cítit značný odpor.

27

Zavřete kapotu.



Výměna: brzdové destičky - Nissan Micra K11. Tip od odborníků z AUTODOC:

- Prvních 150 až 200 km po výměně brzdových destiček brzděte opatrně a pomalu. Vyhněte se zbytečnému a prudkému brzdění až do úplného zastavení.

**VÝBORNĚ!** 

ZOBRAZIT VÍCE TUTORIÁLŮ

# AUTODOC – NÁHRADNÍ DÍLY NEJVYŠŠÍ KVALITY ZA VÝBORNOU CENU, A TO VŠECHNO ONLINE

AUTODOC MOBILNÍ APLIKACE: ZACHYŤTE SKVĚLÉ AKCE PŘI POHODLNÉM NAKUPOVÁNÍ



**+ AUTODOC**

GET IT ON  
**Google Play**

Download on the  
**App Store**

**Download**

**OBROVSKÝ VÝBĚR NÁHRADNÍCH DÍLŮ PRO VAŠE AUTO**

**KUPTE SI NÁHRADNÍ DÍLY PRO NISSAN**

**BRZDOVÉ DESTIČKY: ŠIROKÝ VÝBĚR**

**VYBERTE SI AUTODÍLY PRO NISSAN MICRA K11**

**BRZDOVÉ DESTIČKY PRO NISSAN: KOUPIŤ NYNÍ**

**BRZDOVÉ DESTIČKY PRO NISSAN MICRA K11: NEJLEPŠÍ  
AKCE A NABÍDKY**

## **VYHLÁŠENÍ:**

Dokument obsahuje pouze obecná doporučení, která pro vás mohou být užitečná při svépomocné opravě vašeho auta nebo při výměně některých dílů. AUTODOC nenesе žádnou zodpovědnost za poškození, zranění, škodu na majetku, způsobenou opravou nebo výměnou dílů nesprávným použitím nebo nesprávným pochopením uvedených informací.

AUTODOC nenesе odpovědnost za žádné možné chyby nebo nejasnosti uvedeny v tomto návodu. Uvedené informace mají pouze informativní charakter a nelze je zaměnit s radami od odborníků.

AUTODOC nenesе odpovědnost za nesprávné nebo rizikové používání vybavení, nářadí nebo náhradních dílů. AUTODOC doporučuje výměnu nebo opravu provádět opatrně a přísně dodržovat všechna bezpečnostní pravidla. Pamatujte si: používání dílů nízké kvality nezaručí vašemu autu dostatečnou míru bezpečnosti na silnicích.

© Copyright 2023 – Veškerý obsah na této stránce, zejména texty, fotografie a grafika, je chráněn zákonem o autorských právech. Všechna práva, včetně práva na kopírování, svěření třetím stranám, práva na úpravu a překlad, vlastní společnost AUTODOC GmbH.