



Jak vyměnit přední  
brzdové kotouče na  
**Nissan Micra K12** – návod  
k výměně

## VIDEO TUTORIÁL

** Důležité!**

Tento proces výměny můžete použít pro model:

NISSAN Note (E11, NE11) 1.5 dCi, NISSAN MICRA III (K12) 1.2 16V, NISSAN MICRA III (K12) 1.4 16V, NISSAN MICRA III (K12) 1.5 dCi, NISSAN MICRA III (K12) 1.0 16V, NISSAN Micra C+C III (K12) 1.4 16V, NISSAN Micra C+C III (K12) 1.6 160 SR, NISSAN MICRA III (K12) 1.6 SR 160, NISSAN Note (E11, NE11) 1.4, NISSAN Note (E11, NE11) 1.6, NISSAN MICRA III (K12) 1.2 LPG, NISSAN Note (E11, NE11) 1.4 LPG

Postup se může mírně měnit podle designu auta.

**VÝMĚNA: BRZDOVÉHO KOTOUČE - NISSAN MICRA K12.  
POTŘEBNÉ NÁSTROJE:**



- Drátěný kartáč
- Nylonový čistící kartáč
- Sprej WD-40
- Čistič brzd
- Pasta proti pískání brzd
- Keramické mazivo
- Momentový klíč
- Kombinační klíč č.13
- Kombinační klíč č.15
- Nástavec č. 13
- Nástavec č. 17
- Hvězdicový nástavec Torx T40
- Úderová rázová hlavice na matice kol č.17
- Račnový klíč
- Vratidlo
- Přípravek na zatlačení brzdových pístků
- Křížový šroubovák
- Páčidlo
- Nárazový šroubovák
- Kladivo
- Klín pod kolo auta

**KOUPIT NÁSTROJE**

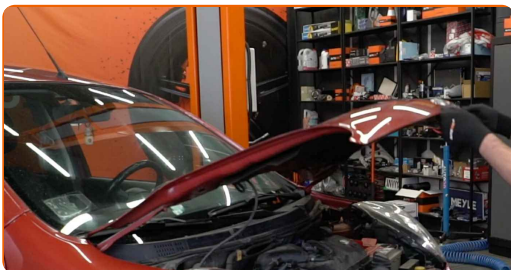
## Výměna: brzdového kotouče - Nissan Micra K12. Doporučují odborníci z AUTODOC:

- Vyměňte brzdové kotouče na autě Nissan Micra K12 v párech na nápravě, bez ohledu na stav komponentů. Zaručíte tím rovnoměrné brzdění.
- Proces výměny je stejný pro oba brzdové kotouče na stejné nápravě.
- Při výměně brzdových kotoučů vždy vyměňte i brzdové destičky.
- Celý postup práce provedte při vypnutém motoru.

## VÝMĚNA: BRZDOVÉHO KOTOUČE - NISSAN MICRA K12. DOPORUČENÝ POSTUP KROKŮ:

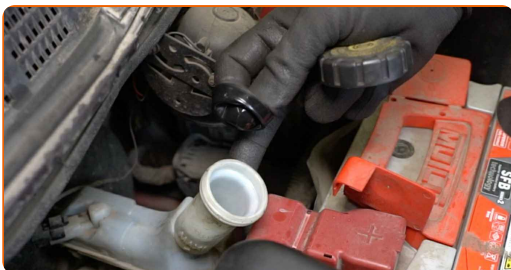
1

Otevřete kapotu.



2

Odšroubujte uzávěr nádržky brzdové kapaliny.

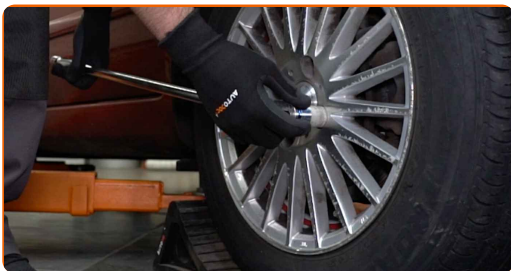


3

Kola auta zajistěte pomocí klínů.

4

Uvolněte šrouby kol. Použijte rázový nástavec na kolo č. 17. Použijte vratidlo.



5

Zvedněte auto.



### AUTODOC doporučuje:

- Pokud používáte zvedák, ujistěte se, že je položen na plochem povrchu bez jakýchkoliv nerovností.
- Nezapomeňte dodatečně zajistit auto pomocí montážních podstavců.

6

Odšroubujte šrouby kol.



**AUTODOC doporučuje:**

- **Upozornění!** Pro vyhnutí se zranění držte kolo při odšroubovávání upevňovacích šroubů. Nissan Micra K12

**7**

Odstraňte kolo.



**8**

Rozšiřte brzdové destičky. Použijte páčidlo.



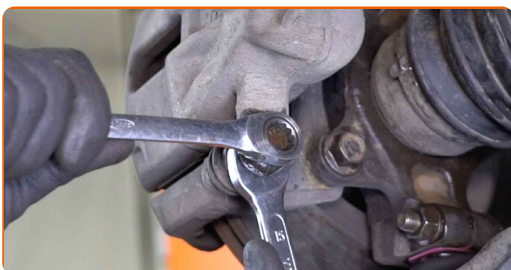
**9**

Vyčistěte upevňovací prvky brzdového třmenu. Použijte drátěný kartáč. Použijte sprej WD-40.



**10**

Odšroubujte upevňovací prvky brzdového třmenu. Použijte kombinační klíč č.13. Použijte kombinační klíč č.15.



**11** Odstraňte upevňovací šrouby.

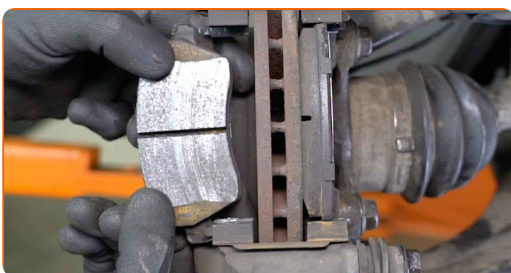
**12** Odstraňte brzdový třmen.



### Výměna: brzdového kotouče - Nissan Micra K12. Tip:

- Přivažte třmen k zavěšení kol nebo ke karoserii drátkem bez odpojení od brzdové hadičky, aby se předešlo ztrátě tlaku v brzdovém systému.
- Ujistěte se, že brzdový třmen nevisí na brzdové hadičce.
- Po odstranění brzdového třmenu nestláčejte brzdový pedál. Vypadl by totiž píst z brzdového válce, vylila by se brzdová kapalina a systém by ztratil tlak.

**13** Odstraňte brzdové destičky.



14

Vyčistěte upevňovací prvky držáku brzdového třmenu. Použijte drátěný kartáč. Použijte sprej WD-40.



15

Odšroubujte upevňovací prvky držáku brzdového třmenu. Použijte nástavec č.17. Použijte ráčnový klíč.

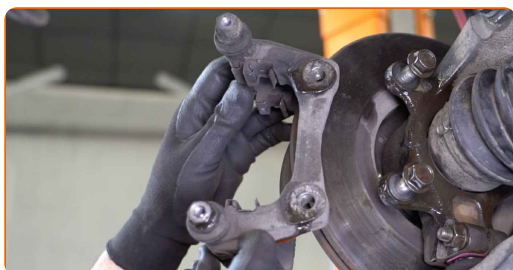


16

Odstraňte upevňovací šrouby.

17

Odstraňte držák brzdového třmenu.



18

Vyčistěte upevňovací prvky brzdového kotouče. Použijte drátěný kartáč. Použijte sprej WD-40.

19

Odšroubujte upevňovací prvky brzdového kotouče. Použijte křížový šroubovák PH. Použijte nárazový šroubovák. Použijte kladivo.





**20** Odstraňte upevňovací šrouby.

**21** Odstraňte brzdový kotouč.



**22** Vyčistěte náboj kola. Použijte drátěný kartáč.



**23** Natřete kontaktní povrch. Použijte keramické mazivo.

**24** Nainstalujte nový brzdový kotouč.



**25** Nainstalujte upevňovací šrouby.



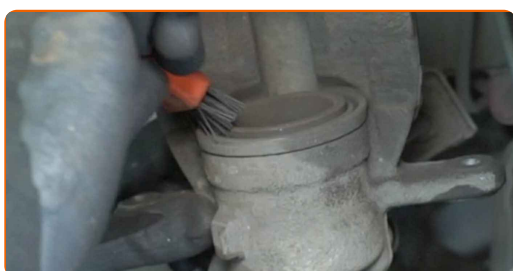
26

Utáhněte upevňovací prvky brzdového kotouče. Použijte hvězdicový Torx T 40. Použijte momentový klíč. Utáhněte ji točivým momentem 10 Nm.



27

Natřete píst brzdového třmenu. Použijte nylonový čistící kartáč. Použijte čistič brzd.



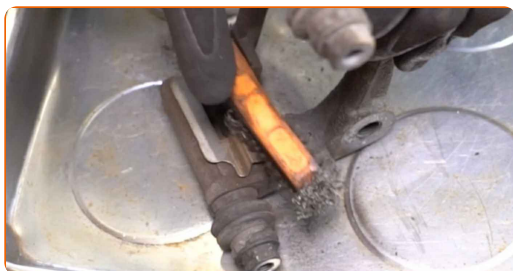
28

Zatlačte píst brzdového třmenu. Použijte přípravek na zatlačení brzdových pístků.



29

Vyčistěte držák brzdového třmenu od špíny a prachu. Použijte drátěný kartáč. Použijte čistič brzd.



Výměna: brzdového kotouče - Nissan Micra K12. Tip od odborníků z AUTODOC:

- Zkontrolujte držák brzdového třmenu, vodící závlačky brzdového třmenu a pouzdra. Vyčistěte je. Pokud je to nutné, vyměňte je.

30

Nainstalujte držák brzdového třmenu.



31

Nainstalujte upevňovací šrouby.



32

Utáhněte upevňovací prvky držáku brzdového třmenu. Použijte nástavec č.17. Použijte momentový klíč. Utáhněte ji točivým momentem 105 Nm.



33

Natřete brzdové destičky v místě, kde se jejich povrch dostává do kontaktu s držákem brzdového třmenu. Použijte pastu proti pískání brzd.



### AUTODOC doporučuje:

- Před instalací destiček se ujistěte, že povrch kotouče je čistý.

34

Nainstalujte brzdové destičky.



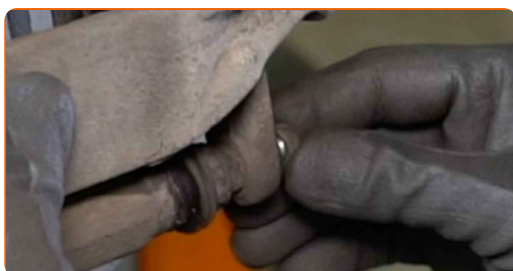
35

Nainstalujte brzdový třmen a upevněte ho.



36

Nainstalujte upevňovací šrouby.



- 37** Utáhněte upevňovací prvky brzdového třmenu. Použijte kombinační klíč č.15. Použijte nástavec č.13. Použijte momentový klíč. Utáhněte ji točivým momentem 35 Nm.



- 38** Natřete povrch, kde je brzdový kotouč v kontaktu s ráfem kola. Použijte keramické mazivo.



- 39** Vyčistěte povrch brzdového kotouče. Použijte čistič brzd.

- 40** Nainstalujte kolo.



**AUTODOC doporučuje:**

- **Důležité!** Při zašroubování upevňovacích šroubů držte kolo. Nissan Micra K12

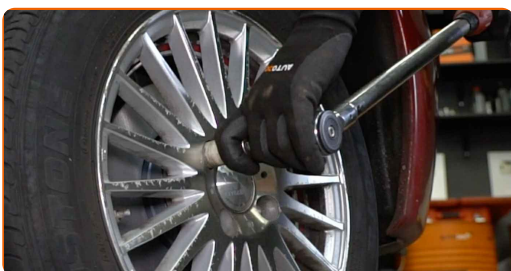
41

Zašroubujte šrouby kol. Použijte rázový nástavec na kolo č. 17. Použijte ráčnový klíč.



42

Auto dejte na zem a přišroubujte šrouby v křížovém poradí. Použijte rázový nástavec na kolo č. 17. Použijte momentový klíč. Utáhněte ji točivým momentem 110 Nm.



43

Odstraňte zvedáky a klíny.



Výměna: brzdového kotouče - Nissan Micra K12. Doporučují odborníci z AUTODOC:

- Bez nastartování motoru zatlačte brzdový pedál několikrát, dokud nebudete cítit výrazný odpor.
- Zkontrolujte hladinu brzdové kapaliny v expanzní nádržce a podle potřeby ji doplňte.

44

Utáhněte uzávěr nádržky brzdové kapaliny.



45

Zavřete kapotu.

**VÝBORNĚ!** [ZOBRAZIT VÍCE TUTORIÁLŮ](#)

## AUTODOC – NÁHRADNÍ DÍLY NEJVYŠŠÍ KVALITY ZA VÝBORNOU CENU, A TO VŠECHNO ONLINE

AUTODOC MOBILNÍ APLIKACE: ZACHYŤTE SKVĚLÉ AKCE PŘI POHODLNÉM NAKUPOVÁNÍ



**+ AUTODOC**

GET IT ON  
**Google Play**

Download on the  
**App Store**

**Download**

**OBROVSKÝ VÝBĚR NÁHRADNÍCH DÍLŮ PRO VAŠE AUTO**

**KUPTE SI NÁHRADNÍ DÍLY PRO NISSAN**

**BRZDOVÉ KOTOUČE: ŠIROKÝ VÝBĚR**



**VYBERTE SI AUTODÍLY PRO NISSAN MICRA K12**

**BRZDOVÉ KOTOUČE PRO NISSAN: KOUPIŤ NYNÍ**

**BRZDOVÉ KOTOUČE PRO NISSAN MICRA K12: NEJLEPŠÍ  
AKCE A NABÍDKY**

## **VYHLÁŠENÍ:**

Dokument obsahuje pouze obecná doporučení, která pro vás mohou být užitečná při svépomocné opravě vašeho auta nebo při výměně některých dílů. AUTODOC nenesे žádnou zodpovědnost za poškození, zranění, škodu na majetku, způsobenou opravou nebo výměnou dílů nesprávným použitím nebo nesprávným pochopením uvedených informací.

AUTODOC nenesе odpovědnost za žádné možné chyby nebo nejasnosti uvedeny v tomto návodu. Uvedené informace mají pouze informativní charakter a nelze je zaměnit s radami od odborníků.

AUTODOC nenesе odpovědnost za nesprávné nebo rizikové používání vybavení, nářadí nebo náhradních dílů. AUTODOC doporučuje výměnu nebo opravu provádět opatrně a přísně dodržovat všechna bezpečnostní pravidla. Pamatujte si: používání dílů nízké kvality nezaručí vašemu autu dostatečnou míru bezpečnosti na silnicích.

© Copyright 2023 – Veškerý obsah na této stránce, zejména texty, fotografie a grafika, je chráněn zákonem o autorských právech. Všechna práva, včetně práva na kopírování, svěření třetím stranám, práva na úpravu a překlad, vlastní společnost AUTODOC SE.