



Jak vyměnit palivový filtr
na **Nissan Micra K12** –
návod k výměně

VIDEO TUTORIÁL

**i Důležité!**

Tento proces výměny můžete použít pro model:

NISSAN MICRA III (K12) 1.2 16V, NISSAN MICRA III (K12) 1.0 16V, NISSAN Micra C+C III (K12) 1.4 16V, NISSAN Micra C+C III (K12) 1.6 160 SR, NISSAN MICRA III (K12) 1.6 SR 160, NISSAN Note (E11, NE11) 1.4, NISSAN Note (E11, NE11) 1.6, NISSAN JUKE (F15) 1.6, NISSAN MICRA III (K12) 1.2 LPG, NISSAN JUKE (F15) 1.6 LPG, NISSAN Note (E11, NE11) 1.4 LPG, NISSAN JUKE (F15) 1.6 CVTC

Postup se může mírně měnit podle designu auta.

**VÝMĚNA: PALIVOVÉHO FILTRU - NISSAN MICRA K12.
SEZNAM POTŘEBNÝCH NÁSTROJŮ:**



- Univerzální čistící sprej
- Nástavec č. 10
- Nástavec č. 17
- Račnový klíč
- Nástroj na odstranění spony
- Křížový šroubovák
- Kleště na palivové potrubí
- Univerzální nástroj na odstranění palivového čerpadla
- Nádržka na kapalinu
- Kryt na blatník

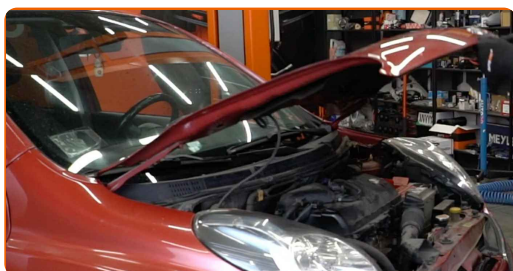
KOUPIT NÁSTROJE

Výměna: palivového filtru - Nissan Micra K12. Doporučují odborníci z AUTODOC:

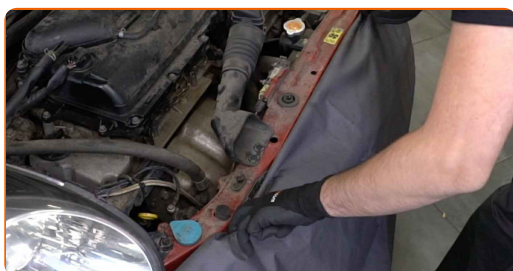
- Zajistěte adekvátní ventilaci na pracovišti. Výpary z paliva jsou jedovaté.
- Celý postup práce proveďte při vypnutém motoru.

VÝMĚNA: PALIVOVÉHO FILTRU - NISSAN MICRA K12. PROVEĎTE NÁSLEDUJÍCÍ KROKY:

1 Otevřete kapotu.



2 Na ochranu laku a barvy a plastových prvků auta použijte ochranné kryty na blatníky.



3 Odpojte svorku uzemňovacího kabelu od autobaterie. Použijte nástavec č.10. Použijte ráčnový klíč.



4 Otevřete kryt palivové nádrže.



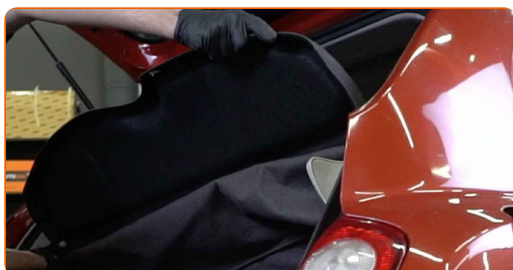
5 Odšroubujte plnicí hrdlo palivové nádrže.



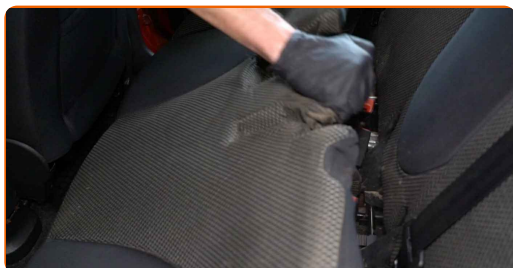
6 Otevřete víko kufru.



7 Odpojte pláto kufru.



8 Odstraňte spodní část zadního sedadla.



9

Odstraňte plastové kryty kolejníc zadního sedadla. Použijte nástroj na odstranění spony.



10

Odšroubujte přední upevňovací prvky kolejníc zadního sedadla. Použijte nástavec č.17. Použijte ráčnový klíč.



11

Odstraňte upevňovací šrouby.



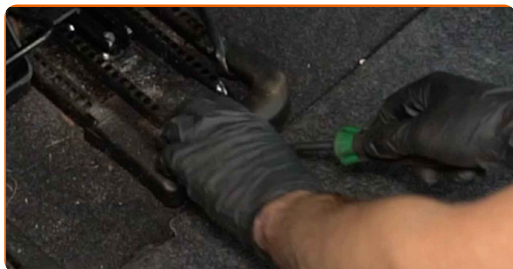
12

Posuňte zadní sedadlo co nejdále dopředu.



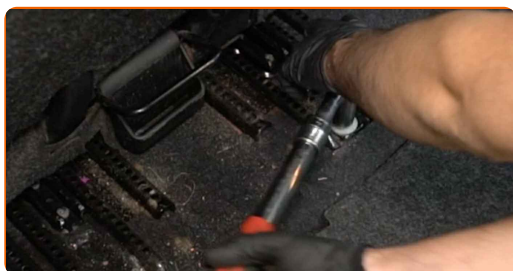
13

Odstraňte plastové kryty kolejníc zadního sedadla. Použijte nástroj na odstranění spony.



14

Odšroubujte zadní upevňovací prvky kolejníc zadního sedadla. Použijte nástavec č.17. Použijte ráčnový klíč.

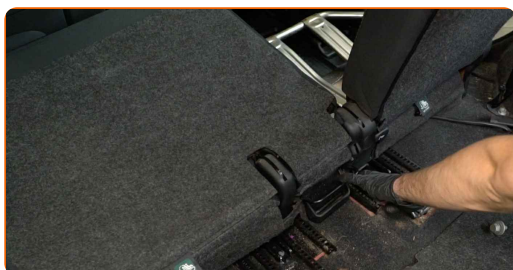


15

Odstraňte upevňovací šrouby.

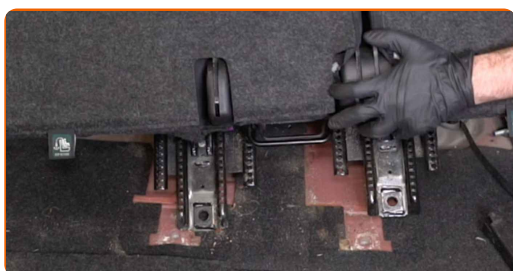
16

Dejte dolů opěradlo zadního sedadlo.



17

Posuňte kolejnice zadního sedadla spolu s opěradlem na stranu.



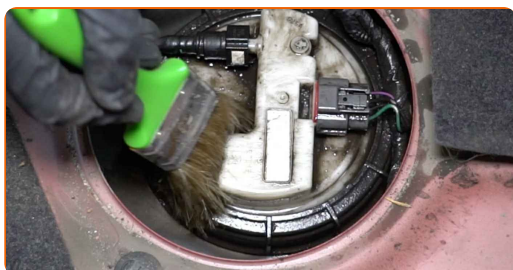
18 Uvolněte pojistné prvky na přístupovém krytu k modulu palivového čerpadla. Použijte křížový šroubovák PH.



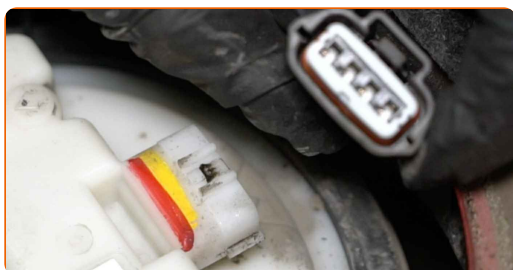
19 Odstraňte přístupový kryt k modulu palivového čerpadla. Použijte nástroj na odstranění spony.



20 Vyčistěte montážní místo modulu palivového čerpadla. Použijte víceúčelový čisticí sprej.



21 Odpojte konektor modulu palivového čerpadla.



22

Odpojte palivové potrubí od modulu palivového čerpadla. Použijte kleště na palivové potrubí.

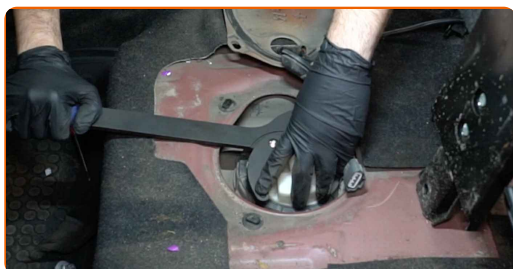


Výměna: palivového filtru - Nissan Micra K12. AUTODOC doporučuje:

- Pozor! Potrubí je pod tlakem. Při jeho odpojování používejte ochranné brýle.
- Upozornění: Při odpojování palivového potrubí může dojít k úniku malého množství paliva.

23

Odšroubujte pojistnou matici modulu palivového čerpadla. Použijte univerzální nástroj na odstranění palivového čerpadla.

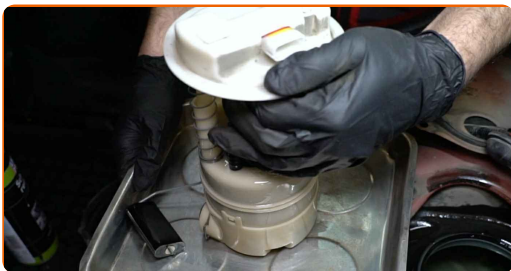


24

Připravte si nádobu na kapaliny.



25 Vyjměte modul palivového čerpadla.



26 Nainstalujte nový modul palivového čerpadla.



Výměna: palivového filtru - Nissan Micra K12. Tip:

- V tomto případě je palivový filtr vestavěn do modulu palivového čerpadla a nelze jej vyjmout a vyměnit samostatně.
- Během instalace používejte pouze nové O-kroužky.
- V případě potřeby připevněte rameno plováku k modulu palivového čerpadla.

27 Nasadte a našroubujte pojistnou matici modulu palivového čerpadla. Použijte univerzální nástroj na odstranění palivového čerpadla.



28 Vyčistěte konektor palivového potrubí. Použijte víceúčelový čisticí sprej.



29 Připojte palivové potrubí k modulu palivového čerpadla.



30 Připevněte konektor modulu palivového čerpadla.



31 Odstraňte veškeré rozlité palivo z palivové nádrže.



32 Připojte svorku uzemňovacího kabelu k autobaterii. Použijte nástavec č.10. Použijte ráčnový klíč.



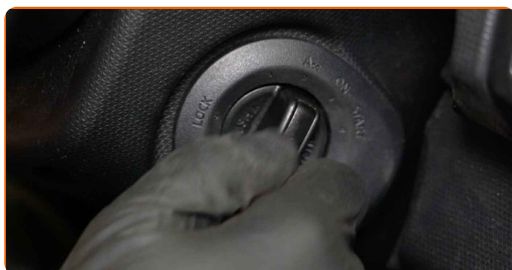
33 Utáhněte plnicí hrdlo palivové nádrže.

34 Zavřete kryt palivové nádrže.

AUTODOC doporučuje:

- Před zahájením několikrát zapněte a vypněte zapalování. Je to třeba udělat na aktivování palivového čerpadla, aby začalo čerpat palivo přes palivový systém.

35 Motor nechte několik minut běžet.



Výměna: palivového filtru - Nissan Micra K12. Tip od AUTODOC:

- Je třeba se ujistit, že komponenty pracují správně.

36 Vypněte motor.

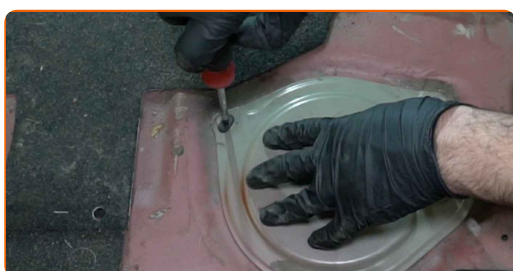
AUTODOC doporučuje:

- Zkontrolujte těsnost spojení palivového potrubí.
- Pro ochranu prostředí před znečištěním zlikvidujte použité filtry na speciálních sběrných místech.

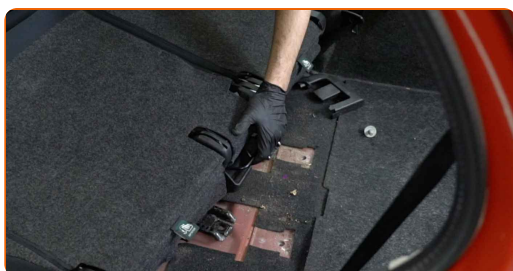
37 Znovu nasadte kryt modulu palivového čerpadla.



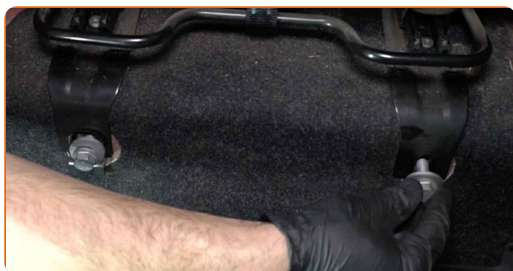
38 Pootočte pojistnými prvky krytu modulu palivového čerpadla, aby zapadl na své místo. Použijte křížový šroubovák PH.



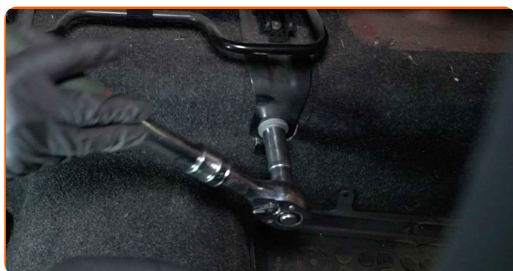
39 Znovu namontujte kolejnice zadního sedadla spolu s opěradlem.



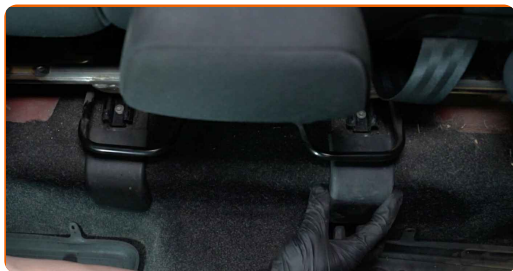
40 Nainstalujte upevňovací šrouby.



41 Našroubujte přední upevňovací prvky kolejnic zadního sedadla. Použijte nástavec č.17. Použijte ráčnový klíč.

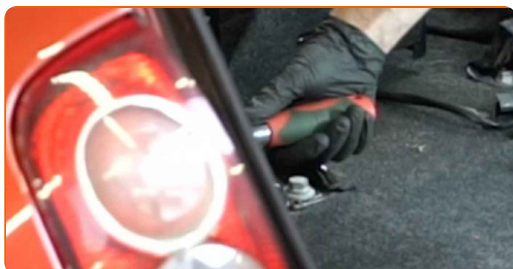


42 Znovu nasadte plastové kryty kolejníc zadního sedadla.

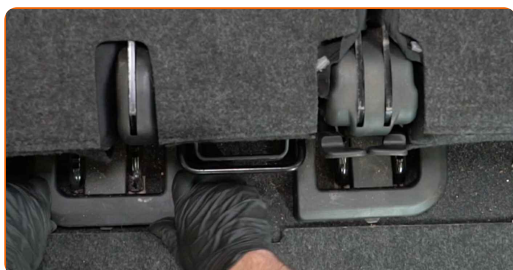


43 Nainstalujte upevňovací šrouby.

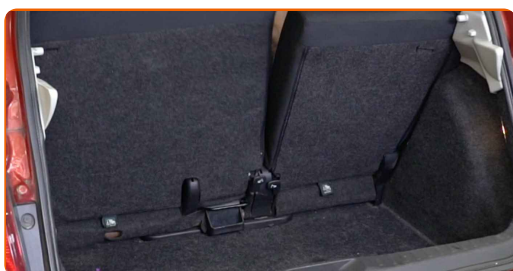
44 Našroubujte zadní upevňovací prvky kolejníc zadního sedadla. Použijte nástavec č.17. Použijte ráčnový klíč.



45 Znovu nasadte plastové kryty kolejníc zadního sedadla.



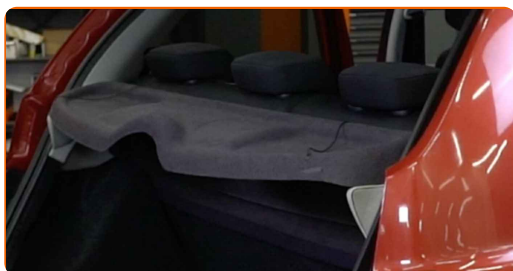
46 Zvedněte opěradlo zadního sedadla.



47 Znovu nainstalujte spodní část zadního sedadla.



48 Znovu nainstalujte pláto kufru.

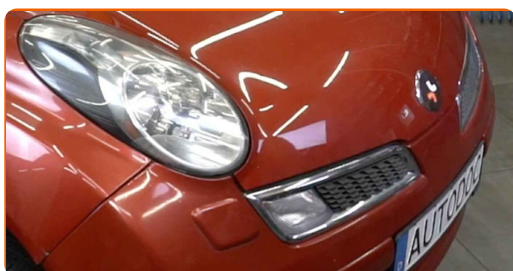


49 Zavřete víko zavazadlového prostoru.



50 Odstraňte ochranný kryt blatníku.

51 Zavřete kapotu.



VÝBORNĚ! 

ZOBRAZIT VÍCE TUTORIÁLŮ

AUTODOC – NÁHRADNÍ DÍLY NEJVYŠŠÍ KVALITY ZA VÝBORNOU CENU, A TO VŠECHNO ONLINE

AUTODOC MOBILNÍ APLIKACE: ZACHYŤTE SKVĚLÉ AKCE PŘI POHODLNÉM NAKUPOVÁNÍ



+ AUTODOC

GET IT ON
Google Play

Download on the
App Store

Download

OBROVSKÝ VÝBĚR NÁHRADNÍCH DÍLŮ PRO VAŠE AUTO

KUPTE SI NÁHRADNÍ DÍLY PRO NISSAN

PALIVOVY FILTR: ŠIROKÝ VÝBĚR

VYBERTE SI AUTODÍLY PRO NISSAN MICRA K12

PALIVOVY FILTR PRO NISSAN: KOUPIŤ NYNÍ

PALIVOVY FILTR PRO NISSAN MICRA K12: NEJLEPŠÍ AKCE A NABÍDKY

VYHLÁŠENÍ:

Dokument obsahuje pouze obecná doporučení, která pro vás mohou být užitečná při svépomocné opravě vašeho auta nebo při výměně některých dílů. AUTODOC nenesे žádnou zodpovědnost za poškození, zranění, škodu na majetku, způsobenou opravou nebo výměnou dílů nesprávným použitím nebo nesprávným pochopením uvedených informací.

AUTODOC nenesе odpovědnost za žádné možné chyby nebo nejasnosti uvedeny v tomto návodu. Uvedené informace mají pouze informativní charakter a nelze je zaměnit s radami od odborníků.

AUTODOC nenesе odpovědnost za nesprávné nebo rizikové používání vybavení, nářadí nebo náhradních dílů. AUTODOC doporučuje výměnu nebo opravu provádět opatrně a přísně dodržovat všechna bezpečnostní pravidla. Pamatujte si: používání dílů nízké kvality nezaručí vašemu autu dostatečnou míru bezpečnosti na silnicích.

© Copyright 2023 – Veškerý obsah na této stránce, zejména texty, fotografie a grafika, je chráněn zákonem o autorských právech. Všechna práva, včetně práva na kopírování, svěření třetím stranám, práva na úpravu a překlad, vlastní společnost AUTODOC SE.