

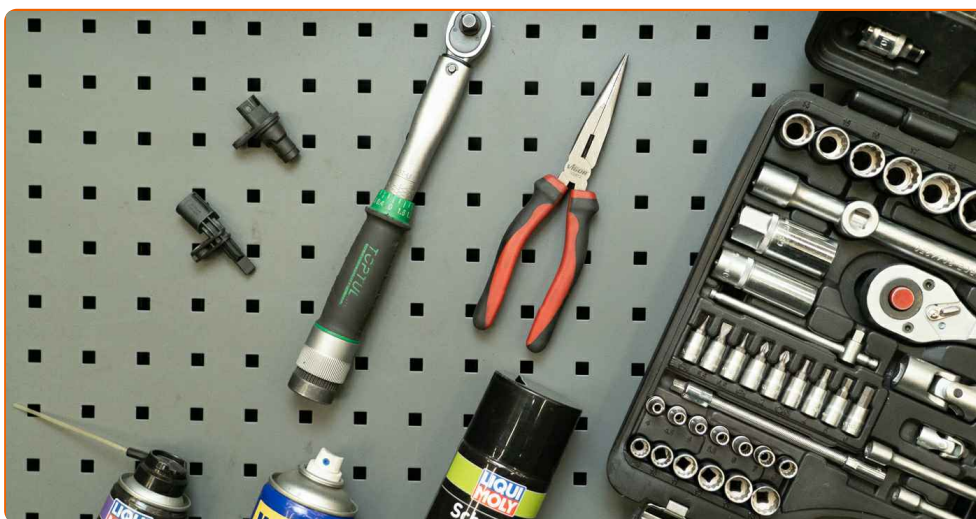


Čidlo ABS - postup
výměny na autě

VIDEO TUTORIÁL



VĚCI, KTERÉ BUDEŠ POTŘEBOVAT:



- nový ABS snímač
- set vhodných nástrojů
- univerzální čistič v spreji a kovový kartáč
- sprej WD-40
- sprej na elektroniku
- prodloužené kleště nebo nastavitelné kleště
- momentový klíč

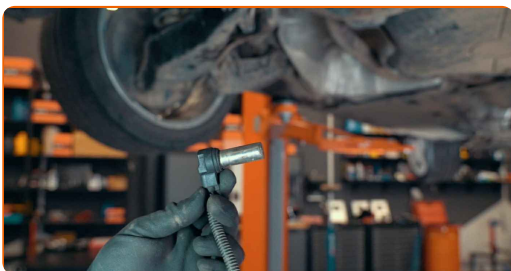
KOUPIT NÁSTROJE

Pozor!

- Snímače rychlosti kol jsou součástí protiblokovacího systému brzd, ABS
- Systém pomáhá správně rozložit brzdnou sílu na každé kolo podle podmínek na vozovce
- ABS může obsahovat i další systémy, jako například systém regulace proti smyku a systém kontroly stability

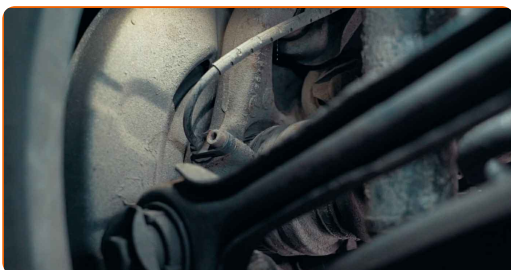
1

ABS snímače jsou obvykle instalovány v blízkosti rotační osy kola



2

Čtou rychlost rotace každého kola a tyto údaje posílají do elektronické řídicí jednotky



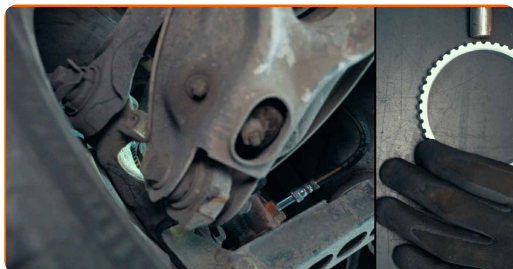
3

Pokud je kterýkoli ze snímačů poškozen, systém se přepne do nouzového režimu



4

ABS snímač čte informace z magnetického nebo ozubeného kroužku



Podle designu auta se může nacházet:

- na uložení homokinetického kloubu
- nebo v ložisku kola
- nebo na brzdovém kotouči

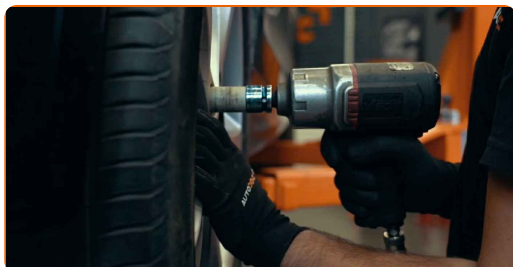
5

Určit, který ABS snímač je poškozen, můžete pomocí skenování počítače auta

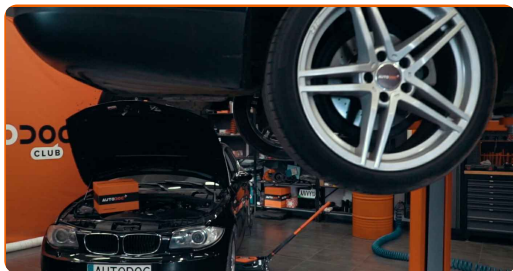


6

Většinou je třeba odstranit kolo, abyste se mohli dostat ke snímači



7 K tomu nejdříve zvedněte auto



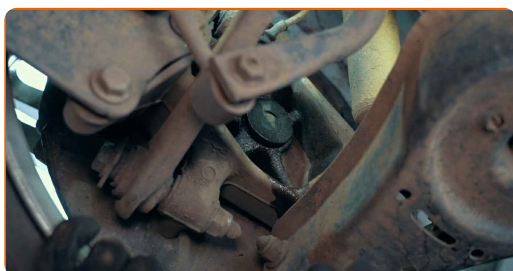
8 Použijte zdvihací zařízení nebo zvedák



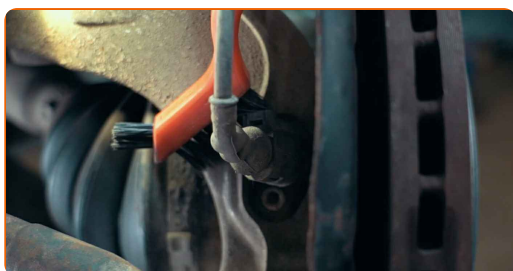
Důležité!

- Při používání zvedáku budete také potřebovat podpůrné stojany

9 V některých autech můžete vyměnit ABS snímač bez odstranění kola. V tomto případě budete potřebovat pouze servisní jámu nebo rampu



10 Vyčistěte pracovní oblast a konektory



Pozor!

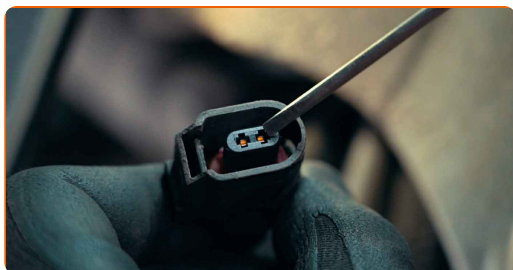
- Podle designu může být snímač následující:
- může mít konektor
- nebo může být z jednoho kusu se sekcí vodiče, který se upevňuje o karoserii auta

11

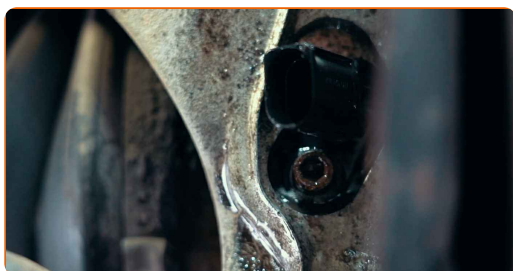
Odstraňte konektor snímače ABS

**12**

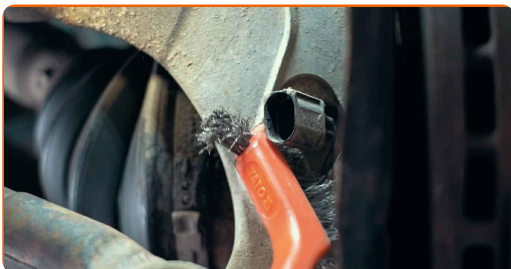
Zkontrolujte svorky, zda nejsou poškozeny nebo zda na nich není koroze

**13**

Kovové uložení snímače může být silně zkorodované



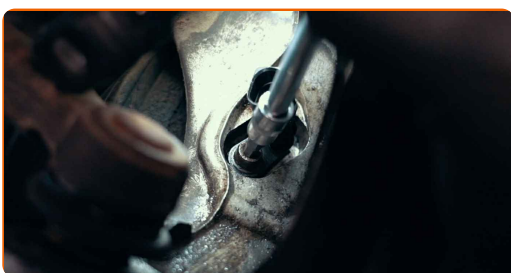
14 Určitě ho důkladně vyčistěte, aby se snadněji odstranil



Důležité!

- Někdy budete k výměně snímače potřebovat dodatečné nástroje

15 Odšroubujte upevnění ABS snímače



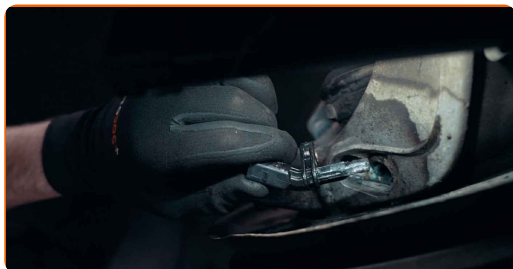
16 K odstranění snímače ním pokývejte ze strany na stranu v jeho uložení



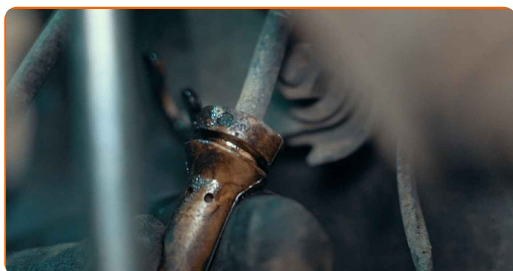
Budte opatrní!

- Neaplikujte příliš velkou sílu, abyste nepoškodili tělo snímače

17 Odstraňte snímač z jeho montážní pozice



18 Pokud je to nutné, odstraňte kabelový svazek snímače



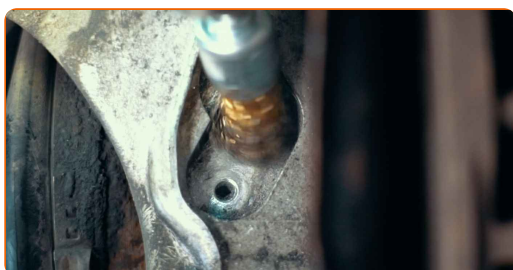
19 Někdy může koroze ztížit odstranění snímače



Doporučují odborníci z AUTODOC:

- Abyste se tomu pro budoucnost vyhnuli, naneste malé množství maziva na montážní povrch snímače

20 Vyčistěte montážní pozici snímače



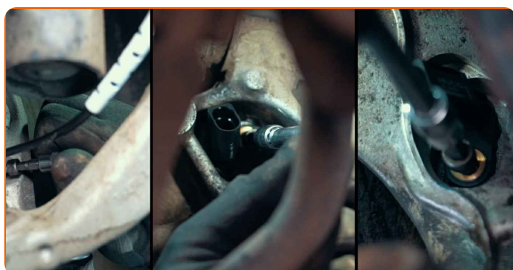
21 Potom namažte montážní povrch na novém snímači



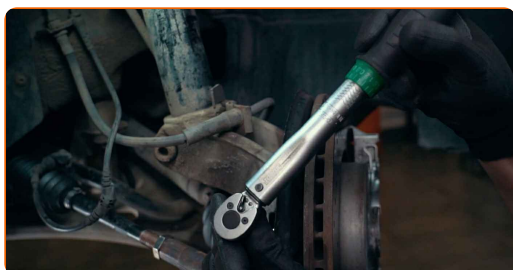
22 Nainstalujte nový snímač



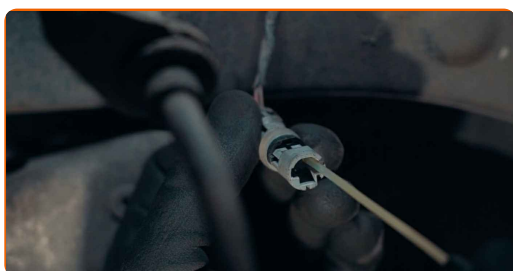
23 Zašroubujte upevnění ABS snímače



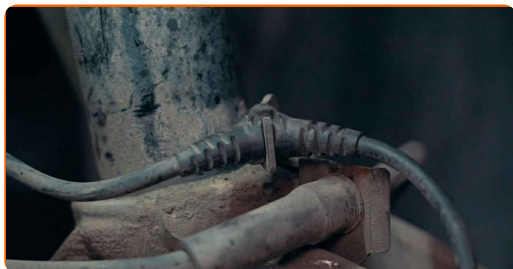
24 Utáhněte upevňovací prvky momentovým klíčem a točivým momentem podle doporučení výrobce



25 Konektory ošetřete čistícím sprejem na elektrické kontakty



26 Připevněte konektor a zajistěte kabelový svazek snímače



27 Vyčistěte povrch brzdového kotouče v místě kontaktu s ráfkem kola a natřete ho látkou proti rezivění



28 Odstranění snímačů upevněných pomocí spony je přímočarý a snadný proces. Tento způsob upevnění však není vždy spolehlivý



AUTODOC – NÁHRADNÍ DÍLY NEJVYŠŠÍ KVALITY ZA VÝBORNOU CENU, A TO VŠECHNO ONLINE

AUTODOC MOBILNÍ APLIKACE: ZACHYŤTE SKVĚLÉ AKCE PŘI POHODLNÉM NAKUPOVÁNÍ



+ AUTODOC

GET IT ON  **Google Play**

 **Download on the App Store**

Download

OBROVSKÝ VÝBĚR NÁHRADNÍCH DÍLŮ PRO VAŠE AUTO

ČIDLO ABS: ŠIROKÝ VÝBĚR

VYHLÁŠENÍ:

Dokument obsahuje pouze obecná doporučení, která pro vás mohou být užitečná při svépomocné opravě vašeho auta nebo při výměně některých dílů. AUTODOC nenesे žádnou zodpovědnost za poškození, zranění, škodu na majetku, způsobenou opravou nebo výměnou dílů nesprávným použitím nebo nesprávným pochopením uvedených informací.

AUTODOC nenesе odpovědnost za žádné možné chyby nebo nejasnosti uvedeny v tomto návodu. Uvedené informace mají pouze informativní charakter a nelze je zaměnit s radami od odborníků.

AUTODOC nenesе odpovědnost za nesprávné nebo rizikové používání vybavení, nářadí nebo náhradních dílů. AUTODOC doporučuje výměnu nebo opravu provádět opatrně a přísně dodržovat všechna bezpečnostní pravidla. Pamatujte si: používání dílů nízké kvality nezaručí vašemu autu dostatečnou míru bezpečnosti na silnicích.

© Copyright 2023 – Veškerý obsah na této stránce, zejména texty, fotografie a grafika, je chráněn zákonem o autorských právech. Všechna práva, včetně práva na kopírování, svěření třetím stranám, práva na úpravu a překlad, vlastní společnost AUTODOC SE.