



Zámek dveří - postup
výměny na autě

VIDEO TUTORIÁL



POTŘEBNÉ NÁSTROJE:



- Křížový šroubovák
- Dielektrické mazivo

KOUPIT NÁSTROJE

Upozornění!

- Dříve než začnete, vypněte přívod energie a ujistěte se, že klíčky od auta jsou mimo vozidlo.

1

Pro získání přístupu ke komponentu sejměte ozdobný panel dveří. Za tímto účelem se seznámte s provedením a umístěním upevňovacích prvků

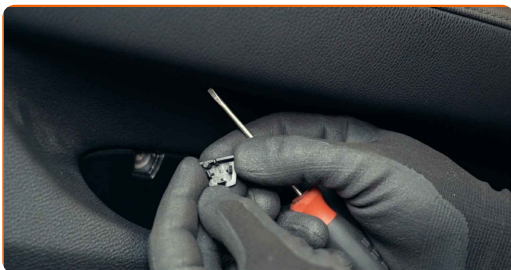


Pozor!

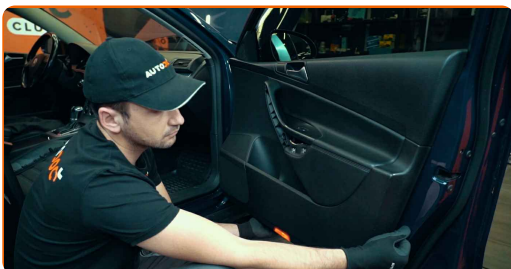
- Upevňovací prvky se obvykle nacházejí za panelem kliky dveří a po obvodu ozdobného panelu dveří

2

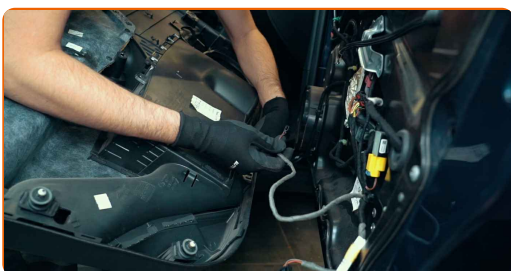
Pečlivě zkontrolujte ozdobný panel dveří, zda na něm nejsou další kryty nebo upevňovací prvky



- 3 Kromě šroubových upevňovacích prvků je ozdobný panel upevněn také pomocí sponek. Uvolněte je, počínaje spodními prvky, a poté panel sejměte



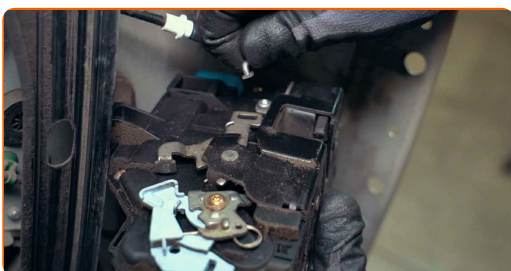
- 4 Dále je třeba odpojit různé konektory a další komponenty od panelu dveří



Pozor!

- V závislosti na konstrukci může být nutné odstranit i izolaci

- 5 Jakmile získáte přístup ke komponentu, odpojte kabely a všechny ostatní součástky, které brání odstranění



6

Poté můžete odstranit samotný komponent

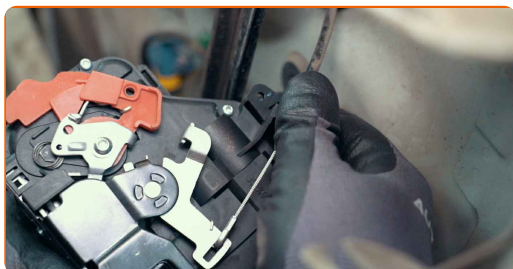


Důležité!

- U jiných provedení může být nutné dveře dále rozebrat a odstranit i mechanismus spouštěče oken
- Zároveň existuje mnoho vozů, u nichž je pro přístup k vnitřním součástkám nutné odstranit pouze ozdobný panel dveří

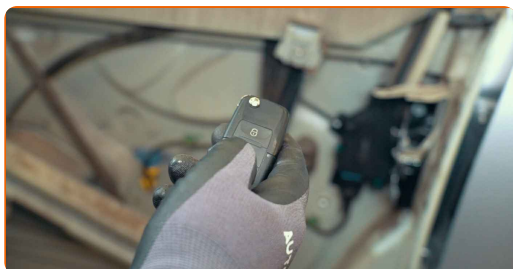
7

Při instalaci nové součástky zapojte tyčky a kabely a elektrické konektory ošetřete speciálním Dodržujte správný utahovací moment



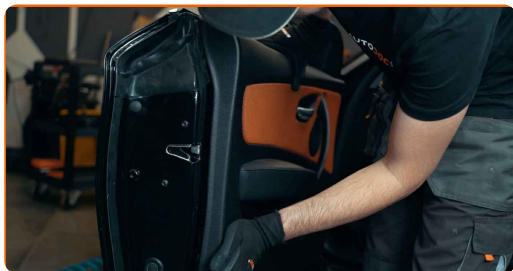
8

Před konečným sestavením zkontrolujte, zda veškeré komponenty fungují správně



9

Dveře a související součástky znovu sestavte v opačném pořadí



AUTODOC – NÁHRADNÍ DÍLY NEJVYŠŠÍ KVALITY ZA VÝBORNOU CENU, A TO VŠECHNO ONLINE

AUTODOC MOBILNÍ APLIKACE: ZACHYŤTE SKVĚLÉ AKCE PŘI POHODLNÉM NAKUPOVÁNÍ



+ AUTODOC

GET IT ON
Google Play

Download on the
App Store

Download

OBROVSKÝ VÝBĚR NÁHRADNÍCH DÍLŮ PRO VAŠE AUTO

ZÁMEK DVEŘÍ: ŠIROKÝ VÝBĚR

VYHLÁŠENÍ:

Dokument obsahuje pouze obecná doporučení, která pro vás mohou být užitečná při svépomocné opravě vašeho auta nebo při výměně některých dílů. AUTODOC nenes zodpovědnost za poškození, zranění, škodu na majetku, způsobenou opravou nebo výměnou dílů nesprávným použitím nebo nesprávným pochopením uvedených informací.

AUTODOC nenes zodpovědnost za žádné možné chyby nebo nejasnosti uvedeny v tomto návodu. Uvedené informace mají pouze informativní charakter a nelze je zaměnit s radami od odborníků.

AUTODOC nenes zodpovědnost za nesprávné nebo rizikové používání vybavení, nářadí nebo náhradních dílů. AUTODOC doporučuje výměnu nebo opravu provádět opatrně a přísně dodržovat všechna bezpečnostní pravidla. Pamatujte si: používání dílů nízké kvality nezaručí vašemu autu dostatečnou míru bezpečnosti na silnicích.

© Copyright 2023 – Veškerý obsah na této stránce, zejména texty, fotografie a grafika, je chráněn zákonem o autorských právech. Všechna práva, včetně práva na kopírování, svěření třetím stranám, práva na úpravu a překlad, vlastní společnost AUTODOC SE.