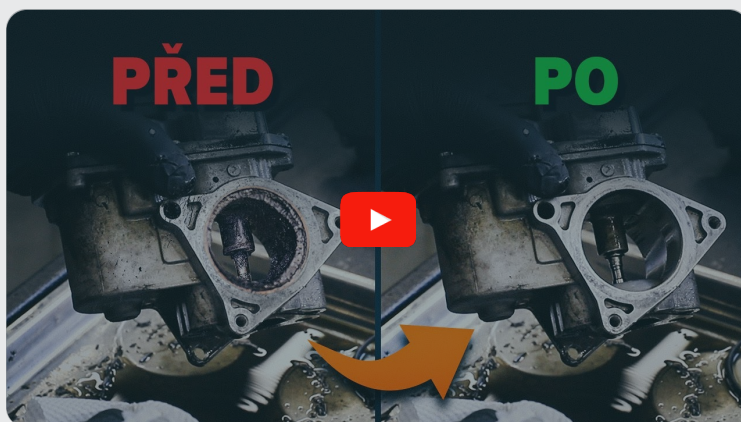




EGR ventil - postup
výměny na autě

VIDEO TUTORIÁL



POTŘEBNÉ NÁSTROJE:



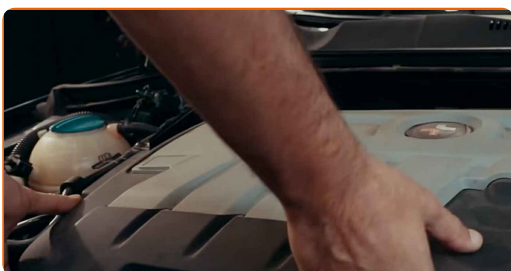
- Drátěný kartáč
- Sprej WD-40
- Kombinovaný klíč
- Úderová rázová hlavice
- Hvězdicový nástavec Torx
- Ráčnový klíč
- Momentový klíč
- Kryt na blatník

KOUPIT NÁSTROJE

Poznámka!

- Nízká kvalita paliva, motorový olej v spalovacích komorách nebo nesprávný poměr vzduchu a paliva způsobí kontaminaci ventilu recirkulace výfukových plynů.

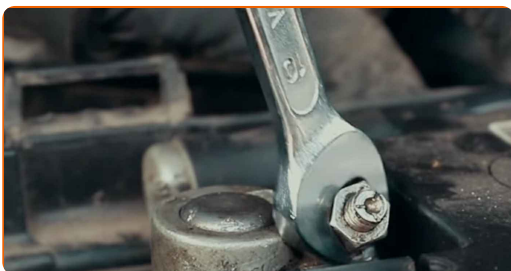
- 1 Podívejte se do příručky k opravě svého vozu, kde přesně je EGR ventil uložen a jaké součástky je třeba odstranit, abyste se k němu dostali a mohli ho vyčistit nebo vyměnit.



Důležité!

- V některých autech ventil není blokován jinými součástkami. V jiných autech bude nutné odstranit kryt motoru, těleso škrťící klapku, kryt a hadičku vzduchového filtru.

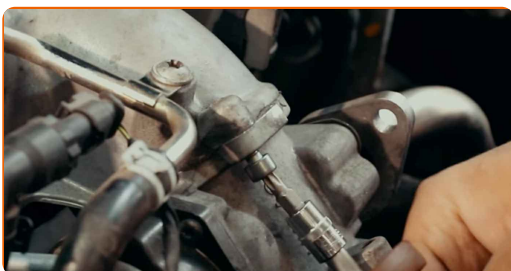
- 2 Odpojte negativní svorku autobaterie.



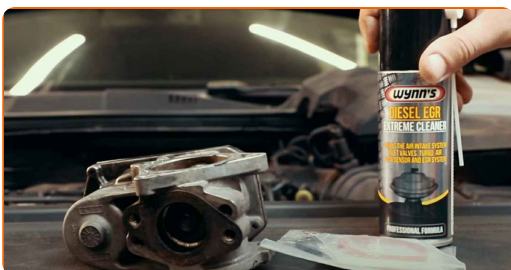
3 Odpojte elektrický konektor, hadičky a trubky z těla ventilu.



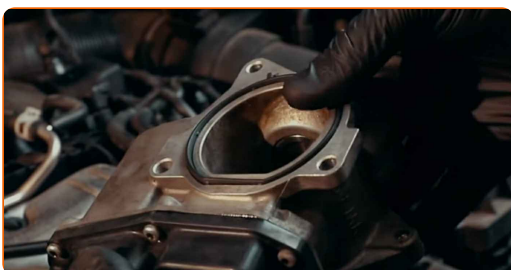
4 Odšroubujte upevňovací prvky těla ventilu a odstraňte ho.



5 Použitím látky a čističe odstraňte špínu z montážního místa ventilu.



6 Vyměňte těsnění EGR ventilu.



7 Nainstalujte ventil.



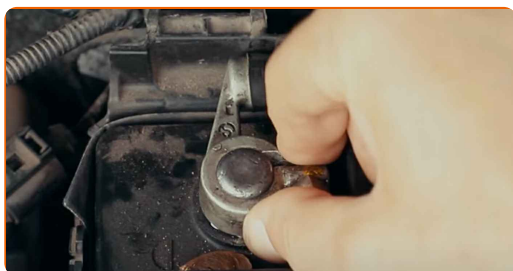
AUTODOC doporučuje:

- Použijte momentový klíč pro utažení upevňovacích prvků a dbejte na to, abyste aplikovali točivý moment pro utažení specifikován výrobcem auta.

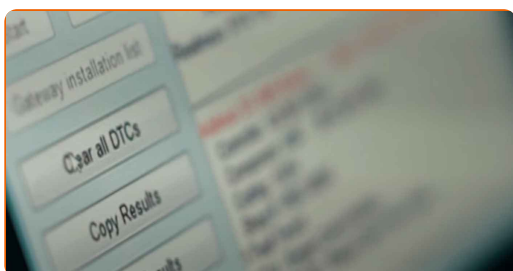
- 8** Znovu připojte všechny konektory, hadičky a trubky; znovu nainstalujte všechny součástky, které jste předtím odstranili.



- 9** Znovu zapojte svorku autobaterie.



- 10** Smažte diagnostické chybové kódy a přizpůsobte EGR ventil podle procesu, který uvádí výrobce auta.



AUTODOC – NÁHRADNÍ DÍLY NEJVYŠŠÍ KVALITY ZA VÝBORNOU CENU, A TO VŠECHNO ONLINE

AUTODOC MOBILNÍ APLIKACE: ZACHYŤTE SKVĚLÉ AKCE PŘI POHODLNÉM NAKUPOVÁNÍ



OBROVSKÝ VÝBĚR NÁHRADNÍCH DÍLŮ PRO VAŠE AUTO

EGR VENTIL: ŠIROKÝ VÝBĚR

i VYHLÁŠENÍ:

Dokument obsahuje pouze obecná doporučení, která pro vás mohou být užitečná při svépomocné opravě vašeho auta nebo při výměně některých dílů. AUTODOC nenesе žádnou zodpovědnost za poškození, zranění, škodu na majetku, způsobenou opravou nebo výměnou dílů nesprávným použitím nebo nesprávným pochopením uvedených informací.

AUTODOC nenesе odpovědnost za žádné možné chyby nebo nejasnosti uvedeny v tomto návodu. Uvedené informace mají pouze informativní charakter a nelze je zaměnit s radami od odborníků.

AUTODOC nenesе odpovědnost za nesprávné nebo rizikové používání vybavení, nářadí nebo náhradních dílů. AUTODOC doporučuje výměnu nebo opravu provádět opatrně a přísně dodržovat všechna bezpečnostní pravidla. Pamatujte si: používání dílů nízké kvality nezaručí vašemu autu dostatečnou míru bezpečnosti na silnicích.

© Copyright 2023 – Veškerý obsah na této stránce, zejména texty, fotografie a grafika, je chráněn zákonem o autorských právech. Všechna práva, včetně práva na kopírování, svěření třetím stranám, práva na úpravu a překlad, vlastní společnost AUTODOC SE.