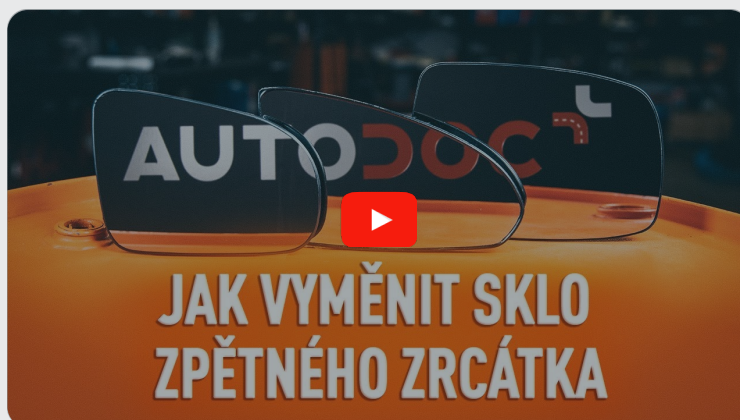


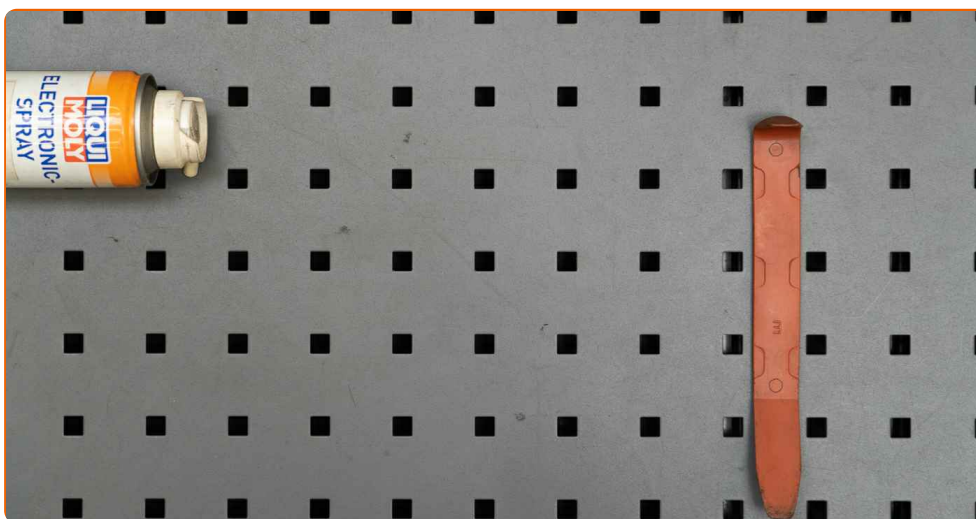


Sklo zpětného zrcátka -  
postup výměny na autě

## VIDEO TUTORIÁL



## POTŘEBNÉ NÁSTROJE:



- Dielektrické mazivo
- Kryt na blatník
- Nástroj na demontáž čalounění

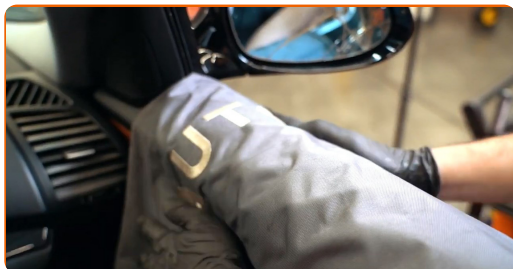
**KOUPIT NÁSTROJE**

**Pozor!**

- Proces výměny je totožný pro pravé a levé sklo zpětného zrcátka.

1

Na ochranu laku a barvy a plastových prvků auta použijte ochranné kryty na blatníky.



2

Ochraňte lakování krytu zrcátka. Použijte maskovací malířskou pásku.

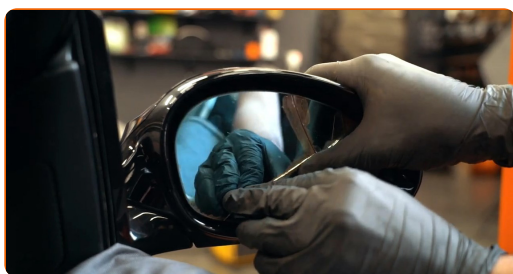


3

Důkladně zkontrolujte sklo nového zrcátka, abyste porozuměli designu součástky.

4

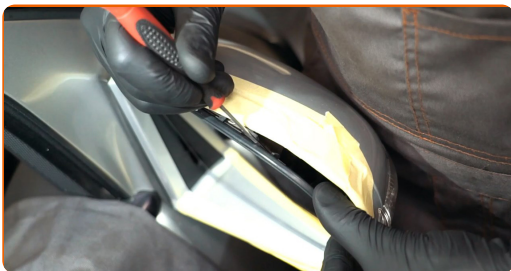
Nakloňte sklo zpětného zrcátka mimo krytu.



5

Zkontrolujte, zda má sklo zrcátka zádržné spony.

**6** Podle potřeby uvolněte spony skla zrcátka.



**7** Opatrně uvolněte sklo zpětného zrcátka z jeho připevnění.



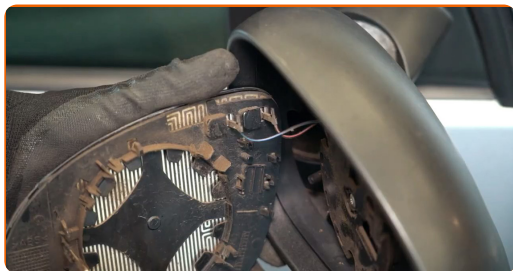
### Pozor!

- Sklo zrcátka je obvykle připevněno ke krytu pomocí pojistných poutek.
- V některých případech je sklo zrcátka vybaveno dodatečnými vodícími prvky.

**8** Odstraňte sklo zrcátka.



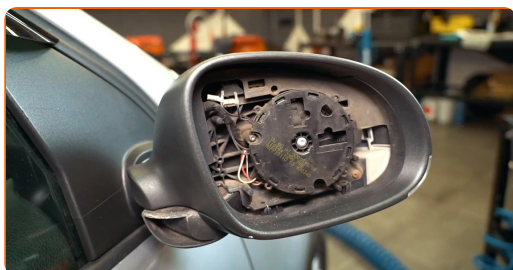
**9** Podle potřeby odpojte elektrické konektory.



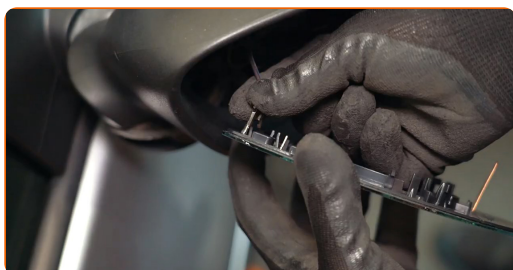
**10** Natřete elektrické konektory.



**11** Pro správnou instalaci skla zrcátka zkontrolujte jeho montážní pozici.



**12** Zapojte elektrické konektory, pokud byly odpojeny.



**13** Nainstalujte nové sklo zpětného zrcátka.

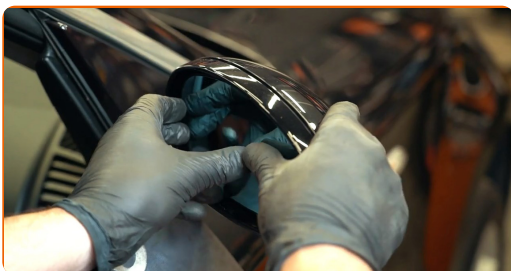


**AUTODOC doporučuje:**

- Ujistěte se, že poloha skla je správná. Jeho poloha by měla být vyrovnaná vůči zacvakávacím poutkům na krytu.

**14**

Zajistěte sklo zrcátka zatlačením na jeho střed.



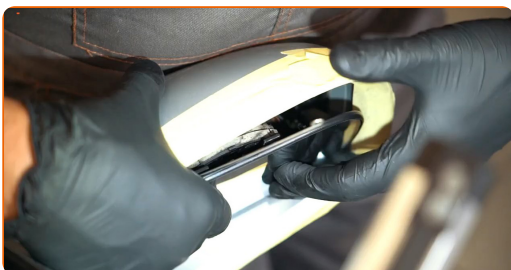
**15**

Pokud má sklo zrcátka dodatečné vodící prvky, vložte je do příslušných otvorů.



**16**

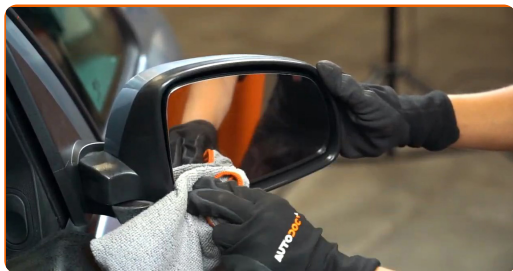
Pokud má sklo zrcátka zádržné spony, zacvakněte je do svého místa.



**17**

Odstraňte maskovací malířskou pásku.

**18** Vyčistěte sklo zpětného zrcátka.



**19** Odstraňte ochranný kryt blatníku.



**20** Zapněte zapalování. Je třeba se ujistit, že komponenty pracují správně.

**21** Vypněte zapalování.

# AUTODOC – NÁHRADNÍ DÍLY NEJVYŠŠÍ KVALITY ZA VÝBORNOU CENU, A TO VŠECHNO ONLINE

AUTODOC MOBILNÍ APLIKACE: ZACHYŤTE SKVĚLÉ AKCE PŘI POHODLNÉM NAKUPOVÁNÍ



**OBROVSKÝ VÝBĚR NÁHRADNÍCH DÍLŮ PRO VAŠE AUTO**

**SKLO ZPĚTNÉHO ZRCÁTKA: ŠIROKÝ VÝBĚR**

## **i VYHLÁŠENÍ:**

Dokument obsahuje pouze obecná doporučení, která pro vás mohou být užitečná při svépomocné opravě vašeho auta nebo při výměně některých dílů. AUTODOC nenesе žádnou zodpovědnost za poškození, zranění, škodu na majetku, způsobenou opravou nebo výměnou dílů nesprávným použitím nebo nesprávným pochopením uvedených informací.

AUTODOC nenesе odpovědnost za žádné možné chyby nebo nejasnosti uvedeny v tomto návodu. Uvedené informace mají pouze informativní charakter a nelze je zaměnit s radami od odborníků.

AUTODOC nenesе odpovědnost za nesprávné nebo rizikové používání vybavení, nářadí nebo náhradních dílů. AUTODOC doporučuje výměnu nebo opravu provádět opatrně a přísně dodržovat všechna bezpečnostní pravidla. Pamatujte si: používání dílů nízké kvality nezaručí vašemu autu dostatečnou míru bezpečnosti na silnicích.

© Copyright 2023 – Veškerý obsah na této stránce, zejména texty, fotografie a grafika, je chráněn zákonem o autorských právech. Všechna práva, včetně práva na kopírování, svěření třetím stranám, práva na úpravu a překlad, vlastní společnost AUTODOC SE.