



Kabinový filtr - postup
výměny na autě

VIDEO TUTORIÁL



POTŘEBNÉ NÁSTROJE:



- Křížový šroubovák
- Hvězdicový nástavec Torx
- Hvězdicový klíč Torx

KOUPIT NÁSTROJE

To, zda je auto vybaveno pylovým filtrem, závisí na několika faktorech:

- region, pro který bylo auto vyrobeno
- výbava vozidla
- rok výroby vozidla

1

Najděte filtrační prvek



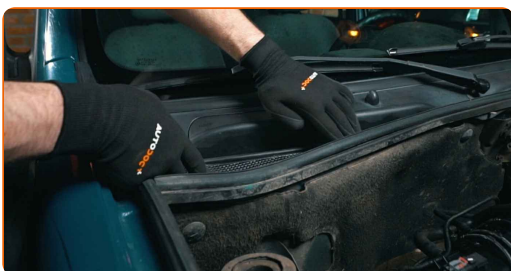
2

Najdete ho na nebo vedle panelu pod čelním sklem

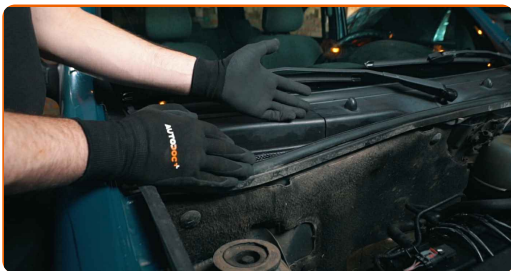


3

Někdy zde najdete speciální kryt, díky kterému se snadno dostanete k filtru

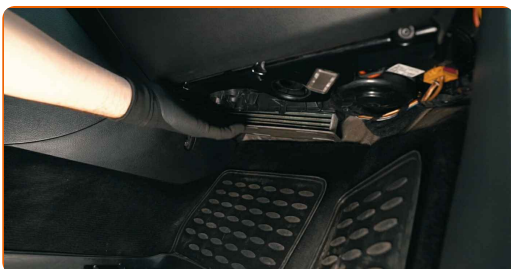


4 V opačném případě bude nutné mírně pozvednout horní panel



5 K filtru se také můžete dostat z prostoru pro cestující

6 Pod odkládací přihrádkou



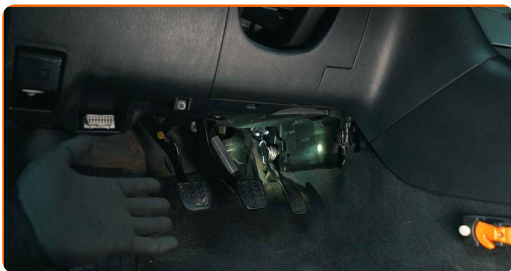
7 Za odkládací přihrádkou



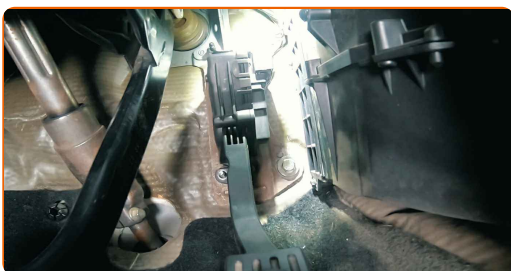
8 Za bočním panelem



9 Na straně řidiče při plynovém pedálu



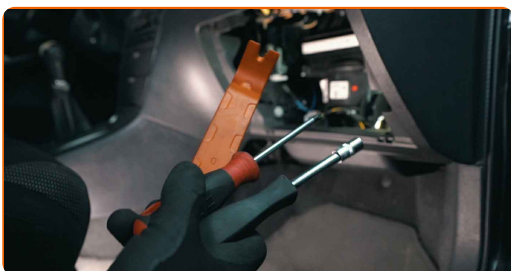
10 V posledním případě bude nutné odstranit plynový pedál a některé plastové díly



Pozor!

- V některých autech mohou být dva filtry: pro hrubé a jemné částice

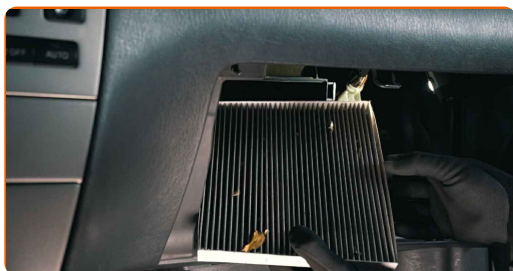
11 Připravte si potřebné nástroje



12 Odstraňte kryt pylového filtru



13 Vytáhněte filtr



Budte opatrní!

- Zabraňte tomu, aby se do systému dostala špína

14 Podívejte se na označení na novém filtru. Označují směr proudění vzduchu, což je třeba zohlednit při instalaci součástky. Nesprávná montáž může vést k tomu, že vzduch bude obtékat filtr



15 Nainstalujte nový pylový filtr



Důležité!

- Dejte pozor, abyste nepoškodili filtrační prvek při jeho montáži

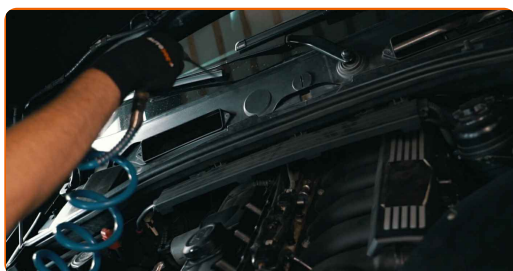
16

Pokud se filtr nachází v rámu, rám vyčistěte



17

Pokud je filtr umístěn proti proudu klapky recirkulace vzduchu, jeho montážní pozici můžete vyčistit až po zavření klapky



AUTODOC – NÁHRADNÍ DÍLY NEJVYŠŠÍ KVALITY ZA VÝBORNOU CENU, A TO VŠECHNO ONLINE

AUTODOC MOBILNÍ APLIKACE: ZACHYŤTE SKVĚLÉ AKCE PŘI POHODLNÉM NAKUPOVÁNÍ



OBROVSKÝ VÝBĚR NÁHRADNÍCH DÍLŮ PRO VAŠE AUTO

KABINOVY FILTR: ŠIROKÝ VÝBĚR

i VYHLÁŠENÍ:

Dokument obsahuje pouze obecná doporučení, která pro vás mohou být užitečná při svépomocné opravě vašeho auta nebo při výměně některých dílů. AUTODOC nenesे žádnou zodpovědnost za poškození, zranění, škodu na majetku, způsobenou opravou nebo výměnou dílů nesprávným použitím nebo nesprávným pochopením uvedených informací.

AUTODOC nenesе odpovědnost za žádné možné chyby nebo nejasnosti uvedeny v tomto návodu. Uvedené informace mají pouze informativní charakter a nelze je zaměnit s radami od odborníků.

AUTODOC nenesе odpovědnost za nesprávné nebo rizikové používání vybavení, nářadí nebo náhradních dílů. AUTODOC doporučuje výměnu nebo opravu provádět opatrně a přísně dodržovat všechna bezpečnostní pravidla. Pamatujte si: používání dílů nízké kvality nezaručí vašemu autu dostatečnou míru bezpečnosti na silnicích.

© Copyright 2023 – Veškerý obsah na této stránce, zejména texty, fotografie a grafika, je chráněn zákonem o autorských právech. Všechna práva, včetně práva na kopírování, svěření třetím stranám, práva na úpravu a překlad, vlastní společnost AUTODOC SE.