

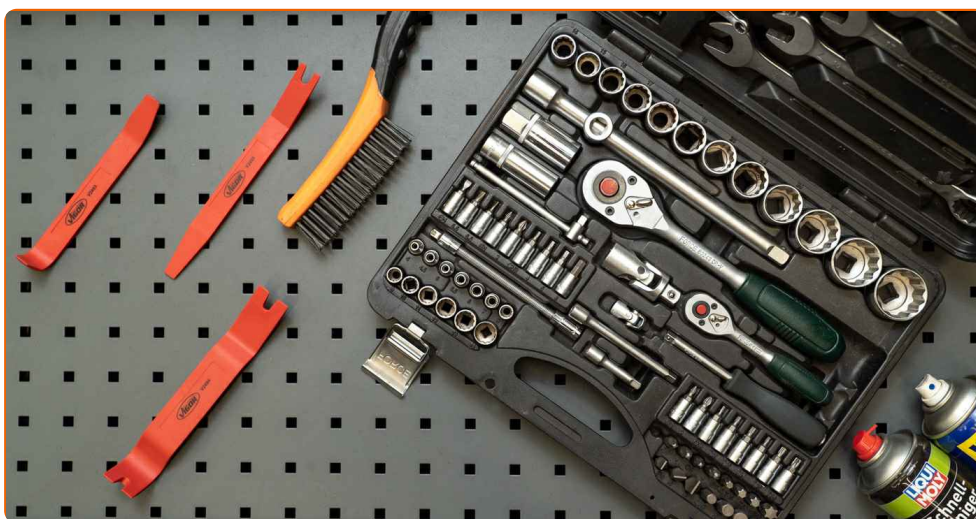


Podběh kola - postup
výměny na autě

VIDEO TUTORIÁL



MŮŽETE POTŘEBOVAT TO NÁSLEDUJÍCÍ:



- nové obložení podběhů kola
- nové upevňovací prvky
- sadu vhodných nástrojů
- univerzální čistič v spreji a kovový kartáč
- sprej WD-40
- nástroje pro demontáž plastových dílů

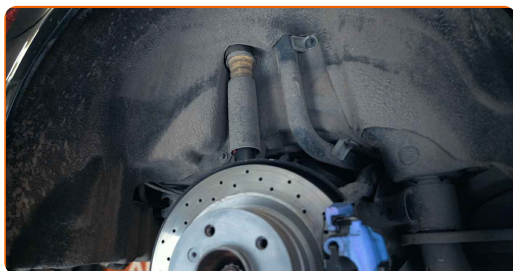
KOUPIT NÁSTROJE

Pozor!

- Obložení podběhů kol se vyrábí buď z plastu nebo z tkaniny
- Tkaninové komponenty nejsou vodotěsné a časem se deformují
- Obložení podběhů kola lze upevnit pomocí umělohmotných sponek různého tvaru
- Součástky lze připevnit samořeznými šrouby

1

Odstraňte kolo, abyste získali přístup k obložení podběhu

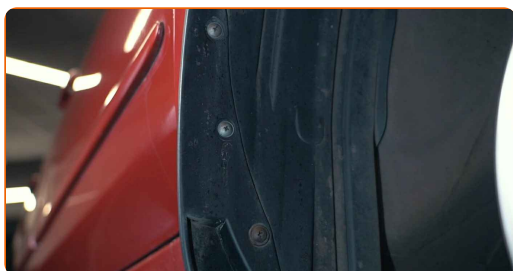


2

Použijte zvedací plošinu nebo hever se zvedacími podpěrami a klíny pod kola

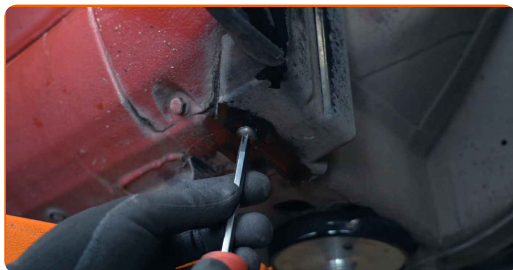
3

Podívejte se na design upevňovacích prvků



4

Vyčistěte je a poté je odšroubujte



5

Opatrně potáhněte obložení podběhů kola a odstraňte jej z upevňovacích bodů

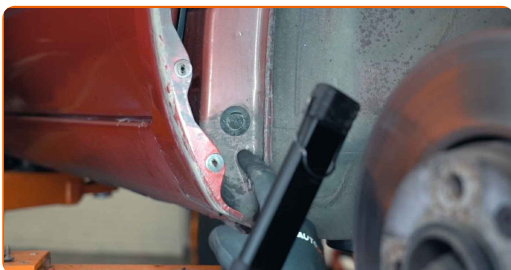


Pozor!

- Pokud se obložení podběhů kola skládá ze dvou nebo více částí, stačí vyměnit pouze tu poškozenou
- Nová obložení podběhů kola se prodávají bez upevňovacích prvků. Ty je třeba koupit zvlášť

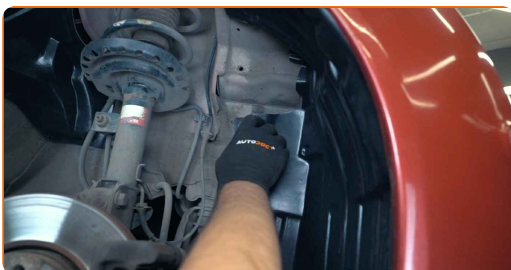
6

Důkladně vyčistěte upevňovací body obložení podběhů kola a také místa, kde přichází do styku s karoserií auta



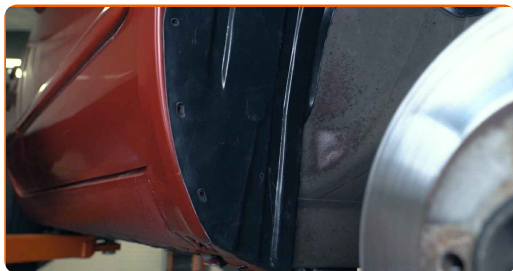
7

Vložte obložení podběhů kola do montážního místa



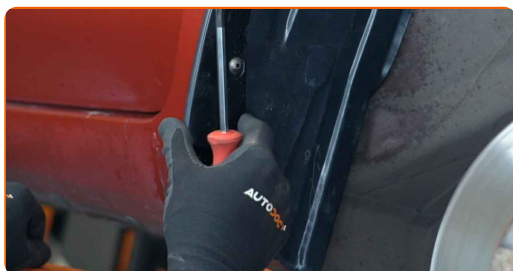
8

Ujistěte se, že jsou montážní otvory zarovnané s odpovídajícími body na podběhu kola



9

Zajistěte obložení podběhů kola



Budte opatrní!

- Nepoužívejte nadměrnou sílu.

10

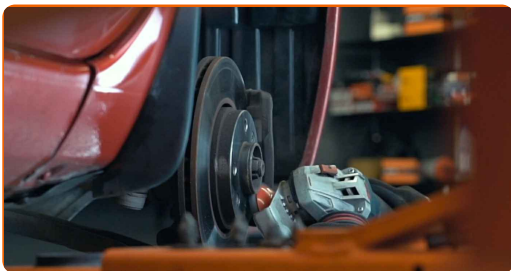
Zkontrolujte, zda jste použili všechny přiložené upevňovací prvky. Pokud chybí byť jen jeden z nich, obložení podběhů kola nebude správně připevněno ke karoserii a rychle se poškodí



Důležité!

- Dokud nejsou upevňovací prvky zašroubovány úplně, můžete polohu obložení podběhů kola upravit

11 Vyčistěte montážní místo kola a styčnou plochu kola



12 Ujistěte se, že jsou povrchy rovné a bez rzi. Ošetřete je antikoročním prostředkem.



Pozor!

- K upevnění obložení ke karoserii se nedoporučuje používat žádné další upevňovací prvky
- Mohlo by to způsobit korozi karoserie

AUTODOC – NÁHRADNÍ DÍLY NEJVYŠŠÍ KVALITY ZA VÝBORNOU CENU, A TO VŠECHNO ONLINE

AUTODOC MOBILNÍ APLIKACE: ZACHYŤTE SKVĚLÉ AKCE PŘI POHODLNÉM NAKUPOVÁNÍ



OBROVSKÝ VÝBĚR NÁHRADNÍCH DÍLŮ PRO VAŠE AUTO

PODBĚH KOLA: ŠIROKÝ VÝBĚR

i VYHLÁŠENÍ:

Dokument obsahuje pouze obecná doporučení, která pro vás mohou být užitečná při svépomocné opravě vašeho auta nebo při výměně některých dílů. AUTODOC nenese žádnou zodpovědnost za poškození, zranění, škodu na majetku, způsobenou opravou nebo výměnou dílů nesprávným použitím nebo nesprávným pochopením uvedených informací.

AUTODOC nenese odpovědnost za žádné možné chyby nebo nejasnosti uvedeny v tomto návodu. Uvedené informace mají pouze informativní charakter a nelze je zaměnit s radami od odborníků.

AUTODOC nenese odpovědnost za nesprávné nebo rizikové používání vybavení, nářadí nebo náhradních dílů. AUTODOC doporučuje výměnu nebo opravu provádět opatrně a přísně dodržovat všechna bezpečnostní pravidla. Pamatujte si: používání dílů nízké kvality nezaručí vašemu autu dostatečnou míru bezpečnosti na silnicích.

© Copyright 2023 – Veškerý obsah na této stránce, zejména texty, fotografie a grafika, je chráněn zákonem o autorských právech. Všechna práva, včetně práva na kopírování, svěření třetím stranám, práva na úpravu a překlad, vlastní společnost AUTODOC SE.