



Jak vyměnit přední
brzdové destičky na
NISSAN JUKE (F15) –
návod k výměně

PODOBNÝ VIDEO TUTORIÁL



Toto video ukazuje proces výměny podobné součástky na jiném vozidle

Důležité!

Tento proces výměny můžete použít pro model:

NISSAN JUKE (F15) 1.6 DIG-T NISMO RS, NISSAN JUKE (F15) 1.6 DIG-T NISMO RS 4x4

Postup se může mírně měnit podle designu auta.

Tento tutoriál byl vytvořen na základě procesu výměny pro podobnou součástku na autě: NISSAN Qashqai / Qashqai +2 I (J10, NJ10) 1.6

**VÝMĚNA: BRZDOVÉ DESTIČKY - NISSAN JUKE (F15).
NÁSTROJE, KTERÉ MOŽNÁ BUDETE POTŘEBOVAT:**



- Drátěný kartáč
- Nylonový čistící kartáč
- Sprej WD-40
- Univerzální čistící sprej
- Čistič brzd
- Pasta proti pískání brzd
- Měděné mazivo
- Momentový klíč
- Kombinační klíč č.17
- Nástavec č. 14
- Úderová rázová hlavice na matice kol č.21
- Račnový klíč
- Přípravek na zatlačení brzdových pístků
- Páčidlo
- Klín pod kolo auta

Koupit nástroje

Výměna: brzdové destičky - NISSAN JUKE (F15). Tip od odborníků z AUTODOC:

- Výměnu brzdových destiček provádějte v setu; vždy vyměňte všechny destičky na jedné nápravě. Umožní to efektivnější brzdění.
- Proces výměny je stejný pro všechny brzdové destičky na stejné nápravě.
- Celý postup práce proveďte při vypnutém motoru.

VÝMĚNA: BRZDOVÉ DESTIČKY - NISSAN JUKE (F15). PROVEĎTE NÁSLEDUJÍCÍ KROKY:

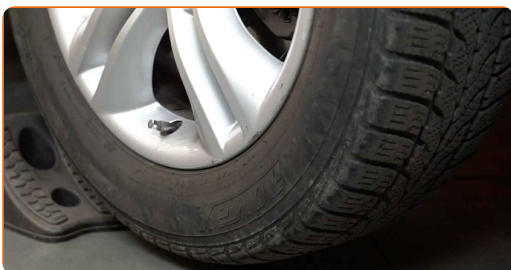
1 Otevřete kapotu. Odšroubujte uzávěr nádržky brzdové kapaliny.

2 Kola auta zajistěte pomocí klínů.

3 Uvolněte upevňovací šrouby kola. Použijte rázový nástavec na kolo č. 21.



4 Zvedněte přední část vozidla a zajistěte vozidlo na podpěrách.



5

Odšroubujte šrouby kol.



AUTODOC doporučuje:

- **Důležité!** Při odšroubovávání upevňovacích šroubů držte kolo. NISSAN JUKE (F15)

6

Odstraňte kolo.



7

Rozšiřte brzdové destičky. Použijte páčidlo.



8

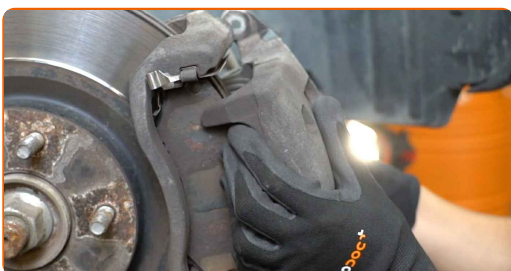
Vyčistěte upevňovací prvky brzdového třmenu. Použijte drátěný kartáč. Použijte sprej WD-40.



- 9** Odšroubujte upevnění brzdového třmenu. Použijte kombinační klíč č.17. Použijte nástavec č.14. Použijte ráčnový klíč.



- 10** Odstraňte brzdový třmen.



Výměna: brzdové destičky - NISSAN JUKE (F15). Profesionálové doporučují:

- Přivažte třmen k zavěšení kol nebo ke karoserii drátkem bez odpojení od brzdové hadičky, aby se předešlo ztrátě tlaku v brzdovém systému.
- Ujistěte se, že brzdový třmen nevisí na brzdové hadičce.
- Po odstranění brzdového třmenu nestláchejte brzdový pedál. Vypadl by totiž píst z brzdového válce, vylila by se brzdová kapalina a systém by ztratil tlak.
- Zkontrolujte držák brzdového třmenu, vodící závlačky brzdového třmenu a pouzdra. Vyčistěte je. Pokud je to nutné, vyměňte je.

11

Odstraňte brzdové destičky. Použijte páčidlo.

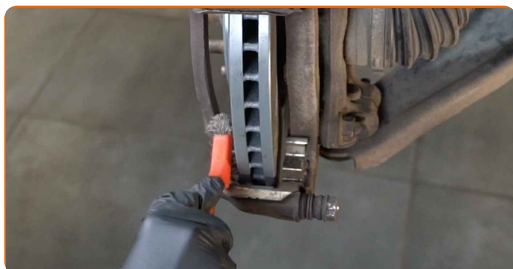


AUTODOC doporučuje:

- Změřte tloušťku brzdového kotouče. Při dosažení hodnot opotřebení je třeba kotouče vyměnit.

12

Očistěte brzdový třmen od prachu a špíny. Použijte drátěný kartáč. Použijte víceúčelový čisticí sprej.



13

Natřete brzdové destičky v místě, kde se jejich povrch dostává do kontaktu s držákem brzdového třmenu. Použijte pastu proti pískání brzd.



Výměna: brzdové destičky - NISSAN JUKE (F15). Tip:

- Před instalací destiček se ujistěte, že povrch kotouče je čistý.

14

Nainstalujte nové brzdové destičky.

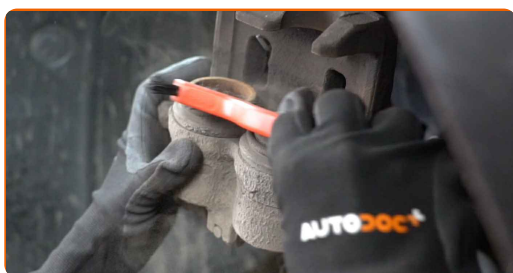


Výměna: brzdové destičky - NISSAN JUKE (F15). AUTODOC doporučuje:

- Ujistěte se, že jsou destičky instalovány obložením směrem ke kotoučům.

15

Natřete píst brzdového třmenu. Použijte nylonový čistící kartáč. Použijte čistič brzd.

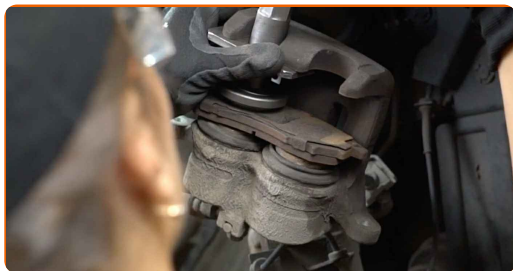


AUTODOC doporučuje:

- Výměna: brzdové destičky - NISSAN JUKE (F15). Po aplikování spreje několik minut počkejte.

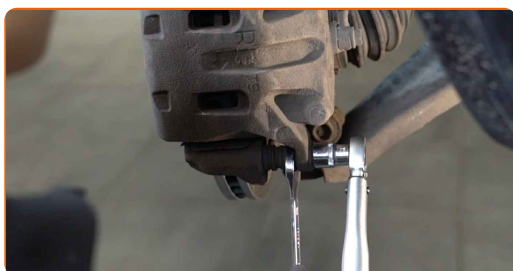
16

Zatlačte píst brzdového třmenu. Použijte přípravek na zatlačení brzdových pístků.



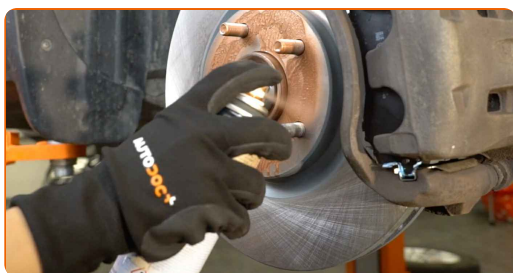
17

Nainstalujte brzdový třmen a upevněte jej. Použijte kombinační klíč č.17. Použijte nástavec č.14. Použijte momentový klíč. Utáhněte ji točivým momentem 34 Nm.



18

Natřete povrch, kde je brzdový kotouč v kontaktu s ráfem kola. Použijte měděné mazivo.



19

Vyčistěte povrch brzdového kotouče. Použijte čistič brzd.



Výměna: brzdové destičky - NISSAN JUKE (F15). Doporučují odborníci z AUTODOC:

- Po aplikaci spreje počkejte několik minut.

20 Nainstalujte kolo.



AUTODOC doporučuje:

- **Důležité!** Při zašroubování upevňovacích šroubů držte kolo. NISSAN JUKE (F15)

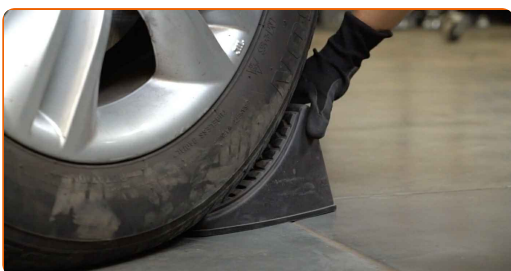
21 Zašroubujte šrouby kol. Použijte rázový nástavec na kolo č. 21.



22 Auto dejte na zem a přišroubujte šrouby v křížovém poradí. Použijte rázový nástavec na kolo č. 21. Použijte momentový klíč. Utáhněte ji točivým momentem 112 Nm.



23 Odstraňte zvedáky a klíny.



AUTODOC doporučuje:

- **Důležité!** Výměna: brzdové destičky - NISSAN JUKE (F15). Zkontrolujte hladinu brzdové kapaliny v nádržce a v případě potřeby ji doplňte.

24

Utáhněte uzávěr nádržky brzdové kapaliny.



AUTODOC doporučuje:

- Bez nastartování motoru stlačte brzdový pedál několikrát, dokud nebudete cítit značný odpor.

25

Zavřete kapotu.

Výměna: brzdové destičky - NISSAN JUKE (F15). Tip od odborníků z AUTODOC:

- Prvních 150 až 200 km po výměně brzdových destiček brzděte opatrně a pomalu. Vyhněte se zbytečnému a prudkému brzdění až do úplného zastavení.

VÝBORNĚ! 

ZOBRAZIT VÍCE TUTORIÁLŮ

AUTODOC – NÁHRADNÍ DÍLY NEJVYŠŠÍ KVALITY ZA VÝBORNOU CENU, A TO VŠECHNO ONLINE

AUTODOC MOBILNÍ APLIKACE: ZACHYŤTE SKVĚLÉ AKCE PŘI POHODLNÉM NAKUPOVÁNÍ



AUTODOC

GET IT ON  **Google Play**

Download on the  **App Store**

Download

OBROVSKÝ VÝBĚR NÁHRADNÍCH DÍLŮ PRO VAŠE AUTO

BRZDOVÉ DESTIČKY: ŠIROKÝ VÝBĚR

VYHLÁŠENÍ:

Dokument obsahuje pouze obecná doporučení, která pro vás mohou být užitečná při svépomocné opravě vašeho auta nebo při výměně některých dílů. AUTODOC nenesse žádnou zodpovědnost za poškození, zranění, škodu na majetku, způsobenou opravou nebo výměnou dílů nesprávným použitím nebo nesprávným pochopením uvedených informací.

AUTODOC nenesse odpovědnost za žádné možné chyby nebo nejasnosti uvedeny v tomto návodu. Uvedené informace mají pouze informativní charakter a nelze je zaměnit s radami od odborníků.

AUTODOC nenesse odpovědnost za nesprávné nebo rizikové používání vybavení, nářadí nebo náhradních dílů. AUTODOC doporučuje výměnu nebo opravu provádět opatrně a přísně dodržovat všechna bezpečnostní pravidla. Pamatujte si: používání dílů nízké kvality nezaručí vašemu autu dostatečnou míru bezpečnosti na silnicích.

© Copyright 2023 – Veškerý obsah na této stránce, zejména texty, fotografie a grafika, je chráněn zákonem o autorských právech. Všechna práva, včetně práva na kopírování, svěření třetím stranám, práva na úpravu a překlad, vlastní společnost AUTODOC SE.