



Jak vyměnit drážkový  
řemen na **NISSAN Note**  
**(E11, NE11)** – návod k  
výměně

## PODOBNÝ VIDEO TUTORIÁL



Toto video ukazuje proces výměny podobné součástky na jiném vozidle

### **Důležité!**

Tento proces výměny můžete použít pro model:  
NISSAN Note (E11, NE11) 1.5 dCi

Postup se může mírně měnit podle designu auta.

Tento tutoriál byl vytvořen na základě procesu výměny pro podobnou součástku na autě: RENAULT Clio III Hatchback (BR0/1, CR0/1) 1.5 dCi

VÝMĚNA: DRÁŽKOVÉHO ŘEMENE - NISSAN NOTE (E11, NE11). POTŘEBNÉ NÁSTROJE:



- Momentový klíč
- Kombinační klíč č.10
- Kombinační klíč č.16
- Nástavec č. 13
- Úderová rázová hlavice na matice kol č.17
- Račnový klíč
- Nástroj na odstranění spony
- Kryt na blatník
- Klín pod kolo auta

**Koupit nástroje**

Výměna: drážkového řemene - NISSAN Note (E11, NE11). AUTODOC doporučuje:

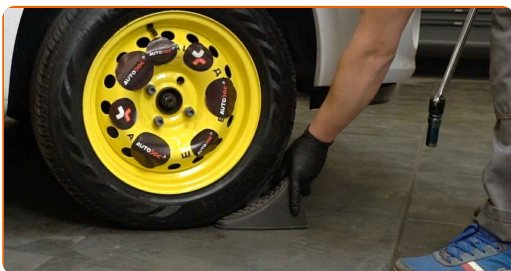
- Celý postup práce provedte při vypnutém motoru.

## VÝMĚNA: DRÁŽKOVÉHO ŘEMENE - NISSAN NOTE (E11, NE11). POSTUPOJTE PODLE NÁSLEDUJÍCÍHO PROCESU:

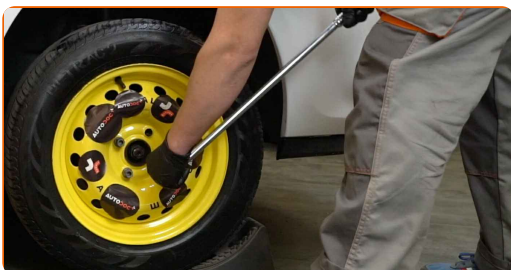
**1** Otevřete kapotu.

**2** Na ochranu laku a barvy a plastových prvků auta použijte ochranné kryty na blatníky.

**3** Kola auta zajistěte pomocí klínů.



**4** Uvolněte upevňovací šrouby kola. Použijte rázový nástavec na kolo č. 17.



**5** Zvedněte přední část vozidla a zajistěte vozidlo na podpěrách.

6

Odšroubujte šrouby kol.



**AUTODOC doporučuje:**

- **Důležité!** Při odšroubovávání upevňovacích šroubů držte kolo. NISSAN Note (E11, NE11)

7

Odstraňte kolo.



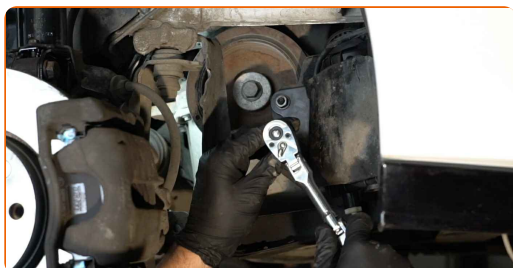
8

Odstraňte kryt oblouku kola. Použijte nástroj na odstranění spony.



9

Odšroubujte fixační šrouby svorky palivového filtru. Použijte nástavec č.13. Použijte ráčnový klíč.



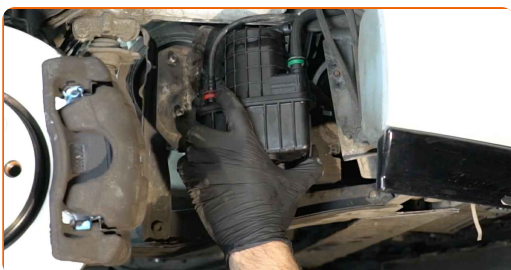
**10** Odstraňte upevňovací svorku palivového filtru.



**11** Odšroubujte fixační šrouby svorky palivového filtru. Použijte kombinační klíč č.10.



**12** Odstraňte upevňovací svorku palivového filtru.



**13** Do strany vytlačte napínací řemenici ozubeného klinového řemene. Použijte kombinační klíč č.16.



**14** Odstraňte ozubený klinový řemen.

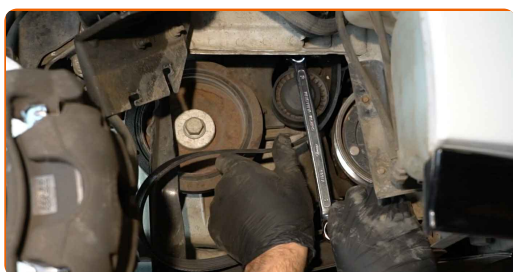


**15** Vraťte napínací řemenici do své původní polohy.

**Výměna: drážkového řemene - NISSAN Note (E11, NE11). Tip:**

- Zkontrolujte stav napínací řemenice a řemenice klikové hřídele. V případě potřeby je vyměňte.

**16** Nainstalujte ozubený klinový řemen.



**AUTODOC doporučuje:**

- Ujistěte se, že ozubený klinový řemen je pevně usazen na všech kladkách.

**17** Do strany vytlačte napínací řemenici ozubeného klinového řemene. Použijte kombinační klíč č.16.





**18** Nasadte ozubený klínový řemen na napínací řemenici.



**19** Vraťte napínací řemenici do své původní polohy.



**20** Nainstalujte upevňovací svorku palivového filtru.



**21** Zašroubujte fixační šrouby na svorku palivového filtru. Použijte kombinační klíč č.10.



**22** Nainstalujte upevňovací svorku palivového filtru.





23

Zašroubujte fixační šrouby na svorku palivového filtru. Použijte nástavec č.13. Použijte ráčnový klíč.



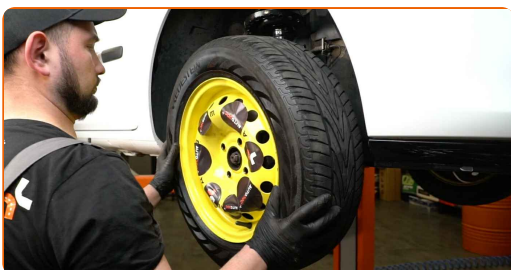
24

Nainstalujte kryt oblouku kola do své montážní pozice.



25

Nainstalujte kolo.

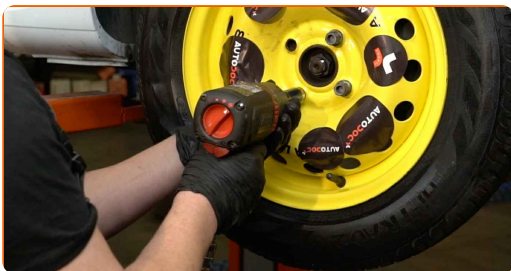


Výměna: drážkového řemene - NISSAN Note (E11, NE11). Tip od AUTODOC:

- K zabránění zranění držte kolo při šroubování upevňovacích šroubů.

26

Zašroubujte šrouby kol. Použijte rázový nástavec na kolo č. 17.



- 27** Auto dejte na zem a přišroubujte šrouby v křížovém poradí. Použijte rázový nástavec na kolo č. 17. Použijte momentový klíč. Utáhněte ji točivým momentem 105 Nm.



- 28** Odstraňte zvedáky a klíny.



- 29** Motor nechte několik minut běžet. Je třeba se ujistit, že komponenty pracují správně.

- 30** Vypněte motor.

- 31** Odstraňte ochranný kryt blatníku.

- 32** Zavřete kapotu.

**VÝBORNĚ!** 

**ZOBRAZIT VÍCE TUTORIÁLŮ**

# AUTODOC – NÁHRADNÍ DÍLY NEJVYŠŠÍ KVALITY ZA VÝBORNOU CENU, A TO VŠECHNO ONLINE

**AUTODOC MOBILNÍ APLIKACE: ZACHYŤTE SKVĚLÉ AKCE PŘI POHODLNÉM NAKUPOVÁNÍ**



**+ AUTODOC**

GET IT ON  **Google Play**

 **Download on the App Store**

**Download**

**OBROVSKÝ VÝBĚR NÁHRADNÍCH DÍLŮ PRO VAŠE AUTO**

**DŘÁŽKOVÝ ŘEMEN: ŠIROKÝ VÝBĚR**

## **VYHLÁŠENÍ:**

Dokument obsahuje pouze obecná doporučení, která pro vás mohou být užitečná při svépomocné opravě vašeho auta nebo při výměně některých dílů. AUTODOC nenesse žádnou zodpovědnost za poškození, zranění, škodu na majetku, způsobenou opravou nebo výměnou dílů nesprávným použitím nebo nesprávným pochopením uvedených informací.

AUTODOC nenesse odpovědnost za žádné možné chyby nebo nejasnosti uvedeny v tomto návodu. Uvedené informace mají pouze informativní charakter a nelze je zaměnit s radami od odborníků.

AUTODOC nenesse odpovědnost za nesprávné nebo rizikové používání vybavení, nářadí nebo náhradních dílů. AUTODOC doporučuje výměnu nebo opravu provádět opatrně a přísně dodržovat všechna bezpečnostní pravidla. Pamatujte si: používání dílů nízké kvality nezaručí vašemu autu dostatečnou míru bezpečnosti na silnicích.

© Copyright 2022 – Veškerý obsah na této stránce, zejména texty, fotografie a grafika, je chráněn zákonem o autorských právech. Všechna práva, včetně práva na kopírování, svěření třetím stranám, práva na úpravu a překlad, vlastní společnost AUTODOC GmbH.