



Jak vyměnit madlo dveří
předních na **NISSAN**
NP300 Navara Pick-up
(D40) – návod k výměně

PODOBNÝ VIDEO TUTORIÁL



Toto video ukazuje proces výměny podobné součástky na jiném vozidle

Důležité!

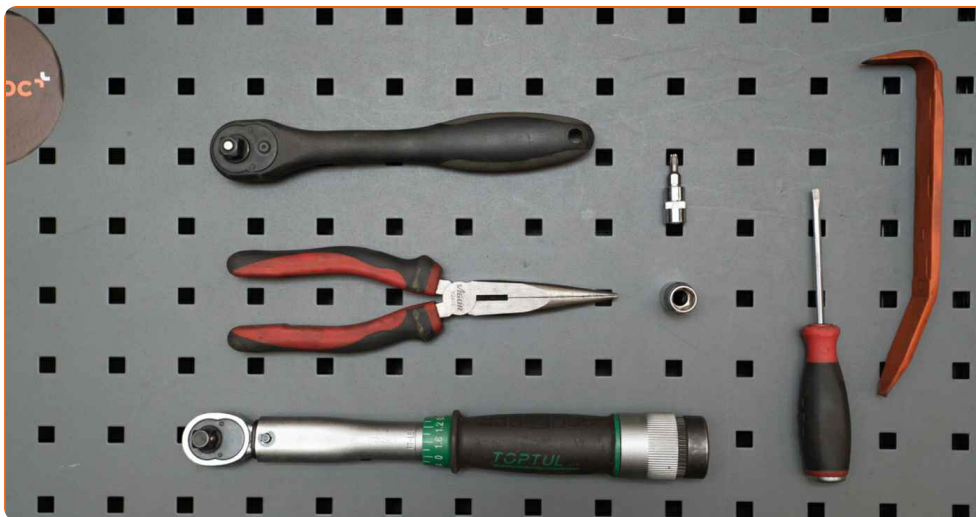
Tento proces výměny můžete použít pro model:

NISSAN NP300 Navara Pick-up (D40) 2.5 dCi 4WD (D40TT, D40T, D40M, D40BB),
NISSAN NP300 Navara Pick-up (D40) 3.0 dCi 4WD, NISSAN NP300 Navara Pick-up
(D40) 2.5 dCi, NISSAN NP300 Navara Pick-up (D40) 2.5 dCi 4WD

Postup se může mírně měnit podle designu auta.

Tento tutoriál byl vytvořen na základě procesu výměny pro podobnou součástku na autě: NISSAN Qashqai / Qashqai+2 I (J10, NJ10) 1.6

VÝMĚNA: MADLA DVERI - NISSAN NP300 NAVARA
PICK-UP (D40). NÁSTROJE, KTERÉ BUDETE
POTŘEBOVAT:



- Momentový klíč
- Hvězdicový nástavec Torx T20
- Nástavec č. 10
- Račnový klíč
- Plochý Šroubovák
- Kulaté kleště
- Nástroj na demontáž čalounění

Koupit nástroje

Výměna: madla dveří - NISSAN NP300 Navara Pick-up (D40). Doporučují odborníci z AUTODOC:

- Proces výměny je totožný pro levou i pravou kliku dveří.
- Celý postup práce proveďte při vypnutém motoru.

VÝMĚNU PROVEĎTE V NÁSLEDUJÍCÍM POŘADÍ:

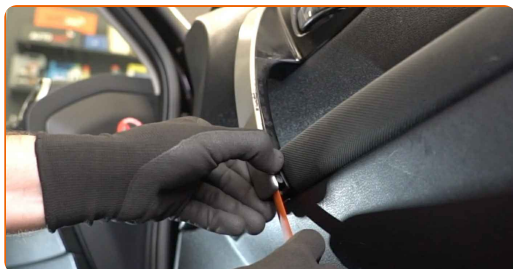
1

Otevřete dveře auta.



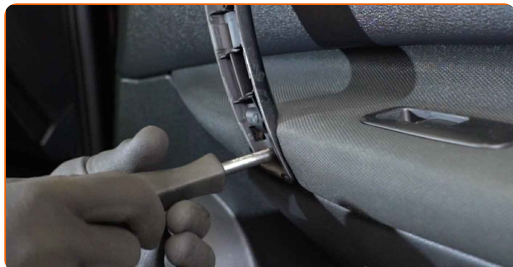
2

Odpojte ozdobný panel kliky dveří. Použijte plastový nástroj na demontáž čalounění.

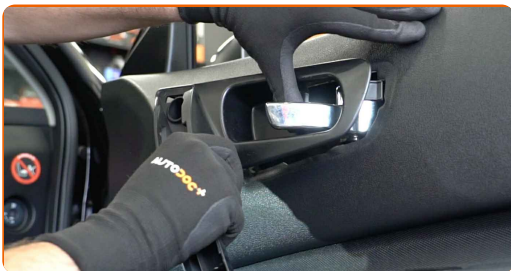


3

Odšroubujte upevňovací prvek kliky dveří. Použijte nástavec č.10. Použijte ráčnový klíč.



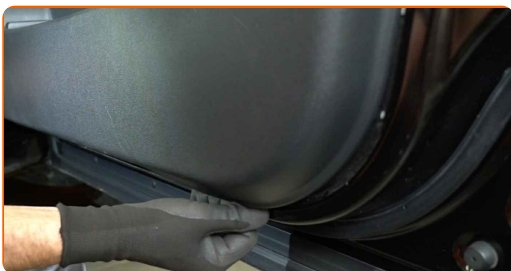
4 Odstraňte kliku dveří.



AUTODOC doporučuje:

- Výměna: madla dveri - NISSAN NP300 Navara Pick-up (D40). Při odstraňování součástky nepoužívejte příliš velkou sílu, protože by se mohla poškodit.

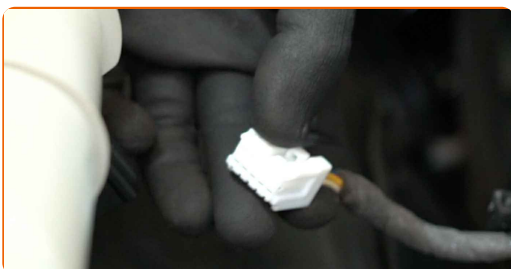
5 Odpojte panel dveří. Použijte plastový nástroj na demontáž čalounění.



Výměna: madla dveri - NISSAN NP300 Navara Pick-up (D40). Tip:

- Při odstraňování součástky neaplikujte mnoho síly. Jinak byste mohli poškodit součástku.

6 Odpojte konektor elektrického okna od spínacího modulu.



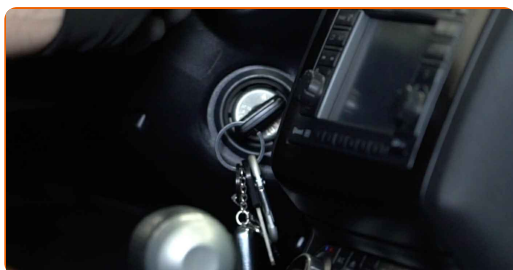
7 Odstraňte spínací modul elektrického okna.



8 Připojte konektor elektrického okna k spínacímu modulu.



9 Zapněte zapalování.



10 Odstraňte kryty z upevňovacích prvků zdvihačů oken.

11 Sklo okna dejte dolů.

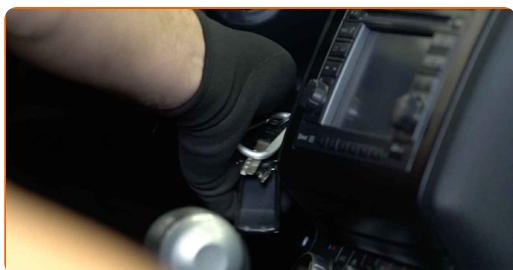


Výměna: madla dveri - NISSAN NP300 Navara Pick-up (D40). AUTODOC doporučuje:

- Pokračujte ve snižování skla okna, dokud nevidíte upevňovací prvky.

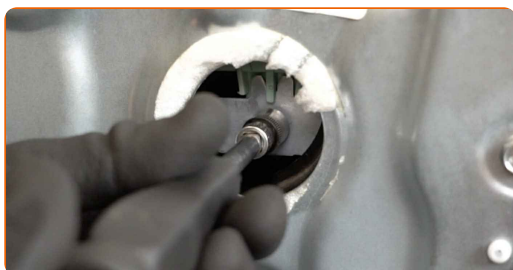
12

Vypněte zapalování.



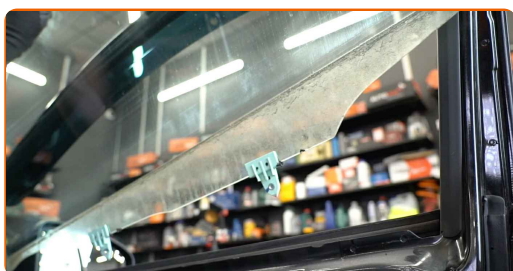
13

Odšroubujte upevňovací prvky skla okna. Použijte nástavec č.10. Použijte ráčnový klíč.



14

Málo zvedněte sklo a odstraňte ho.

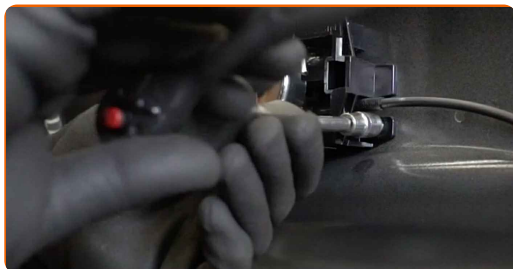


Výměna: madla dveri - NISSAN NP300 Navara Pick-up (D40). Tip od AUTODOC:

- Pro zabránění vzniku zranění okno držte při jeho zvedání.

15

Odšroubujte upevňovací prvek interiérové kliky dveří. Použijte nástavec č.10. Použijte ráčnový klíč.



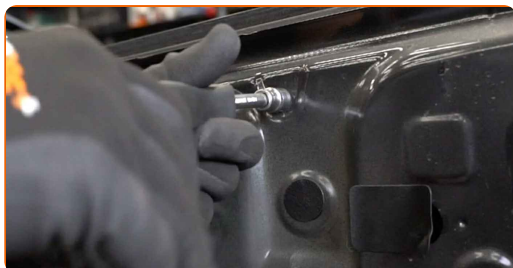
16

Odstraňte interiérovou kliku dveří.



17

Odšroubujte upevňovací prvky panelu dveří. Použijte nástavec č.10. Použijte ráčnový klíč.



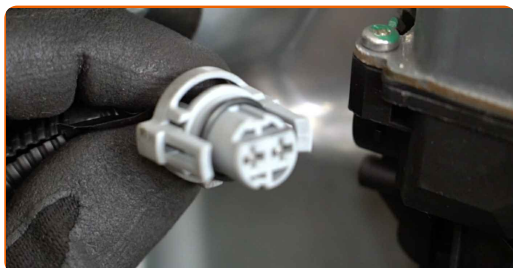
18

Odpojte kabelový svazek elektrického okna.



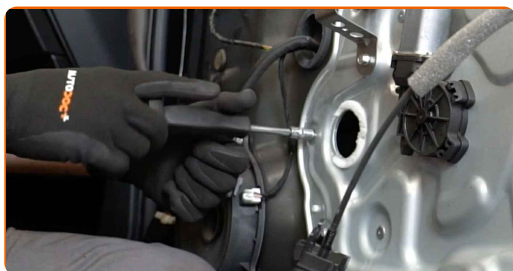
19

Odpojte konektor elektrického okna. Použijte kulaté kleště.



20

Odšroubujte upevňovací prvky panelu dveří. Použijte nástavec č.10. Použijte ráčnový klíč.



21

Odstraňte panel dveří spolu s prvky spojení regulátoru oken.

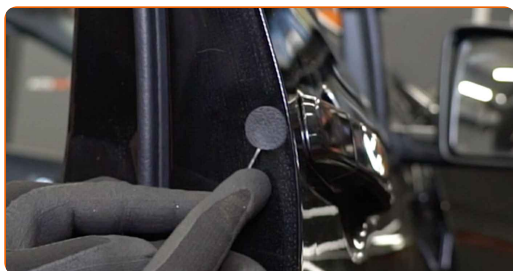


Výměna: madla dveří - NISSAN NP300 Navara Pick-up (D40). Profesionálové doporučují:

- Při odstraňování součástky neaplikujte mnoho síly. Jinak byste mohli poškodit součástku.

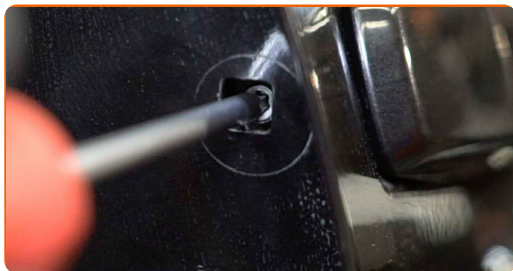
22

Odstraňte kryt z upevnění vnější kliky dveří. Použijte plochý šroubovák.



23

Odšroubujte upevňovací prvek vnější kliky dveří. Použijte hvězdicový Torx T 20. Použijte ráčnový klíč.



24

Odstraňte exteriérovou kliku dveří.

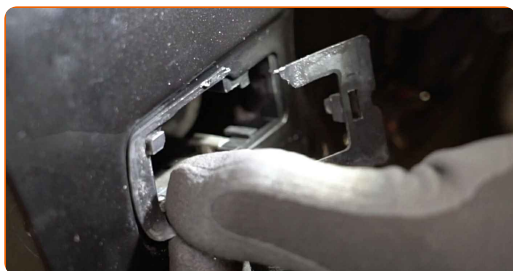


Výměna: madla dveri - NISSAN NP300 Navara Pick-up (D40). Tip od odborníků z AUTODOC:

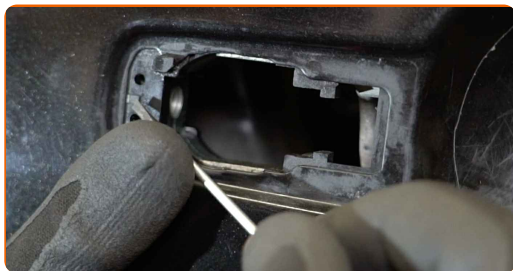
- Při odstraňování součástky neaplikujte mnoho síly. Jinak byste mohli poškodit součástku.

25

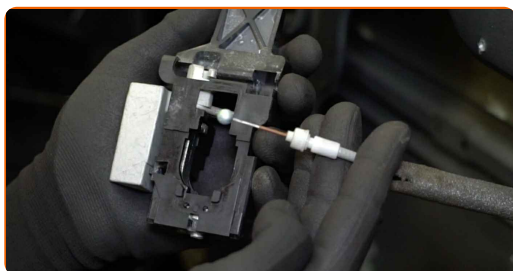
Odstraňte těsnění exteriérové kliky dveří.



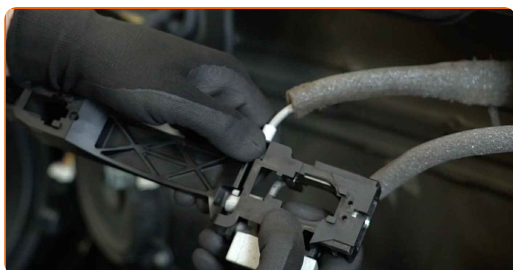
26 Uvolněte aktivační prvek exteriérové kliky dveří. Použijte plochý šroubovák.



27 Odpojte kabel aktivačního prvku exteriérové kliky dveří.



28 Připojte kabel aktivačního prvku exteriérové kliky dveří.



29 Nainstalujte aktivační prvek exteriérové kliky dveří.

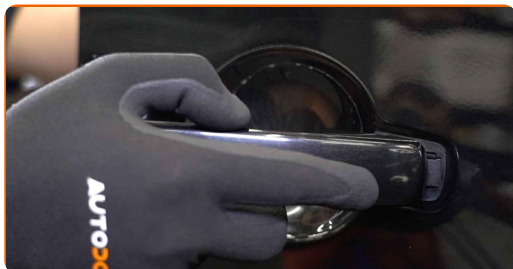


30 Nainstalujte těsnění exteriérové kliky dveří.



31

Nainstalujte novou exteriérovou kliku dveří.

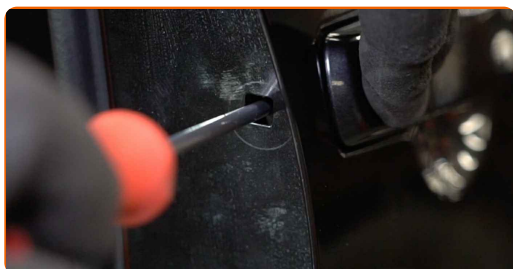


Výměna: madla dveri - NISSAN NP300 Navara Pick-up (D40). Tip:

- Při instalaci nepoužívejte příliš velkou sílu, aby se součástka nepoškodila.
- Zkontrolujte, zda klika funguje správně.

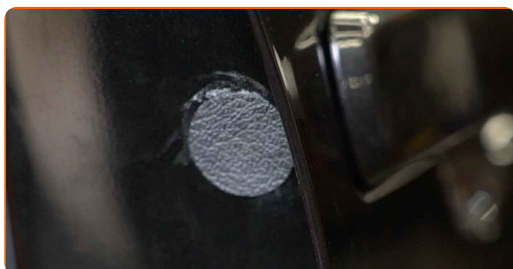
32

Zašroubujte upevňovací prvek vnější kliky dveří. Použijte hvězdicový Torx T 20. Použijte ráčnový klíč.



33

Nainstalujte kryt upevňovacího prvku vnější kliky dveří.



34

Nainstalujte panel dveří spolu s prvky spojení regulátoru okna.



AUTODOC doporučuje:

- Výměna: madla dveří - NISSAN NP300 Navara Pick-up (D40). Při instalaci nepoužívejte příliš velkou sílu. Může se tím poškodit součástka.

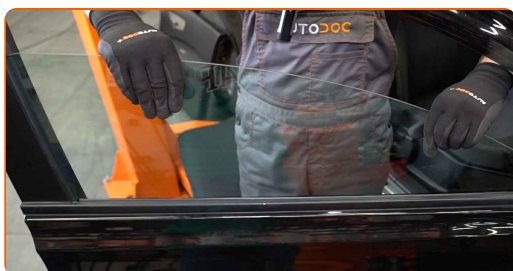
35

Zašroubujte upevňovací prvky panelu dveří. Použijte nástavec č.10. Použijte ráčnový klíč.



36

Sklo okna dejte dolů a nainstalujte jej na svou montážní pozici v mechanismu zvedání oken.

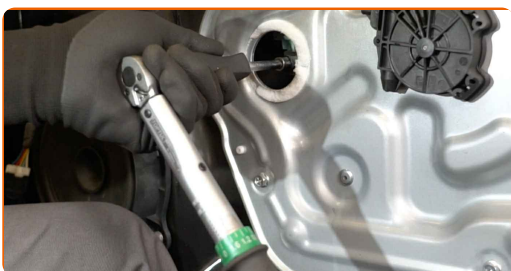


Výměna: madla dveri - NISSAN NP300 Navara Pick-up (D40). Tip:

- Pro zabránění vzniku zranění držte sklo při jeho snižování.

37

Utáhněte upevňovací prvky skla okna. Použijte nástavec č.10. Použijte momentový klíč. Utáhněte ji točivým momentem 10 Nm.

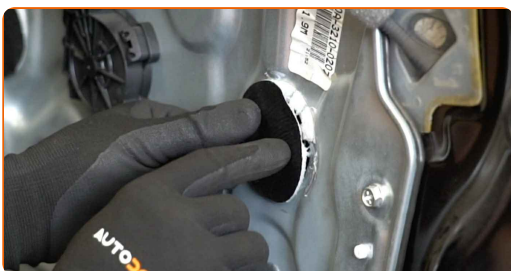


Výměna: madla dveri - NISSAN NP300 Navara Pick-up (D40). AUTODOC doporučuje:

- Neaplikujte příliš mnoho síly při utahování upevňovacích prvků. Příliš silné utažení může poškodit sklo.

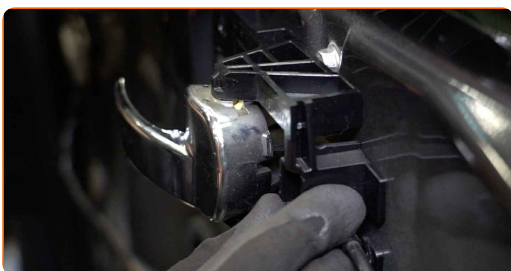
38

Nainstalujte kryty upevňovacích prvků zdvihače okna.



39

Nainstalujte interiérovou kliku dveří.



- 40** Zašroubujte upevňovací prvek interiérové kliky dveří. Použijte nástavec č.10. Použijte momentový klíč. Utáhněte ji točivým momentem 10 Nm.



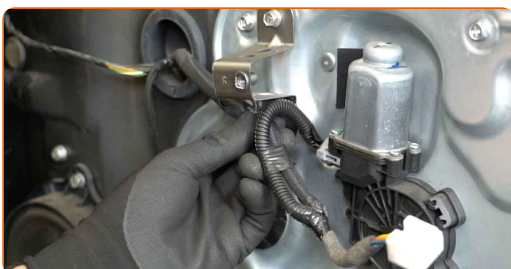
- 41** Utáhněte upevňovací prvky panelu dveří. Použijte nástavec č.10. Použijte momentový klíč. Utáhněte ji točivým momentem 10 Nm.



- 42** Připojte konektor elektrického okna.



- 43** Připojte kabelový svazek elektrického okna.



Výměna: madla dveri - NISSAN NP300 Navara Pick-up (D40). Tip od AUTODOC:

- Zkontrolujte, zda regulátor okna funguje správně.

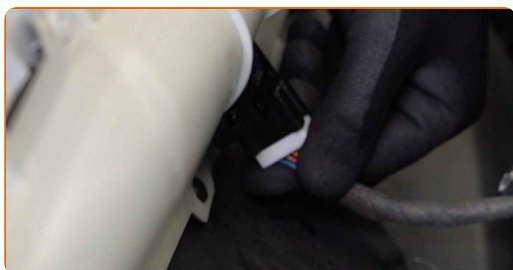
44 Odpojte konektor elektrického okna od spínacího modulu.



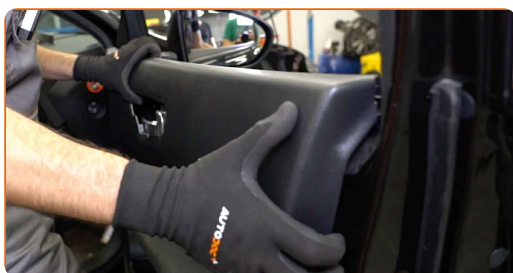
45 Nainstalujte spínací modul elektrického okna.



46 Připojte konektor elektrického okna k spínacímu modulu.



47 Znovu instalujte panel dveří. Ujistěte se, že budete slyšet cvaknutí indikující, že součástka se upevnila na svém místě.

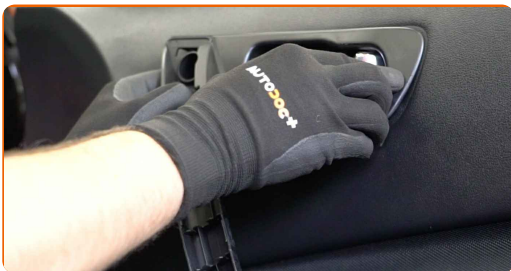


AUTODOC doporučuje:

- **Výměna: madla dveří - NISSAN NP300 Navara Pick-up (D40).** Chcete-li zabránit poškození součástky při instalaci, nepoužívejte příliš velkou sílu.

48

Nainstalujte kliku dveří.

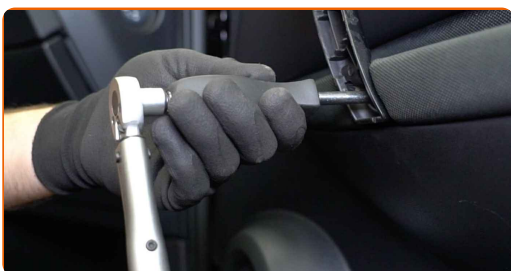


Výměna: madla dveri - NISSAN NP300 Navara Pick-up (D40). Tip:

- Při instalaci nepoužívejte příliš velkou sílu, aby se součástka nepoškodila.

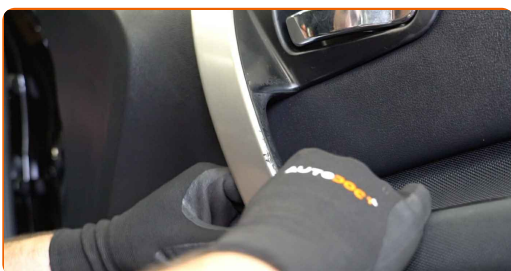
49

Utáhněte upevňovací prvek kliky dveří. Použijte nástavec č.10. Použijte momentový klíč. Utáhněte ji točivým momentem 10 Nm.



50

Připojte ozdobný panel kliky dveří.



Výměna: madla dveri - NISSAN NP300 Navara Pick-up (D40). Profesionálové doporučují:

- Při instalaci nepoužívejte příliš velkou sílu, aby se součástka nepoškodila.

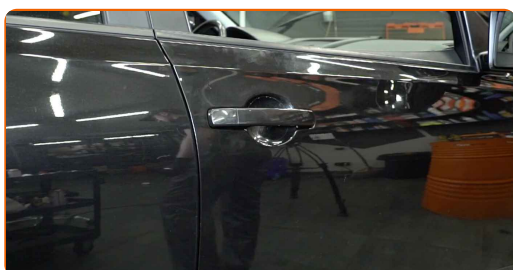
51

Zkontrolujte, zda klika funguje správně.



52

Zavřete dveře auta.



VÝBORNĚ! 

ZOBRAZIT VÍCE TUTORIÁLŮ

AUTODOC – NÁHRADNÍ DÍLY NEJVYŠŠÍ KVALITY ZA VÝBORNOU CENU, A TO VŠECHNO ONLINE

AUTODOC MOBILNÍ APLIKACE: ZACHYŤTE SKVĚLÉ AKCE PŘI POHODLNÉM NAKUPOVÁNÍ



OBROVSKÝ VÝBĚR NÁHRADNÍCH DÍLŮ PRO VAŠE AUTO

MADLO DVEŘÍ: ŠIROKÝ VÝBĚR

i VYHLÁŠENÍ:

Dokument obsahuje pouze obecná doporučení, která pro vás mohou být užitečná při svépomocné opravě vašeho auta nebo při výměně některých dílů. AUTODOC nenesे žádnou zodpovědnost za poškození, zranění, škodu na majetku, způsobenou opravou nebo výměnou dílů nesprávným použitím nebo nesprávným pochopením uvedených informací.

AUTODOC nenesе odpovědnost za žádné možné chyby nebo nejasnosti uvedeny v tomto návodu. Uvedené informace mají pouze informativní charakter a nelze je zaměnit s radami od odborníků.

AUTODOC nenesе odpovědnost za nesprávné nebo rizikové používání vybavení, nářadí nebo náhradních dílů. AUTODOC doporučuje výměnu nebo opravu provádět opatrně a přísně dodržovat všechna bezpečnostní pravidla. Pamatujte si: používání dílů nízké kvality nezaručí vašemu autu dostatečnou míru bezpečnosti na silnicích.

© Copyright 2022 – Veškerý obsah na této stránce, zejména texty, fotografie a grafika, je chráněn zákonem o autorských právech. Všechna práva, včetně práva na kopírování, svěření třetím stranám, práva na úpravu a překlad, vlastní společnost AUTODOC GmbH.