



Jak vyměnit palivový filtr
na **NISSAN Pathfinder III**
(R51) – návod k výměně

PODOBNÝ VIDEO TUTORIÁL



Toto video ukazuje proces výměny podobné součástky na jiném vozidle

Důležité!

Tento proces výměny můžete použít pro model:
NISSAN Pathfinder III (R51) 2.5 dCi 4WD

Postup se může mírně měnit podle designu auta.

Tento tutoriál byl vytvořen na základě procesu výměny pro podobnou součástku na autě: NISSAN X-TRAIL (T30) 2.2 dCi 4x4

VÝMĚNA: PALIVOVÉHO FILTRU - NISSAN PATHFINDER III (R51). SEZNAM POTŘEBNÝCH NÁSTROJŮ:



- Univerzální čistící sprej
- Nástavec č. 10
- Račnový klíč
- Plochý šroubovák
- Křížový šroubovák
- Kleště
- Kryt na blatník

Koupit nástroje

Výměna: palivového filtru - NISSAN Pathfinder III (R51). Doporučují odborníci z AUTODOC:

- Zajistěte adekvátní ventilaci na pracovišti. Výpary z paliva jsou jedovaté.
- Celý postup práce proveďte při vypnutém motoru.

VÝMĚNA: PALIVOVÉHO FILTRU - NISSAN PATHFINDER III (R51). POSTUPOJTE PODLE NÁSLEDUJÍCÍHO PROCESU:

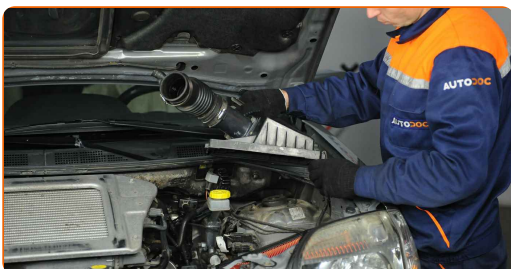
1 Otevřete kapotu.

2 Na ochranu laku a barvy a plastových prvků auta použijte ochranné kryty na blatníky.

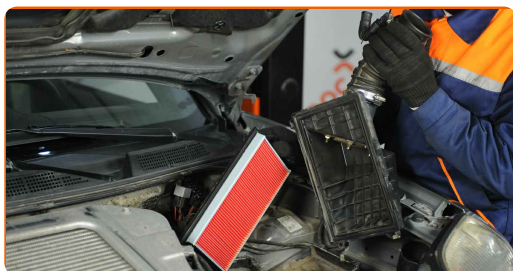
3 Odtáhněte krycí svorky filtru. Použijte plochý šroubovák.



4 Odstraňte víko filtru.

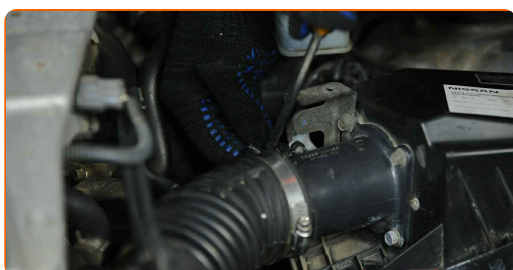


5 Odmontujte vzduchový filtr.



6 Odpojte hadičku ventilace klikové skříně od vzduchového potrubí.

7 Uvolněte upevnění přívodu vzduchu. Použijte plochý šroubovák.



8 Odpojte podtlakovou trubku. Použijte kleště.



9 Odšroubujte fixační šrouby svorky palivového filtru. Použijte nástavec č.10. Použijte ráčnový klíč. Použijte křížový šroubovák PH.



10 Odstraňte palivový filtr spolu se svorkou.



11 Vyčistěte upevňovací prvky hadiček na dodávku paliva. Použijte víceúčelový čisticí sprej.

12 Uvolněte upevňovací svorky trubek palivového filtru. Použijte kleště.



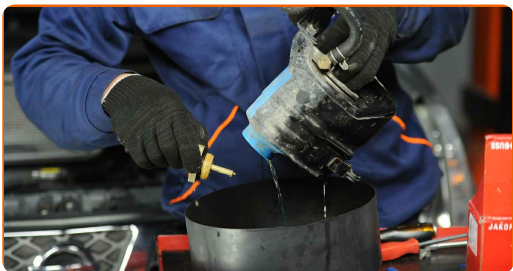
13 Odpojte trubky od palivového filtru.



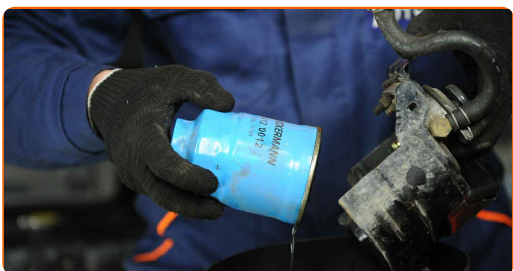
Výměna: palivového filtru - NISSAN Pathfinder III (R51). Doporučují odborníci z AUTODOC:

- Pracujte opatrně! Z krytu filtru a z hadiček může unikat palivo.

14 Odšroubujte spodní uzávěr palivového filtru.



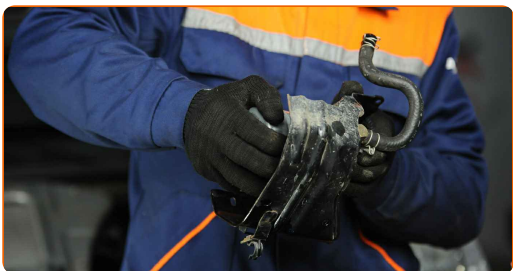
15 Odstraňte palivový filtr.



16 Starou kazetu olejového filtru vložte do nádoby.



17 Vyčistěte uložení a kryt palivového filtru. Použijte víceúčelový čisticí sprej.



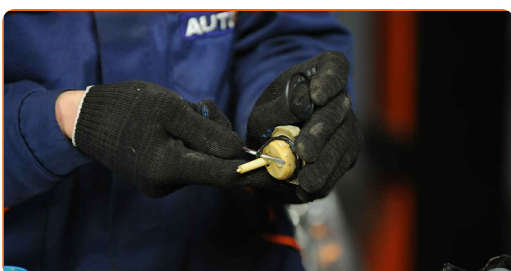
18 Nainstalujte nový palivový filtr.



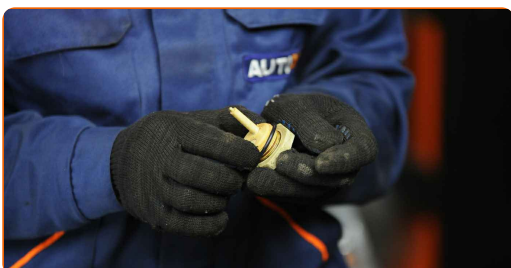
Výměna: palivového filtru - NISSAN Pathfinder III (R51). Profesionálové doporučují:

- Během instalace zabraňte vniknutí prachu a špíny do krytu palivového filtru.
- Vždy používejte pouze kvalitní filtry.

19 Odstraňte gumový pásek. Použijte plochý šroubovák.



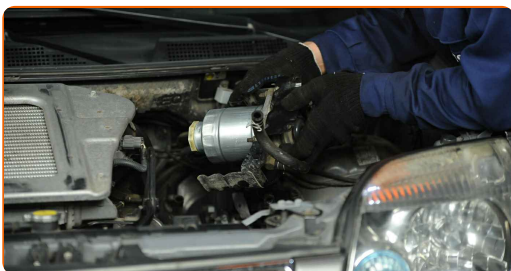
20 Nainstalujte gumový pásek.



21 Nainstalujte spodní uzávěr na nový palivový filtr.



22 Nainstalujte nový palivový filtr spolu s jeho svorkou.



23 Zapojte trubky do palivového filtru. Použijte kleště.



24 Utáhněte upevňovací svorky trubek palivového filtru. Použijte kleště.



25 Zašroubujte fixační šrouby na svorku palivového filtru. Použijte nástavec č.10. Použijte ráčnový klíč. Použijte křížový šroubovák PH.



26 Připevněte podtlakovou trubku. Použijte kleště.



27 Nainstalujte vzduchový filtr.



28 Nainstalujte kryt vzduchového filtru a upevněte ho.

29 Zacvakněte spony krytu vzduchového filtru. Použijte plochý šroubovák.



30 Zajistěte upevňovací prvek vzduchového přívodního potrubí. Použijte plochý šroubovák.



31 Spojte hadičku ventilace klikové skříně se vzduchovým potrubím.



32 Odstraňte ochranný kryt blatníku.

33 Zavřete kapotu.

VÝBORNĚ! 

ZOBRAZIT VÍCE TUTORIÁLŮ

AUTODOC – NÁHRADNÍ DÍLY NEJVYŠŠÍ KVALITY ZA VÝBORNOU CENU, A TO VŠECHNO ONLINE

AUTODOC MOBILNÍ APLIKACE: ZACHYŤTE SKVĚLÉ AKCE PŘI POHODLNÉM NAKUPOVÁNÍ



OBROVSKÝ VÝBĚR NÁHRADNÍCH DÍLŮ PRO VAŠE AUTO

PALIVOVY FILTR: ŠIROKÝ VÝBĚR

i VYHLÁŠENÍ:

Dokument obsahuje pouze obecná doporučení, která pro vás mohou být užitečná při svépomocné opravě vašeho auta nebo při výměně některých dílů. AUTODOC nenesе žádnou zodpovědnost za poškození, zranění, škodu na majetku, způsobenou opravou nebo výměnou dílů nesprávným použitím nebo nesprávným pochopením uvedených informací.

AUTODOC nenesе odpovědnost za žádné možné chyby nebo nejasnosti uvedeny v tomto návodu. Uvedené informace mají pouze informativní charakter a nelze je zaměnit s radami od odborníků.

AUTODOC nenesе odpovědnost za nesprávné nebo rizikové používání vybavení, nářadí nebo náhradních dílů. AUTODOC doporučuje výměnu nebo opravu provádět opatrně a přísně dodržovat všechna bezpečnostní pravidla. Pamatujte si: používání dílů nízké kvality nezaručí vašemu autu dostatečnou míru bezpečnosti na silnicích.

© Copyright 2023 – Veškerý obsah na této stránce, zejména texty, fotografie a grafika, je chráněn zákonem o autorských právech. Všechna práva, včetně práva na kopírování, svěření třetím stranám, práva na úpravu a překlad, vlastní společnost AUTODOC SE.