



Jak vyměnit vnější
zpětné zrcátko na
**NISSAN Qashqai /
Qashqai+2 I Van (J10,
JJ10E)** – návod k výměně

PODOBNÝ VIDEO TUTORIÁL



Toto video ukazuje proces výměny podobné součástky na jiném vozidle

i Důležité!

Tento proces výměny můžete použít pro model:

NISSAN Qashqai / Qashqai+2 I Van (J10, JJ10E) 2.0, NISSAN Qashqai / Qashqai+2 I Van (J10, JJ10E) 2.0 pohon na 4 kola

Postup se může mírně měnit podle designu auta.

Tento tutoriál byl vytvořen na základě procesu výměny pro podobnou součástku na autě: NISSAN Qashqai / Qashqai +2 I (J10, NJ10) 1.6

VÝMĚNA: VNĚJŠÍ ZPĚTNÉ ZRCÁTKO - NISSAN
QASHQAI / QASHQAI+2 I VAN (J10, JJ10E). POTŘEBNÉ
NÁSTROJE:



- Sprej na elektroniku
- Momentový klíč
- Nástavec č. 10
- Račnový klíč
- Nástroj na demontáž čalounění

Koupit nástroje

Výměna: vnější zpětné zrcátko - NISSAN Qashqai / Qashqai+2 I Van (J10, JJ10E). Tip:

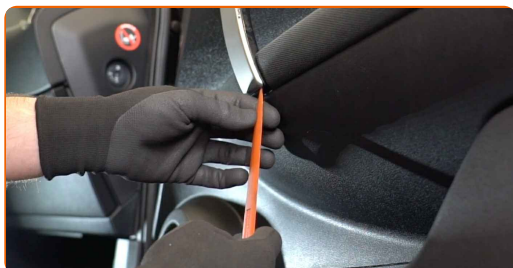
- Celý postup práce provedte při vypnutém motoru.

VÝMĚNA: VNĚJŠÍ ZPĚTNÉ ZRCÁTKO - NISSAN QASHQAI / QASHQAI+2 I VAN (J10, JJ10E). DOPORUČENÝ POSTUP KROKŮ:

1 Otevřete dveře auta.



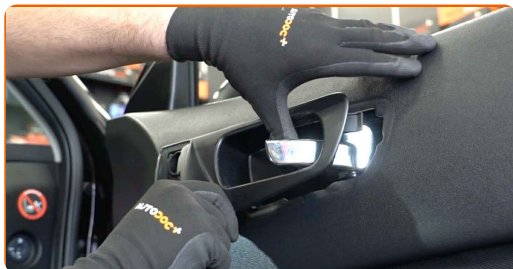
2 Odpojte ozdobný panel kliky dveří. Použijte plastový nástroj na demontáž čalounění.



3 Odšroubujte upevňovací prvek kliky dveří. Použijte nástavec č.10. Použijte ráčnový klíč.



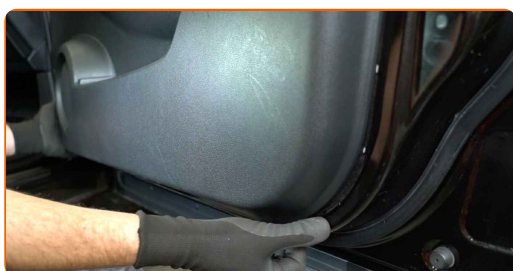
4 Odstraňte kliku dveří.



AUTODOC doporučuje:

- Výměna: vnější zpětné zrcátko - NISSAN Qashqai / Qashqai+2 I Van (J10, JJ10E). Chcete-li zabránit poškození součástky při instalaci, nepoužívejte příliš velkou sílu.

5 Odpojte panel dveří. Použijte plastový nástroj na demontáž čalounění.



Výměna: vnější zpětné zrcátko - NISSAN Qashqai / Qashqai+2 I Van (J10, JJ10E). Tip od AUTODOC:

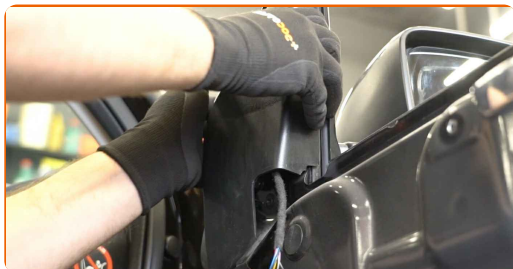
- Při odstraňování součástky neaplikujte mnoho síly. Jinak byste mohli poškodit součástku.

6 Odpojte konektor elektrického okna od spínacího modulu.



7

Odpojte ozdobný panel bočního zpětného zrcátka.



AUTODOC doporučuje:

- Výměna: vnější zpětné zrcátko - NISSAN Qashqai / Qashqai+2 I Van (J10, JJ10E). Při odstraňování součástky nepoužívejte příliš velkou sílu, protože by se mohla poškodit.

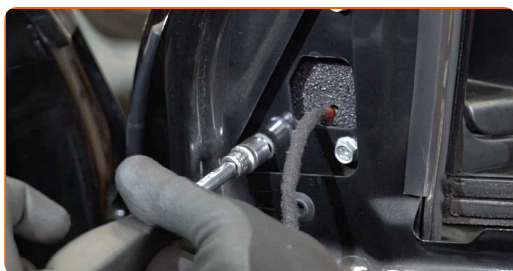
8

Odpojte konektor na nastavení zrcátka od dveří. Použijte plastový nástroj na demontáž čalounění.

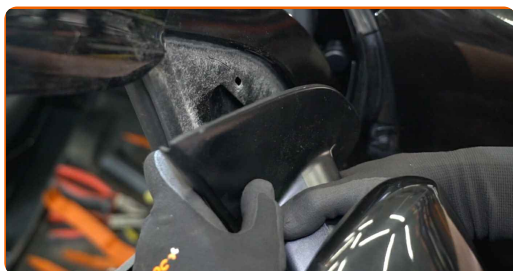


9

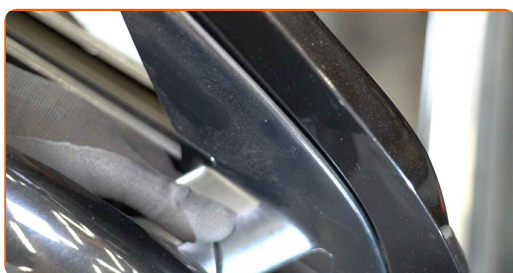
Odstraňte šrouby zpětného zrcátka. Použijte nástavec č.10. Použijte ráčnový klíč.



10 Odstraňte zpětné zrcátko.



11 Nainstalujte nové zpětné zrcátko.



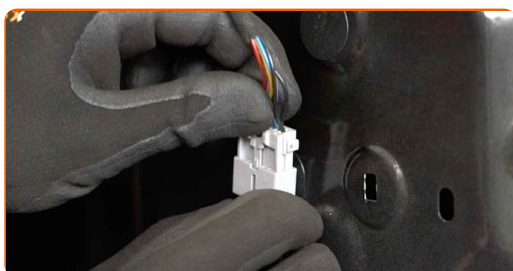
12 Zašroubujte upevňovací prvek bočního zpětného zrcátka. Použijte nástavec č.10. Použijte ráčnový klíč.



13 Natřete konektor spínače elektrického zrcátka. Použijte dielektrické mazivo.

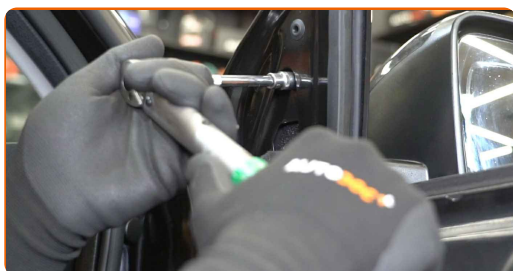


14 Připevněte konektor pro nastavení zrcátka ke dveřím.



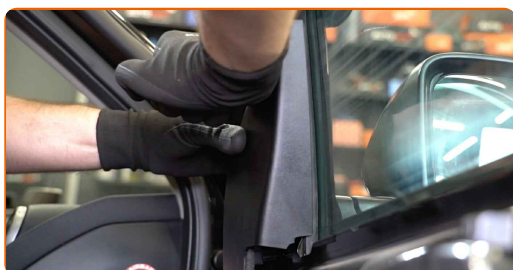
15

Utáhněte šrouby zpětného zrcátka. Použijte nástavec č.10. Použijte momentový klíč. Utáhněte ji točivým momentem 12 Nm.



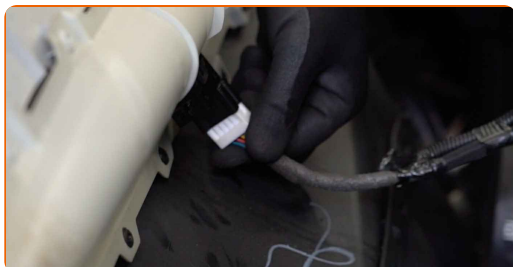
16

Připojte ozdobný panel bočního zpětného zrcátka. Ujistěte se, že budete slyšet cvaknutí indikující, že součástka se upevnila na svém místě.



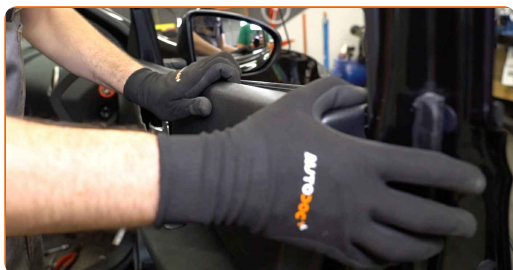
17

Připojte konektor elektrického okna k spínacímu modulu.



18

Znovu instalujte panel dveří. Ujistěte se, že budete slyšet cvaknutí indikující, že součástka se upevnila na svém místě.

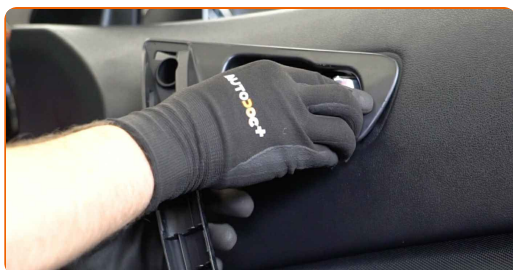


Výměna: vnější zpětné zrcátko - NISSAN Qashqai / Qashqai+2 I Van (J10, JJ10E). Doporučují odborníci z AUTODOC:

- Při instalaci nepoužívejte příliš velkou sílu, aby se součástka nepoškodila.

19

Nainstalujte kliku dveří.

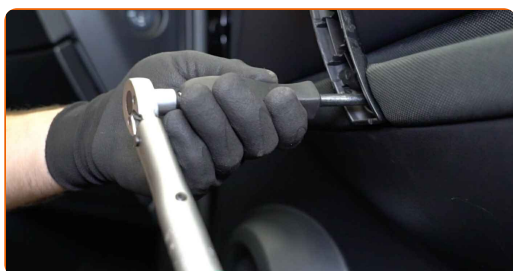


AUTODOC doporučuje:

- Výměna: vnější zpětné zrcátko - NISSAN Qashqai / Qashqai+2 I Van (J10, JJ10E). Při instalaci nepoužívejte příliš velkou sílu. Může se tím poškodit součástka.

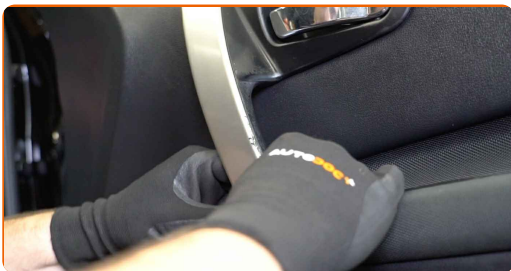
20

Utáhněte upevňovací prvek kliky dveří. Použijte nástavec č.10. Použijte momentový klíč. Utáhněte ji točivým momentem 10 Nm.



21

Připojte ozdobný panel kliky dveří.



22

Zavřete dveře auta.

23

Zapněte zapalování. Je třeba se ujistit, že komponenty pracují správně.

24

Vypněte zapalování.

VÝBORNĚ! 

ZOBRAZIT VÍCE TUTORIÁLŮ

AUTODOC – NÁHRADNÍ DÍLY NEJVYŠŠÍ KVALITY ZA VÝBORNOU CENU, A TO VŠECHNO ONLINE

AUTODOC MOBILNÍ APLIKACE: ZACHYŤTE SKVĚLÉ AKCE PŘI POHODLNÉM NAKUPOVÁNÍ



OBROVSKÝ VÝBĚR NÁHRADNÍCH DÍLŮ PRO VAŠE AUTO

VNĚJŠÍ ZPĚTNÉ ZRCÁTKO: ŠIROKÝ VÝBĚR

i VYHLÁŠENÍ:

Dokument obsahuje pouze obecná doporučení, která pro vás mohou být užitečná při svépomocné opravě vašeho auta nebo při výměně některých dílů. AUTODOC nenesе žádnou zodpovědnost za poškození, zranění, škodu na majetku, způsobenou opravou nebo výměnou dílů nesprávným použitím nebo nesprávným pochopením uvedených informací.

AUTODOC nenesе odpovědnost za žádné možné chyby nebo nejasnosti uvedeny v tomto návodu. Uvedené informace mají pouze informativní charakter a nelze je zaměnit s radami od odborníků.

AUTODOC nenesе odpovědnost za nesprávné nebo rizikové používání vybavení, nářadí nebo náhradních dílů. AUTODOC doporučuje výměnu nebo opravu provádět opatrně a přísně dodržovat všechna bezpečnostní pravidla. Pamatujte si: používání dílů nízké kvality nezaručí vašemu autu dostatečnou míru bezpečnosti na silnicích.

© Copyright 2023 – Veškerý obsah na této stránce, zejména texty, fotografie a grafika, je chráněn zákonem o autorských právech. Všechna práva, včetně práva na kopírování, svěření třetím stranám, práva na úpravu a překlad, vlastní společnost AUTODOC SE.