



Jak vyměnit motorový
olej a olejový filtr na
NISSAN Serena (C23)
diesel – návod k výměně

PODOBNÝ VIDEO TUTORIÁL



Toto video ukazuje proces výměny podobné součástky na jiném vozidle

 Důležité!

Tento proces výměny můžete použít pro model:
NISSAN Serena (C23) 2.3

Postup se může mírně měnit podle designu auta.

Tento tutoriál byl vytvořen na základě procesu výměny pro podobnou součástku na autě: NISSAN X-TRAIL (T30) 2.2 dCi 4x4

VÝMĚNA: MOTOROVÉHO OLEJE A FILTRU - NISSAN SERENA (C23). NÁSTROJE, KTERÉ BUDETE POTŘEBOVAT:



- Univerzální čistící sprej
- Nástavec č. 14
- Račnový klíč
- Momentový klíč
- Vana na vypouštění oleje
- Trychtýř
- Kryt na blatník

Koupit nástroje

Výměna: motorového oleje a filtru - NISSAN Serena (C23). Doporučují odborníci z AUTODOC:

- Olejový filtr vyměňte při každé výměně motorového oleje.
- Používejte ochranné rukavice, aby se zabránilo kontaktu s horkou tekutinou.
- Upozornění! Před zahájením jakékoliv práce vypněte motor - NISSAN Serena (C23).

VÝMĚNU PROVEĎTE V NÁSLEDUJÍCÍM POŘADÍ:

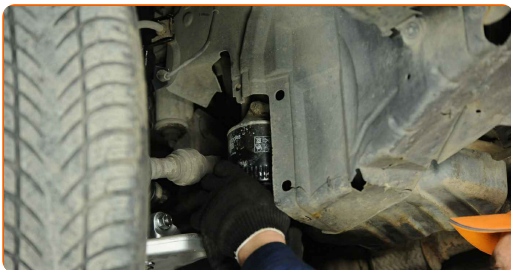
- 1 Zvedněte auto pomocí zvedáku nebo jej umístěte nad montážní jámu.

Výměna: motorového oleje a filtru - NISSAN Serena (C23). Tip:

- Vozidlo se musí nacházet ve vodorovné poloze, a pokud je nakloněno, olejový otvor musí být v nejnižším bodu.

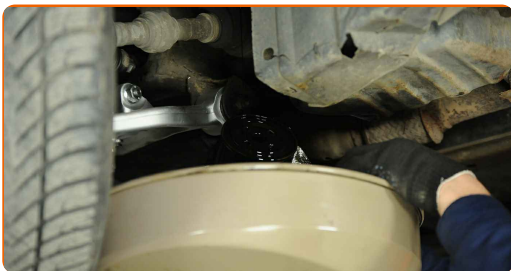
- 2 Pod výpustný otvor položte nádobu na vytékající olej o objemu alespoň 6 l.

- 3 Odšroubujte olejový filtr.



4

Starý olejový filtr vložte do nádoby.

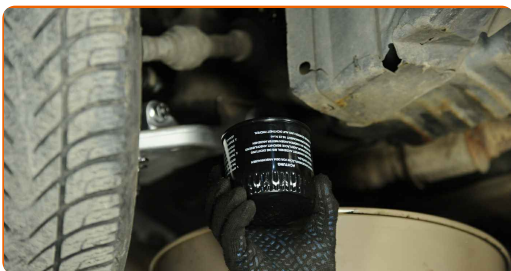


AUTODOC doporučuje:

- Posuňte nádobu. Olej začne téct z výpustného otvoru hned po odstranění olejového filtru.

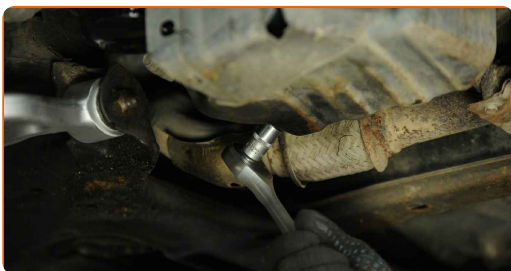
5

Vyčistěte místo uložení olejového filtru. Našroubujte nový filtr na své místo.



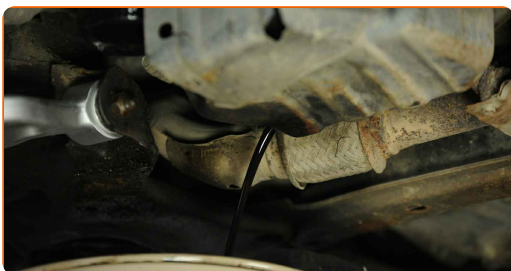
6

Odšroubujte výpust. Použijte nástavec č.14. Použijte ráčnový klíč.



7

Vypusťte použitý olej.



Výměna: motorového oleje a filtru - NISSAN Serena (C23). Tip od AUTODOC:

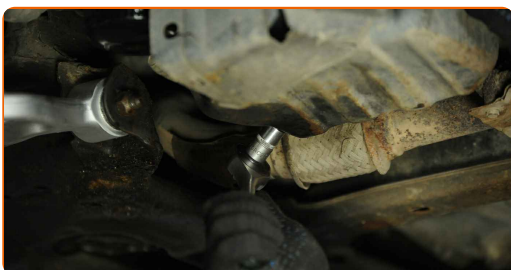
- Pozor! Olej může být horký.
- Vyčkejte, dokud veškerý olej nevyteče z výpustného otvoru.

8

Vyčistěte místo výpustného otvoru olejové vany.

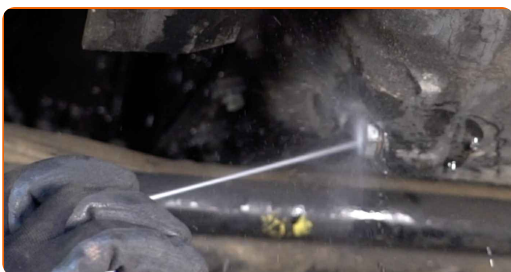
9

Zašroubujte novou zátku výpustného otvoru a utáhněte ji. Použijte nástavec č.14. Použijte momentový klíč. Utáhněte ji točivým momentem 25 Nm.



10

Vyčistěte místo výpustného otvoru olejové vany. Použijte víceúčelový čisticí sprej.



11

Dejte auto na zem. Otevřete kapotu.

12

Na ochranu laku a barvy a plastových prvků auta použijte ochranné kryty na blatníky.

13

Odšroubujte zátku plnicího hrdla olejového systému. Odstraňte uzávěr olejového systému.



14

Vložte trychtýř.

15

Nový olej nalijte do motoru, a to v množství, které doporučuje výrobce auta.



Výměna: motorového oleje a filtru - NISSAN Serena (C23). Profesionálové doporučují:

- Používejte pouze olej doporučený výrobcem.

16

Zkontrolujte hladinu oleje použitím olejové měrky. Pokud je to nutné, doplňte olej.



Pozor!

- Hladina oleje by měla být mezi hodnotami Min a Max.

17 Nainstalujte uzávěr olejového systému.



18 Utáhněte uzávěr plnicího hrdla.

19 Motor nechte několik minut běžet. Po tom, co varovné světlo tlaku oleje zmizí, vypněte motor.

20 Zkontrolujte stav oleje po 5 minutách po zastavení motoru použitím měřky. Pokud bude třeba, přidejte více oleje.

Pozor!

- Hladina oleje by měla být mezi hodnotami Min a Max.
- Ujistěte se, že uzávěr plnicího hrdla olejového systému je správně utažen.
- Zkontrolujte těsnost závitového uzávěru výpustného otvoru a těsnění a olejového filtru. Pokud je to nutné, opatrně je utáhněte.

21 Odstraňte ochranný kryt blatníku. Zavřete kapotu.

Výměna: motorového oleje a filtru - NISSAN Serena (C23). Tip od odborníků z AUTODOC:

- Pozor: indikátor tlaku oleje, který označuje nedostatečný tlak v systému mazání, může být zapnut delší dobu než obvykle. Po několika sekundách vyplní olej všechny kanálky a indikátor se vypne.
- Pro ochranu prostředí před znečištěním zlikvidujte použité filtry na speciálních sběrných místech.

VÝBORNĚ! 

[ZOBRAZIT VÍCE TUTORIÁLŮ](#)

AUTODOC – NÁHRADNÍ DÍLY NEJVYŠŠÍ KVALITY ZA VÝBORNOU CENU, A TO VŠECHNO ONLINE

AUTODOC MOBILNÍ APLIKACE: ZACHYŤTE SKVĚLÉ AKCE PŘI POHODLNÉM NAKUPOVÁNÍ



+ AUTODOC

GET IT ON
Google Play

Download on the
App Store

Download

OBROVSKÝ VÝBĚR NÁHRADNÍCH DÍLŮ PRO VAŠE AUTO

OLEJOVÝ FILTR: ŠIROKÝ VÝBĚR

i VYHLÁŠENÍ:

Dokument obsahuje pouze obecná doporučení, která pro vás mohou být užitečná při svépomocné opravě vašeho auta nebo při výměně některých dílů. AUTODOC nenese žádnou zodpovědnost za poškození, zranění, škodu na majetku, způsobenou opravou nebo výměnou dílů nesprávným použitím nebo nesprávným pochopením uvedených informací.

AUTODOC nenese odpovědnost za žádné možné chyby nebo nejasnosti uvedeny v tomto návodu. Uvedené informace mají pouze informativní charakter a nelze je zaměnit s radami od odborníků.

AUTODOC nenese odpovědnost za nesprávné nebo rizikové používání vybavení, nářadí nebo náhradních dílů. AUTODOC doporučuje výměnu nebo opravu provádět opatrně a přísně dodržovat všechna bezpečnostní pravidla. Pamatujte si: používání dílů nízké kvality nezaručí vašemu autu dostatečnou míru bezpečnosti na silnicích.

© Copyright 2023 – Veškerý obsah na této stránce, zejména texty, fotografie a grafika, je chráněn zákonem o autorských právech. Všechna práva, včetně práva na kopírování, svěření třetím stranám, práva na úpravu a překlad, vlastní společnost AUTODOC SE.