



Jak vyměnit vzduchový
filtr na **NISSAN Serena**
(C24) – návod k výměně

PODOBNÝ VIDEO TUTORIÁL



Toto video ukazuje proces výměny podobné součástky na jiném vozidle

Důležité!

Tento proces výměny můžete použít pro model:

NISSAN Serena (C24) 2.0, NISSAN Serena (C24) 2.0 SGX 4x4

Postup se může mírně měnit podle designu auta.

Tento tutoriál byl vytvořen na základě procesu výměny pro podobnou součástku na autě: NISSAN X-Trail (T30) 2.5 4x4

VÝMĚNA: VZDUCHOVÉHO FILTRU - NISSAN SERENA
(C24). NÁSTROJE, KTERÉ MOŽNÁ BUDETE
POTŘEBOVAT:



• Ručník z mikrovlákna

• Kryt na blatník

[Koupit nástroje](#)

Výměna: vzduchového filtru - NISSAN Serena (C24). Doporučují odborníci z AUTODOC:

- Dodržujte podmínky, doporučení a požadavky pro konkrétní díly poskytnuty výrobcem.
- Prosím pozor: všechny práce na autě - NISSAN Serena (C24) – se musí provádět při vypnutém motoru.

VÝMĚNU PROVEĎTE V NÁSLEDUJÍCÍM POŘADÍ:

1 Otevřete kapotu.

2 Na ochranu laku a barvy a plastových prvků auta použijte ochranné kryty na blatníky.

3 Uvolněte spony krytu vzduchového filtru.



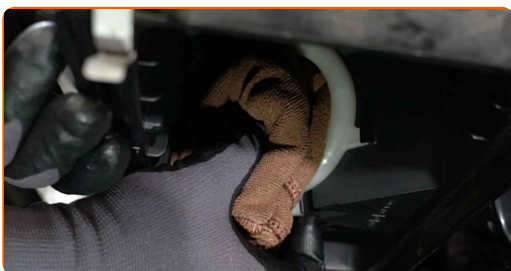
4 Mírně zvedněte kryt uložení vzduchového filtru.



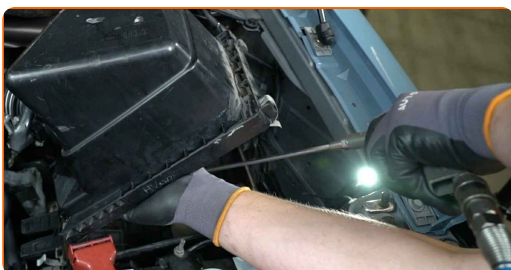
5 Odstraňte filtrační prvek z krytu vzduchového filtru.



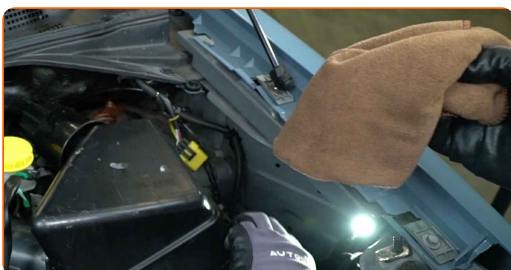
6 Překryjte přívodní vzduchovou hadičku ručníkem z mikrovlákna, aby se do systému nedostal prach a špína.



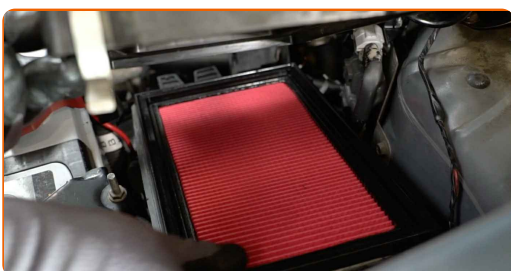
7 Vyčistěte kryt a pouzdro vzduchového filtru.



8 Odstraňte ručník z mikrovlákna ze vzduchové přívodní hadičky.



9 Nainstalujte nový filtrační prvek do krytu filtru. Ujistěte se, že okraj filtru je těsně připevněn ke krytu.



Výměna: vzduchového filtru - NISSAN Serena (C24). Tip:

- Zkontrolujte správné umístění filtračního prvku. Neohýbejte jej.
- Pozor! Používejte kvalitní filtry - NISSAN Serena (C24).
- Při instalaci zabraňte vniknutí prachu a špíny do krytu vzduchového filtru.

10

Nainstalujte kryt vzduchového filtru a upevněte ho.



11

Zatlačte spony krytu vzduchového filtru zpět na své místo.



12

Odstraňte ochranný kryt blatníku.

13

Zavřete kapotu.

VÝBORNĚ! 

ZOBRAZIT VÍCE TUTORIÁLŮ

AUTODOC – NÁHRADNÍ DÍLY NEJVYŠŠÍ KVALITY ZA VÝBORNOU CENU, A TO VŠECHNO ONLINE

AUTODOC MOBILNÍ APLIKACE: ZACHYŤTE SKVĚLÉ AKCE PŘI POHODLNÉM NAKUPOVÁNÍ



OBROVSKÝ VÝBĚR NÁHRADNÍCH DÍLŮ PRO VAŠE AUTO

VZDUCHOVÉ FILTRY: ŠIROKÝ VÝBĚR

i VYHLÁŠENÍ:

Dokument obsahuje pouze obecná doporučení, která pro vás mohou být užitečná při svépomocné opravě vašeho auta nebo při výměně některých dílů. AUTODOC nenesे žádnou zodpovědnost za poškození, zranění, škodu na majetku, způsobenou opravou nebo výměnou dílů nesprávným použitím nebo nesprávným pochopením uvedených informací.

AUTODOC nenesе odpovědnost za žádné možné chyby nebo nejasnosti uvedeny v tomto návodu. Uvedené informace mají pouze informativní charakter a nelze je zaměnit s radami od odborníků.

AUTODOC nenesе odpovědnost za nesprávné nebo rizikové používání vybavení, nářadí nebo náhradních dílů. AUTODOC doporučuje výměnu nebo opravu provádět opatrně a přísně dodržovat všechna bezpečnostní pravidla. Pamatujte si: používání dílů nízké kvality nezaručí vašemu autu dostatečnou míru bezpečnosti na silnicích.

© Copyright 2022 – Veškerý obsah na této stránce, zejména texty, fotografie a grafika, je chráněn zákonem o autorských právech. Všechna práva, včetně práva na kopírování, svěření třetím stranám, práva na úpravu a překlad, vlastní společnost AUTODOC GmbH.