



Jak vyměnit přední
spodní rameno na **OPEL**
Astra Classic Caravan
(A04) – návod k výměně

PODOBNÝ VIDEO TUTORIÁL



Toto video ukazuje proces výměny podobné součástky na jiném vozidle

Důležité!

Tento proces výměny můžete použít pro model:

OPEL Astra Classic Caravan (A04) 1.6, OPEL Astra Classic Caravan (A04) 1.7 CDTi, OPEL Astra Classic Caravan (A04) 1.7 CDTI, OPEL Astra Classic Caravan (A04) 1.4 (L35), OPEL Astra Classic Caravan (A04) 1.8 (L35)

Postup se může mírně měnit podle designu auta.

Tento tutoriál byl vytvořen na základě procesu výměny pro podobnou součástku na autě: OPEL ZAFIRA B (A05) 1.8 (M75)

Výměna: přední spodní rameno - OPEL Astra Classic Caravan (A04).
AUTODOC doporučuje:

- Proces výměny je stejný pro levé a pravé spodní rameno.
- Celý postup práce proveďte při vypnutém motoru.

VÝMĚNA: PŘEDNÍ SPODNÍ RAMENO - OPEL ASTRA CLASSIC CARAVAN (A04). PROVEĎTE NÁSLEDUJÍCÍ KROKY:

1 Kola auta zajistěte pomocí klínů.



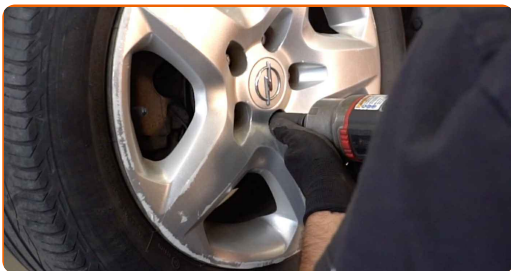
2 Uvolněte upevňovací šrouby kola. Použijte rázový nástavec na kolo č. 17.



3 Zvedněte přední část vozidla a zajistěte vozidlo na podpěrách.

4

Odšroubujte šrouby kol.

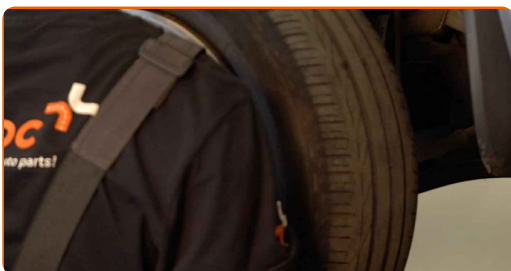


Výměna: přední spodní rameno - OPEL Astra Classic Caravan (A04). Tip:

- Abyste se vyhnuli zranění, při odšroubovávání šroubů držte kolo.

5

Odstraňte kolo.



6

Vyčistěte všechna spojení ramene. Použijte drátěný kartáč. Použijte sprej WD-40.



AUTODOC doporučuje:

- Výměna: přední spodní rameno - OPEL Astra Classic Caravan (A04). Po aplikování spreje několik minut počkejte.
- Nasaďte si ochranné brýle.

- 7** Odšroubujte upevnění kulového čepu a táhla řízení. Použijte kombinační klíč č.17. Použijte nástavec č.19. Použijte ráčnový klíč.



- 8** Odstraňte upevňovací šroub. Použijte průbojník. Použijte gumové kladivo.



- 9** Vyčistěte všechna spojení ramene. Použijte drátěný kartáč. Použijte sprej WD-40.



Výměna: přední spodní rameno - OPEL Astra Classic Caravan (A04).
Doporučují odborníci z AUTODOC:

- Po aplikaci spreje počkejte několik minut.
- Nasaďte si ochranné brýle.

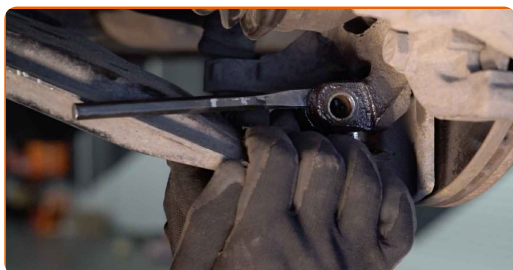
10 Uvolněte přední upevňovací prvek ovládacího ramene. Použijte nástavec č.18. Použijte kombinační klíč č.18. Použijte ráčnový klíč.



11 Uvolněte zadní upevňovací prvek ovládacího ramene. Použijte nástavec č.18. Použijte kombinační klíč č.18. Použijte ráčnový klíč.



12 Uvolněte upevňovací prvek, který spojuje kulový čep ovládacího ramene k hlavě ložiska čepu. Použijte plochý sekáč na kov. Použijte kladivo.



13 Odpojte spodní rameno od kloubu řízení.



14 Odstraňte upevňovací šrouby.



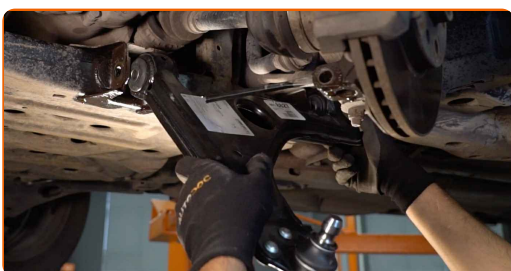
15 Odstraňte rameno. Použijte páčidlo.



16 Vyčistěte montážní otvory a závit ramene odpružení. Použijte drátěný kartáč. Použijte sprej WD-40.



17 Nainstalujte nové rameno. Použijte páčidlo.

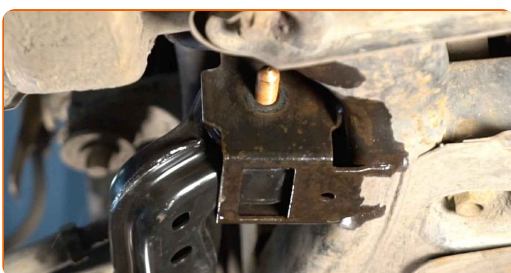


Výměna: přední spodní rameno - OPEL Astra Classic Caravan (A04). Tip od AUTODOC:

- Během instalačního procesu používejte pouze nové šrouby a podložky.
- Nepoškodte kryt kulového čepu.

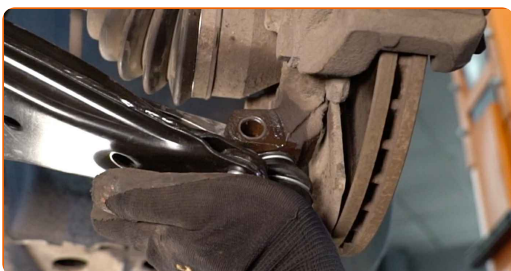
18

Nainstalujte upevňovací šrouby.



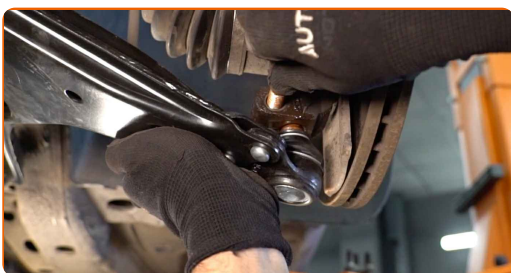
19

Zapojte spodní rameno k čepu řízení.



20

Nainstalujte upevňovací šroub.



- 21** Zašroubujte upevňovací prvky kulového čepu. Použijte nástavec č.19. Použijte kombinační klíč č.17. Použijte ráčnový klíč.



- 22** Utáhněte upevnění kulového čepu. Použijte nástavec č.19. Použijte kombinační klíč č.17. Použijte momentový klíč. Utáhněte ji točivým momentem 50 Nm.



- 23** Podepřete rameno. Použijte zvedák s hydraulickými převody.



- 24** Zašroubujte upevnění předního ramene. Použijte kombinační klíč č.18. Použijte nástavec č.18. Použijte ráčnový klíč.



- 25** Zašroubujte zadní upevňovací prvek spojující ovládací rameno k podpůrnému rámu. Použijte kombinační klíč č.18. Použijte nástavec č.18. Použijte ráčnový klíč.



- 26** Utáhněte zadní upevňovací prvek ovládacího ramene. Použijte kombinační klíč č.18. Použijte nástavec č.18. Použijte momentový klíč. Utáhněte ji točivým momentem 90 Nm.+90°



AUTODOC doporučuje:

- **Důležité!** Nezapomeňte použít nové upevňovací prvky.

- 27** Utáhněte přední upevnění spojující ovládací rameno a podpůrný rám. Použijte kombinační klíč č.18. Použijte nástavec č.18. Použijte momentový klíč. Utáhněte ji točivým momentem 90 Nm.+90°

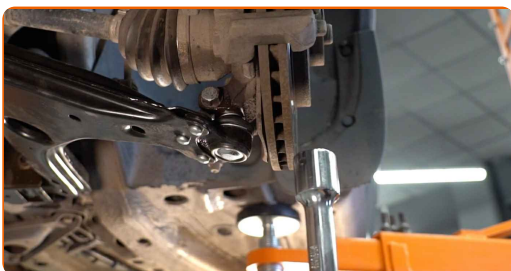


AUTODOC doporučuje:

- **Důležité!** Nezapomeňte použít nové upevňovací prvky.

28

Odstraňte podpěru spod ramene.

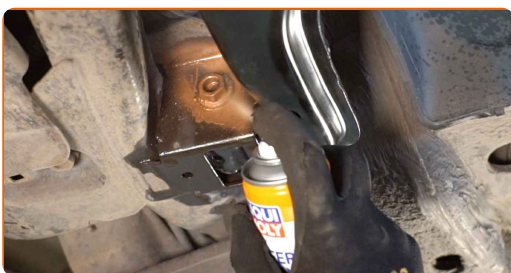


AUTODOC doporučuje:

- **Výměna:** přední spodní rameno - OPEL Astra Classic Caravan (A04). Zvedák na auto dejte dolů hladce, bez trhání, aby se nepoškodily součástky a mechanismy.

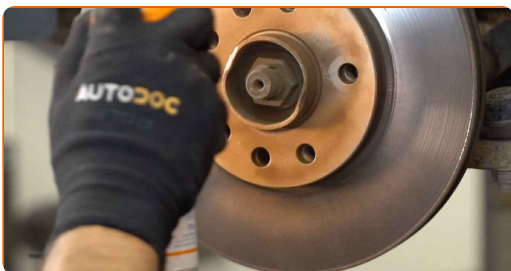
29

Natřete a ošetřete všechna spojení ramene. Použijte měděné mazivo.



30

Vyčistěte montážní otvor disku kola. Použijte drátěný kartáč. Natřete kontaktní povrch. Použijte měděné mazivo.



31

Vyčistěte povrch brzdového kotouče. Použijte čistič brzd.

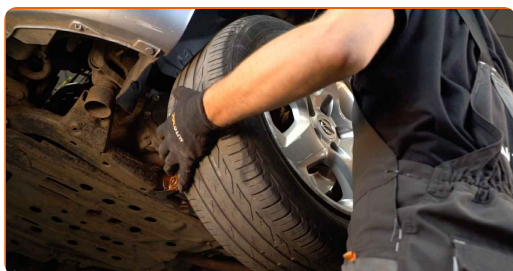


Výměna: přední spodní rameno - OPEL Astra Classic Caravan (A04). Tip od AUTODOC:

- Po aplikaci spreje počkejte několik minut.

32

Nainstalujte kolo.

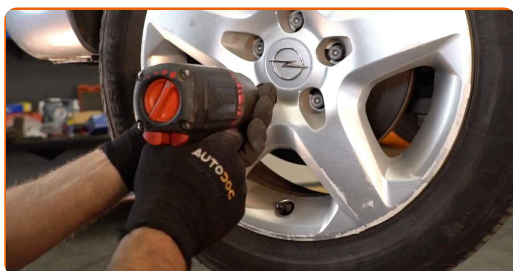


Výměna: přední spodní rameno - OPEL Astra Classic Caravan (A04).
Profesionálové doporučují:

- K zabránění zranění držte kolo při šroubování upevňovacích šroubů.

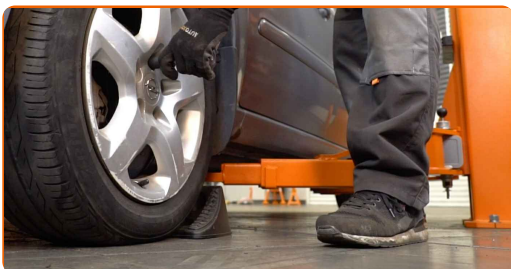
33

Zašroubujte šrouby kol. Použijte rázový nástavec na kolo č. 17.



34

Auto dejte na zem a přišroubujte šrouby v křížovém poradí. Použijte momentový klíč. Utáhněte ji točivým momentem 110 Nm.



35

Odstraňte zvedáky a klíny.



VÝBORNĚ! 

ZOBRAZIT VÍCE TUTORIÁLŮ

AUTODOC – NÁHRADNÍ DÍLY NEJVYŠŠÍ KVALITY ZA VÝBORNOU CENU, A TO VŠECHNO ONLINE

AUTODOC MOBILNÍ APLIKACE: ZACHYŤTE SKVĚLÉ AKCE PŘI POHODLNÉM NAKUPOVÁNÍ



+ AUTODOC

GET IT ON
Google Play

Download on the
App Store

Download

OBROVSKÝ VÝBĚR NÁHRADNÍCH DÍLŮ PRO VAŠE AUTO

RAMENO ZAVESENIA KOLIES: ŠIROKÝ VÝBĚR

i VYHLÁŠENÍ:

Dokument obsahuje pouze obecná doporučení, která pro vás mohou být užitečná při svépomocné opravě vašeho auta nebo při výměně některých dílů. AUTODOC nenese žádnou zodpovědnost za poškození, zranění, škodu na majetku, způsobenou opravou nebo výměnou dílů nesprávným použitím nebo nesprávným pochopením uvedených informací.

AUTODOC nenese odpovědnost za žádné možné chyby nebo nejasnosti uvedeny v tomto návodu. Uvedené informace mají pouze informativní charakter a nelze je zaměnit s radami od odborníků.

AUTODOC nenese odpovědnost za nesprávné nebo rizikové používání vybavení, nářadí nebo náhradních dílů. AUTODOC doporučuje výměnu nebo opravu provádět opatrně a přísně dodržovat všechna bezpečnostní pravidla. Pamatujte si: používání dílů nízké kvality nezaručí vašemu autu dostatečnou míru bezpečnosti na silnicích.

© Copyright 2023 – Veškerý obsah na této stránce, zejména texty, fotografie a grafika, je chráněn zákonem o autorských právech. Všechna práva, včetně práva na kopírování, svěření třetím stranám, práva na úpravu a překlad, vlastní společnost AUTODOC SE.