



Jak vyměnit zadní  
tlumiče pérování na  
**OPEL Astra Classic**  
**Sedan (A04)** – návod k  
výměně

## PODOBNÝ VIDEO TUTORIÁL



Toto video ukazuje proces výměny podobné součástky na jiném vozidle

### **Důležité!**

Tento proces výměny můžete použít pro model:

OPEL Astra Classic Sedan (A04) 1.7 CDTi, OPEL Astra Classic Sedan (A04) 1.6, OPEL Astra Classic Sedan (A04) 1.8 (L69)

Postup se může mírně měnit podle designu auta.

Tento tutoriál byl vytvořen na základě procesu výměny pro podobnou součástku na autě: OPEL Astra H Sedan (A04) 1.6 (L69)

VÝMĚNA: TLUMIČE PÉROVÁNÍ - OPEL ASTRA CLASSIC  
SEDAN (A04). NÁSTROJE, KTERÉ BUDETE  
POTŘEBOVAT:



- Drátěný kartáč
- Sprej WD-40
- Čistič brzd
- Měděné mazivo
- Momentový klíč
- Nástavec č. E18
- Nástavec č. E20
- Úderová rázová hlavice na matice kol č.17
- Račnový klíč
- Vratidlo
- Hydraulický převodový zvedák
- Klín pod kolo auta

**Koupit nástroje**

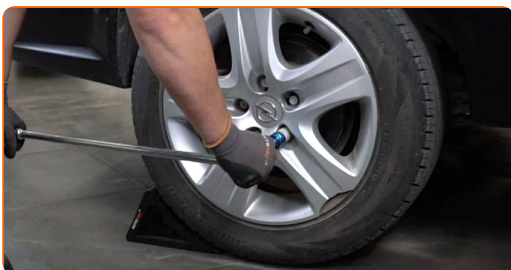
Výměna: tlumiče pérování - OPEL Astra Classic Sedan (A04). Doporučují odborníci z AUTODOC:

- Oba tlumiče zadního odpružení je třeba vyměnit současně.
- Proces výměny je totožný pro levý a pravý tlumič zadního odpružení.
- Prosím pozor: všechny práce na autě - OPEL Astra Classic Sedan (A04) – se musí provádět při vypnutém motoru.

## VÝMĚNU PROVEĎTE V NÁSLEDUJÍCÍM POŘADÍ:

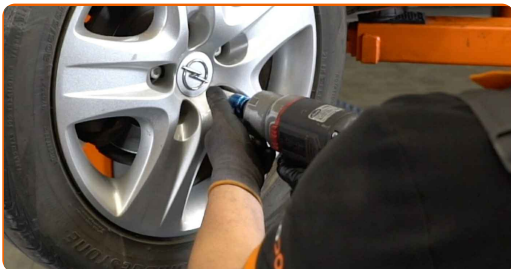
**1** Kola auta zajistěte pomocí klínů.

**2** Uvolněte upevňovací šrouby kola. Použijte rázový nástavec na kolo č. 17.



**3** Zvedněte zadní část vozidla a zajistěte vozidlo na podpěrách.

**4** Odšroubujte šrouby kol.



**AUTODOC doporučuje:**

- Upozornění! Pro vyhnutí se zranění držte kolo při odšroubovávání upevňovacích šroubů. OPEL Astra Classic Sedan (A04)

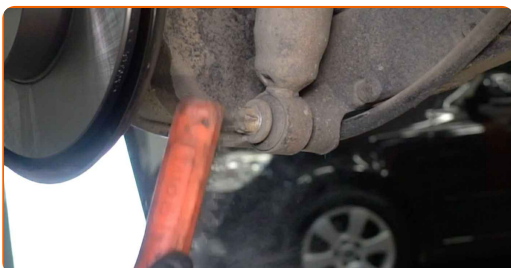
**5**

Odstraňte kolo.



**6**

Vyčistěte upevňovací prvky tlumiče. Použijte drátěný kartáč. Použijte sprej WD-40.



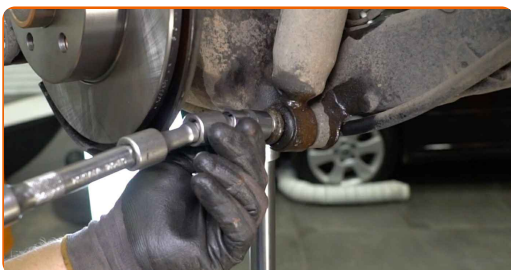
**7**

Podepřete nosník zadního odpružení kol. Použijte zvedák s hydraulickými převody.

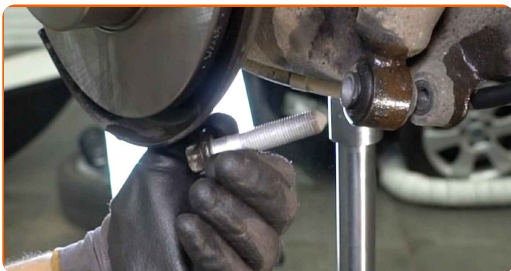


**8**

Odšroubujte spodní upevnění tlumiče. Použijte nástavec č.E20. Použijte vratidlo.



**9** Odstraňte upevňovací šroub.



**10** Odšroubujte vrchní upevnění tlumiče. Použijte nástavec č.E18. Použijte vratidlo.



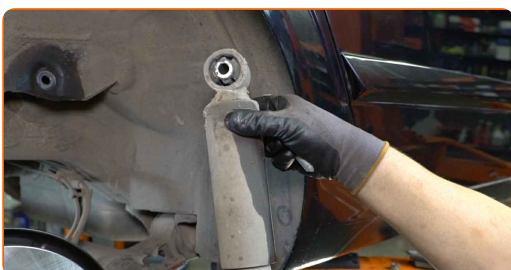
**AUTODOC doporučuje:**

- OPEL Astra Classic Sedan (A04) - Pro vyhnutí se zranění držte tlumič při odšroubovávání upevňovacích šroubů.

**11** Odstraňte upevňovací šroub.



**12** Odstraňte tlumič.



13

Vyčistěte montážní místa tlumiče. Použijte drátěný kartáč. Použijte sprej WD-40.



Výměna: tlumiče pérování - OPEL Astra Classic Sedan (A04). AUTODOC doporučuje:

- Před instalací ručně stlačte nový tlumič alespoň 3-5 krát.

14

Umístěte tlumič do oblouku kola a upevněte jej.

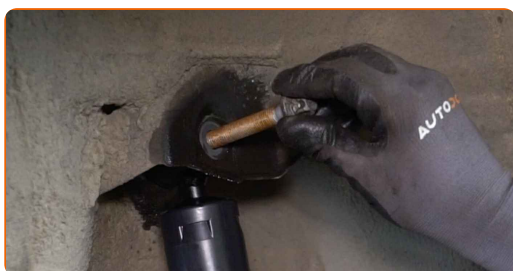


AUTODOC doporučuje:

- OPEL Astra Classic Sedan (A04) - Pro vyhnutí se zranění držte tlumič při zašroubování upevňovacích šroubů.

15

Nainstalujte upevňovací šrouby.



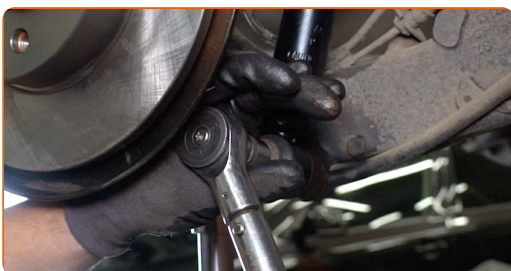
**16** Zašroubujte vrchní upevňovací prvek tlumiče. Použijte nástavec č.E18. Použijte ráčnový klíč.

**17** Zašroubujte spodní upevnění tlumiče. Použijte nástavec č.E20. Použijte ráčnový klíč.

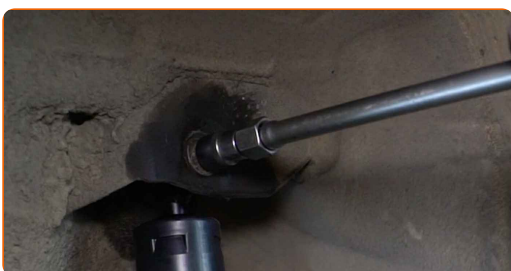
**18** Zvedněte hydraulický převodový zvedák o 10-15 cm.



**19** Utáhněte spodní upevnění tlumiče. Použijte nástavec č.E20. Použijte momentový klíč. Utáhněte ji točivým momentem 130 Nm.



**20** Utáhněte vrchní upevnění tlumiče. Použijte nástavec č.E18. Použijte momentový klíč. Utáhněte ji točivým momentem 90 Nm.



**21** Odstraňte upevnění zpod nosíku zadní nápravy.



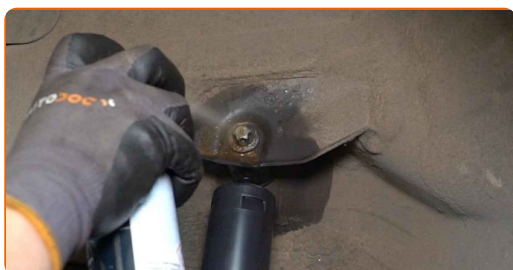


**AUTODOC doporučuje:**

- OPEL Astra Classic Sedan (A04) - Zvedák na auto nedávejte dolů příliš prudce, aby se nepoškodily součástky a mechanismy auta.

**22**

Natřete upevňovací prvky tlumiče. Použijte měděné mazivo.



**23**

Vyčistěte montážní otvor disku kola. Použijte drátěný kartáč.



**24**

Natřete povrch, kde je brzdový kotouč v kontaktu s ráfem kola. Použijte měděné mazivo.



**25**

Vyčistěte povrch brzdového kotouče. Použijte čistič brzd.

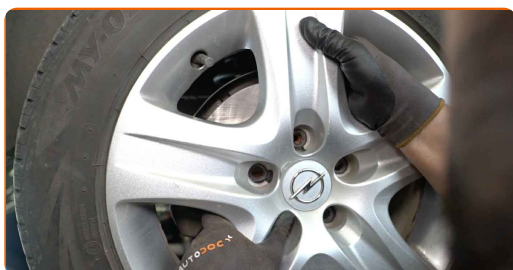


**AUTODOC doporučuje:**

- **Výměna: tlumiče pérování - OPEL Astra Classic Sedan (A04).** Po aplikování spreje několik minut počkejte.

**26**

Nainstalujte kolo.



**AUTODOC doporučuje:**

- **Důležité!** Při zašroubování upevňovacích šroubů držte kolo. OPEL Astra Classic Sedan (A04)

**27**

Zašroubujte šrouby kol. Použijte rázový nástavec na kolo č. 17.



**28**

Auto dejte na zem a přišroubujte šrouby v křížovém poradí. Použijte rázový nástavec na kolo č. 17. Použijte momentový klíč. Utáhněte ji točivým momentem 110 Nm.



29

Odstraňte zvedáky a klíny.



**VÝBORNĚ!** 

**ZOBRAZIT VÍCE TUTORIÁLŮ**

# AUTODOC – NÁHRADNÍ DÍLY NEJVYŠŠÍ KVALITY ZA VÝBORNOU CENU, A TO VŠECHNO ONLINE

AUTODOC MOBILNÍ APLIKACE: ZACHYŤTE SKVĚLÉ AKCE PŘI POHODLNÉM NAKUPOVÁNÍ



**AUTODOC**

GET IT ON  **Google Play**

Download on the  **App Store**

**Download**

**OBROVSKÝ VÝBĚR NÁHRADNÍCH DÍLŮ PRO VAŠE AUTO**

**TLUMIČE PÉROVÁNÍ: ŠIROKÝ VÝBĚR**

## **VYHLÁŠENÍ:**

Dokument obsahuje pouze obecná doporučení, která pro vás mohou být užitečná při svépomocné opravě vašeho auta nebo při výměně některých dílů. AUTODOC nenesse žádnou zodpovědnost za poškození, zranění, škodu na majetku, způsobenou opravou nebo výměnou dílů nesprávným použitím nebo nesprávným pochopením uvedených informací.

AUTODOC nenesse odpovědnost za žádné možné chyby nebo nejasnosti uvedeny v tomto návodu. Uvedené informace mají pouze informativní charakter a nelze je zaměnit s radami od odborníků.

AUTODOC nenesse odpovědnost za nesprávné nebo rizikové používání vybavení, nářadí nebo náhradních dílů. AUTODOC doporučuje výměnu nebo opravu provádět opatrně a přísně dodržovat všechna bezpečnostní pravidla. Pamatujte si: používání dílů nízké kvality nezaručí vašemu autu dostatečnou míru bezpečnosti na silnicích.

© Copyright 2023 – Veškerý obsah na této stránce, zejména texty, fotografie a grafika, je chráněn zákonem o autorských právech. Všechna práva, včetně práva na kopírování, svěření třetím stranám, práva na úpravu a překlad, vlastní společnost AUTODOC SE.