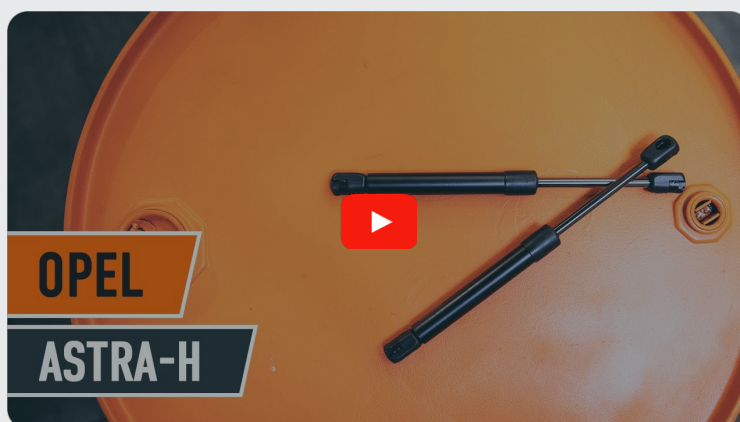




Jak vyměnit vzpěry kufru  
na **OPEL Astra Classic  
Sedan (A04)** – návod k  
výměně

## PODOBNÝ VIDEO TUTORIÁL



Toto video ukazuje proces výměny podobné součástky na jiném vozidle

### **Důležité!**

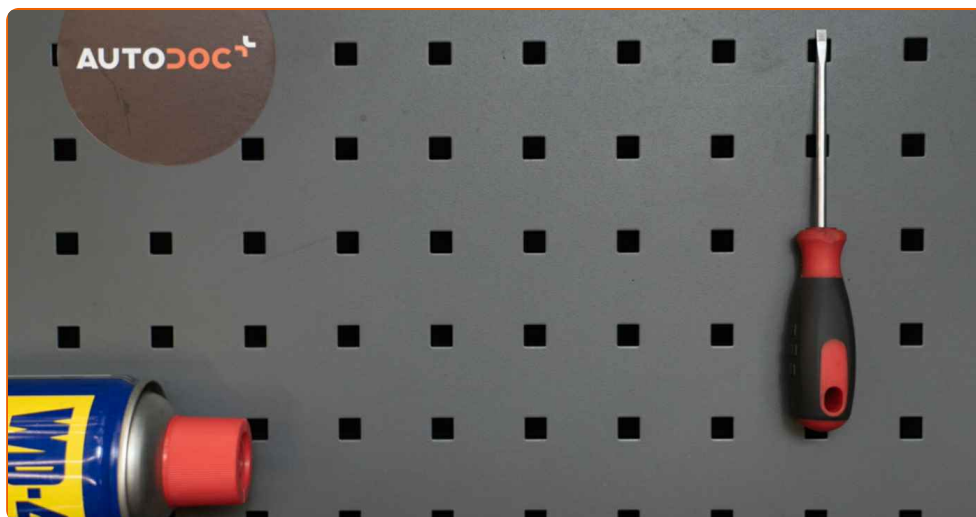
Tento proces výměny můžete použít pro model:

OPEL Astra Classic Sedan (A04) 1.7 CDTi, OPEL Astra Classic Sedan (A04) 1.6, OPEL Astra Classic Sedan (A04) 1.7 CDTI, OPEL Astra Classic Sedan (A04) 1.8 (L69)

Postup se může mírně měnit podle designu auta.

Tento tutoriál byl vytvořen na základě procesu výměny pro podobnou součástku na autě: OPEL Astra H Sedan (A04) 1.6 (L69)

VÝMĚNA: VZPERY KUFRU - OPEL ASTRA CLASSIC  
SEDAN (A04). NÁSTROJE, KTERÉ MOŽNÁ BUDETE  
POTŘEBOVAT:



• Sprej WD-40

• Plochý šroubovák

**Koupit nástroje**

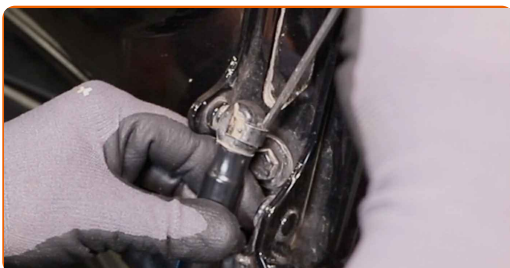
Výměna: vzpery kufru - OPEL Astra Classic Sedan (A04). Tip od AUTODOC:

- Pravá a levá plynová vzpěra víka kufru by se měly vyměnit současně.
- Proces výměny je totožný pro levou a pravou plynovou vzpěru víka kufru.
- Prosím pozor: všechny práce na autě - OPEL Astra Classic Sedan (A04) – se musí provádět při vypnutém motoru.

## VÝMĚNU PROVEĎTE V NÁSLEDUJÍCÍM POŘADÍ:

**1** Otevřete kapotu.

**2** Uvolněte sponu spojující plynovou vzpěru k víku kufru auta. Použijte plochý šroubovák.



**3** Uvolněte sponu spojující plynovou vzpěru ke karoserii auta. Použijte plochý šroubovák.

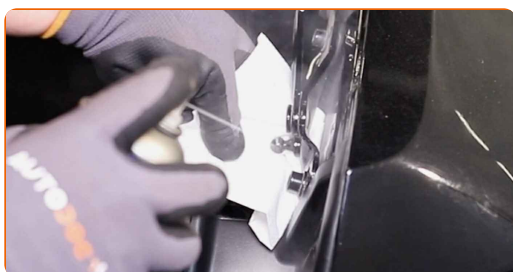


## Výměna: vzpery kufru - OPEL Astra Classic Sedan (A04). Tip od odborníků z AUTODOC:

- Pokud se chcete vyhnout zraněním, během demontáže plynových vzpěr držte víko kufru.

4 Odstraňte plynovou vzpěru víka kufru.

5 Vyčistěte montážní pozice vzpěry kufru. Použijte sprej WD-40.



6 Nainstalujte novou plynovou vzpěru víka kufru.



## Výměna: vzpery kufru - OPEL Astra Classic Sedan (A04). Tip:

- Abyste se vyhnuli zraněním, během instalace plynových vzpěr držte víko kufru.

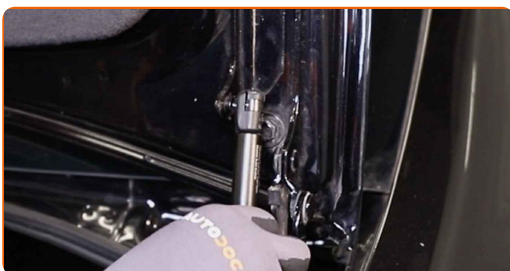
7

Zacvakněte sponu spojující plynovou vzpěru ke karoserii auta.



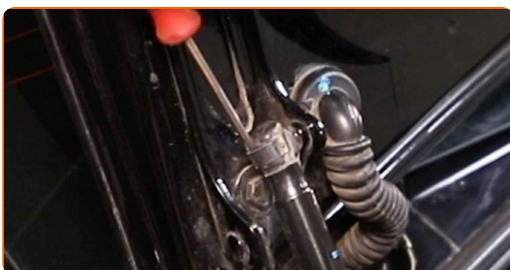
8

Zacvakněte sponu spojující plynovou vzpěru k víku kufru.



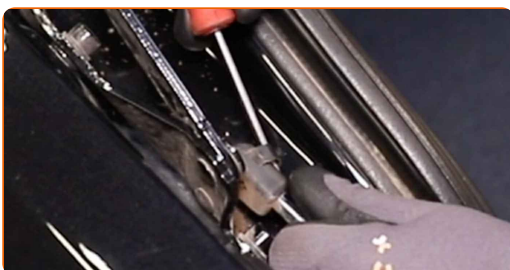
9

Uvolněte sponu spojující plynovou vzpěru k víku kufru auta. Použijte plochý šroubovák.



10

Uvolněte sponu spojující plynovou vzpěru ke karoserii auta. Použijte plochý šroubovák.

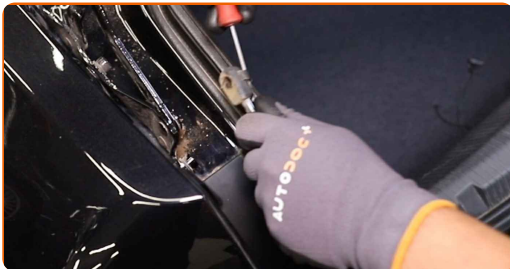


Výměna: vzpery kufru - OPEL Astra Classic Sedan (A04). Profesionálové doporučují:

- Pokud se chcete vyhnout zraněním, během demontáže plynových vzpěr držte víko kufru.

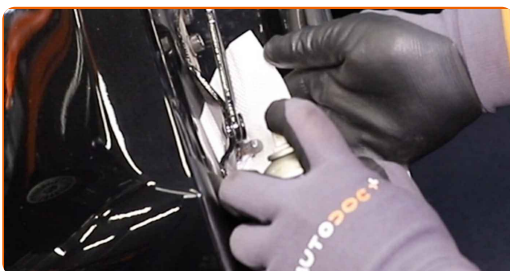
11

Odstraňte plynovou vzpěru víka kufru.



12

Vyčistěte montážní pozice vzpěry kufru. Použijte sprej WD-40.



13

Nainstalujte novou plynovou vzpěru víka kufru.

Výměna: vzpěry kufru - OPEL Astra Classic Sedan (A04). AUTODOC doporučuje:

- Abyste se vyhnuli zraněním, během instalace plynových vzpěr držte víko kufru.

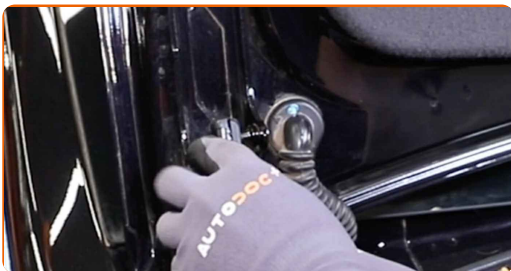
14

Zacvakněte sponu spojující plynovou vzpěru ke karoserii auta.



15

Zacvakněte sponu spojující plynovou vzpěru k víku kufru.



Výměna: vzpery kufru - OPEL Astra Classic Sedan (A04). Tip:

- Zkontrolujte funkčnost a stav plynových pružin víka kufru po jejich instalaci.

16

Zavřete kryt zavazadlového prostoru.

**VÝBORNĚ!** 👍

ZOBRAZIT VÍCE TUTORIÁLŮ



## AUTODOC – NÁHRADNÍ DÍLY NEJVYŠŠÍ KVALITY ZA VÝBORNOU CENU, A TO VŠECHNO ONLINE

AUTODOC MOBILNÍ APLIKACE: ZACHYŤTE SKVĚLÉ AKCE PŘI POHODLNÉM NAKUPOVÁNÍ



**AUTODOC+**

GET IT ON  
 Google Play

Download on the  
 App Store

Download

**OBROVSKÝ VÝBĚR NÁHRADNÍCH DÍLŮ PRO VAŠE AUTO**

**VZPERY KUFRA: ŠIROKÝ VÝBĚR**

### **i VYHLÁŠENÍ:**

Dokument obsahuje pouze obecná doporučení, která pro vás mohou být užitečná při svépomocné opravě vašeho auta nebo při výměně některých dílů. AUTODOC nenesе žádnou zodpovědnost za poškození, zranění, škodu na majetku, způsobenou opravou nebo výměnou dílů nesprávným použitím nebo nesprávným pochopením uvedených informací.

AUTODOC nenesе odpovědnost za žádné možné chyby nebo nejasnosti uvedeny v tomto návodu. Uvedené informace mají pouze informativní charakter a nelze je zaměnit s radami od odborníků.

AUTODOC nenesе odpovědnost za nesprávné nebo rizikové používání vybavení, nářadí nebo náhradních dílů. AUTODOC doporučuje výměnu nebo opravu provádět opatrně a přísně dodržovat všechna bezpečnostní pravidla. Pamatujte si: používání dílů nízké kvality nezaručí vašemu autu dostatečnou míru bezpečnosti na silnicích.

© Copyright 2022 – Veškerý obsah na této stránce, zejména texty, fotografie a grafika, je chráněn zákonem o autorských právech. Všechna práva, včetně práva na kopírování, svěření třetím stranám, práva na úpravu a překlad, vlastní společnost AUTODOC GmbH.