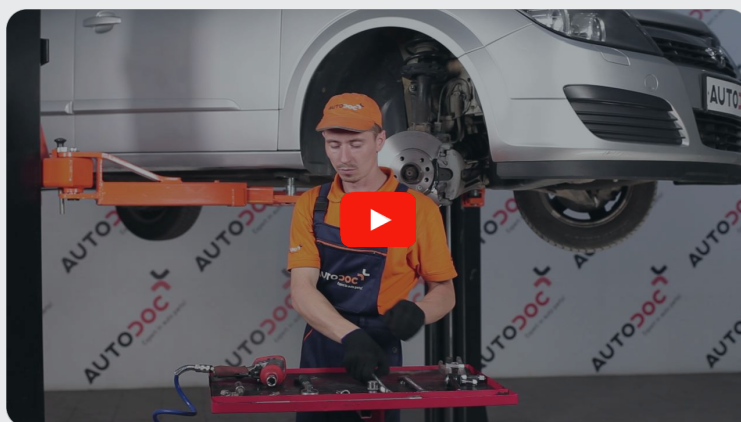




Jak vyměnit kulový čep
řízení na **OPEL Astra
Classic Sedan (A04)** –
návod k výměně

PODOBNÝ VIDEO TUTORIÁL



Toto video ukazuje proces výměny podobné součástky na jiném vozidle

Důležité!

Tento proces výměny můžete použít pro model:

OPEL Astra Classic Sedan (A04) 1.7 CDTi, OPEL Astra Classic Sedan (A04) 1.6, OPEL Astra Classic Sedan (A04) 1.7 CDTI, OPEL Astra Classic Sedan (A04) 1.8 (L69)

Postup se může mírně měnit podle designu auta.

Tento tutoriál byl vytvořen na základě procesu výměny pro podobnou součástku na autě: OPEL Astra H Caravan (A04) 1.3 CDTI (L35)

VÝMĚNA: KULOVÉHO ČEPU ŘÍZENÍ - OPEL ASTRA CLASSIC SEDAN (A04). SEZNAM POTŘEBNÝCH NÁSTROJŮ:



- Drátěný kartáč
- Sprej WD-40
- Čistič brzd
- Měděné mazivo
- Kombinační klíč č.22
- Nástavec č. 18
- Úderová rázová hlavice na matice kol č.17
- Račnový klíč
- Momentový klíč
- Posuvné měřidlo
- Stahovák kulového čepu
- Klín pod kolo auta

Koupit nástroje

Výměna: kulového čepu řízení - OPEL Astra Classic Sedan (A04). Doporučují odborníci z AUTODOC:

- Čepy táhla řízení vyměňte v páru.
- Proces výměny je totožný pro levý a pravý čep táhla řízení.
- Prosím pozor: všechny práce na autě - OPEL Astra Classic Sedan (A04) – se musí provádět při vypnutém motoru.

VÝMĚNU PROVEĎTE V NÁSLEDUJÍCÍM POŘADÍ:

1

Kola auta zajistěte pomocí klínů.



2

Uvolněte upevňovací šrouby kola. Použijte rázový nástavec na kolo č. 17.



3

Zvedněte přední část vozidla a zajistěte vozidlo na podpěrách.

4

Odšroubujte šrouby kol.



AUTODOC doporučuje:

- Upozornění! Pro vyhnutí se zranění držte kolo při odšroubovávání upevňovacích šroubů. OPEL Astra Classic Sedan (A04)

5

Odstraňte kolo.



6

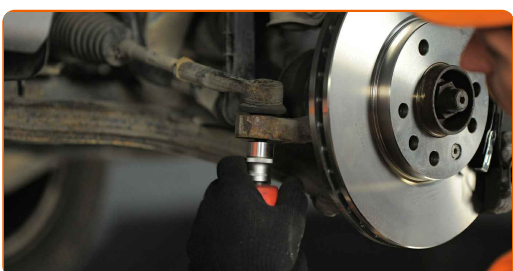
Při demontáži si poznamenejte nebo změřte přesnou polohu kulového čepu na spojovací tyči, nebo spočítejte počet otočení, aby se následně zabránilo špatnému vyrovnání kol. Použijte posuvné měřidlo.



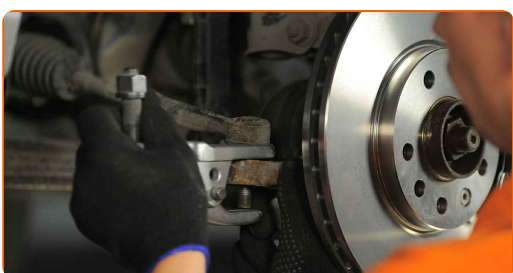
- 7** Vyčistěte upevnění spojující čep táhla řízení k hlavě ložiska čepu kola. Použijte drátěný kartáč. Použijte sprej WD-40.



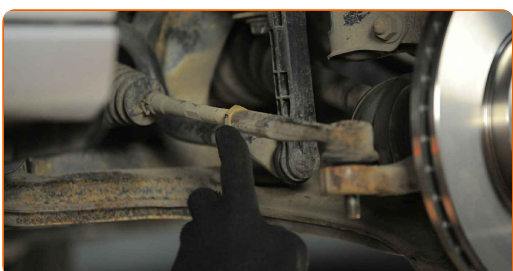
- 8** Odšroubujte koncovou šroub kloubu řízení. Použijte nástavec č.18. Použijte ráčnový klíč.



- 9** Odpojte koncovku táhla od kloubu řízení. Použijte stahovák na kulové čepy.

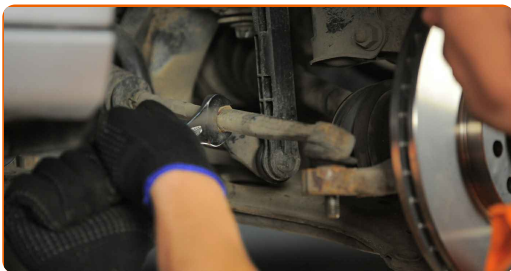


- 10** Vyčistěte pojistnou matici, která spojuje táhlo řízení k čepu táhla řízení. Použijte drátěný kartáč. Použijte sprej WD-40.



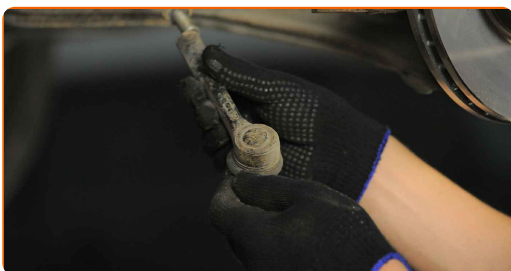
11

Uvolněte šroub zajišťující koncovku táhla na táhle. Použijte kombinační klíč č.22.



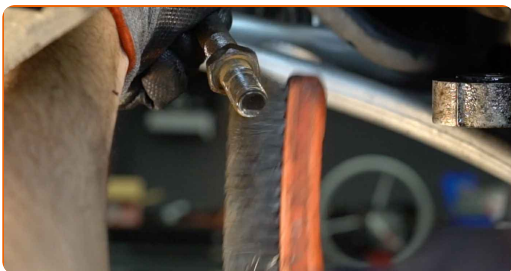
12

Odšroubujte koncovku od táhla.



13

Vyčistěte montážní pozice čepu táhla řízení. Použijte drátěný kartáč. Použijte sprej WD-40.

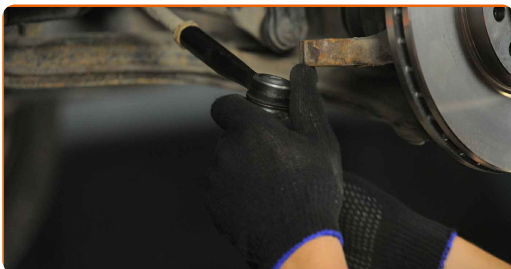


14

Natřete montážní pozice čepu táhla řízení. Použijte měděné mazivo.

15

Zašroubujte novou koncovku táhla řízení.



Výměna: kulového čepu řízení - OPEL Astra Classic Sedan (A04). AUTODOC doporučuje:

- Při instalaci tyče řízení provedte stejný počet otočení, nebo nechte venku stejný počet závitů podle vašich měření.

16

Připojte koncovku kloubu řízení ke kloubu řízení.



17

Utáhněte upevňovací matici spojující čep táhla řízení k hlavě ložiska čepu kola. Použijte nástavec č.18. Použijte momentový klíč. Utáhněte ji točivým momentem 30 Nm.+90°



AUTODOC doporučuje:

- **Důležité!** Nezapomeňte použít nové upevňovací prvky.

- 18** Upevněte zamykací šroub na koncovce táhla. Použijte kombinační klíč č.22. Použijte momentový klíč. Utáhněte ji točivým momentem 65 Nm.



- 19** Natřete všechna spojení čepu táhla řízení. Použijte měděné mazivo.



- 20** Natřete povrch, kde je brzdový kotouč v kontaktu s ráfem kola. Použijte měděné mazivo.



- 21** Vyčistěte povrch brzdového kotouče. Použijte čistič brzd.



AUTODOC doporučuje:

- Výměna: kulového čepu řízení - OPEL Astra Classic Sedan (A04). Po aplikování spreje několik minut počkejte.

22 Nainstalujte kolo.



Výměna: kulového čepu řízení - OPEL Astra Classic Sedan (A04). Tip:

- K zabránění zranění držte kolo při šroubování upevňovacích šroubů.

23 Zašroubujte šrouby kol. Použijte rázový nástavec na kolo č. 17.



24 Auto dejte na zem a přišroubujte šrouby v křížovém poradí. Použijte rázový nástavec na kolo č. 17. Použijte momentový klíč. Utáhněte ji točivým momentem 110 Nm.



Výměna: kulového čepu řízení - OPEL Astra Classic Sedan (A04). Tip od odborníků z AUTODOC:

- Pokud to bude nutné, zkontrolujte a nastavte natočení kola.

25

Odstraňte zvedáky a klíny.



VÝBORNĚ! 

ZOBRAZIT VÍCE TUTORIÁLŮ

AUTODOC – NÁHRADNÍ DÍLY NEJVYŠŠÍ KVALITY ZA VÝBORNOU CENU, A TO VŠECHNO ONLINE

AUTODOC MOBILNÍ APLIKACE: ZACHYŤTE SKVĚLÉ AKCE PŘI POHODLNÉM NAKUPOVÁNÍ



OBROVSKÝ VÝBĚR NÁHRADNÍCH DÍLŮ PRO VAŠE AUTO

KULOVÝ ČEP ŘÍZENÍ: ŠIROKÝ VÝBĚR

i VYHLÁŠENÍ:

Dokument obsahuje pouze obecná doporučení, která pro vás mohou být užitečná při svépomocné opravě vašeho auta nebo při výměně některých dílů. AUTODOC nenesे žádnou zodpovědnost za poškození, zranění, škodu na majetku, způsobenou opravou nebo výměnou dílů nesprávným použitím nebo nesprávným pochopením uvedených informací.

AUTODOC nenesе odpovědnost za žádné možné chyby nebo nejasnosti uvedeny v tomto návodu. Uvedené informace mají pouze informativní charakter a nelze je zaměnit s radami od odborníků.

AUTODOC nenesе odpovědnost za nesprávné nebo rizikové používání vybavení, nářadí nebo náhradních dílů. AUTODOC doporučuje výměnu nebo opravu provádět opatrně a přísně dodržovat všechna bezpečnostní pravidla. Pamatujte si: používání dílů nízké kvality nezaručí vašemu autu dostatečnou míru bezpečnosti na silnicích.

© Copyright 2023 – Veškerý obsah na této stránce, zejména texty, fotografie a grafika, je chráněn zákonem o autorských právech. Všechna práva, včetně práva na kopírování, svěření třetím stranám, práva na úpravu a překlad, vlastní společnost AUTODOC SE.