



Jak vyměnit kabinový filtr  
na **OPEL Astra F Classic**  
**Sedan (T92)** – návod k  
výměně

## PODOBNÝ VIDEO TUTORIÁL



Toto video ukazuje proces výměny podobné součástky na jiném vozidle

### **Důležité!**

Tento proces výměny můžete použít pro model:

OPEL Astra F Classic Sedan (T92) 1.4 i (F19, M19), OPEL Astra F Classic Sedan (T92) 1.6 i (F19, M19), OPEL Astra F Classic Sedan (T92) 1.6 i 16V (F19, M19)

Postup se může mírně měnit podle designu auta.

Tento tutoriál byl vytvořen na základě procesu výměny pro podobnou součástku na autě: OPEL Corsa B Hatchback (S93) 1.4 i (F08, F68, M68)

VÝMĚNA: KABINOVÉHO FILTRU - OPEL ASTRA F CLASSIC SEDAN (T92). SEZNAM POTŘEBNÝCH NÁSTROJŮ:



- Drátěný kartáč
- Sprej WD-40
- Měděné mazivo
- Momentový klíč
- Kombinační klíč č.24
- Nástavec č. 8
- Nástavec č. 13
- Račnový klíč
- Křížový šroubovák
- Univerzální stahovač
- Kryt na blatník

**Koupit nástroje**

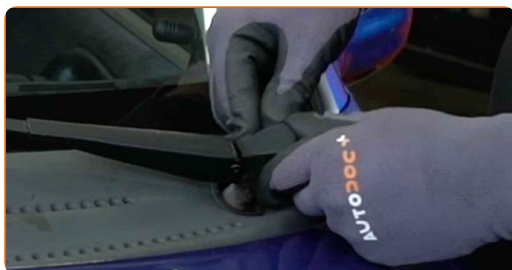
## Výměna: kabinového filtru - OPEL Astra F Classic Sedan (T92). Tip od AUTODOC:

- Kabinový filtr vyměňujte alespoň jednou za šest měsíců, na začátku jara a na podzim.
- Dodržujte podmínky, doporučení a požadavky pro konkrétní díly poskytnuty výrobcem.
- Pokud se přívod vzduchu do kabiny rapidně snížil, vyměňte filtr ještě před plánovanou údržbou.
- Prosím pozor: všechny práce na autě - OPEL Astra F Classic Sedan (T92) – se musí provádět při vypnutém motoru.

## VÝMĚNU PROVEĎTE V NÁSLEDUJÍCÍM POŘADÍ:

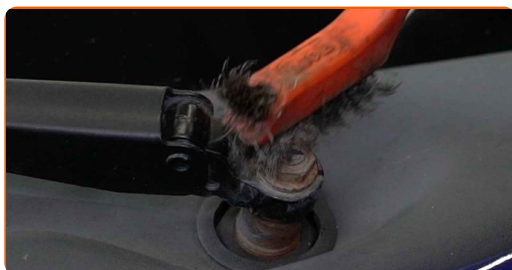
1

Odstraňte kryty matic ramene stěrače.



2

Vyčistěte upevňovací prvky ramen stěračů. Použijte drátěný kartáč. Použijte sprej WD-40.



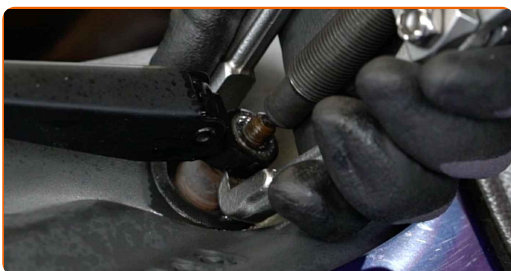
3

Odšroubujte upevňovací prvky ramen stěračů. Použijte nástavec č.13. Použijte ráčnový klíč.



4

Odstraňte ramena stěračů. Použijte univerzální stahovač.



5

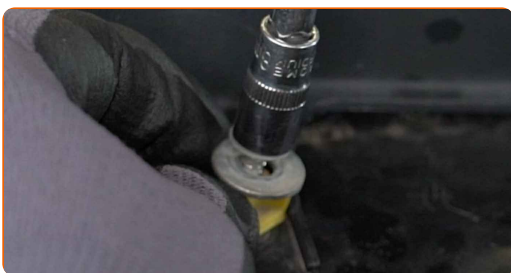
Otevřete kapotu.

6

Na ochranu laku a barvy a plastových prvků auta použijte ochranné kryty na blatníky.

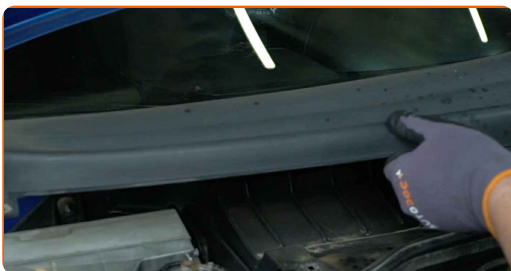
7

Odšroubujte upevňovací prvky plastového krytu pod stěrače. Použijte nástavec č.8. Použijte ráčnový klíč. Použijte křížový šroubovák PH.

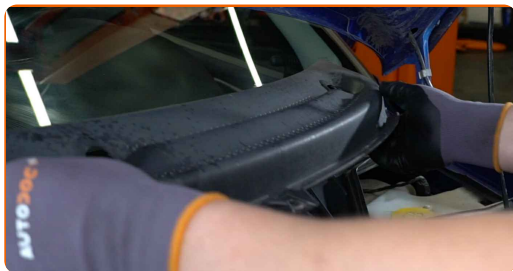


8

Odstraňte plastový kryt pod stěrače umístěný na levé straně.



9 Odstraňte plastový kryt pod stěrače umístěný na pravé straně.



10 Odstraňte těsnění mřížky na odvádění vody.



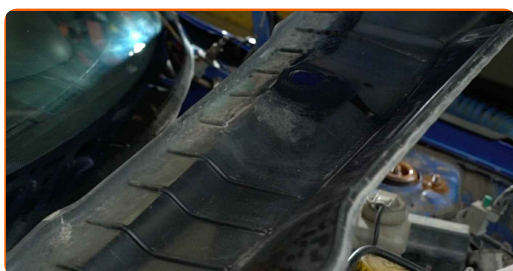
11 Vyčistěte upevňovací prvky plastového panelu. Použijte drátěný kartáč. Použijte sprej WD-40.



12 Odšroubujte upevňovací prvky plastového panelu. Použijte kombinační klíč č.24.



13 Odstraňte plastový panel.



**14** Stiskněte zádržné spony pylového filtru, abyste je uvolnili.

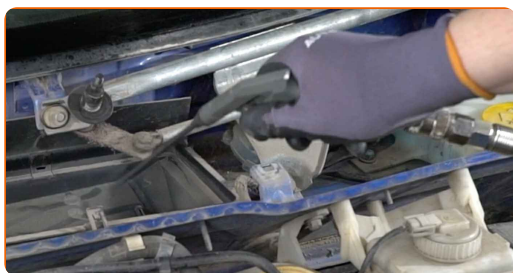


**15** Odstraňte kabinový filtr.



**16** Zapněte režim recirkulace vzduchu.

**17** Vyčistěte montážní pozici kabinového filtru.



**18** Nainstalujte nový filtrační prvek do krytu filtru.

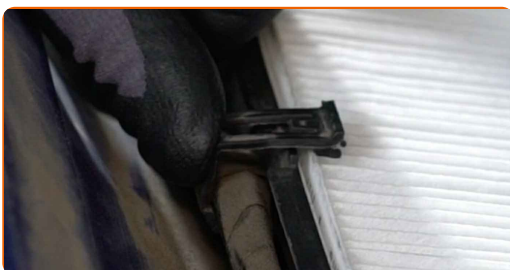


**AUTODOC doporučuje:**

- Výměna: kabinového filtru - OPEL Astra F Classic Sedan (T92). Zajistěte, aby byla poloha filtračního prvku správná. Zabraňte vychýlení z instalační polohy.
- Dbejte na šipku na filtru ukazující směr proudění vzduchu.
- Pozor! Používejte kvalitní filtry - OPEL Astra F Classic Sedan (T92).

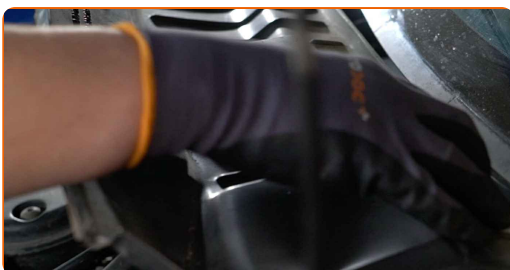
19

Na svém místě uzamkněte zádržné spony pylového filtru.



20

Nainstalujte plastový panel.



21

Zašroubujte upevňovací prvky plastového panelu. Použijte kombinační klíč č.24.





**22** Nainstalujte plastový kryt pod stěrače umístěný na pravé straně.



**23** Nainstalujte plastový kryt pod stěrače na levé straně.



**24** Nainstalujte a zajistěte mřížku pro odvádění vody. Použijte nástavec č.8. Použijte ráčnový klíč. Použijte křížový šroubovák PH.



**25** Nainstalujte těsnění mřížky na odvádění vody.



**26** Odstraňte ochranný kryt blatníku.

**27** Zavřete kapotu.

**28** Natřete upevnění ramene stěrače. Použijte měděné mazivo.



**29** Nainstalujte ramena stěračů.



**30** Utáhněte upevňovací prvky ramene stěrače. Použijte nástavec č.13. Použijte momentový klíč. Utáhněte ji točivým momentem 14 Nm.



**31** Nainstalujte kryty na matice ramen stěračů.



**32** Zapněte zapalování.

33

Zapněte systém klimatizace. Je třeba se ujistit, že komponenty pracují správně.



34

Vypněte zapalování.

**VÝBORNĚ!** 

ZOBRAZIT VÍCE TUTORIÁLŮ

# AUTODOC – NÁHRADNÍ DÍLY NEJVYŠŠÍ KVALITY ZA VÝBORNOU CENU, A TO VŠECHNO ONLINE

AUTODOC MOBILNÍ APLIKACE: ZACHYŤTE SKVĚLÉ AKCE PŘI POHODLNÉM NAKUPOVÁNÍ



**OBROVSKÝ VÝBĚR NÁHRADNÍCH DÍLŮ PRO VAŠE AUTO**

**KABINOVY FILTR: ŠIROKÝ VÝBĚR**

## **i VYHLÁŠENÍ:**

Dokument obsahuje pouze obecná doporučení, která pro vás mohou být užitečná při svépomocné opravě vašeho auta nebo při výměně některých dílů. AUTODOC nenesे žádnou zodpovědnost za poškození, zranění, škodu na majetku, způsobenou opravou nebo výměnou dílů nesprávným použitím nebo nesprávným pochopením uvedených informací.

AUTODOC nenesе odpovědnost za žádné možné chyby nebo nejasnosti uvedeny v tomto návodu. Uvedené informace mají pouze informativní charakter a nelze je zaměnit s radami od odborníků.

AUTODOC nenesе odpovědnost za nesprávné nebo rizikové používání vybavení, nářadí nebo náhradních dílů. AUTODOC doporučuje výměnu nebo opravu provádět opatrně a přísně dodržovat všechna bezpečnostní pravidla. Pamatujte si: používání dílů nízké kvality nezaručí vašemu autu dostatečnou míru bezpečnosti na silnicích.

© Copyright 2023 – Veškerý obsah na této stránce, zejména texty, fotografie a grafika, je chráněn zákonem o autorských právech. Všechna práva, včetně práva na kopírování, svěření třetím stranám, práva na úpravu a překlad, vlastní společnost AUTODOC SE.