



Jak vyměnit zadní  
tlumiče pérování na  
**OPEL Astra F Classic**  
**Sedan (T92)** – návod k  
výměně

## PODOBNÝ VIDEO TUTORIÁL



Toto video ukazuje proces výměny podobné součástky na jiném vozidle

### **Důležité!**

Tento proces výměny můžete použít pro model:

OPEL Astra F Classic Sedan (T92) 1.4 i (F19, M19), OPEL Astra F Classic Sedan (T92) 1.6 i (F19, M19), OPEL Astra F Classic Sedan (T92) 1.6 i 16V (F19, M19)

Postup se může mírně měnit podle designu auta.

Tento tutoriál byl vytvořen na základě procesu výměny pro podobnou součástku na autě: OPEL Astra G CC (T98) 1.2 16V (F08, F48)

VÝMĚNA: TLUMIČE PÉROVÁNÍ - OPEL ASTRA F  
CLASSIC SEDAN (T92). SEZNAM POTŘEBNÝCH  
NÁSTROJŮ:



- Drátěný kartáč
- Sprej WD-40
- Měděné mazivo
- Nástavec č. 20E
- Úderová rázová hlavice na matice kol č.17
- Momentový klíč
- Vratidlo
- Hydraulický převodový zvedák
- Klín pod kolo auta

**Koupit nástroje**

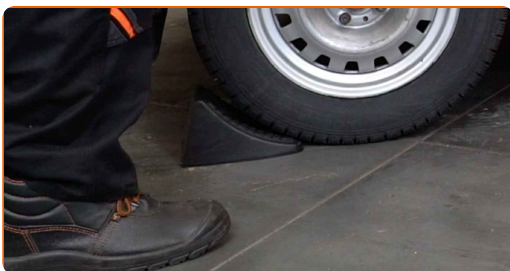
Výměna: tlumiče pérování - OPEL Astra F Classic Sedan (T92). AUTODOC doporučuje:

- Oba tlumiče zadního odpružení je třeba vyměnit současně.
- Proces výměny je totožný pro levý a pravý tlumič zadního odpružení.
- Upozornění! Před zahájením jakékoliv práce vypněte motor - OPEL Astra F Classic Sedan (T92)

## VÝMĚNU PROVEĎTE V NÁSLEDUJÍCÍM POŘADÍ:

**1**

Kola auta zajistěte pomocí klínů.


**2**

Uvolněte upevňovací šrouby kola. Použijte rázový nástavec na kolo č. 17.


**3**

Zvedněte zadní část vozidla a zajistěte vozidlo na podpěrách.

4

Odšroubujte šrouby kol.



Výměna: tlumiče pérování - OPEL Astra F Classic Sedan (T92). Profesionálové doporučují:

- Abyste se vyhnuli zranění, při odšroubovávání šroubů držte kolo.

5

Odstraňte kolo.



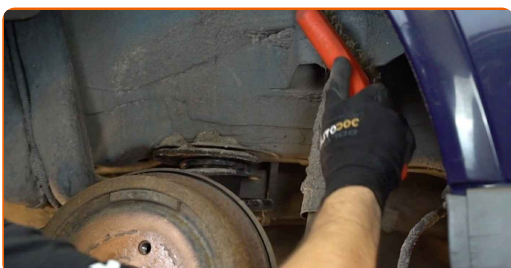
6.1

Vyčistěte upevňovací prvky tlumiče.



6.2

Použijte drátěný kartáč. Použijte sprej WD-40.



7

Podepřete rameno. Použijte zvedák s hydraulickými převody.



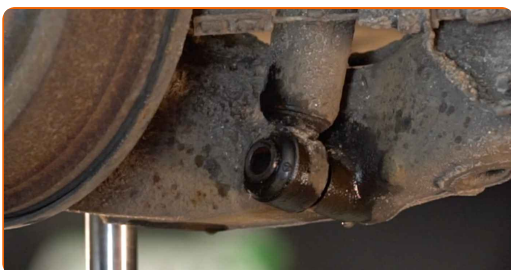
8

Odšroubujte spodní upevnění tlumiče. Použijte nástavec č.E20. Použijte vratidlo.



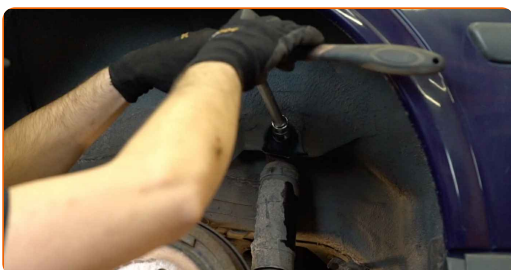
9

Odstraňte upevňovací šroub.



10

Odšroubujte vrchní upevnění tlumiče. Použijte nástavec č.E20. Použijte vratidlo.

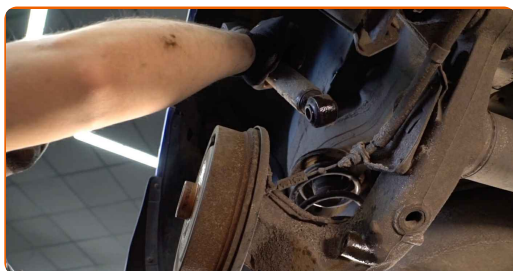


Výměna: tlumiče pérování - OPEL Astra F Classic Sedan (T92). Doporučují odborníci z AUTODOC:

- Chcete-li se vyhnout zranění, tlumič držte při odšroubovávání šroubů.



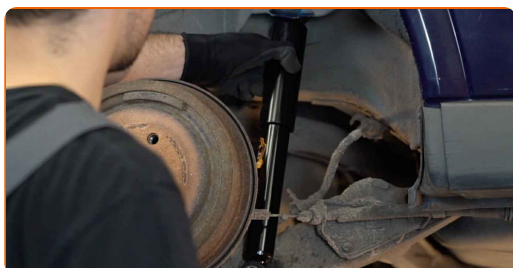
11 Odstraňte tlumič.



Výměna: tlumiče pérování - OPEL Astra F Classic Sedan (T92). Tip od AUTODOC:

- Před instalací ručně stlačte nový tlumič alespoň 3-5 krát.

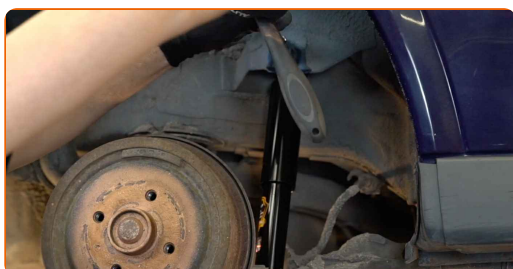
12 Umístěte tlumič do oblouku kola a zajistěte jej.



AUTODOC doporučuje:

- **Důležité!** Při zašroubování upevňovacích šroubů držte tlumič. OPEL Astra F Classic Sedan (T92)

13 Zašroubujte vrchní upevňovací prvek tlumiče. Použijte nástavec č.E20.



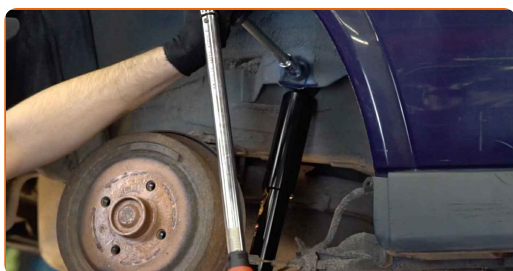
- 14 Zašroubujte spodní upevnění tlumiče. Použijte nástavec č.E20.



- 15 Zvedněte hydraulický převodový zvedák o 10-15 cm. Použijte zvedák s hydraulickými převody.



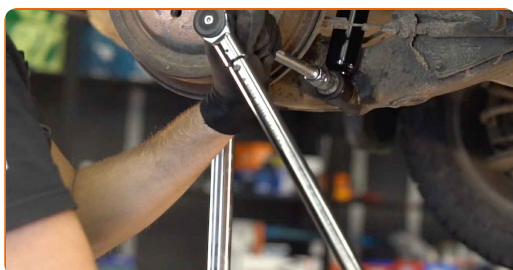
- 16 Utáhněte vrchní upevnění tlumiče. Použijte nástavec č.E20. Použijte momentový klíč. Utáhněte ji točivým momentem 90 Nm.



### AUTODOC doporučuje:

- **Důležité!** Nezapomeňte použít nové upevňovací prvky.

- 17 Utáhněte spodní upevnění tlumiče. Použijte nástavec č.E20. Použijte momentový klíč. Utáhněte ji točivým momentem 110 Nm.





AUTODOC doporučuje:

- Důležité! Nezapomeňte použít nové upevňovací prvky.

18

Odstraňte podpěru zpod ramene.



Výměna: tlumiče pérování - OPEL Astra F Classic Sedan (T92). Doporučují odborníci z AUTODOC:

- Zvedák s hydraulickými převody pomalu, hladce a bez trhání dejte dolů, aby se nepoškodily sestavy a mechanismy.

19

Vyčistěte montážní otvor disku kola. Použijte drátěný kartáč. Natřete kontaktní povrch. Použijte měděné mazivo.



20

Nainstalujte kolo.



Výměna: tlumiče pérování - OPEL Astra F Classic Sedan (T92). Tip:

- K zabránění zranění držte kolo při šroubování upevňovacích šroubů.

21

Zašroubujte šrouby kol. Použijte rázový nástavec na kolo č. 17.



22

Auto dejte na zem a přišroubujte šrouby v křížovém poradí. Použijte momentový klíč. Utáhněte ji točivým momentem 110 Nm.



23

Odstraňte zvedáky a klíny.



**VÝBORNĚ!** 

ZOBRAZIT VÍCE TUTORIÁLŮ

## AUTODOC – NÁHRADNÍ DÍLY NEJVYŠŠÍ KVALITY ZA VÝBORNOU CENU, A TO VŠECHNO ONLINE

AUTODOC MOBILNÍ APLIKACE: ZACHYŤTE SKVĚLÉ AKCE PŘI POHODLNÉM NAKUPOVÁNÍ

**OBROVSKÝ VÝBĚR NÁHRADNÍCH DÍLŮ PRO VAŠE AUTO**

**TLUMIČE PÉROVÁNÍ: ŠIROKÝ VÝBĚR**

### **i VYHLÁŠENÍ:**

Dokument obsahuje pouze obecná doporučení, která pro vás mohou být užitečná při svépomocné opravě vašeho auta nebo při výměně některých dílů. AUTODOC nenesे žádnou zodpovědnost za poškození, zranění, škodu na majetku, způsobenou opravou nebo výměnou dílů nesprávným použitím nebo nesprávným pochopením uvedených informací.

AUTODOC nenesе odpovědnost za žádné možné chyby nebo nejasnosti uvedeny v tomto návodu. Uvedené informace mají pouze informativní charakter a nelze je zaměnit s radami od odborníků.

AUTODOC nenesе odpovědnost za nesprávné nebo rizikové používání vybavení, nářadí nebo náhradních dílů. AUTODOC doporučuje výměnu nebo opravu provádět opatrně a přísně dodržovat všechna bezpečnostní pravidla. Pamatujte si: používání dílů nízké kvality nezaručí vašemu autu dostatečnou míru bezpečnosti na silnicích.

© Copyright 2022 – Veškerý obsah na této stránce, zejména texty, fotografie a grafika, je chráněn zákonem o autorských právech. Všechna práva, včetně práva na kopírování, svěření třetím stranám, práva na úpravu a překlad, vlastní společnost AUTODOC GmbH.