



Jak vyměnit kabinový filtr  
na **OPEL Astra G Kupé**  
**(T98)** – návod k výměně

## PODOBNÝ VIDEO TUTORIÁL



Toto video ukazuje proces výměny podobné součástky na jiném vozidle

### **Důležité!**

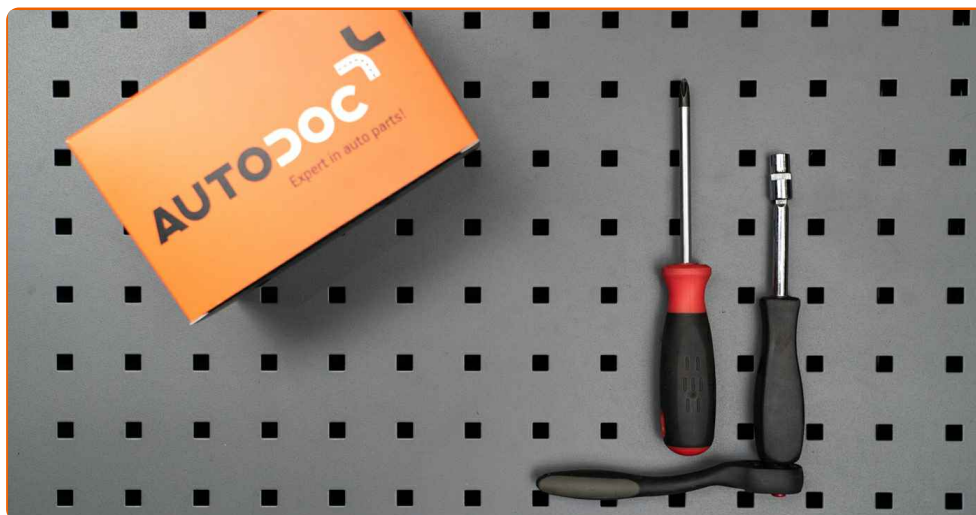
Tento proces výměny můžete použít pro model:

OPEL Astra G Kupé (T98) 1.8 16V (F07), OPEL Astra G Kupé (T98) 2.0 16V Turbo (F07), OPEL Astra G Kupé (T98) 2.2 16V (F07), OPEL Astra G Kupé (T98) 2.2 DTI (F07), OPEL Astra G Kupé (T98) 1.6 16V (F07)

Postup se může mírně měnit podle designu auta.

Tento tutoriál byl vytvořen na základě procesu výměny pro podobnou součástku na autě: OPEL Astra G CC (T98) 1.2 16V (F08, F48)

VÝMĚNA: KABINOVÉHO FILTRU - OPEL ASTRA G KUPÉ  
(T98). SEZNAM POTŘEBNÝCH NÁSTROJŮ:



- Nástavec č. 7
- Hvězdicový šroubovák T20
- Kryt na blatník

**Koupit nástroje**

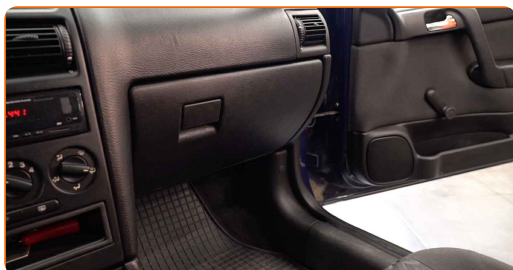
## Výměna: kabinového filtru - OPEL Astra G Kupé (T98). Doporučují odborníci z AUTODOC:

- Kabinový filtr vyměňujte alespoň jednou za šest měsíců, na začátku jara a na podzim.
- Dodržujte podmínky, doporučení a požadavky pro konkrétní díly poskytnuty výrobcem.
- Pokud se přívod vzduchu do kabiny rapidně snížil, vyměňte filtr ještě před plánovanou údržbou.
- Upozornění! Před zahájením jakékoliv práce vypněte motor - OPEL Astra G Kupé (T98).

## VÝMĚNU PROVEĎTE V NÁSLEDUJÍCÍM POŘADÍ:

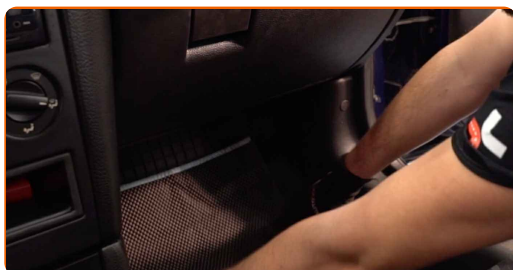
1

Sedadlo spolujezdce posuňte co nejvíce dozadu.



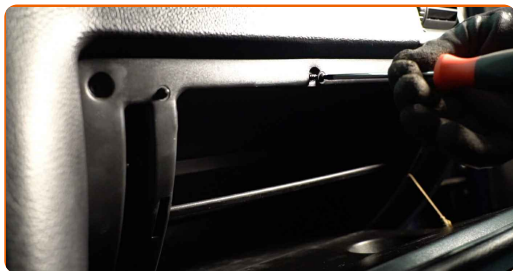
2

Pod kryt kabinového filtru rozprostřete plátno na ochranu interiérového čalounění před zašpiněním.



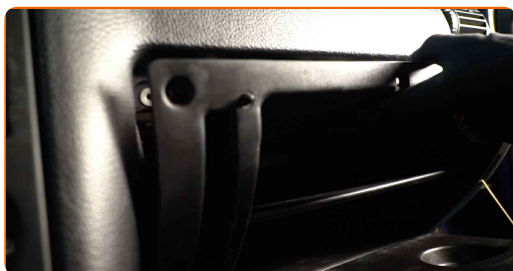
3

Odšroubujte šrouby upevnění odkládací přihrádky. Použijte hvězdicový Torx T20.



4

Odstraňte odkládací přihrádku.

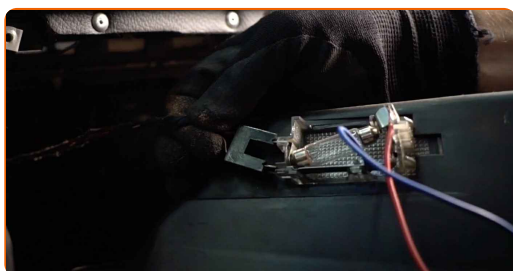


### Výměna: kabinového filtru - OPEL Astra G Kupé (T98). Tip:

- Pracujte opatrně, abyste nepoškodili upevňovací prvky odkládací přihrádky na rukavice.

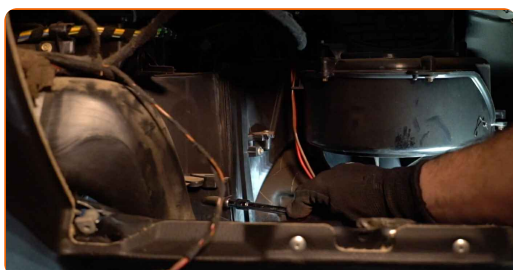
5

Odpojte konektor světla odkládací přihrádky.

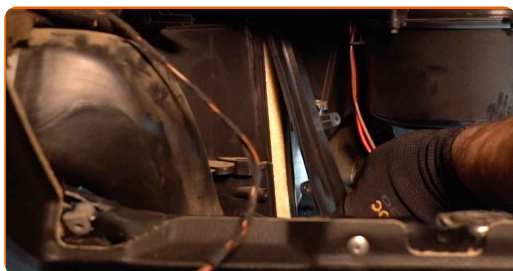


6

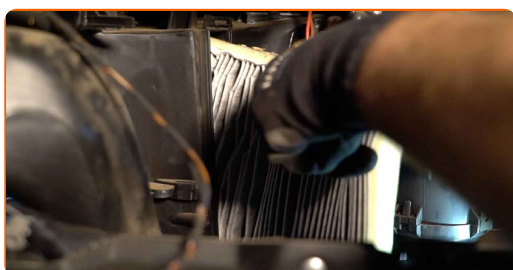
Odšroubujte upevňovací prvky krytu pouzdra kabinového filtru. Použijte nástavec č.7.



7 Odstraňte kryt vnitřního vzduchového filtru.



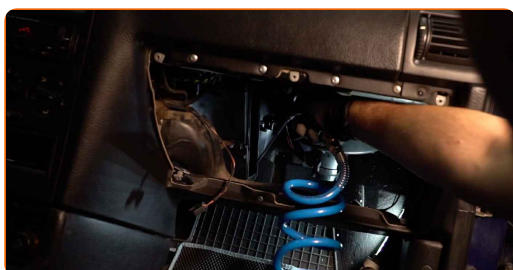
8 Odstraňte kabinový filtr.



Výměna: kabinového filtru - OPEL Astra G Kupé (T98). Profesionálové doporučují:

- Nepokoušejte se čistit nebo opětovně používat starý filtr - sníží to kvalitu čištění vzduchu uvnitř auta.

9 Vyčistěte montážní pozici kabinového filtru.



10 Nainstalujte kabinový filtr do svého montážního místa.

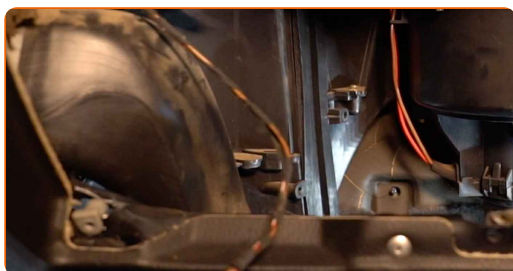


Výměna: kabinového filtru - OPEL Astra G Kupé (T98). Doporučují odborníci z AUTODOC:

- Dbejte na šipku na filtru ukazující směr proudění vzduchu.
- Výměna: kabinového filtru - OPEL Astra G Kupé (T98). Zajistěte, aby byla poloha filtračního prvku správná. Zabraňte vychýlení z instalační polohy.
- Vždy používejte pouze kvalitní filtry.

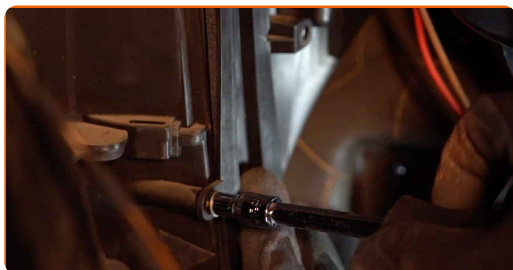
11

Nainstalujte kryt filtru.



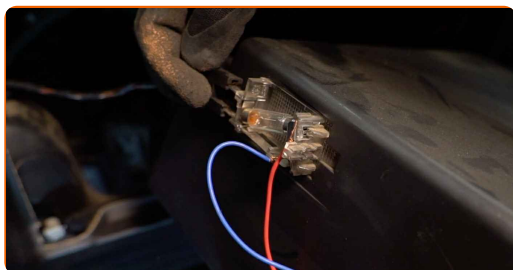
12

Zašroubujte upevňovací prvky krytu pouzdra kabinového filtru. Použijte nástavec č.7.



13

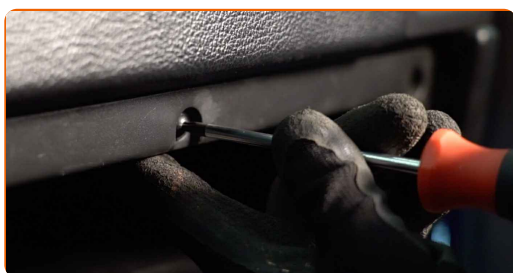
Zapojte konektor světla odkládací přihrádky.



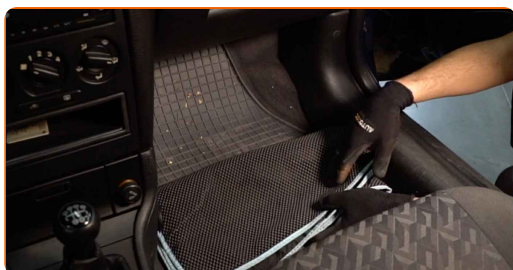
14 Nainstalujte odkládací přihrádku.



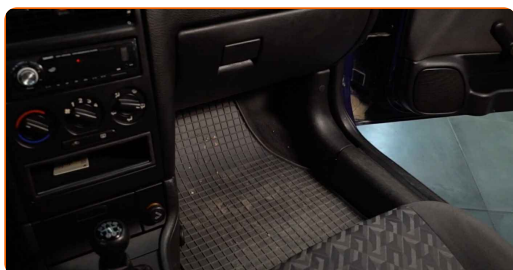
15 Zašroubujte šrouby upevnění odkládací přihrádky. Použijte hvězdicový Torx T20.



16 Odstraňte plátno.



17 Sedadlo spolujezdce vraťte do jeho původní polohy.



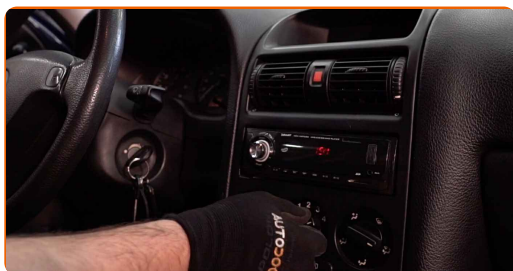
18 Zapněte zapalování.





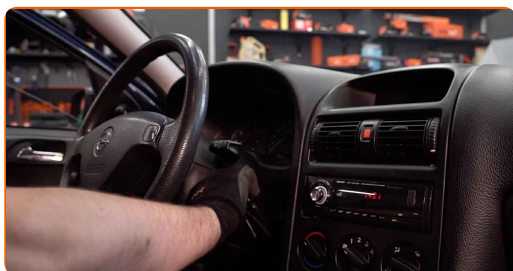
19

Zapněte systém klimatizace. Je třeba se ujistit, že komponenty pracují správně.



20

Vypněte zapalování.



**VÝBORNĚ!** 👍

ZOBRAZIT VÍCE TUTORIÁLŮ

## AUTODOC – NÁHRADNÍ DÍLY NEJVYŠŠÍ KVALITY ZA VÝBORNOU CENU, A TO VŠECHNO ONLINE

AUTODOC MOBILNÍ APLIKACE: ZACHYŤTE SKVĚLÉ AKCE PŘI POHODLNÉM NAKUPOVÁNÍ



**AUTODOC+**

GET IT ON  
 **Google Play**

Download on the  
 **App Store**

**Download**

**OBROVSKÝ VÝBĚR NÁHRADNÍCH DÍLŮ PRO VAŠE AUTO**

**KABINOVY FILTR: ŠIROKÝ VÝBĚR**

### **VYHLÁŠENÍ:**

Dokument obsahuje pouze obecná doporučení, která pro vás mohou být užitečná při svépomocné opravě vašeho auta nebo při výměně některých dílů. AUTODOC nenesे žádnou zodpovědnost za poškození, zranění, škodu na majetku, způsobenou opravou nebo výměnou dílů nesprávným použitím nebo nesprávným pochopením uvedených informací.

AUTODOC nenesе odpovědnost za žádné možné chyby nebo nejasnosti uvedeny v tomto návodu. Uvedené informace mají pouze informativní charakter a nelze je zaměnit s radami od odborníků.

AUTODOC nenesе odpovědnost za nesprávné nebo rizikové používání vybavení, nářadí nebo náhradních dílů. AUTODOC doporučuje výměnu nebo opravu provádět opatrně a přísně dodržovat všechna bezpečnostní pravidla. Pamatujte si: používání dílů nízké kvality nezaručí vašemu autu dostatečnou míru bezpečnosti na silnicích.

© Copyright 2021 – Veškerý obsah na této stránce, zejména texty, fotografie a grafika, je chráněn zákonem o autorských právech. Všechna práva, včetně práva na kopírování, svěření třetím stranám, práva na úpravu a překlad, vlastní společnost AUTODOC GmbH.