



Jak vyměnit drážkový  
řemen na **OPEL Astra H**  
**Hatchback (A04)** –  
návod k výměně

## PODOBNÝ VIDEO TUTORIÁL



Toto video ukazuje proces výměny podobné součástky na jiném vozidle

### **Důležité!**

Tento proces výměny můžete použít pro model:

OPEL Astra H Hatchback (A04) 1.6 (L48), OPEL Astra H Hatchback (A04) 1.8 (L48),  
OPEL Astra H Hatchback (A04) 1.6 Turbo (L48)

Postup se může mírně měnit podle designu auta.

Tento tutoriál byl vytvořen na základě procesu výměny pro podobnou součástku na autě: OPEL Zafira B (A05) 1.8 (M75)

VÝMĚNA: DRÁŽKOVÉHO ŘEMENE - OPEL ASTRA H  
HATCHBACK (A04). NÁSTROJE, KTERÉ BUDETE  
POTŘEBOVAT:



- Kombinační klíč č.19
- Hvězdicový nástavec Torx T25
- Kryt na blatník
- Klín pod kolo auta

**Koupit nástroje**

Výměna: drážkového řemene - OPEL Astra H Hatchback (A04). Tip:

- Celý postup práce provedte při vypnutém motoru.

## VÝMĚNU PROVEĎTE V NÁSLEDUJÍCÍM POŘADÍ:

1 Otevřete kapotu.

2 Na ochranu laku a barvy a plastových prvků auta použijte ochranné kryty na blatníky.

3 Kola auta zajistěte pomocí klínů.

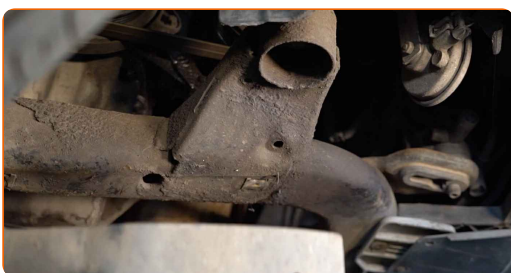


4 Zvedněte auto pomocí zvedáku nebo jej umístěte nad montážní jámu.

5 Odšroubujte a odstraňte upevňovací prvky krytu oblouku kola. Použijte hvězdicový Torx T25.



6 Odstraňte kryt oblouku kola.



7

Do strany vytačte napínací řemenici ozubeného klinového řemene. Použijte kombinační klíč č.19.



8

Odstraňte ozubený klinový řemen.



Výměna: drážkového řemene - OPEL Astra H Hatchback (A04). Doporučují odborníci z AUTODOC:

- Zkontrolujte stav napínací řemenice a řemenice klikové hřídele. V případě potřeby je vyměňte.

9

Vraťte napínací řemenici do své původní polohy.



10

Nainstalujte ozubený klinový řemen.



Výměna: drážkového řemene - OPEL Astra H Hatchback (A04). Tip:

- Ujistěte se, že ozubený klinový řemen je pevně usazen na všech kladkách.

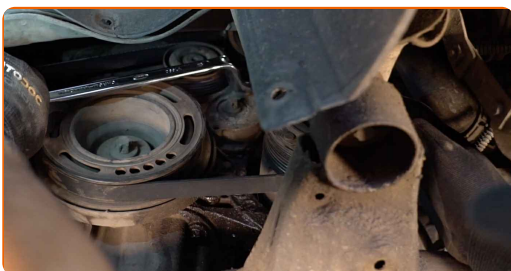
11

Do strany vytlačte napínací řemenici ozubeného klinového řemene. Použijte kombinační klíč č.19.



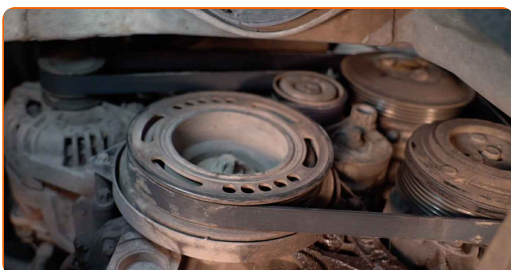
12

Nasadte ozubený klinový řemen na napínací řemenici.



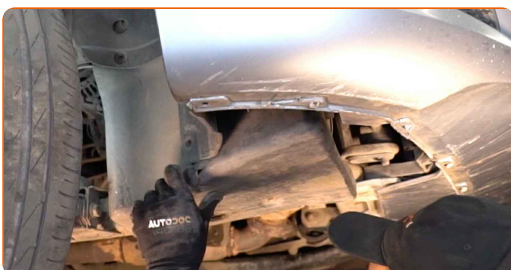
13

Vraťte napínací řemenici do své původní polohy.



14

Nainstalujte kryt oblouku kola do své montážní pozice.



15

Nainstalujte a utáhněte upevňovací prvky krytu oblouku kola. Použijte hvězdicový Torx T25.



16

Dejte auto na zem.

17

Motor nechte několik minut běžet. Je třeba se ujistit, že komponenty pracují správně.

18

Vypněte motor.

19

Odstraňte ochranný kryt blatníku.

20

Zavřete kapotu.

21

Odstraňte zvedáky a klíny.



**VÝBORNĚ!** 

**ZOBRAZIT VÍCE TUTORIÁLŮ**



## AUTODOC – NÁHRADNÍ DÍLY NEJVYŠŠÍ KVALITY ZA VÝBORNOU CENU, A TO VŠECHNO ONLINE

AUTODOC MOBILNÍ APLIKACE: ZACHYŤTE SKVĚLÉ AKCE PŘI POHODLNÉM NAKUPOVÁNÍ

**OBROVSKÝ VÝBĚR NÁHRADNÍCH DÍLŮ PRO VAŠE AUTO**

**DŘÁŽKOVÝ ŘEMEN: ŠIROKÝ VÝBĚR**

### **(i) VYHLÁŠENÍ:**

Dokument obsahuje pouze obecná doporučení, která pro vás mohou být užitečná při svépomocné opravě vašeho auta nebo při výměně některých dílů. AUTODOC nenesे žádnou zodpovědnost za poškození, zranění, škodu na majetku, způsobenou opravou nebo výměnou dílů nesprávným použitím nebo nesprávným pochopením uvedených informací.

AUTODOC nenesе odpovědnost za žádné možné chyby nebo nejasnosti uvedeny v tomto návodu. Uvedené informace mají pouze informativní charakter a nelze je zaměnit s radami od odborníků.

AUTODOC nenesе odpovědnost za nesprávné nebo rizikové používání vybavení, nářadí nebo náhradních dílů. AUTODOC doporučuje výměnu nebo opravu provádět opatrně a přísně dodržovat všechna bezpečnostní pravidla. Pamatujte si: používání dílů nízké kvality nezaručí vašemu autu dostatečnou míru bezpečnosti na silnicích.

© Copyright 2022 – Veškerý obsah na této stránce, zejména texty, fotografie a grafika, je chráněn zákonem o autorských právech. Všechna práva, včetně práva na kopírování, svěření třetím stranám, práva na úpravu a překlad, vlastní společnost AUTODOC GmbH.